

Fiche Repères

SEPTORIOSE : MIEUX LA CONNAÎTRE POUR MIEUX LA CONTRÔLER

La septoriose est la maladie **la plus fréquente et la plus préjudiciable** au rendement des blés.

Les pertes de rendement peuvent atteindre 40 quintaux par hectare. Ce qui représente **pour un blé à 220 €/t, 880 € de manque à gagner par hectare**. Ces 10 dernières années, la pression septoriose a été qualifiée de « forte » 4 années sur 10 dans la moitié Nord de la France et 3 années sur 10 dans la moitié Sud.

REPÈRE

Jusqu'à
50 %
de nuisibilité
Septoriose

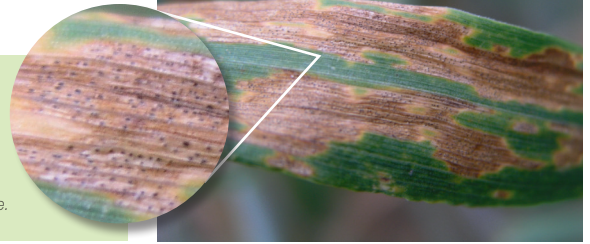
1. RECONNAÎTRE LA MALADIE

Zymoseptoria tritici (*Septoria tritici*) est de loin la maladie la plus fréquente en France. Elle est présente essentiellement sur le blé et sur le triticale.

Symptômes

Dès la montaison se forment sur le limbe des feuilles de petites taches. Elles s'agrandissent en provoquant des nécroses aux contours diffus. Puis des pycnides noires apparaissent au cœur des taches.

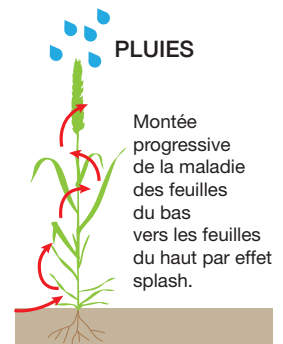
Pycnides (points noirs) au milieu d'une tache jaune à brune.



Conditions météo

Météo favorable : printemps doux, optimum 22 °C + 80 % d'humidité
Germination : rosée nécessaire

Les premières feuilles touchées sont généralement celles de la base. Lors des épisodes pluvieux, les spores sont projetées vers les étages foliaires supérieurs.



Ne pas confondre la septoriose avec :

Phytotoxicité fongicide



Sur certaines variétés

Les symptômes de la mouche mineuse



Agromyza nigrella

Les tâches physiologiques



Réaction physiologique à des amplitudes thermiques



Phytotoxicité de fongicide avec des écarts de température > à 20 °C.

Les symptômes de *Microdochium* sp.



Microdochium sp.

Les symptômes d'helminthosporiose



Helminthosporium tritici repens – HTR

2. RÉDUIRE LE RISQUE MALADIE

Certains leviers agronomiques permettent de limiter la présence de champignons dans la parcelle. Leur efficacité dépend de la maladie visée. Pour la septoriose, la tolérance variétale est le principal levier agronomique pour limiter les risques de contamination. Le décalage des dates de semis peut avoir une action efficace mais impactera potentiellement le rendement.

Note sensibilité TOP 20 Variétés

APACHE	4,5	LG ABSALON	7,5
CAMPESINO	6,5	LG AUDACE	6
CHEVIGNON	7	MACARON	6
COMPLICE	6	OREGRAIN	5
GARFIELD	7	PRESTANCE	6,5
IZALCO CS	7	PROVIDENCE	5,5
JUNIOR	7	RÉBELDE	5,5
KWS EXTASE	7	RGT CESARIO	7
KWS SPHERE	6,5	RGT SACRAMENTO	5,5
KWS ULTIM	5,5	WINNER	6,5

LÉGENDE :

- Variété sensible
- Variété assez sensible
- Variété assez sensible à peu sensible
- Variété peu sensible
- Variété assez résistante

Source (Note ARVALIS - Institut du végétal et/ou note GEVES) Récolte blés 2023.

3. PROTÉGER EFFICACEMENT

Surveiller le risque maladie grâce à :

- Un suivi climatique et l'utilisation des outils d'aide à la décision : ex : xarvio® FIELD MANAGER, Bulletin Santé du Végétal...
- Des observations à la parcelle.



REPÈRE

Pression
septoriose forte
**4 années sur
10**
moitié nord France



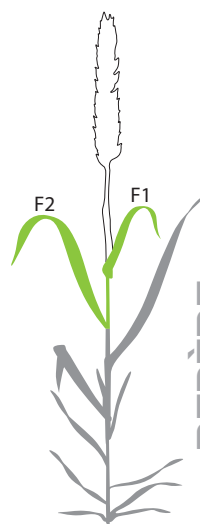
2 nœuds : raisonner le déclenchement de l'application

En pratique, à partir du stade 2 nœuds, une protection fongicide est conseillée quand plus de 20 % des 3^{èmes} feuilles (F4 définitives) présentes sont atteintes.

Dernière Feuille Etalée (DFE) : protection indispensable

Quelles que soient les conditions agroclimatiques, le déclenchement à DFE est indispensable pour préserver les feuilles F1 et F2 essentielles dans la constitution du rendement.

La **protection fongicide** au stade DFE se fera idéalement avec **un produit à base de Xemium®* ou Revysol®**** qui apportera **performance** et **curativité**.



REPÈRE

F1 + F2
contribuent à
65%
au rendement

BASF France SAS - Division Agro - 21, chemin de la Sauvegarde - 69134 Ecully Cedex. N° agrément : IF02022 - Distribution de produits phytopharmaceutiques à des utilisateurs professionnels. Avant toute utilisation, assurez-vous que celle-ci est indispensable. Privilégiez chaque fois que possible les méthodes alternatives et les produits présentant le risque le plus faible pour la santé humaine et animale et pour l'environnement, conformément aux principes de la protection intégrée, consultez <http://agriculture.gouv.fr/ecophyto>. Usages autorisés, doses, conditions et restrictions d'emploi : se référer à l'étiquette du produit et/ ou consulter www.agro.basf.fr et/ou www.phytodata.com. Septembre 2023. Réf. 271CETE0723R

* Xemium®, nom d'usage de la substance active fluxapyroxad. H362 : peut être nocif pour les bébés nourris au lait maternel. - H400 : Très toxique pour les organismes aquatiques - H410 : très toxique pour les organismes aquatiques, entraîne des effets néfastes à long terme. ATTENTION : SGH09, SDHI : Succinate Déshydrogénase Inhibiteur.

** Revysol® : nom d'usage du mefenftrifluconazole. H317 Peut provoquer une allergie cutanée H400 Très toxique pour les organismes aquatiques H410 Très toxique pour les organismes aquatiques, entraîne des effets néfastes à long terme. ATTENTION : SGH07, SGH08.



PRODUITS POUR LES PROFESSIONNELS : UTILISEZ LES PRODUITS PHYTOPHARMACEUTIQUES AVEC PRÉCAUTION. AVANT TOUTE UTILISATION, LISEZ L'ÉTIQUETTE ET LES INFORMATIONS CONCERNANT LE PRODUIT.