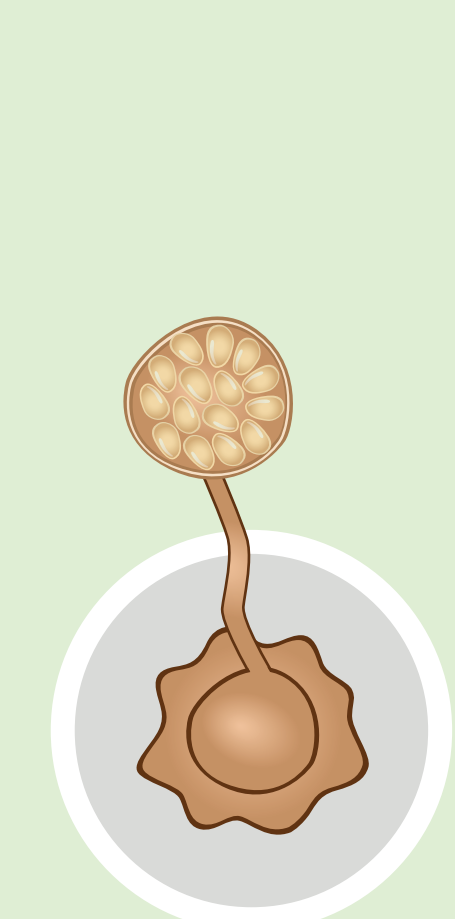
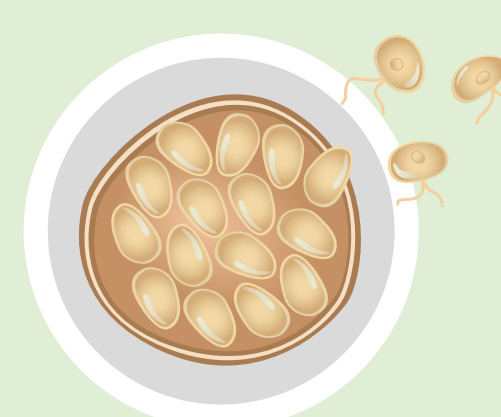


PRINTEMPS



Germination des zoospores et formation de macrosporangies



Libération des zoospores

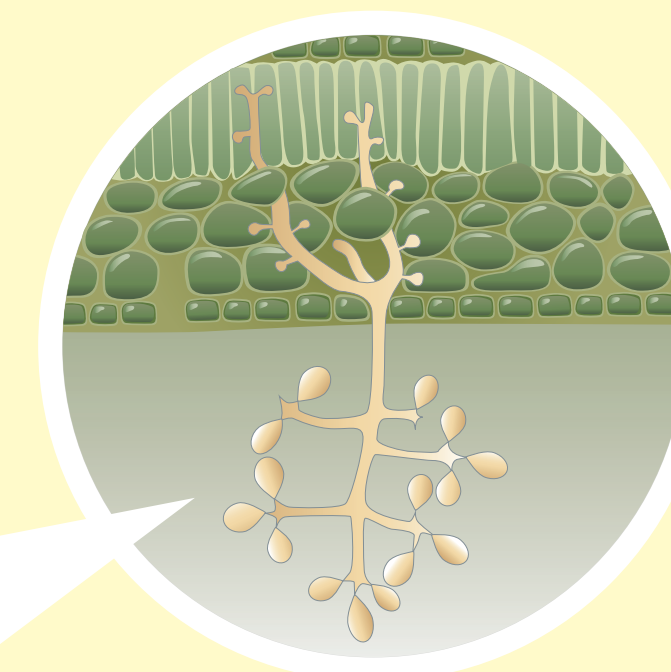


Infection des plantes (feuilles, baies, rameaux)

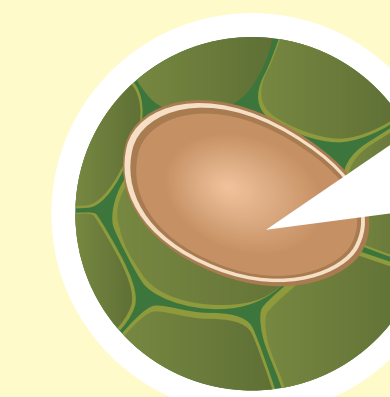


Le mycélium s'étend dans les organes infectés

Apparition des premiers symptômes sur feuilles : tâche d'huile



Sporangiophores sur la face inférieure des feuilles

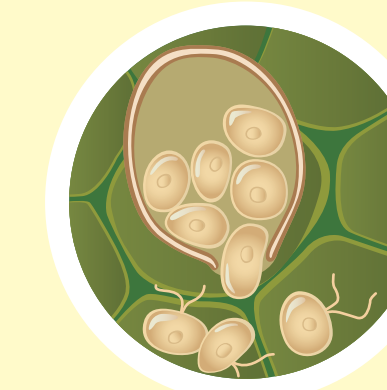


Sporange

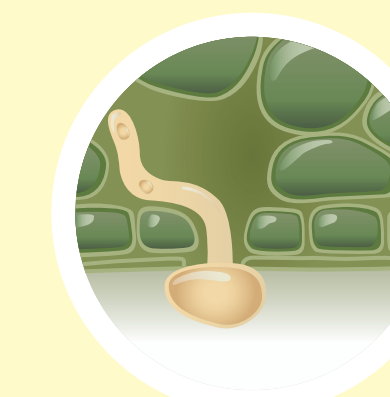


Rot gris sur grappes

ÉTÉ



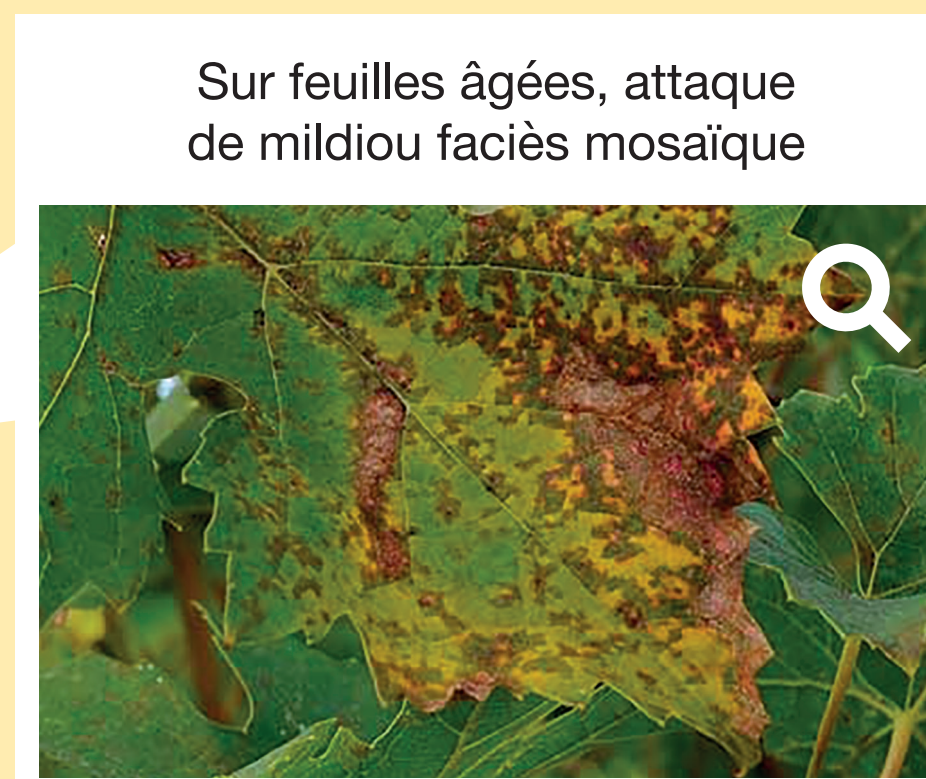
Libération des zoospores



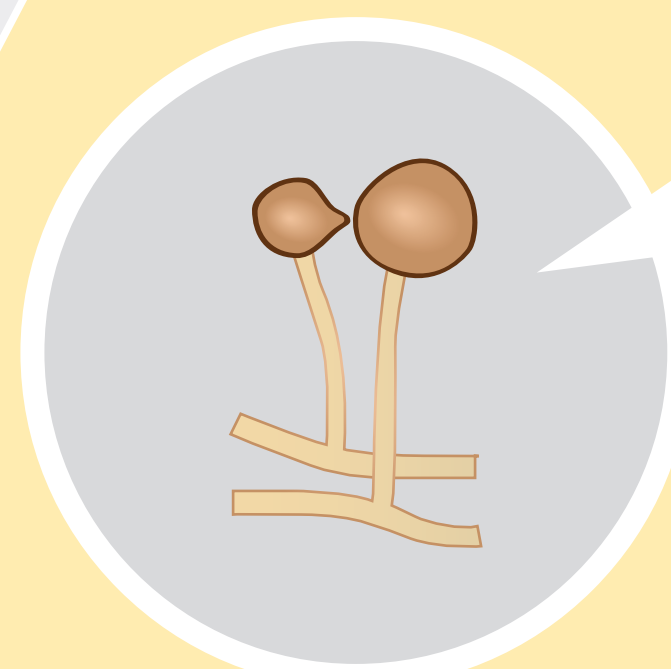
Les zoospores sont responsables des infections



Infection de nouveaux organes verts (feuilles, baies, rameaux)



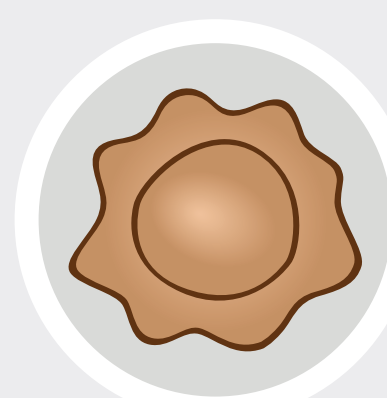
Sur feuilles âgées, attaque de mildiou faciès mosaïque



Reproduction sexuée : rencontre de 2 mycéliums compatibles

AUTOMNE

HIVER



Oospores ou oeufs d'hiver dans les feuilles mortes au sol

CONTAMINATIONS PRIMAIRES

Reproduction asexuée : cycle répété n fois du printemps à l'automne

CONTAMINATIONS SECONDAIRES