

Fiche Repères

OÏDIUM ORGES : MIEUX LE CONNAÎTRE POUR MIEUX LE CONTRÔLER

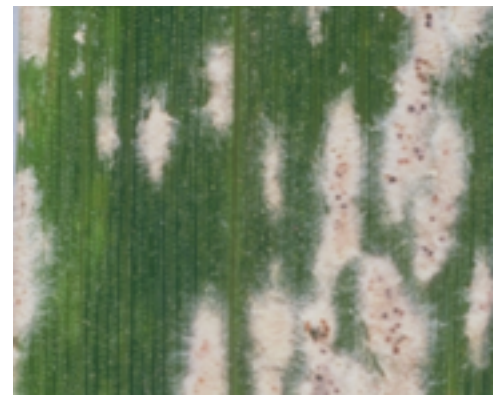
1. RECONNAÎTRE LA MALADIE

Agent pathogène : *Erysiphe graminis*



Symptômes

Feutrage blanc (pustules pulvérulentes) **sur les feuilles, la gaine et parfois l'épi.**



Diagnostic

Peu de confusions possibles avec d'autres maladies.
Certaines variétés sont particulièrement sensibles.
Les résistances variétales peuvent être contournées.

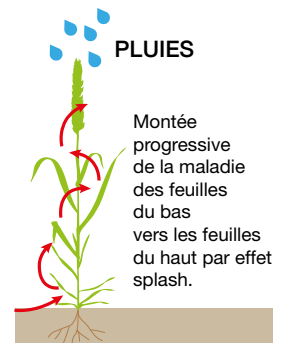


Conditions météo

Météo favorable : L'évolution est rapide en conditions de forte hygrométrie nocturne et temps sec le jour.

Il est favorisé par les automnes et printemps chauds, les semis précoces et les fortes densités de semis.

Dans les régions où il est présent, il fait son apparition au printemps, lorsque les températures atteignent entre 15 et 20°C avec une forte hygrométrie.



Dégâts

L'oidium se développe plutôt sur sols légers ou de craie, dans les parcelles abritées et les fonds de vallée.

Pertes de rendement de 4 à 6 q/ha pour les OH sur variétés sensibles (en forte attaque) et de 1 à 2 q/ha en OP sur variétés sensibles (en forte attaque).

REPÈRE

Nuisibilité moyenne
des maladies en
orge de printemps

7 q/ha

Classement* fréquence maladie

- en OH : rhynchosporiose 1, ramulariose 2, helminthosporiose 3, **oidium 4**
- en OP : rhynchosporiose 1, helminthosporiose 2, **oidium 3**

* par ordre d'importance, 1 fréquence plus élevée.

REPÈRE

Nuisibilité moyenne
des maladies en
orge d'hiver

15 q/ha

2. RÉDUIRE LE RISQUE MALADIE



Méthodes de lutte disponibles

	Lutte agronomique	Lutte génétique	Lutte chimique
Oïdium	●	●	●

Source : ARVALIS - Institut du végétal.

LÉGENDE : Efficacité
○ SANS INCIDENCE
● FAIBLE
● MOYENNE
● FORTE

REPÈRE

Intégrer le risque oïdium dans le choix variétal

Leviers agronomiques

	Rotation de + de 2 ans sans plante hôte	Enfouissement des résidus	Date de semis retardée	Densité de semis faible	Semis trop profond	Fertilisation azotée dose faible	Résistance variétale	Mélange variétaux
Oïdium	○	○	●	●	—	●	●	—

Source : Arvalis - Institut du végétal

LÉGENDE : ○ PAS D'EFFET CONNU ○ SANS INCIDENCE ● DEFAVORABLE augmentation de la pression parasitaire ● FAIBLE Technique culturale sans effet majeur sur la baisse de pression maladies ● FAIBLE A MOYEN Technique culturale ayant un effet moyen à faible et plus irrégulier sur la baisse de pression maladies ● MOYEN Technique culturale ayant un effet moyen sur la baisse de pression maladies ● IMPORTANT Technique culturale pouvant entraîner une forte baisse de pression maladies

Note sensibilité Orge d'hiver TOP 20 Variétés

AMANDINE	6	KWS JOYAU	5
AMISTAR	3	KWS OXYGENE	6
COCCINEL	7	LG CASTING	7
DEMENTIEL	6	LG ZEBRA	7
ETINCEL	7	MALTESSE	7
IDILIC	6	MARGAUX	6
KWS AKKORD	7	MEMENTO	5
KWS BORRELLY	7	PIXEL	7
KWS FARO	6	RAFAELA	7
KWS JAGUAR	6	SALAMANDRE	5

Source : Note ARVALIS - Institut du végétal et/ou note GEVES - Récolte orge de printemps et orge d'hiver 2022.

Orge de printemps TOP 10 Variétés

FANDAGA	8
FOCUS	5
KWS FANTEX	8
KWS IRINA	7
LAUREATE	8
LG TOSCA	7
PRESTIGE	7
RGT PLANET	8
SANGRIA	7
SEBASTIAN	4

LÉGENDE : ● Variété sensible ● Variété assez sensible ● Variété assez sensible à peu sensible ● Variété peu sensible ● Variété assez résistante

3. PROTÉGER EFFICACEMENT



Seuil d'intervention

Période de contrôle : Du stade « épi 1cm » au stade « sortie des barbes ».

Variétés sensibles : Plus de 20 % des feuilles atteintes.

Variétés moyennement et peu sensibles : Plus de 50 % des feuilles atteintes.

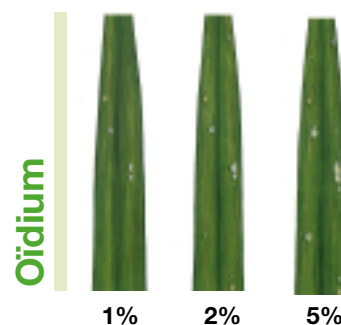
Ne pas intervenir si :

- L'oïdium n'est présent qu'à la base des tiges.
- Présence de seulement 1 ou 2 feutrages blancs sur les feuilles.

Surveiller les parcelles, suivre les modèles et avertissements. Intervenir dès détection. Associer et diversifier les modes d'action.

REPÈRE

En cours de campagne, ajuster les pratiques selon les risques climatiques



Statut de la résistance aux fongicides

	IDM	Qol
Oïdium	→	→

■ Résistance installée
□ Pas de résistance détectée

Tendance
→ Augmentation
→ Stable

Source : d'après la note commune + expertise BASF. Résistance aux fongicides/céréales à pailles/septembre 2020

BASF France S.A.S. division Agro – 21 chemin de la Sauvegarde – 69134 Ecully Cedex. N° d'agrément : Agrément IF02022 - Distribution de produits phytopharmaceutiques à des utilisateurs professionnels. Détenteur d'homologation : BASF. © Marque déposée BASF. Avant toute utilisation, assurez-vous que celle-ci est indispensable. Privilégiez chaque fois que possible les méthodes alternatives et les produits présentant le risque le plus faible pour la santé humaine et animale et pour l'environnement, conformément aux principes de la protection intégrée, consultez <http://agriculture.gouv.fr/ecophyto>. Septembre 2022. Réf. 127CETE0722R

PRODUITS POUR LES PROFESSIONNELS : UTILISEZ LES PRODUITS PHYTOPHARMACEUTIQUES AVEC PRÉCAUTION. AVANT TOUTE UTILISATION, LISEZ L'ÉTIQUETTE ET LES INFORMATIONS CONCERNANT LE PRODUIT.