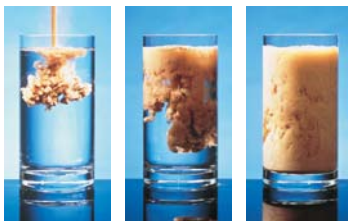


Une formulation optimisée

Métirame-zinc

La formulation DF : le granulé creux
les avantages réunis d'un solide et d'un liquide.

- Pas de poussière et un écoulement fluide du produit
- Manipulation propre, pas de bidon à rincer
- Pas de risque de compactage
- Insensible au gel et à la chaleur (éviter de stocker longtemps à plus de 30°C).
- Mise en œuvre aisée : pas de préempâtage, dispersion rapide dans le pulvérisateur et dissolution sans agitation.



Mise en oeuvre

Toujours verser KAURITIL® DF sans utiliser le tamis, dans la cuve remplie aux 3/4 d'eau. En cas de mélange, verser KAURITIL® DF avant le produit associé. Se référer à la réglementation en vigueur sur les mélanges.

FICHE D'IDENTITÉ

Kauritil® DF : marque déposée BASF

Autorisation de vente : n° 97000362

Composition : 47% métirame-zinc + 24% cuivre (hydroxyde)

Formulation : WG

Classement toxicologique :

Xn : nocif

R22 : nocif en cas d'ingestion

R37 : irritant pour les voies respiratoires.

R41 : risque de lésions oculaires graves

R43 : peut entraîner une sensibilisation par contact avec la peau

Conditionnement : sac de 15 kg

Usages et doses autorisées : vigne, mildiou : 3 kg/ha

Délai avant récolte : 28 jours

Limite maximale de résidus :

cuivre : 15 mg/kg (raisin) et 1 mg/kg (vin)

Métirame-zinc : 2 mg/kg

Distance aux points d'eau : 20 mètres

Délai de rentrée : 48h

Avant toute utilisation, lire attentivement l'étiquette et respecter strictement les usages, doses, conditions et précautions d'emploi.



Fongicide vigne

BASF Agro S.A.S
21, chemin de la Sauvegarde
69134 ECULLY Cedex
Tél. : 04 72 32 45 45
Fax : 04 78 34 26 86

Retrouvez l'ensemble
de nos informations produits
sur www.basf-agro.fr

BASF
The Chemical Company

9 gestes responsables et professionnels de la pulvérisation

AVANT L'APPLICATION



1

Stocker les produits dans un local phytosanitaire conforme et fermé à clé.



2

Bien lire l'étiquette et les précautions d'emploi.



3

Se protéger efficacement (gants, lunettes, masque, combinaison, bottes).



4

Vérifier régulièrement et maintenir le bon état et le réglage du matériel d'application.



5

Surveiller le remplissage et ajuster le volume de bouillie (clapet anti-retour, dispositif de surverse).



6

Rincer les emballages trois fois, vider l'eau de rinçage dans la cuve et recycler dans le cadre des collectes Adivalor.

PENDANT L'APPLICATION



7

Appliquer la bouillie dans les cultures par temps calme, sans vent et éviter toute dérive de pulvérisation vers les fossés, cours d'eau, chemins, abords de ferme ou bâtiments.

APRÈS L'APPLICATION



8

Appliquer après dilution les fonds de cuve et les eaux de rinçage sur la parcelle.



9

Nettoyer les équipements de protection. Se laver les mains. Prendre une douche.

Contacts utiles

Informations techniques Etiquettes et FDS	BASF Agro	N°Azur 0 810 02 30 33 ou www.basf-agro.fr
Une question de santé	MSA	PhytAttitude N°Vert 0 800 887 887
En cas d'urgence (incident ou accident)	BASF Agro	Service Sécurité 24h/24 01 49 64 57 33
Collecte des emballages vides	ADIVALOR	N°Azur 0810 12 18 85 ou www.adivalor.fr

KAURITIL® DF

Fongicide vigne

BASF
The Chemical Company

**Soyez
Métirame
avec
Kauritil® DF**

**L'anti-mildiou pour
les belles fins de saison**

**PRODUITS POUR LES PROFESSIONNELS:
RESPECTER LES CONDITIONS D'EMPLOI**

- **Compatible avec la lutte raisonnée** : il est classé Neutre à Faiblement Toxique (NFT) sur les acariens prédateurs *Typhlodromus pyri*.
- **Très sélectif** de la vigne.
- Utilisé dans le cadre des bonnes pratiques agricoles, il est **sans incidence** pour l'élaboration et les qualités organoleptiques des vins et eaux-de-vie.
- Figure sur la **liste verte BNIC**.