



We create chemistry

Passez à Selontra®

Speed baiting technology*



*Technologie d'appâtage rapide



Visionnez notre vidéo
de présentation produit.



Obtenez votre certificat Selontra® pour le contrôle des rongeurs
en seulement 7 jours sur www.training.selontra.com

LA SOLUTION : SELONTRA®



CARACTÉRISTIQUES DU PRODUIT

Substance active :
Cholécalciférol (non-anticoagulant)
contient 0,077% p/p de cholécalciférol (technique) ;
0,075 % pur (750 ppm).

Formulation :
Appât sous forme de pâte pré-perforée en sachet de 20 g prêt à l'emploi.
Issu de la technologie Fortec®, exclusivité BASF brevetée, pour une extrême appétence.
Les perforations dans le film permettent aux rongeurs de détecter les odeurs de tous les ingrédients naturels ainsi que l'odeur ajoutée et de reconnaître facilement Selontra® comme une source de nourriture attractive.

Usage :
Rats (*Rattus rattus*, *Rattus norvegicus*) et souris (*Mus musculus*).
Intérieur et extérieur autour des bâtiments.
Réservé aux professionnels.

Doses d'emploi :
Souris domestiques :
de 20 g à 40 g (1 à 2 pâtes) tous les 1 à 2 m.
Rats bruns et noirs :
de 100 g à 140 g (5 à 7 pâtes) tous les 5 à 10 m.

Sécurisable :
Possibilité de les placer dans des boîtes à appât ou sur du câble. Contient un amérissant et un colorant d'avertissement.

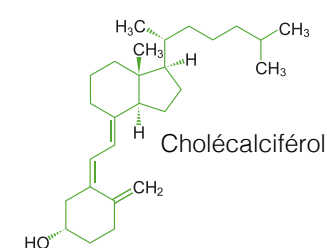
Durée de conservation :
3 ans.

LA SUBSTANCE ACTIVE : CHOLÉCALCIFÉROL

Selontra® contient 0,075 % pur (750 ppm) de la substance active cholécalciférol dans une formulation innovante d'appât. Le cholécalciférol est une vitamine intervenant dans le métabolisme du calcium. Il est naturellement présent dans l'environnement et chez les mammifères mais létal à dose élevée en particulier chez les rongeurs.

MODE D'ACTION

(différent des anticoagulants)



Cette rapidité de contrôle
est jusqu'à 3x plus rapide
que les rodenticides
anticoagulants.

Augmentation du
calcium dans le sang

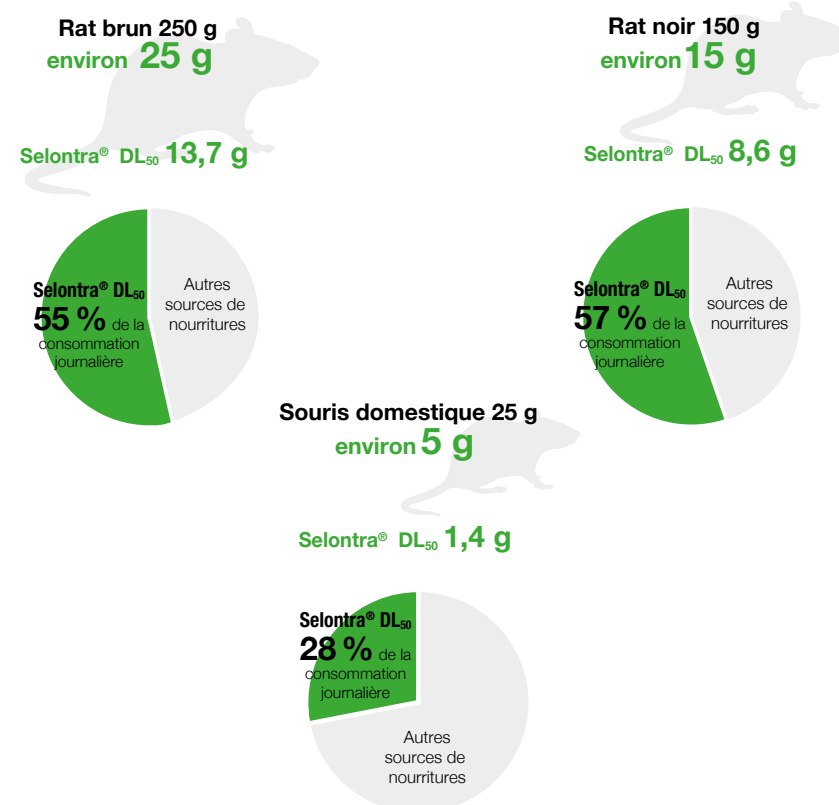
Effet coupe-faim 24 h
après ingestion*

Mort par
hypercalcémie**

* de la dose létale
** mortalité 2 à 5 jours après ingestion

La dose létale de Selontra® peut être ingérée en 24 h.

Consommation quotidienne de :



MODE D'ACTION
UNIQUE
DU CHOLÉCALCIFÉROL



EXTRÊME
APPÉTENCE

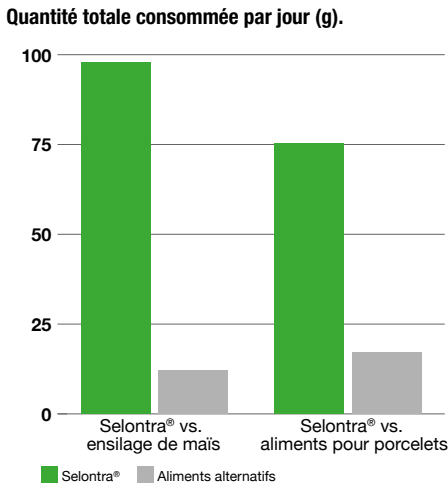


CONTRÔLE
COMPLET
POSSIBLE EN
SEULEMENT 7 JOURS

LES POINTS FORTS DE LA FORMULATION...

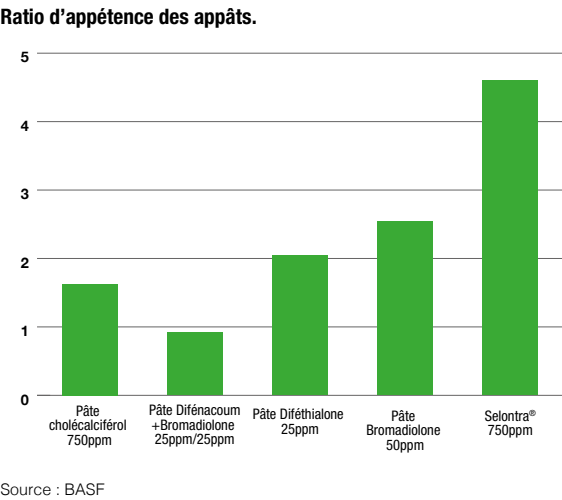
✓ FORTE APPÉTENCE

En situation de compétition alimentaire
Selontra® est encore plus attractif pour les rongeurs que l'ensilage de maïs ou les aliments pour porcelets.



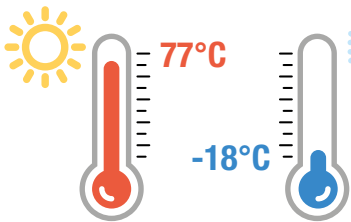
Appétence par rapport à des aliments alternatifs.
* Essai sur rats bruns
Source : BASF

Et par rapport à la concurrence
Selontra® est plus attractif que les appâts leaders concurrents.



Selontra® surpasse de loin certains des aliments alternatifs les plus intéressants pour les rats dans les fermes.

✓ FORMULATION STABLE

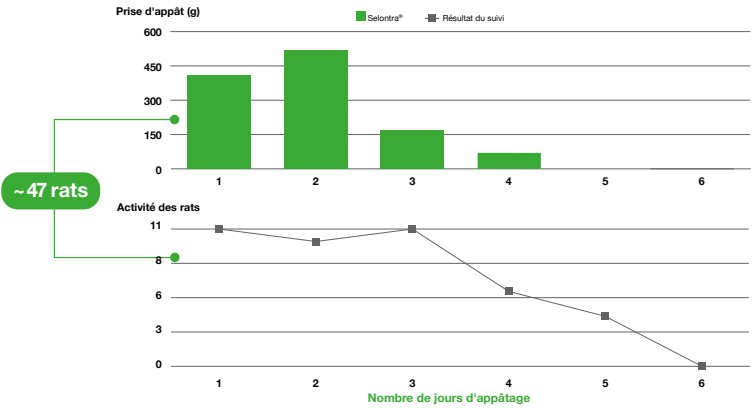


Aucun effet significatif de la température sur l'appétence ni sur l'efficacité.

...& LES BÉNÉFICES CLÉS POUR LES AGRICULTEURS

PLUS PERFORMANT...

✓ CONTRÔLE ACCÉLÉRÉ



Essai rats noirs en élevage de volailles (France).
Source : BASF

Contrôle à 100 % possible en seulement 7 jours.
Compatible avec les plans de biosécurité en élevage.

✓ CONTRÔLE TOTAL (y compris rats et souris résistants aux AVK)

100 %* Contre une souche « Wistar » sensible

100 %* Contre une souche « Welsh » résistante aux AVK 1^{re} génération

100 %* Contre une souche « Berkshire » résistante aux difénacoum & bromadiolone

* % Mortalité Rats

✓ STOP DOMMAGES ET CONTAMINATION



* de la dose létale

... ET PLUS DURABLE

✓ PAS DE BIO-ACCUMULATION

Des études ont montré que les animaux non-cibles (chats*, chiens** et oiseaux***) testés, qui ont ingéré des rongeurs intoxiqués avec une dose létale de cholécalciférol, ne présentent pas de signe d'intoxication.

✓ MOINDRE SENSIBILITÉ DES OISEAUX TESTÉS

Des études sur les oiseaux (cailles et colverts) ont montré, que par rapport aux rats et aux souris, ils sont environ 50 fois moins sensibles au cholécalciférol.

✓ PAS DE PERSISTANCE dans l'environnement

✓ MEILLEURE EMPREINTE ENVIRONNEMENTALE

Moins de gaspillage (économie d'appât anti-rongeur / moins de denrées et aliments pour animaux consommés) = moins de ressources naturelles (eau, énergie, carbone, ...) utilisées.

* Eason, C.T. et al. (1996). Proc. 17. Vertebrate Pest Conf. 54-58. ** Marshall, E.F. (1984). Proc. 11. Vertebrate Pest Conf. 95-98. *** Erickson, W. and Urban, D. (2004) Potential Risks of Nine Rodenticides to Birds and Non-Target Mammals: A Comparative Approach. United States Environmental Protection Agency, Washington, D.C



LA TECHNOLOGIE SPEED BAITING :

QU'EST-CE QUE LE SPEED BAITING ?

Le speed baiting est une nouvelle technique d'appâtage rapide qui permet de réduire la durée nécessaire au contrôle d'une population de rongeurs.

SPEED BAITING ET SELONTRA®

Selontra® fait perdre l'appétit aux rongeurs **environ 24 heures après avoir consommé une dose mortelle**, ce qui signifie qu'ils ne retourneront pas à l'appât pour se nourrir. Cela permet aux rongeurs moins dominants d'accéder plus rapidement à l'appât.

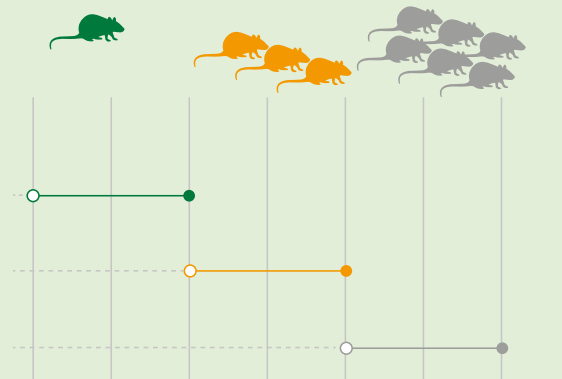
Chaque sous-groupe de rongeurs ayant consommé la dose létale peut être contrôlé en 2 jours seulement. Ainsi, 2 applications de Selontra® peuvent suffire pour un contrôle total de l'infestation en 7 jours.

HIÉRARCHIE DE LA DOMINANCE DANS L'INFESTATION

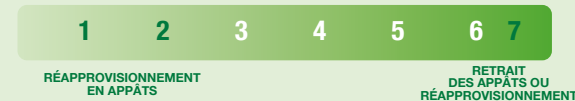
Dominants : mangent durant la 1^{ère} vague

Sous-dominants : mangent durant la 2^{ème} vague

Non dominants : mangent ensuite



JOUR DE MISE EN PLACE DE L'APPÂT
UN CONTRÔLE TOTAL DE L'INFESTATION EST POSSIBLE EN **7 JOURS**



**POUR UNE UTILISATION
EN CAS D'INFESTATION SÉVÈRE**

Reportez-vous à l'étiquette du produit.

**Le plus grand nombre
D'APPÂTS RECOMMANDÉ**
7 pâtes pour les rats
et 2 pour les souris



**DENSITÉ DE PLACEMENT
D'APPÂTS LA PLUS ÉLEVÉE**
Tous les 5 m pour les rats et
tous les 1 m pour les souris

LA PROCÉDURE D'APPÂTAGE RAPIDE (SPEED BAITING)

- 1 Inspectez minutieusement le site.
- 2 Utilisez un nombre de points d'appât suffisant pour traiter la taille de l'infestation.
- 3 Utilisez le nombre maximum d'appâts indiqué sur les instructions de l'étiquette à chaque point de mise en place.
- 4 Inspectez chaque point d'appât au bout de 1 à 2 jours et réapprovisionnez selon la quantité maximale spécifiée sur l'étiquette.
- 5 Vérifiez le contrôle total de l'infestation au bout de 7 jours. (Dans le cas contraire poursuivez le réapprovisionnement en appât tous les 7 jours jusqu'à la fin de la consommation pendant 35 jours maximum).

INSTRUCTIONS D'UTILISATION

Se référer à l'étiquette produit.

EFFET COUPE-FAIM
(24 heures après
la consommation
d'une dose létale)



**FORTE
APPÉTENCE**

**RÉDUCTION DE LA DURÉE DE CONSOMMATION
DE L'APPÂT DE CHAQUE NIVEAU HIÉRARCHIQUE
ET GARANTIE QUE CHAQUE RONGEUR
CONSOMME UNE DOSE MORTELLE.**



LE PROTOCOLE D'APPÂTAGE

USAGE

Rats (*Rattus rattus*, *Rattus norvegicus*) et souris (*Mus musculus*).
Intérieur et extérieur autour des bâtiments.
Réservé aux professionnels.

DOSES D'EMPLOI

Souris domestiques : de 20 g à 40 g
(1 à 2 pâtes) tous les 1 à 2 m.
Rats bruns et noirs : de 100 g à 140 g
(5 à 7 pâtes) tous les 5 à 10 m.



CONTRÔLE DES INFESTATIONS POSSIBLE EN SEULEMENT 7 JOURS

✓ EFFICACITÉ ACCÉLÉRÉE



✓ STOP DOMMAGES
ET CONTAMINATIONS
(effet coupe-faim)

✓ CONTRÔLE 100 %
DES RONGEURS
RÉSISTANTS*

✓ PLUS PERFORMANT

✓ PLUS DURABLE

*vs anticoagulants
(AVK)



www.pestcontrol.basf.fr/fr/

Coordonnées BASF :

BASF France - Division Agro
21 chemin de la Sauvegarde
69134 ECULLY, France

2021 © BASF - Tous droits réservés.

Selontra® est une marque déposée de BASF. Selontra® contient la substance active cholécalficérol (TP14) : Produit biocide contenant 0,077% (p/p) de cholécalficérol (technique) ; 0,075% (pur) soit 750 ppm (N° CAS 67-97-0) AMM N°FR-2020-0021 délivrée le 13/08/2020. Utilisez les biocides avec précaution. Avant toute utilisation, lisez l'étiquette et les informations concernant le produit. Avant toute utilisation, assurez-vous que celle-ci est indispensable, notamment dans les lieux fréquentés par le grand public. Privilégiez chaque fois que possible les méthodes alternatives et les produits présentant le risque le plus faible pour la santé humaine et animale et pour l'environnement.

RÉSERVÉ A L'USAGE DES PROFESSIONNELS

Lire et respecter les indications figurant sur l'étiquette avant toute utilisation.

EUH401 : Respecter les instructions d'utilisation pour éviter les risques pour la santé humaine et l'environnement.

P102 : Tenir hors de portée des enfants.

P270 : Ne pas manger, boire ou fumer en manipulant ce produit.

P101 : En cas de consultation d'un médecin, garder à disposition le récipient ou l'étiquette.

P280 : Porter des gants de protection.

P301 + P310 + P331 : EN CAS D'INGESTION : Appeler immédiatement un CENTRE ANTIPOISON ou un médecin.

P331 : Ne pas faire vomir.

BASF

We create chemistry