

Les modes d'action herbicides en France



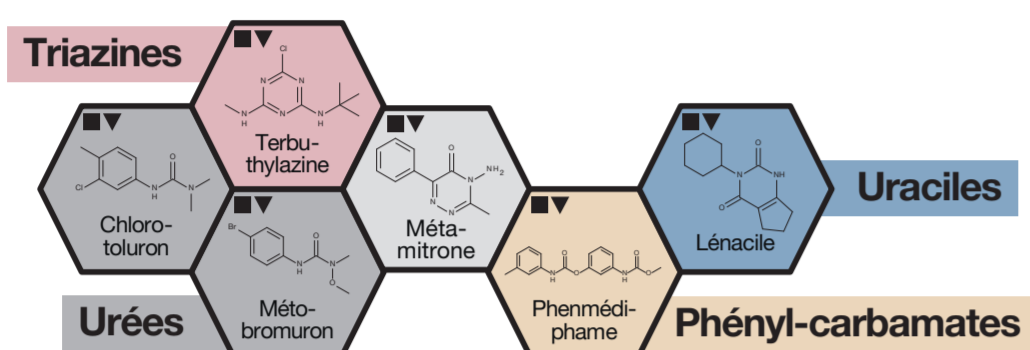
HERBICIDE
RESISTANCE
ACTION
COMMITTEE

Document adapté du poster HRAC 2026
Janvier 2026 - version originale disponible sur www.hracglobal.com

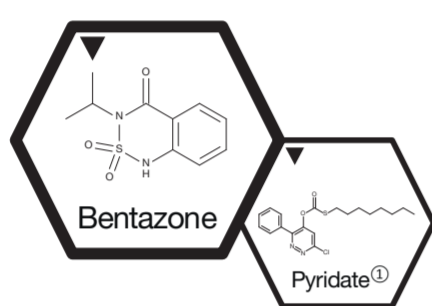
BASF
We create chemistry

Stress oxydant

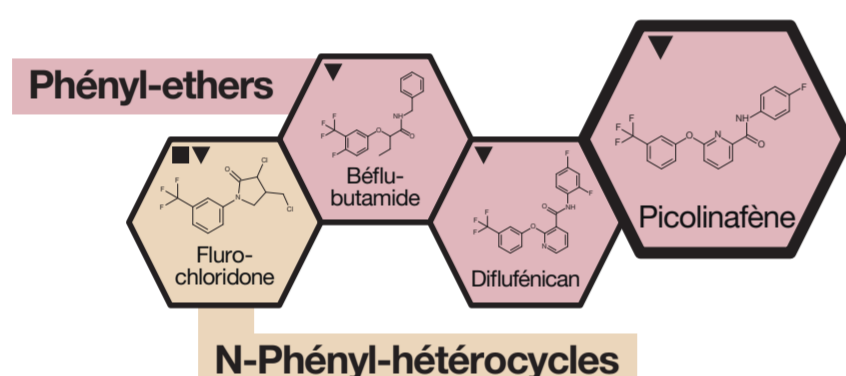
5 Inhibition de la photosynthèse PS II - Serine 264



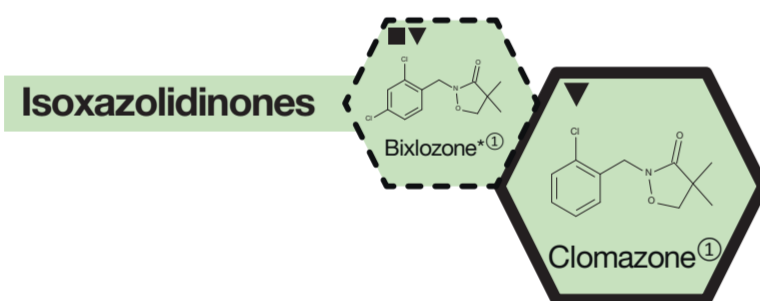
6 Inhibition de la photosynthèse PS II - Histidine 215



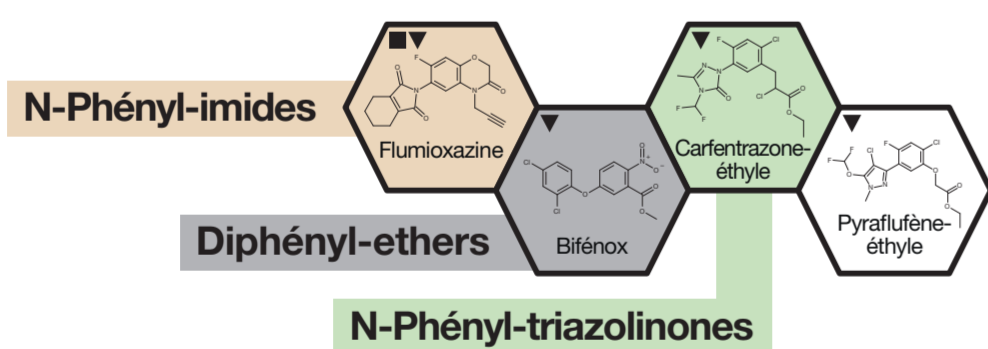
12 Inhibition de la phytoène désaturase (PDS)



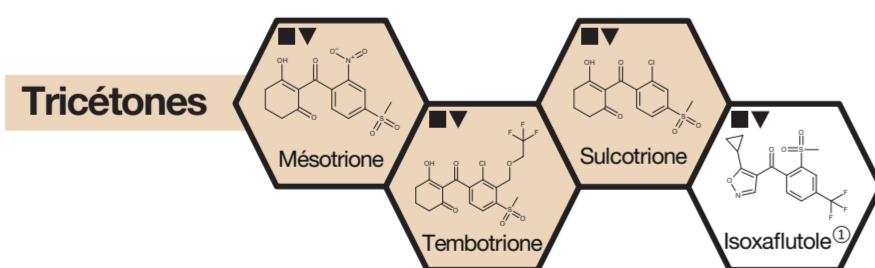
13 Inhibition de la déoxy-D-xylulose phosphate synthase (DOXP)



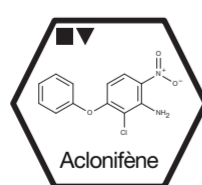
14 Inhibition de la protoporphyrinogène oxydase (PPO)



27 Inhibition de l'hydroxyphényl pyruvate dioxygénase (HPPD)

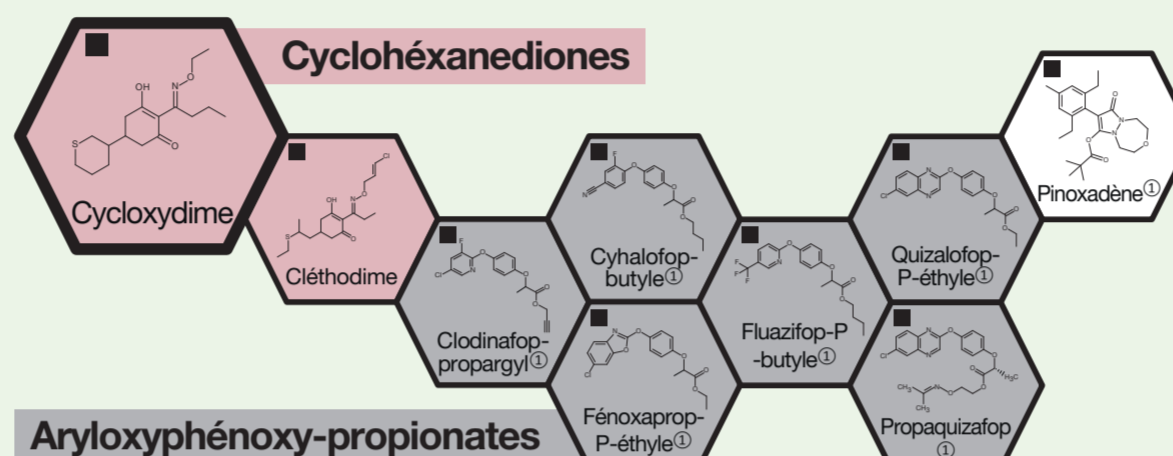


32 Inhibition de la solanésyl diphosphate synthase

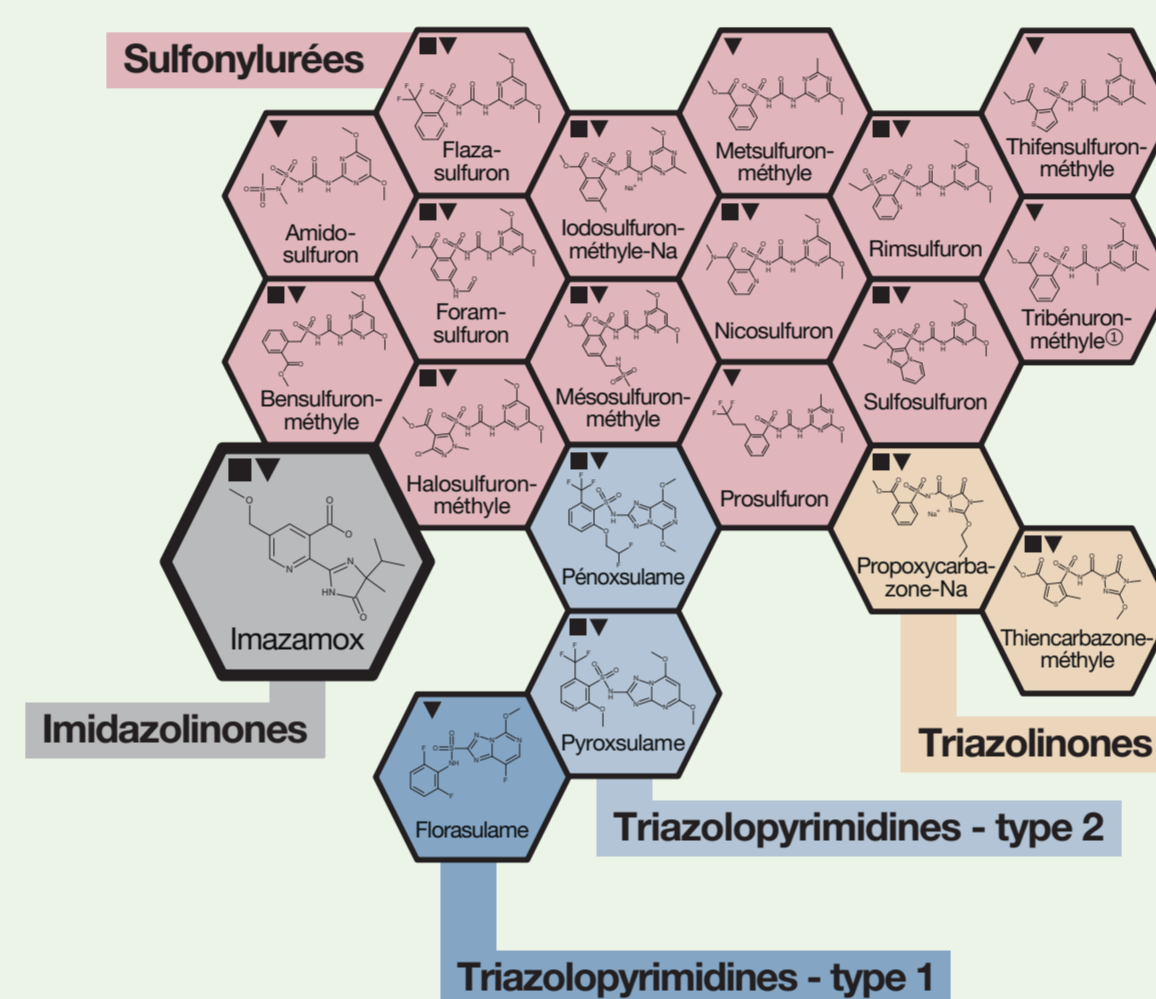


Métabolisme cellulaire

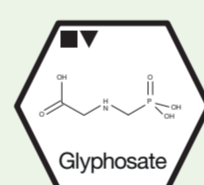
1 Inhibition de l'acétyl coenzyme-A carboxylase (ACCCase)



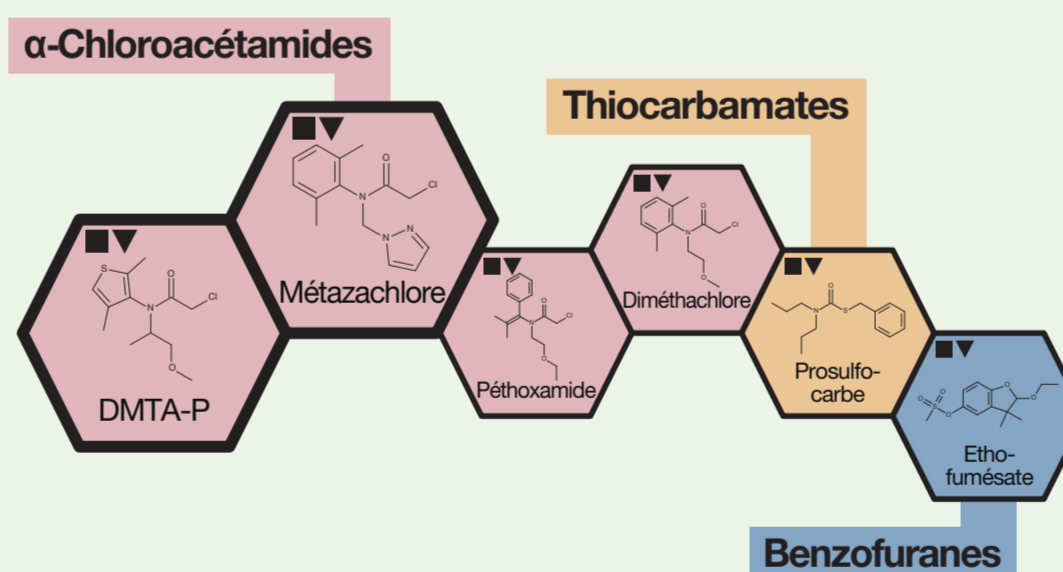
2 Inhibition de l'acétolactate synthase (ALS)



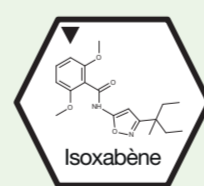
9 Inhibition de l'EPSP synthase



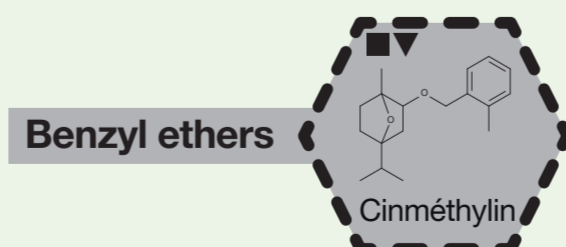
15 Inhibition de la synthèse des acides gras à très longue chaîne (VLCFA)



29 Inhibition de la synthèse de la cellulose



30 Inhibition des thioestérases des acides gras (FAT)

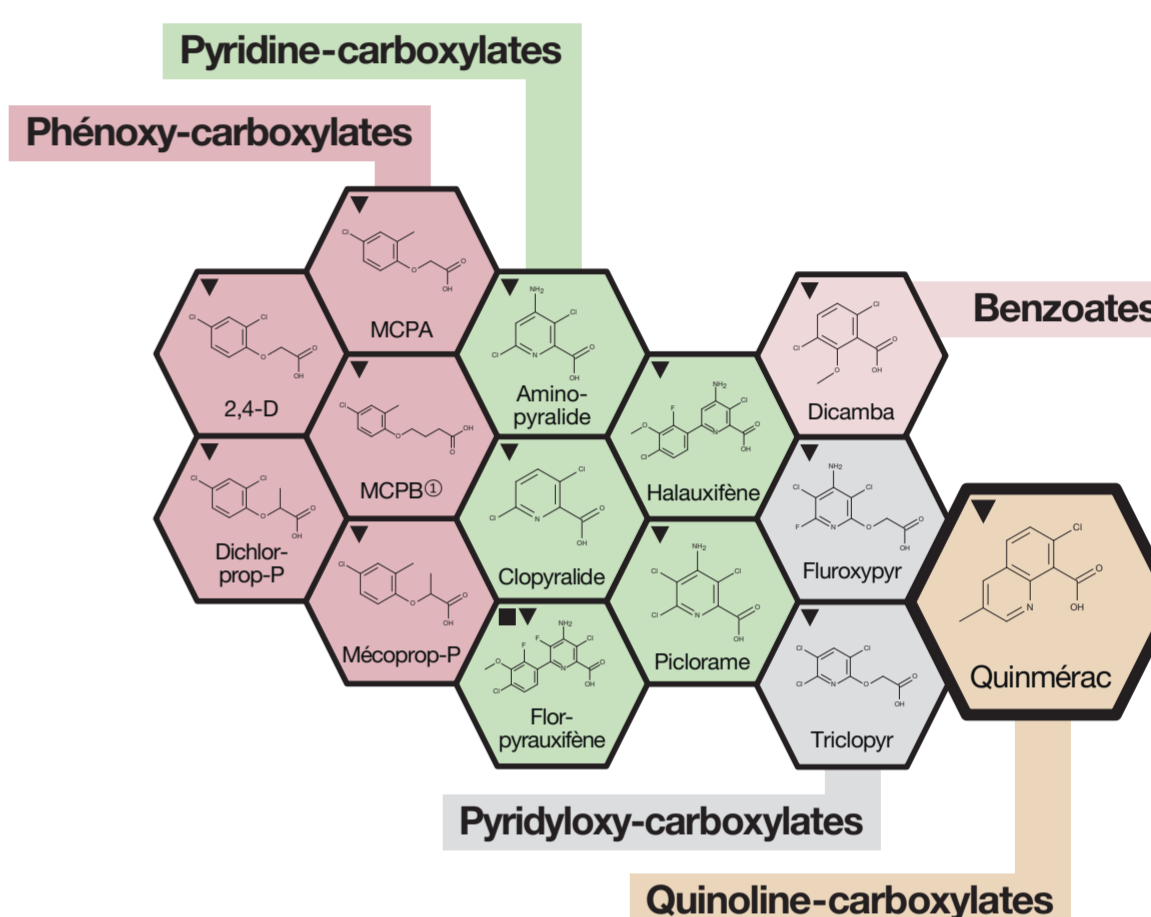


Croissance et division cellulaire

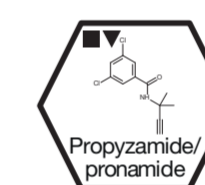
3 Inhibition de l'assemblage des microtubules - alpha-tubuline



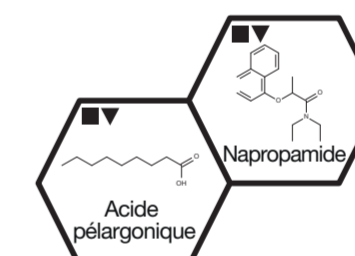
4 Auxines de synthèse



23 Interférence des microtubules - site d'action inconnu



Ø Mode d'action inconnu



HRAC	Voie métabolique inhibée
1	Inhibition de l'ACCCase
2	Inhibition de l'ALS
3	Inhibition de l'assemblage des microtubules - alpha-tubuline
4	Auxines de synthèse
5	Inhibition de la photosynthèse PS II - Sérine 264
6	Inhibition de la photosynthèse PS II - Histidine 215
9	Inhibition de l'EPSP synthase
12	Inhibition de la PDS
13	Inhibition de la DOXP synthase
14	Inhibition de la PPO
15	Inhibition de la synthèse des acides gras à très longue chaîne (VLCFA)
23	Interférence des microtubules - site d'action inconnu
27	Inhibition de la HPPD
29	Inhibition de la synthèse de la cellulose
30	Inhibition des FAT
32	Inhibition de la solanésyl diphosphate synthase
Ø	Mode d'action inconnu

Légendes

- Lutte contre les monocotylédones/graminées.
- ▼ Lutte contre les dicotylédones.
- Substances actives entrant dans la composition des solutions commercialisées par BASF.
- - - En cours d'homologation.
- ① Pro-herbicide.