

Traitement de semences orge de printemps

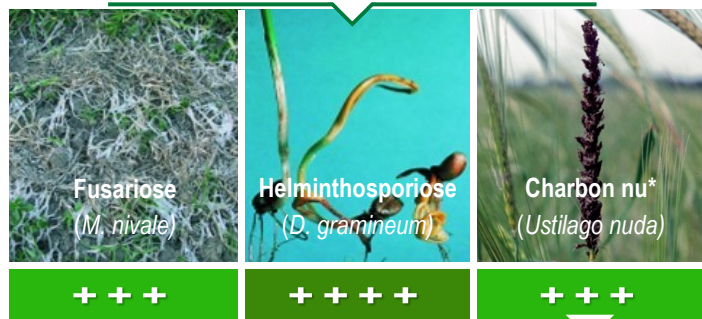
Systiva®

Le 1^{er} traitement de semences qui protège du semis jusqu'à la dernière feuille, ÇA CHANGE TOUT !

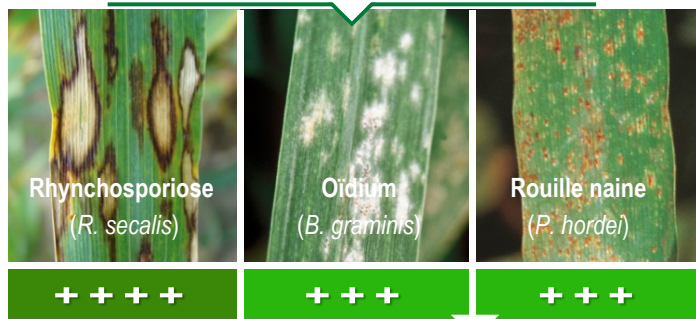
- Sécurise le potentiel des parcelles
- Permet de gagner du temps
- Réduit le nombre de passages de pulvérisateur
- Favorise l'assimilation de l'azote

SYSTIVA®, LE 1^{ER} TRAITEMENT DE SEMENCES DES ORGES EFFICACE CONTRE LES MALADIES FOLIAIRES

Maladies de la semence



Maladies foliaires des orges



*Afin de prévenir les résistances, Systiva® est recommandé en association avec un traitement de semences. Contre le charbon nu, l'associer à Premis® 25 FS.

Efficace sur attaques précoces d'oïdium et de rouille naine.

Efficacité : ++++ Très bonne +++ Bonne

SYSTIVA® SÉCURISE L'IMPLANTATION ET LE PEUPLEMENT EN SORTIE D'HIVER

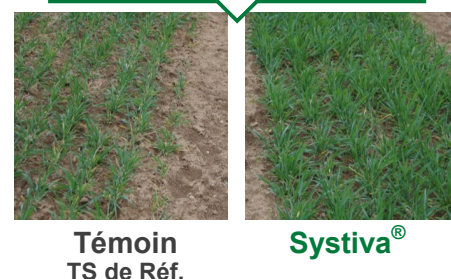
Effet biomasse



Effet racines



Effet résistance au gel






SYSTIVA® CONTRIBUE À DE NOUVEAUX ITINÉRAIRES AGROÉCOLOGIQUES SUR ORGES DE PRINTEMPS

Dès le semis avec Systiva®, raisonnez différemment l'itinéraire de protection fongicide de vos orges en tenant compte de la date de semis et de la sensibilité variétale.

■ Semis à partir du 15 février

Variété peu sensible helminthosporiose			
Variété sensible helminthosporiose			Traitement sans SDHI

■ Semis avant le 15 février

Toutes variétés								
00	30	31	32	37	39	49	55	89
Semis	Epi 1 cm	1 nœud	2 nœuds	Dernière feuille pointante	Dernière feuille étalée	Sortie des barbes	Epiaison à floraison	Maturité

■ L'intégration de Systiva® dans les programmes de protection de l'orge d'hiver réduit le nombre de traitements fongicides foliaires (baisse d'IFT) et contribue ainsi à l'obtention de la certification HVE.

■ Systiva® favorise l'assimilation de l'azote et limite de ce fait les pollutions de l'atmosphère et de nappes.



QU'EST-CE QUE SYSTIVA® ?

AMM	N° 2140051
Composition	333 g/L Xemium®*
Formulation	Suspension concentrée pour traitement des semences
Cultures et usages autorisés	ORGES : Maladies de la semence : fusarioses, helminthosporiose (<i>D. Gramineum</i>), charbon nu (OH uniquement) Maladies foliaires : helminthosporiose (<i>D. Teres</i>), rhynchosporiose, rouille naine, oïdium, ramulariose
Dose autorisée	0,15 L/q (pour 140 Kg/ha, 70 g s.a/ha)

*nom d'usage de la substance active fluxapyroxad.

BASF France SAS - Division Agro - 21, chemin de la Sauvegarde - 69134 Ecully Cedex. Agrément : N° IF02022 - Distribution de produits phytopharmaceutiques à des utilisateurs professionnels. Détenteur d'homologation : BASF. ® Marque déposée BASF. Premis® 25 FS - AMM n°2100002 - 25 g/L triticonazole - orge : fusariose et charbon nu : 0,2 L/q. **Avant toute utilisation, assurez-vous que celle-ci est indispensable. Privilégiez chaque fois que possible les méthodes alternatives et les produits présentant le risque le plus faible pour la santé humaine et animale et pour l'environnement, conformément aux principes de la protection intégrée, consultez <http://agriculture.gouv.fr/ecophyto>.** Usages, doses conditions et restrictions d'emploi : se référer à l'étiquette du produit et/ou www.agro.basf.fr et/ou www.phytodata.com. Annule et remplace toute version précédente. Il appartient à l'utilisateur de ce produit de s'assurer, avant toute application, auprès du N° Vert qu'il dispose bien de la dernière version à jour de ce document. Référence du document : 302CESE1023R. Septembre 2023.

Pour toutes informations techniques, nos experts sont à votre écoute

0 800 100 299

Service & appel gratuits

Protection de l'utilisateur :

Pendant le chargement du semoir et son nettoyage : gants certifiés EN 374-3; EPI vestimentaire certifié EN ISO 27065/A1; EPI partiel : blouse ou tablier à manches longues de catégorie III type 3 (PB) ; protection respiratoire certifiée P2 minimum; lunettes ou écran faciale certifiés EN 166 (cigle 3); bottes certifiées EN 13 832-3.

Pendant le semis : gants certifiés EN 374-3 en cas d'intervention sur le semoir; EPI vestimentaire certifié EN ISO 27065/A1.

Systiva®: SGH07 - SGH09 - Attention - H317 : Peut provoquer une allergie cutanée - H362 : Peut être nocif pour les bébés nourris au lait maternel. H410 : Très toxique pour les organismes aquatiques, entraîne des effets néfastes à long terme - EUH401 : Respectez les instructions d'utilisation afin d'éviter les risques pour la santé humaine et l'environnement.

Premis® 25 FS : H412 : Nocif pour les organismes aquatiques, entraîne des effets néfastes à long terme. EUH208 : Contient 1,2-benzisothiazol-3(2H)-one. Peut produire une réaction allergique. - EUH401 : Respectez les instructions d'utilisation afin d'éviter les risques pour la santé humaine et l'environnement.



SGH07



SGH09

PRODUITS POUR LES PROFESSIONNELS : UTILISEZ LES PRODUITS PHYTOPHARMACEUTIQUES AVEC PRÉCAUTION. AVANT TOUTE UTILISATION, LISEZ L'ÉTIQUETTE ET LES INFORMATIONS CONCERNANT LE PRODUIT.