

## Fongicide céréales

### Isix® + Imtrex® XE 5L + 5L

- Solution polyvalente blés et orges
- Persistance d'action et résistance au lessivage
- 3 molécules avec 3 modes d'action différents

## POLYVALENCE BLES ET ORGES



**Blé**

1 pack = 8 ha

ISIX® + IMTRESX® XE

Septoriose



+++(+)

Rouille brune



+++(+)

Rouille jaune



+++

Stade DFE pivot de la protection fongicide des blés

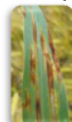


**Orge**

1 pack = 8 ha

ISIX® + IMTRESX® XE

Helminthosporiose



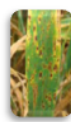
+++

Rhynchosporiose



+++(+)

Ramulariose



+++(+)

Rouille naine



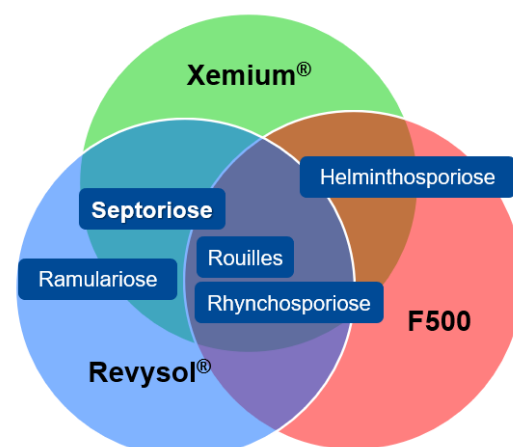
+++(+)

## 3 MOLÉCULES TRÈS PERFORMANTES POUR SÉCURISER LE RÉSULTAT




3 substances actives de référence

3 familles chimiques complémentaires pour :

- Élargir le spectre d'efficacité
- Sécuriser la performance, avec toujours 2 ou 3 substances actives très efficaces contre chacune des maladies
- Pérenniser les efficacités des différents modes d'action



# SIMPLIFIER LES CHANTIERS DE PULVÉRISATION

TISSUS VÉGÉTAUX SAINS	PREMIÈRES CHLOROSÉS	LÉSIONS SÈCHES + PYCNIDES
		
CONTRÔLE PRÉVENTIF	CONTRÔLE CURATIF	Zymoseptoria tritici

Préventif ou curatif : une bonne efficacité des fongicides passe par une application avant l'apparition des symptômes



## Fenêtres de pulvérisation élargies

- Contrôle des contaminations latentes en incubation dans la feuille  
Grande activité curative\*
- Gestion des contaminations tardives  
Persistance d'action remarquable

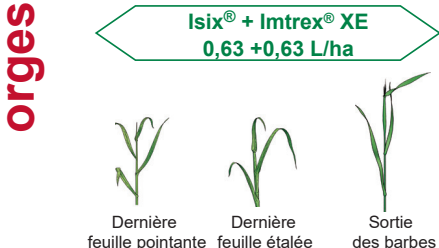
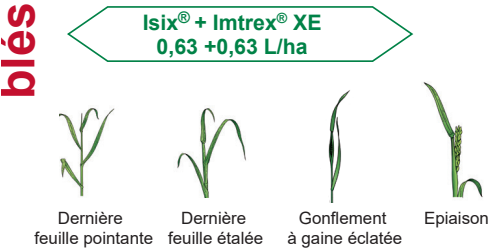
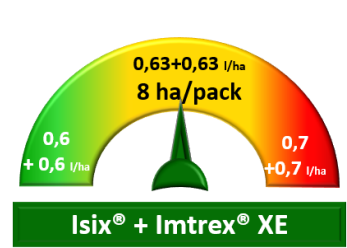


## Indépendant des imprévus climatiques

- A l'abri du lessivage dès séchage de la bouillie
- Efficace même par temps froid (dès 5°C)\*

\*ne constitue pas une recommandation d'utilisation

## RECOMMANDATIONS



Doses recommandées à raisonner en fonction du contexte pédoclimatique, de la sensibilité variétale...

- Au-delà du contrôle des maladies fongiques, l'association de Revyso® et de Xemium® contribue à une meilleure efficacité de l'azote. Elle apporte une réelle robustesse à l'itinéraire du blé, en particulier dans les situations où la disponibilité de l'azote est limitante (4 essais BASF, 2023).

## QU'EST-CE QUE ISIX® + IMTRES® XE ?

	ISIX® 5L	IMTRES® XE 5L
AMM	N° 2210567	N° 2200891
Composition	95 g/L mefentrifluconazole (nom d'usage Revyso®) + 100 g/L pyraclostrobine	62,5 g/L fluxapyroxad (nom d'usage Xemium®)
Formulation	EC (Concentré Emulsionnable)	EC (Concentré Emulsionnable)
Cultures et usages autorisés	<b>Blés, triticale, épeautre</b> : septoriose(s)*, rouille(s), <b>Orges</b> : helminthosporiose et ramulariose, rhynchosporiose, <b>Seigle</b> : rhynchosporiose, rouille(s) <small>* uniquement dans le cadre d'une lutte conjointe</small>	<b>Blés, triticale épeautre</b> : septoriose(s), rouilles, piétin-verse, oïdium(s) <b>Orges</b> : piétin-verse, helminthosporiose et ramulariose, rhynchosporiose, rouille(s), oïdium(s) <b>Avoine</b> : piétin-verse, rouille couronnée <b>Seigle</b> : rhynchosporiose, rouille brune, oïdium(s)
Dose autorisée	1,5 L/ha	2 L/ha
ZNT aquatique	5 mètres	5 mètres
ZNT personnes présentes et résidents	3 mètres	5 mètres
Nombre max.d'application/ ha /an	Blés, triticale, épeautre, orge 1/an entre BBCH 30-69 Seigle: 2/an avec un intervalle minimum de 21 jours entre les applications	1/an (stades BBCH 25 - 69)
DAR	35 jours	35 jours
DRE	48 H	48 H

Pour toutes informations techniques, nos experts sont à votre écoute

0 800 100 299

Service & appel gratuits

Protection de l'utilisateur pendant la préparation de la bouillie : gants NF EN ISO 374-1 réutilisables NF EN16523+1/A1 (type A), EPI Vestimentaire conforme à la norme NF EN ISO 27065/A1, demi-masque filtrant anti-aérosol (EN 149) de classe FFP3 ou demi-masque (EN 140) avec filtre anti-aérosol (EN 143) de classe P3, Lunettes ou Écran Facial certifiés EN 166 (CE, sigle 3).

Ce pack est utilisable pour lutter contre les maladies sur lesquelles les deux produits sont autorisés (usages communs), ou pour lutter contre un complexe maladies où l'un/et ou l'autre sont homologués sur des pathogènes distincts (usages différents).

BASF France SAS - Division Agro - 21, chemin de la Sauvegarde - 69134 Ecully Cedex. N° d'agrément : IF02022 - Distribution de produits phytopharmaceutiques à des utilisateurs professionnels. Détenteur d'homologation : BASF. © Marque déposée BASF. Avant toute utilisation, assurez-vous que celle-ci est indispensable. Privilégiez chaque fois que possible les méthodes alternatives et les produits présentant le risque le plus faible pour la santé humaine et animale et pour l'environnement, conformément aux principes de la protection intégrée, consultez <http://agriculture.gouv.fr/ecophyto>. Usages, doses conditions et restrictions d'emploi : se référer à l'étiquette du produit et/ou [www.agro.basf.fr](http://www.agro.basf.fr) et/ou [www.phytodata.com](http://www.phytodata.com). Annule et remplace toute version précédente. Il appartient à l'utilisateur de ce produit de s'assurer, avant toute application, auprès du N° Vert qu'il dispose bien de la dernière version à jour de ce document. Référence du document : 327CFFE1023R - Octobre 2023

Isix® : SGH05 - SGH07 - SGH09 - DANGER - H302 : Nocif en cas d'ingestion - H315 : Provoque une irritation cutanée H317 : Peut provoquer une allergie cutanée - H318 : Provoque des lésions oculaires graves - H332 : Nocif par inhalation - H335 : Peut irriter les voies respiratoires - H410 : Très toxique pour les organismes aquatiques, entraîne des effets néfastes à long terme - EUH401 : Respecter les instructions d'utilisation pour éviter les risques pour la santé humaine et l'environnement - SPe 8 : Pour protéger les abeilles et autres insectes pollinisateurs, ne pas utiliser en présence d'abeilles et autres pollinisateurs, ne pas appliquer durant la période de floraison.

Imtrex® XE : SGH07 - SGH09 - ATTENTION - H317 : Peut provoquer une allergie cutanée - H319 : Provoque une sévère irritation des yeux - H332 : Nocif par inhalation - H335 : Peut irriter les voies respiratoires - H362 : Peut être nocif pour les bébés nés au lait maternel - H411 : Très toxique pour les organismes aquatiques, entraîne des effets néfastes à long terme. Contient du 2-éthylhexyl S lactate - EUH401 : Respecter les instructions d'utilisation pour éviter les risques pour la santé humaine et l'environnement.



SGH05 SGH07 SGH09

PRODUITS POUR LES PROFESSIONNELS : UTILISEZ LES PRODUITS PHYTOPHARMACEUTIQUES AVEC PRÉCAUTION. AVANT TOUTE UTILISATION, LISEZ L'ÉTIQUETTE ET LES INFORMATIONS CONCERNANT LE PRODUIT.