

Fiche d'identité

Marque déposée BASF	Atic® Aqua
AMM	n° 2090011
Composition	455 g/l pendimethaline
Formulation	CS (suspension de capsules)
Usages, doses et stade d'application	<b>Tournesol</b> : 2,6 l/ha - pré-semis ou post semis pré-levée <b>Colza</b> : 2 l/ha - post-levée jusqu'à BBCH20 <b>Maïs (ensilage, fourrage et grain)</b> : post-semis pré-levée ou post-levée jusqu'à 6 F <b>Sorgho, Millet, Miscanthus, Moha</b> : de 3 à 6 F : 2,6 l/ha <b>Soja</b> : 2 l/ha jusqu'à BBCH07
Nb. max d'applications	1/an
ZNT (distance aux points d'eau)	20 mètres
DAR	120 jours pour maïs grain, sorgho grain, millet, moha / 90 jours pour le maïs et sorgho ensilage et fourrage vert / DAR F pour colza, soja, tournesol
DRE	48 heures

Protection de l'utilisateur lors de la manipulation des produits : Gants en nitrile EN374, EPI vestimentaire (combinaison) certifié EN ISO 27065, tablier Cat III type PB 3 manches longues, lunettes de sécurité ou écran facial.

Pour toutes informations techniques,  
nos experts sont à votre écoute

0 800 100 299

Service & appel  
gratuits

**Pulsar® 40** : AMM n°2090064 - 40 g/l imazamox ; **Passat® Plus** : AMM n°2171066 – 25 g/l imazamox.  
Le symbole unique Clearfield® et Clearfield® Plus sont des marques déposées BASF©2020 BASF. Tous droits réservés.  
BASF France SAS - Division Agro – 21, chemin de la Sauvegarde – 69134 Ecully Cedex. N° d'agrément : IF02022 - Distribution de produits phytopharmaceutiques à des utilisateurs professionnels. Détenteur d'homologation : BASF. © Marques déposées BASF. Avant toute utilisation, assurez-vous que celle-ci est indispensable. Privilégiez chaque fois que possible les méthodes alternatives et les produits présentant le risque le plus faible pour la santé humaine et animale et pour l'environnement, conformément aux principes de la protection intégrée, consultez <http://agriculture.gouv.fr/ecophyto>. Usages, doses conditions et restrictions d'emploi : se référer à l'étiquette du produit et/ou [www.agro.basf.fr](http://www.agro.basf.fr) et/ou [www.phytodata.com](http://www.phytodata.com). Annule et remplace toute version précédente. Il appartient à l'utilisateur de ce produit de s'assurer, avant toute application, auprès du N° Vert qu'il dispose bien de la dernière version à jour de ce document. Référence du document : 740TOHE0520R– Mai 2020.

**Atic® Aqua** : SGH07, SGH09 - Attention - EUH401 : Respectez les instructions d'utilisation afin d'éviter les risques pour la santé humaine et l'environnement - H317 : Peut provoquer une allergie cutanée - H410 : Très toxique pour les organismes aquatiques, entraîne des effets néfastes à long terme.  
**Pulsar® 40** : SGH09 - Attention - EUH208 : Contient 1,2-benzisothiazol-3(2H)-one. Peut déclencher une réaction allergique - EUH401 : Respectez les instructions d'utilisation afin d'éviter les risques pour la santé humaine et l'environnement - H410 : Très toxique pour les organismes aquatiques, entraîne des effets néfastes à long terme.  
**Passat® Plus** : SGH09 - EUH401 : Respectez les instructions d'utilisation afin d'éviter les risques pour la santé humaine et l'environnement - H411 : Toxique pour les organismes aquatiques, entraîne des effets néfastes à long terme.



PRODUITS POUR LES PROFESSIONNELLS : UTILISEZ LES PRODUITS PHYTOPHARMACEUTIQUES AVEC PRÉCAUTION. AVANT TOUTE UTILISATION, LISEZ L'ÉTIQUETTE ET LES INFORMATIONS CONCERNANT LE PRODUIT.



Atic® Aqua  
La solution tournesol  
à large spectre  
anti-graminées et anti-dicots

**BASF**  
We create chemistry

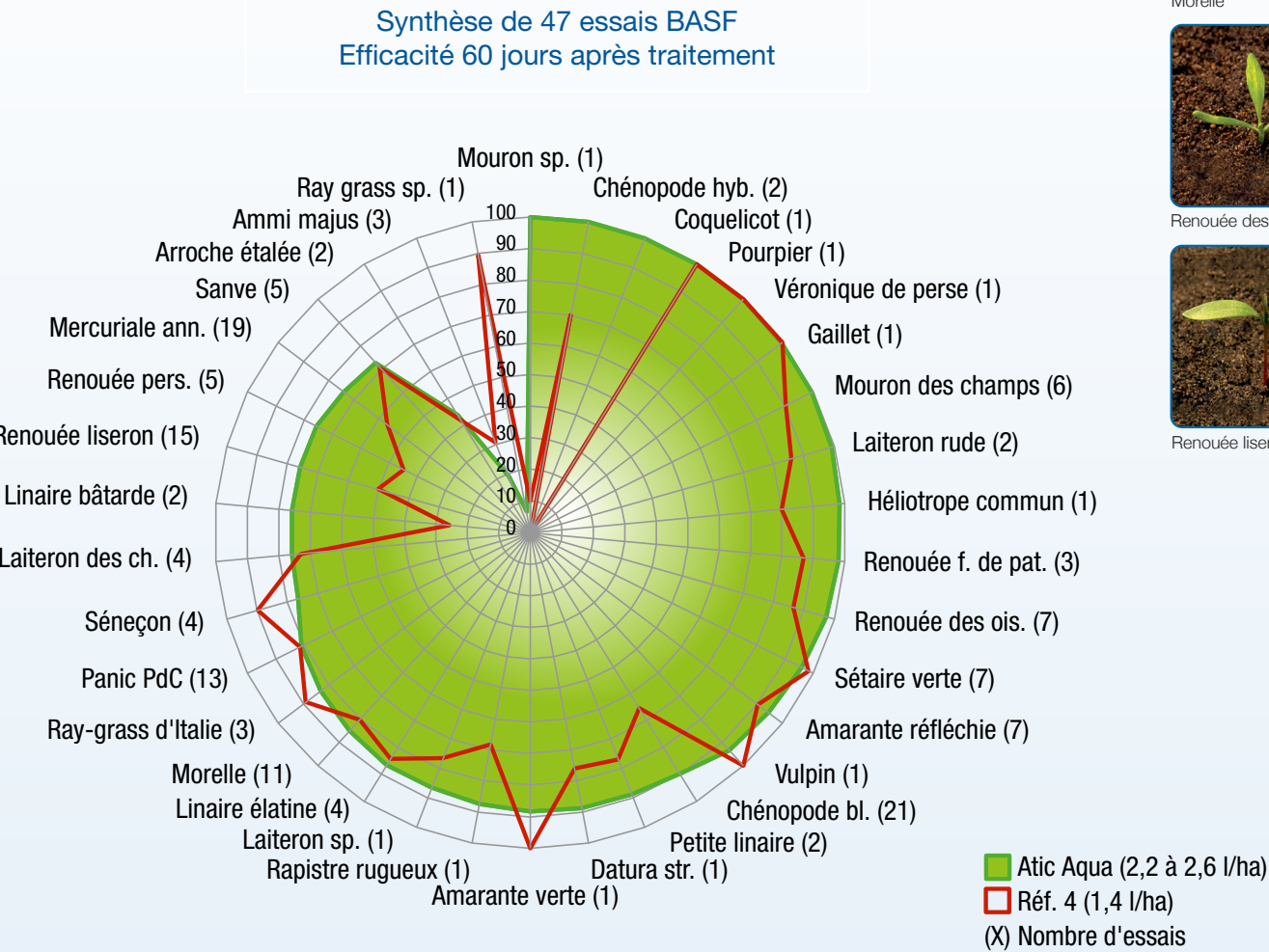


Les 5 points forts d’Atic® Aqua sur tournesol

- 1- Confort d’utilisation grâce à sa formulation micro-encapsulée
- 2- Large spectre d’efficacité graminées et dicotylédones
- 3- Souplesse d’emploi :
  - utilisable en un passage, seul ou en mélange
  - utilisable en programme, en pré-levée suivi de Pulsar® 40 ou de Passat® Plus en post-levée sur les Tournesols **Clearfield®** ou **Clearfield® Plus**
- 4- Excellente sélectivité vis-à-vis du tournesol
- 5- Mode d’action original qui permet l’alternance des matières actives herbicides

Atic Aqua s’utilise aussi sur maïs, en pré-levée ou en post-levée précoce (à partir d’une feuille étalée) du maïs jusqu’au stade 6 feuilles. Ne pas appliquer au stade pointant.

Une excellente efficacité en comparaison des références du marché



Les avantages de la formulation encapsulée au moment de la mise en œuvre

- > Grâce à sa formulation encapsulée, Atic Aqua n’adhère pas aux matières plastiques et peintures
- > Les bidons se rincent très facilement
- > L’écoulement est facilité dans les bacs d’incorporation

PRÉPARATION DE LA BOUILLIE, veillez à :

- 1- Remplir la cuve aux ¾ du volume d’eau nécessaire
- 2- Mettre l’agitation en marche
- 3- Bien agiter le bidon d’Atic Aqua avant de verser la quantité nécessaire
- 4- Compléter avec de l’eau jusqu’au volume final



Amarante



Chénopode



Morelle



Renouée des oiseaux



Renouée liseron

Un large spectre anti-graminées et anti-dicots

	Nombre d'essais	Témoin (pl./m²)	Atic Aqua (2.6 l/ha)
GRAMINÉES ESTIVALES			
Digitaire sanguine	20	18	92
Panic faux millet	5	24	85
Panic pied-de-coq	59	27	88
Sétaire glauque	5	17	91
Sétaire verte	15	12	88
Sétaire verticillée	7	14	91
AUTRES GRAMINÉES ANNUELLES			
Vulpin des champs	13	18	67
Folle avoine	4	9	36
Paturin annuel	6	14	86
Ray-grass	3	18	24
DICOTYLÉDONES CLASSIQUES			
Amarante réfléchie	49	11	90
Chénopode blanc	102	12	92
Morelle noire	46	26	88
Renouée à f. de patience	9	7	88
Renouée persicaire	32	15	74
DICOTYLÉDONES DIFFICILES OU ENVAHISSANTES			
Abutilon	11	5	71
Arroche étalée	8	23	78
Datura	5	3	74
Fumeterre	7	3	74
Gaillet	25	5	64
Laiteron rude	3	28	94

Mercuriale annuelle	36	33	55
Pensée des champs	11	22	71
Renouée des oiseaux	17	10	91
Renouée liseron	53	12	74
Véronique à f. de lierre	5	8	75
Véronique de Perse	4	6	100
DICOTYLÉDONES DIVERSES			
Amarante blanche	3	11	99
Amarante livide, verte	7	5	97
Capselle	5	4	93
Chénopode hybride	12	4	95
Chénopode polysperme	6	2	98
Colza (Repousses)	8	9	44
Coquelicot	1	30	100
Euphorbe réveil-matin	2	2	100
Galinsoga	5	3	94
Géranium sp	2	11	88
Helminthie	2	9	96
Lamier amplexicaule	5	2	95
Lamier pourpre	6	23	93
Matricaire camomille	16	11	80
Matricaire inodore	4	2	94
Mouron des champs	7	10	99
Moutarde noire	2	3	74
Myosotis	4	1	99
Pourpier potager	7	20	98
Ravenelle	3	24	76
Sanve	17	25	62

Source : BASF - 236 essais en Europe - Observation 30 jours après traitement.

Très sensible (TS)	> 95%
Sensible (S)	85-95%
Moyennement sensible (MS)	70-84%
Peu sensible (PS)	50-69%
Très peu sensible (TPS)	< 50%

Préconisations d’emploi

Atic Aqua s’utilise en **post-semis pré-levée** de la culture du tournesol ou éventuellement en **pré-semis suivi d’une incorporation**. La meilleure efficacité sera obtenue si l’application se fait sur sol « frais » ou humide ou si elle est suivie d’une pluie (10 mm d’eau au moins dans les 10 jours qui suivent l’application).

> Conseils d’application :

- 1- Appliquer Atic Aqua à la dose de 2,6 l/ha de préférence aussitôt après le semis, pour profiter de l’humidité résiduelle du sol
- 2- Sur les tournesols **Clearfield**, Atic Aqua s’utilise en programme à la dose de 2,2 à 1,8 l/ha. Cette application sera suivie d’une application de Pulsar 40 appliqué à 1,25 l/ha sur des adventices au stade jeune (2-4 feuilles maximum 6 feuilles)
- 3- Sur les tournesols **Clearfield Plus**, Atic Aqua s’utilise en programme à la dose de 2,2 à 1,8 l/ha. Cette application sera suivie d’une application de Passat Plus appliqué à 2 l/ha sur des adventices au stade jeune (2-4 feuilles maximum 6 feuilles)
- 4- Pour désherber en un seul passage en pré-levée, en mélange avec un herbicide à spectre complémentaire, appliquer Atic Aqua à la dose de 2,2 à 1,8 l/ha



	Stades Tournesol	Semis, germination	2 à 4 feuilles	4 à 6 feuilles
Variétés de tournesol Clearfield	Flore graminées et dicotylédones classiques, diverses & difficiles, Pression forte	Atic Aqua (1,8 à 2,2 l/ha)	Pulsar 40 (1,25 l/ha)	
Variétés de tournesol Clearfield Plus		Atic Aqua (1,8 à 2,2 l/ha)	Passat Plus (1,6 à 2 l/ha)	

> **La technique d’incorporation** est recommandée en particulier dans les situations suivantes : sols superficiels, parcelles séchantes et/ou situations à flores complexes nécessitant une efficacité optimisée. La pendiméthaline étant peu dégradée par la lumière, l’incorporation peut se faire jusqu’à 7 jours après l’application. Incorporer Atic Aqua dans les 6-8 premiers cm de terre à l’aide d’un outil adapté (type herse). Semer dans les 15 jours qui suivent l’application.