

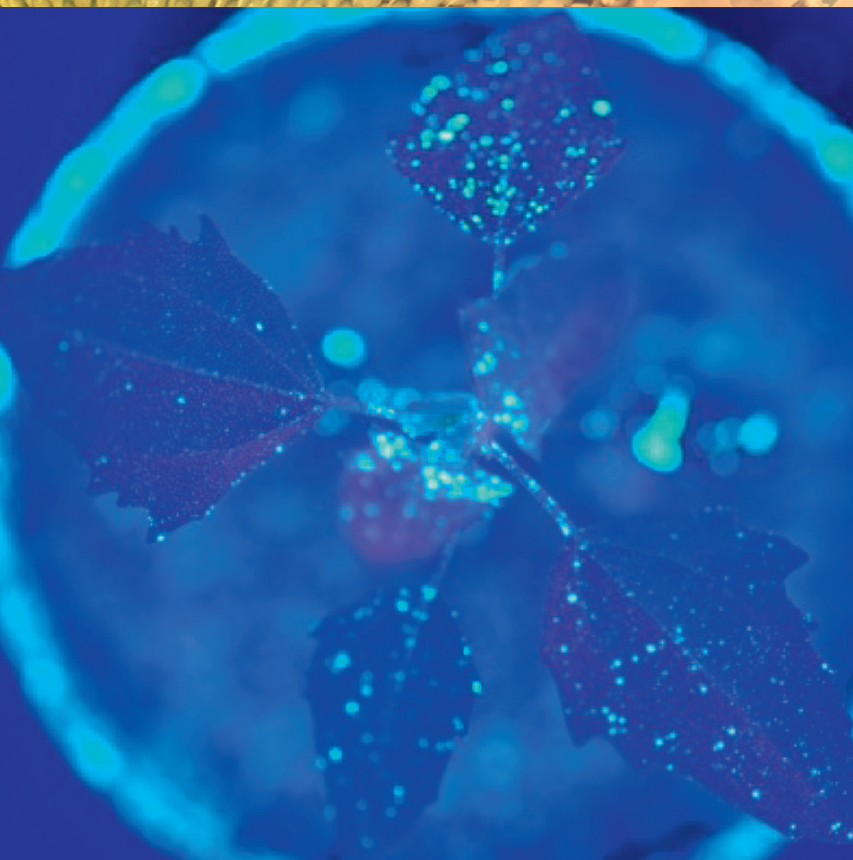


# Clearfield® Plus

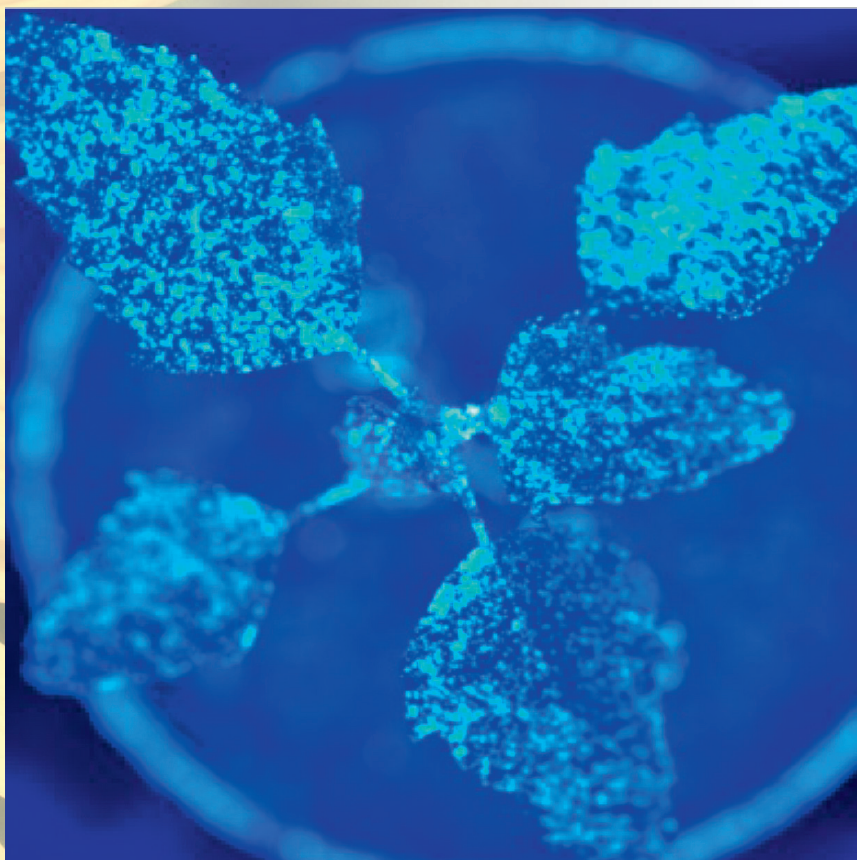
## Innovation herbicide BAS 720 16H : une formulation unique !

Un nouvel herbicide à large spectre anti-dicotylédones et anti-graminées, spécialement développé pour le désherbage des tournesols Clearfield Plus !

Adhésion renforcée de la bouillie  
Rétention et étalement maximisés



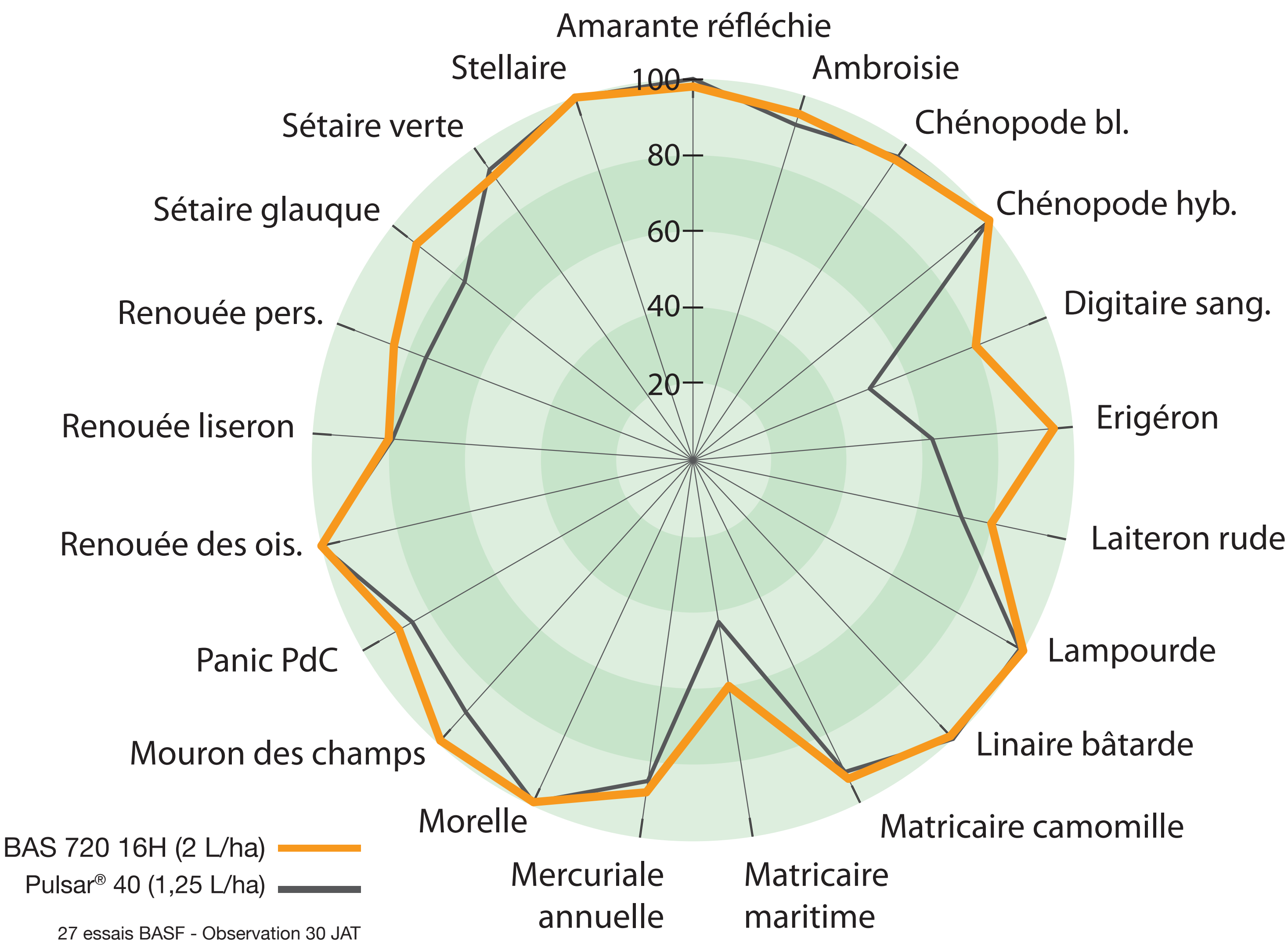
Formulation standard



Nouvel herbicide  
BAS 720 16H

Composition	Imazamox (25 g/L)
Famille(s) chimique(s)	Imidazolinone (HRAC B)
Formulation	SL
Nb applications	1 application par an
Classement proposé	SGH09 - H411 ZNT : 5 m / DAR : 90 jours
Demande d'homologation / utilisation	Tournesol, 2 L/ha. Homologation soja attendue ultérieurement. A partir de 2 feuilles du tournesol, sans adjuvant.

- + de matière active au contact de la cuticule des adventices
- + 10 points d'efficacité en moyenne
- + de régularité



Encore + de satisfaction pour le désherbage des tournesols Clearfield Plus !

Le symbole unique Clearfield® et Clearfield® sont des marques déposées de BASF. ©2017 BASF. Tous droits réservés - Pulsar® 40 - Marque déposée BASF. AMM n° 2090064 - Composition : 40 g/l imazamox - Classement toxicologique : Attention - H400 : Très toxique pour les organismes aquatiques ; H410 : Très toxique pour les organismes aquatiques, entraîne des effets néfastes à long terme. BASF France S.A.S. - Division Agro - 21 chemin de la Sauvegarde - 69134 Ecully Cedex - Tél : 04 72 32 45 45 - Ce document ne revêt aucun caractère contractuel. Les données qui y sont contenues ne peuvent en aucun cas être considérées comme des spécifications du produit. Il incombe à l'acquéreur éventuel des produits de consulter l'étiquette et la notice d'emploi avant toute utilisation - Avant toute utilisation, assurez-vous que celle-ci est indispensable. Privilégiez chaque fois que possible les méthodes alternatives et les produits présentant le risque le plus faible pour la santé humaine et animale et pour l'environnement, conformément aux principes de la protection intégrée, consultez <http://agriculture.gouv.fr/ecophyto>. Usages, doses, conditions et restrictions d'emploi : se référer à l'étiquette du produit et/ou [www.agro.basf.fr](http://www.agro.basf.fr) - 107TOHE0517R - Edition avril 2017 - [www.terza-rima.com](http://www.terza-rima.com)

PRODUITS POUR LES PROFESSIONNELS : UTILISEZ LES PRODUITS PHYTOPHARMACEUTIQUES AVEC PRÉCAUTION. AVANT TOUTE UTILISATION, LISEZ L'ÉTIQUETTE ET LES INFORMATIONS CONCERNANT LE PRODUIT.