



 **BASF**

We create chemistry



Clearfield® Plus

Système de Production Tournesol

Passat® Plus

Parce que la souplesse
est un +

Passat Plus : une solution herbicide unique pour bénéficier de tous les avantages du système de production Clearfield Plus

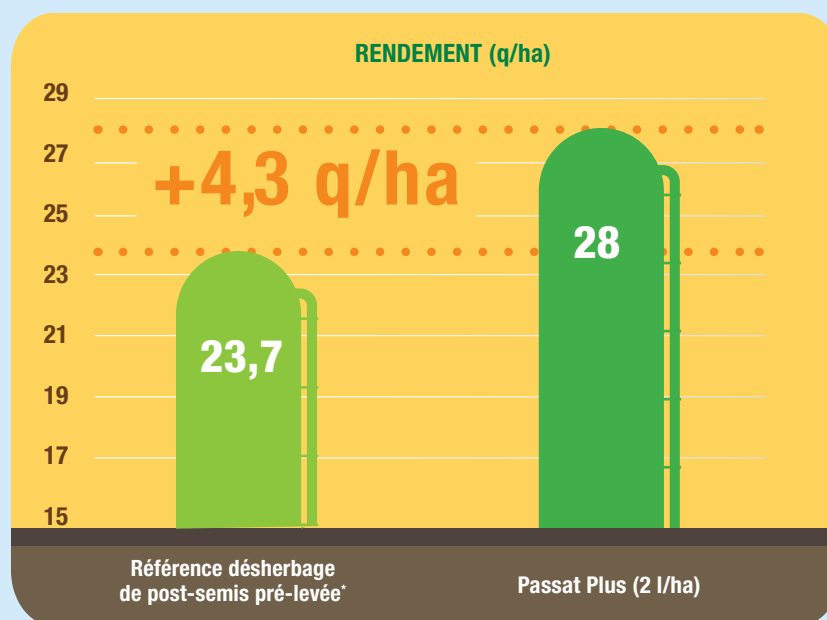
Le désherbage a pour objectif de préserver le potentiel de rendement face à la compétition des adventices.

Grâce à son **efficacité herbicide de très haut niveau, Passat Plus** permet :

- **d'exprimer pleinement le potentiel** des tournesols Clearfield Plus
- **de maîtriser le salissement des parcelles** en limitant le stock grainier d'adventices
- **d'adapter son programme de désherbage** à la situation (tir à vue en post-levée du tournesol)

Sur une série de 5 essais, le gain de rentabilité moyen avec le système Clearfield Plus s'élève à **+ 132 € par hectare** en comparaison du système traditionnel.

(cours moyen du tournesol à 350 €/T)



* Désherbage de post-semis pré-levée avec un mélange de 2 références du marché pour un coût moyen de 85 €/ha

Clearfield Plus : un vrai + pour que le tournesol donne son maximum

Large offre variétale

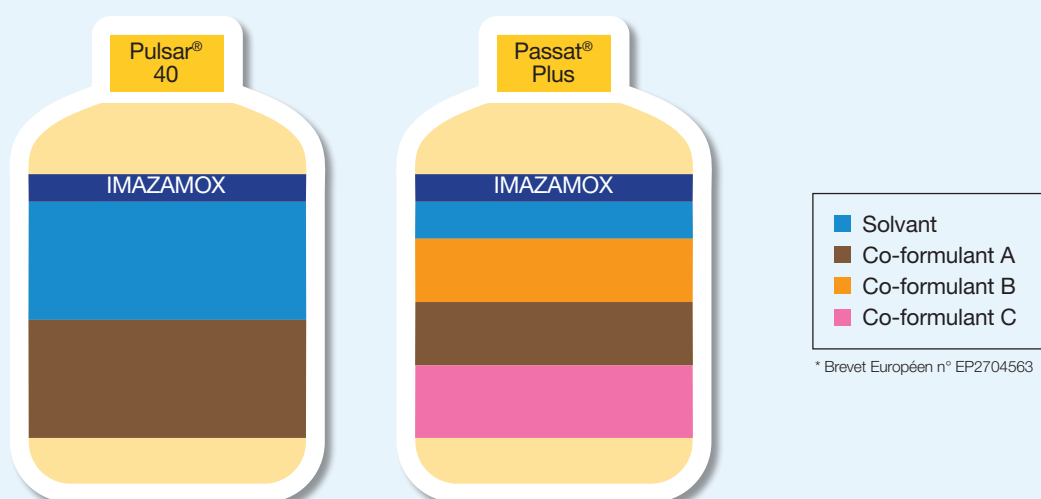
- Variétés de dernière génération
- Offre Clearfield Plus proposée par la plupart des semenciers, sur les segments oléiques et linoléiques parmi les différents créneaux de précocité

Passat Plus,

l'herbicide spécifiquement développé pour les variétés hybrides Clearfield Plus

- + **d'efficacité**
- + **de régularité**
- + **de tolérance** variétale au jaunissement passager

Passat Plus : une formulation unique brevetée* !



La formulation de Passat Plus contient plusieurs co-formulants spécifiques qui améliorent la rétention et la pénétration de la substance active dans les adventices.

Passat Plus : efficacité maximisée

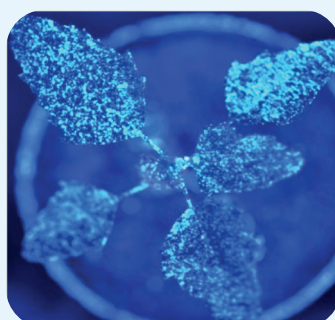
La formulation unique de Passat Plus permet :

- Une excellente adhésion et rétention de l'imazamox sur les feuilles des adventices graminées et dicotylédones
- Une répartition homogène du produit à la surface des feuilles

Une plus grande quantité de substance active pénètre et circule dans les adventices pour une efficacité maximisée.



Formulation standard
d'imazamox



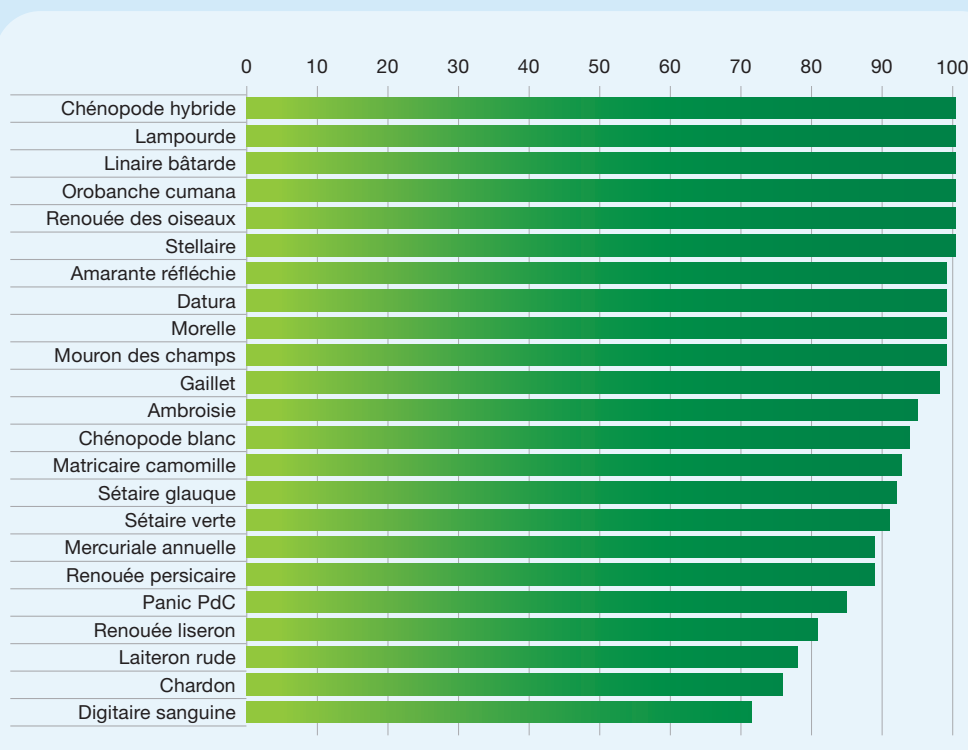
Passat Plus

**Répartition
de la bouillie à la surface
des feuilles, révélée
sous lampe U.V.**



Passat Plus : + d'efficacité

Très large spectre d'efficacité anti-graminées et anti-dicotylédones



Passat Plus, pour un désherbage optimisé

Depuis 2009, Pulsar 40 était la seule et unique spécialité permettant de contrôler en post-levée la majorité des graminées estivales et des dicotylédones classiques et difficiles du tournesol. Aujourd'hui, **Passat Plus permet d'avoir encore + d'efficacité sur de nombreuses adventices** telles que :

	Pulsar 40 (1,25 l/ha)	Passat Plus* (2 l/ha)
Ambrosie		
Bident		
Chenopode		
Matricaire		
Mouron de champs		
Panics		
Renouée liseron		
Sétaires		

* Passat Plus s'utilise à 2 l/ha sur variétés Clearfield Plus uniquement. Sur variétés Clearfield, Passat Plus s'utilise à 1,6 l/ha maximum.

Focus sur le chardon

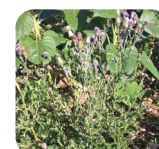
Le chardon est une adventice difficile à maîtriser, qui exerce une forte concurrence avec les cultures.

Passat Plus détruit les chardons aux stades jeunes et bloque le développement des chardons qui sont à des stades plus avancés : les pieds restants ont alors une nuisibilité très fortement réduite (chardons nanifiés, boutons floraux brûlés ne produisant pas de graines).

CHARDON DES CHAMPS



Stade cotylédons



Stade floraison

À noter : le chardon est une espèce qui doit être gérée dans la rotation, avec des interventions mécaniques et/ou chimiques en culture mais aussi en inter-cultures.



Passat Plus : + de régularité

Passat Plus permet plus de souplesse pour contrôler les adventices en conditions non optimales

Les stades de développement des adventices peuvent être hétérogènes au sein d'une parcelle. Même à des stades jeunes, certaines adventices peuvent être lignifiées suite à des conditions climatiques spécifiques. L'efficacité des herbicides peut alors être réduite.

Passat Plus bénéficie d'une formulation unique moins sensible* aux conditions parfois limitantes pouvant être rencontrées au champ.

Néanmoins, pour bénéficier de tout le potentiel de Passat Plus, nous recommandons de respecter les conditions d'emploi de la spécialité (cf. recommandations d'utilisation).

* par rapport aux spécialités à base d'imazamox existant sur le marché.



Programme de qualification BASF

BASF a mis en place un programme de qualification des variétés avec tous les semenciers partenaires. Toutes les variétés **Clearfield®** et **Clearfield® Plus** commercialisées ont été testées et qualifiées au travers de ce programme. Ainsi, les variétés proposées sont de qualité et hautement tolérantes à **Passat Plus**.

Recommandations d'utilisation sur variétés **Clearfield Plus** :

SITUATIONS		RECOMMANDATIONS	
Flore	Pression	Post semis pré-levée	2-6 feuilles
Dicotylédones classiques et diverses : amarante, morelle, renouée feuille de patience, renouée persicaire, chénopode, fumeterre, gaillet, stellaire, pourpier, crucifères...	MODÉRÉE À MOYENNE		PASSAT PLUS (1,6 à 2 l/ha)
Flore ci-dessus + graminées et dicotylédones difficiles : + graminées, mercuriale, renouée liseron, ammi majus ⁽¹⁾ , lampourde, tournesol adventice, arroche, laituron, matricaire, séneçon, chardon, liseron, datura ⁽²⁾	MODÉRÉE À MOYENNE		PASSAT PLUS (2 l/ha) Passage unique ou fractionnement (2 x 1 l/ha) ⁽²⁾
Graminées, dicotylédones classiques, diverses & difficiles	FORTE	ATIC AQUA (1,8 à 2,2 l/ha) ou DAKOTA-P (2,5 l/ha)	PASSAT PLUS (1,6 à 2 l/ha) Passage unique ou fractionnement (2 x 1 l/ha) ⁽²⁾
Préconisation spécifique ambroisie	TOUTE PRESSION	Spécialité efficace contre ambroisie	PASSAT PLUS (2 l/ha) Passage unique ou fractionnement (2 x 1 l/ha) ⁽²⁾

1) En situation de forte pression ammi majus, privilégier un programme à base de Novall (1 à 1,5 l/ha) en post-semis pré-levée suivi de Passat Plus (2 l/ha) en post-levée. (2) Pour la gestion des adventices à levées échelonnées, Passat Plus peut s'utiliser en applications fractionnées : Passat Plus (1 l/ha) puis Passat Plus (1 l/ha). 1^{ère} application avant 4 feuilles des dicotylédones et 2 feuilles des graminées, 2^{ème} application impérative 8 à 12 jours plus tard.

Sur variétés **Clearfield**, Passat Plus s'utilise :

- en application unique : maximum 1,6 l/ha
- fractionné : 2 x 1 l/ha

INTERVENIR SUR DES ADVENTICES JEUNES

Maximum 6 feuilles
des dicotylédones

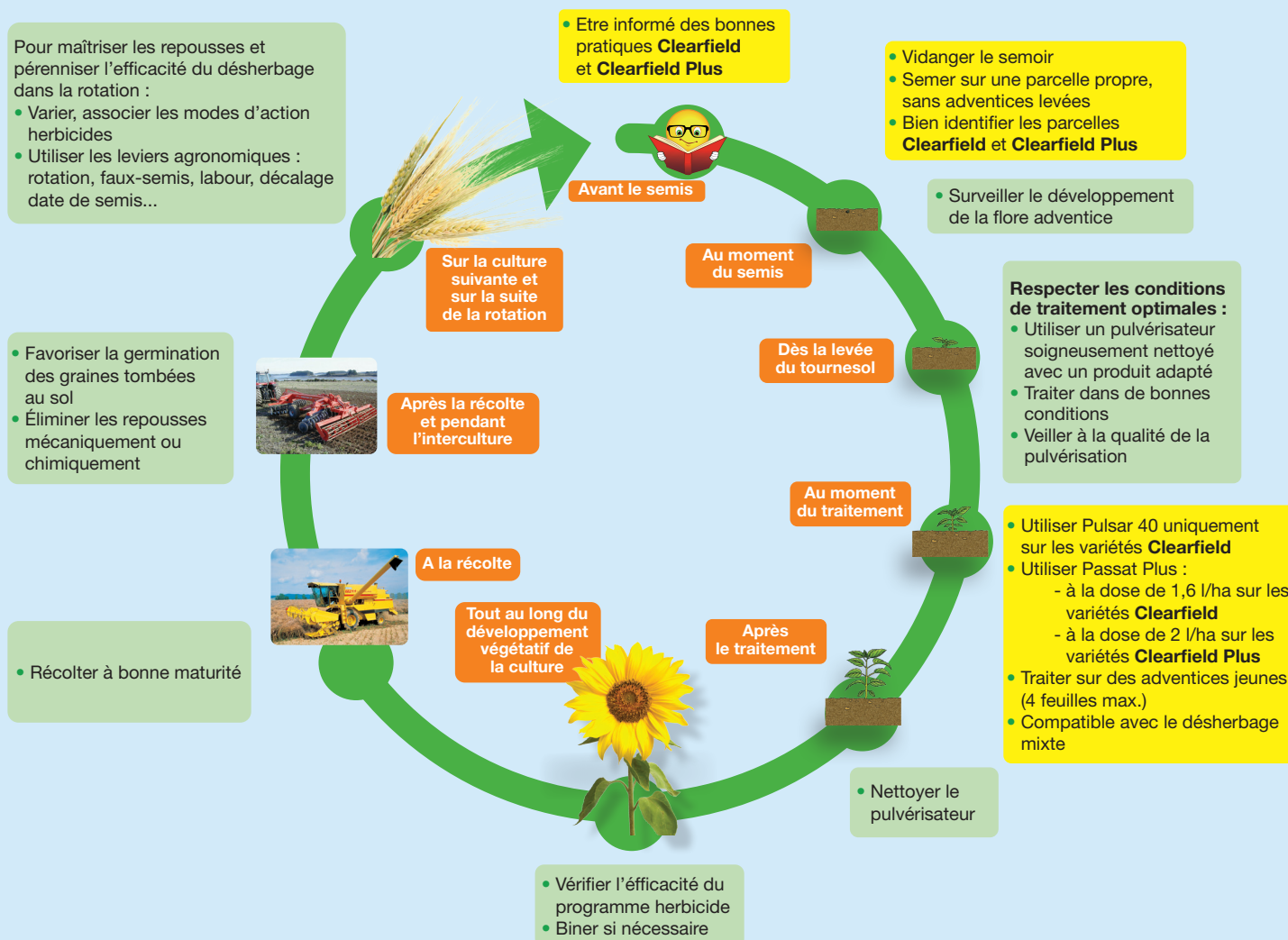
Maximum 1 talle
des graminées

Les meilleures efficacités, en particulier sur adventices difficiles, sont obtenues aux stades cotylédons à 2 feuilles.

Les bonnes pratiques de désherbage des parcelles de tournesol

Vous trouverez ci-dessous des conseils de bonnes pratiques pour le désherbage du tournesol, en culture et dans la rotation. Ces préconisations se déclinent en 2 axes :

- Préconisations générales, identiques à tous les systèmes de production
- Points de vigilance spécifiques lors de l'utilisation de variétés Clearfield et Clearfield Plus



Clearfield et Clearfield Plus : recommandations de lutte contre le tournesol adventice

Le tournesol adventice, communément appelé tournesol sauvage, est en expansion sur le territoire français. C'est une adventice très préjudiciable (compétition forte avec le tournesol cultivé, fort pouvoir de dissémination) ; elle entraîne des pertes de rendement et de qualité importantes.



Clearfield®

Système de Production Tournesol



Clearfield® Plus

Système de Production Tournesol

2 SITUATIONS

Lors de l'identification de tournesols adventices dans une parcelle

Intervenir pour stopper leur expansion

- 1 - Observer la parcelle début floraison (juillet)
- 2 - Arracher manuellement les pieds avant la formation des graines
- 3 - Broyer les bords de la parcelle et les fossés (en cas de présence de tournesols adventices)

Parcelle avec un historique de tournesols adventices (quelques foyers ou forte infestation)

Combiner les moyens de lutte :

- 1 - Réaliser des faux semis dès l'automne et au printemps, décaler la date de semis afin de laisser lever les tournesols adventices et les détruire chimiquement avant implantation de la culture
- 2 - **Semer une variété Clearfield ou Clearfield Plus et appliquer l'herbicide Passat Plus dès le stade 4 feuilles du tournesol adventice (environ 30 jours après semis)**
- 3 - Biner si nécessaire
- 4 - Si des tournesols adventices subsistent, les arracher manuellement et les sortir de la parcelle

ATTENTION : les tournesols adventices peuvent redémarrer par les bourgeons axillaires si l'application est trop tardive (6-8 feuilles)

Dans tous les cas...

- **Récolter** les parcelles infestées en dernier
- **Nettoyer** soigneusement le matériel de récolte pour éviter la dissémination des graines
- **Ne pas labourer** (à l'automne ou en sortie d'hiver) pour faciliter la germination des graines lors des faux semis
- **Allonger la rotation** en introduisant de nouvelles cultures



**OBJECTIF DE CES RECOMMANDATIONS :
ZÉRO pied de tournesol adventice**

Fiche d'identité

AMM N°	2171066
Composition	imazamox (25 g/l)
Formulation	SL
Usages et doses autorisés	Tournesols tolérants à l'imazamox : 2 l/ha entre BBCH 12 et 18
Nombre maximum d'applications	1 application par an, fractionnement possible en 2 applications
ZNT aquatique / plantes non-cibles	5 mètres avec un DVP de 5 m / 5 m
Délai de rentrée	6 heures
Délai avant récolte	F (BBCH 18)

Pour toutes informations techniques, nos experts sont à votre écoute

0 800 100 299

Service & appel gratuits

Protection utilisateur lors de la manipulation du produit et de la préparation de la bouillie : Gants EN ISO 374-1/A1 réutilisables (EN 16523-1+A1 (type A)), EPI vestimentaire certifié EN ISO 27065, blouse Cat. III type PB 3 manches longues, lunettes de sécurité ou écran facial, masque de type A2P3.

BASF France SAS - Division Agro - 21, chemin de la Sauvegarde - 69134 Ecully Cedex. N° d'agrément : IF02022 - Distribution de produits phytopharmaceutiques à des utilisateurs professionnels.
Pulsar® 40 - AMM n° 2090064 - 40 g/l d'imazamox - SL - tournesol Clearfield : 1,25 l/ha - 1 application - DAR : 90 j - DRE : 6 h - ZNT aquatique et plantes non-cibles : 5 m - **Atic® Aqua** - AMM n° 2090011 - 455 g/l de pendiméthaline - CS - **Dakota®-P** - AMM n° 2090113 - 212,5 g/l dmta-p + 250 g/l pendiméthaline - EC. **Novall®** : AMM n° 9000833 - métazachlore (400 g/l) + quinnérac (100 g/l) - SC.
Détenteur d'homologation : BASF. ® Marque déposée BASF. Avant toute utilisation, assurez-vous que celle-ci est indispensable. Privilégiez chaque fois que possible les méthodes alternatives et les produits présentant le risque le plus faible pour la santé humaine et animale et pour l'environnement, conformément aux principes de la protection intégrée, consultez <http://agriculture.gouv.fr/ecophyto>. Usages, doses, conditions et restrictions d'emploi : se référer à l'étiquette du produit et/ou www.agro.basf.fr et/ou www.phytodata.com. Annule et remplace toute version précédente. Il appartient à l'utilisateur de ce produit de s'assurer, avant toute application, auprès du N° Vert qu'il dispose bien de la dernière version à jour de ce document. 851TOHE1020R - Février 2021

Passat® Plus : SGH09 - H411 Toxique pour les organismes aquatiques, entraîne des effets néfastes à long terme - EUH401 : Respectez les instructions d'utilisation afin d'éviter les risques pour la santé humaine et l'environnement.

Pulsar® 40 : SGH09 - ATTENTION- H410 : Très toxique pour les organismes aquatiques, entraîne des effets néfastes à long terme - EUH208 Contient 1,2-BENZISOTHAZOLE-3(2H)-ONE. Peut produire une réaction allergique. EUH401 : Respectez les instructions d'utilisation afin d'éviter les risques pour la santé humaine et l'environnement.

Atic® Aqua : SGH07 - ATTENTION - H317 Peut provoquer une allergie cutanée - H410 Très toxique pour les organismes aquatiques, entraîne des effets néfastes à long terme - EUH401 : Respectez les instructions d'utilisation afin d'éviter les risques pour la santé humaine et l'environnement.

Dakota®-P : SGH07, SGH08, SGH09 - DANGER - EUH401 : Respectez les instructions d'utilisation afin d'éviter les risques pour la santé humaine et l'environnement. - H302 : Nocif en cas d'ingestion. - H304 : Peut être mortel en cas d'ingestion et de pénétration dans les voies respiratoires. - H315 : Provoque une irritation cutanée. - H317 : Peut provoquer une allergie cutanée. - H410 : Très toxique pour les organismes aquatiques, entraîne des effets néfastes à long terme.

Novall® : SGH07, SGH08, SGH09 - ATTENTION - EUH401 : Respectez les instructions d'utilisation afin d'éviter les risques pour la santé humaine et l'environnement. - H317 : Peut provoquer une allergie cutanée. - H351 : Susceptible de provoquer le cancer. - H410 : Très toxique pour les organismes aquatiques, entraîne des effets néfastes à long terme.



SGH07



SGH08



SGH09

PRODUITS POUR LES PROFESSIONNELS : UTILISEZ LES PRODUITS PHYTOPHARMACEUTIQUES AVEC PRÉCAUTION. AVANT TOUTE UTILISATION, LISEZ L'ÉTIQUETTE ET LES INFORMATIONS CONCERNANT LE PRODUIT.