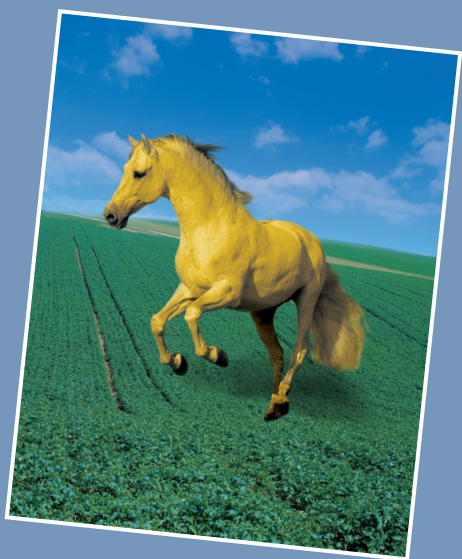


Sunorg® Pro

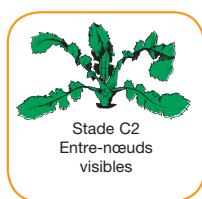
L'étalon régulateur qui optimise les récoltes.



Réussissez la reprise de végétation avec Sunorg® Pro

Contrôle de la verse, c'est le moment.

RETENEZ LE STADE DE TRAITEMENT OPTIMAL :



Stade C2
Entre-nœuds
visibles



Stade D1
Boutons accolés
enveloppés par les feuilles
terminales



Stade D2
Inflorescence
principale dégagée,
boutons accolés

Sunorg® Pro

Sunorg® Pro est souple d'emploi, son utilisation possible entre les stades C2 et D2 permet d'attendre les conditions optimales pour traiter : temps poussant et absence de gelée ou de rosée.

Raisonner l'application de votre régulateur Sunorg® Pro selon 3 critères :

- la sensibilité variétale à la verse
- le peuplement si :
 - > à 15 pieds/m linéaire (semoir de précision)
 - > 50 plantes/m² (semoir à céréales)
- et/ou la disponibilité en azote si elle est supérieure aux besoins.

Cylindrosporiose, Phoma c'est le moment

- Sunorg® Pro appliqué à la reprise de végétation est très efficace sur cylindrosporiose et présente une efficacité complémentaire sur les attaques tardives de phoma.

Sunorg® Pro, c'est le moment

- **Dose recommandée :**
 - 0,8 L/ha → risque fort de verse et/ou risque de maladies comme cylindrosporiose, attaques tardives de phoma, oïdium.
 - 0,6 L/ha → risque de verse faible à moyen et/ou risque de maladies comme cylindrosporiose, attaques tardives de phoma, oïdium.
- Sunorg® Pro s'utilise sans adjuvant.
- Appliquer sur des colzas en bon état végétatif.
- **DAR : 45 jours**

Description du produit

Marque déposée BASF : Sunorg® Pro

Autorisation de vente n° : 2010280

Composition : Metconazole 90 g/l.

Formulation : Concentré soluble.

Classement toxicologique :

- Xn
- R63 : risque possible pendant la grossesse d'effets néfastes pour l'enfant
- Aqua : dangereux pour les organismes aquatiques.

Usages et doses autorisées sur colza :

- régulateur de croissance à 0,8 L/ha
- phoma à 0,6 L/ha
- cylindrosporiose, oïdium, alternariose, sclérotinia à 0,8 L/ha.

Délai avant récolte : 45 jours sur colza

Délai de rentrée : 6 h (cf. Arrêté J.O. du 12/09/2006)

Distance aux points d'eau : respecter une zone non traitée (ZNT) de 5 mètres (cf. Arrêté du 12 /09/2006)

BASF
The Chemical Company

Edition de février 2010 – Annule et remplace toute version précédente. Il appartient à l'utilisateur de ce produit de s'assurer, avant toute application, auprès du N° Azur BASF Agro : 0 810 02 30 33, qu'il dispose bien de la dernière version à jour de ce document. Dangereux. Avant toute utilisation, lire attentivement l'étiquette et respecter strictement les usages, doses, conditions et précautions d'emploi. 814COLFGED0210R. Version emailing.