

## HiCoat® Super

SOJA : Avec les semences pré-inoculées,  
le semis gagne en liberté

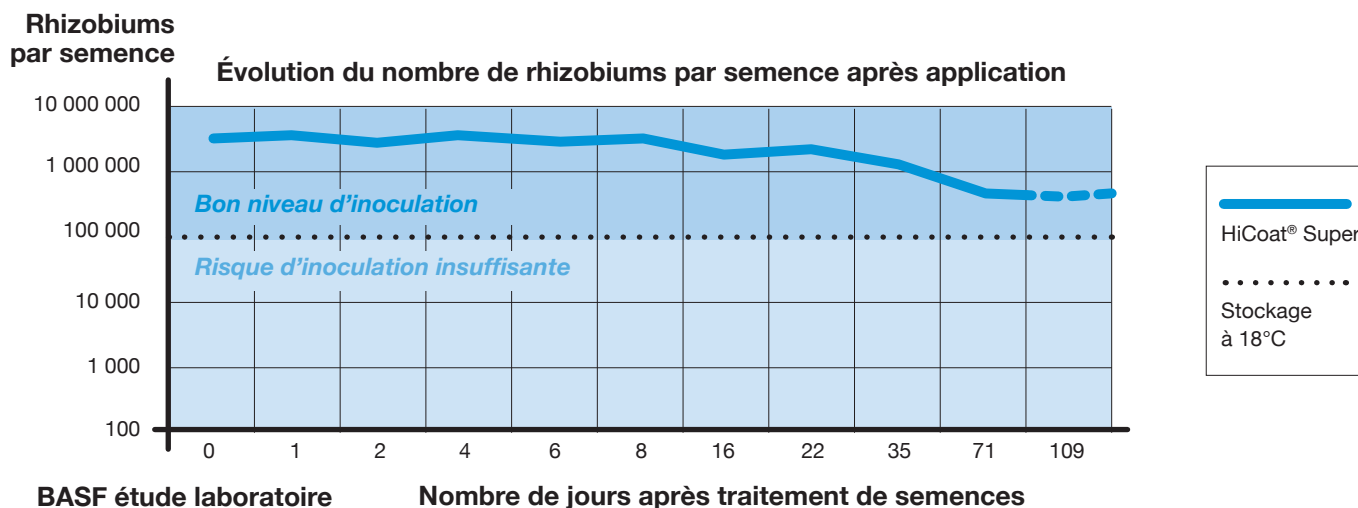
- **Diminution** de la charge de **travail** à la ferme  
Les semences certifiées sont déjà pré-inoculées, donc pas de manipulation supplémentaire, ce qui diminue les risques de chocs et de coups pouvant altérer la qualité des graines
- **Flexibilité accrue** pour le semis  
Semis possible dans les 90 jours après inoculation
- **Inoculation de qualité** effectuée en station de traitement de semences
- Optimisation du **rendement**
- Utilisable en **agriculture biologique**

EFFICACITÉ PRÉSERVÉE  
JUSQU'À  
**90 JOURS**  
APRÈS INOCULATION

### HiCoat® Super, c'est :

- Une souche unique de rhizobium, sélectionnée pour sa capacité à favoriser la formation de nodules qui fixent l'azote de l'air
- Une formulation exclusive qui permet d'allonger la durée de vie de l'inoculant sur semences
- Un procédé industriel qui permet, de façon homogène, l'apport d'un grand nombre de rhizobiums viables par semence

HiCoat® Super permet un bon niveau d'inoculation JUSQU'À 90 JOURS après application



# Pourquoi inoculer le soja ?

Le soja est une légumineuse. Les nodules présents au niveau des racines peuvent fixer l'azote de l'air, grâce à une symbiose avec des bactéries du sol : les rhizobiums.

Un bon fonctionnement de ces bactéries permet de s'affranchir de toute fertilisation azotée : **le soja correctement nodulé peut fixer jusqu'à 250 kg d'azote par hectare.**



**Les rhizobiums** colonisent les jeunes racines et créent une symbiose



**Des nodules** se forment 2 à 4 semaines après la germination

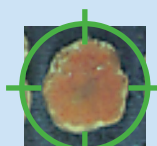


**L'azote** est fixé dans la plante et utilisé pour fabriquer des acides aminés et des protéines

Les souches de rhizobiums propres au soja sont faiblement présentes dans les sols français, il est donc nécessaire de les apporter avec des inoculants.

## Tous les nodules ne fixent pas l'azote de la même manière

Pour procéder à une auto-évaluation de la qualité de l'activité symbiotique au champ, l'observation de la couleur des nodules est essentielle.



### Nodules rouges

TRÈS EFFICACES  
fixent l'azote activement



### Nodules rosés

MOINS EFFICACES  
moins actifs



### Nodules blancs, verts ou noirs

INEFFICACES  
ne fixent pas l'azote

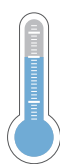
**INOCULER DES SEMENCES AVEC HiCoat® Super, C'EST EXPRIMER TOUT LE POTENTIEL GÉNÉTIQUE DE VOTRE SOJA !**

## Apporter un inoculant au soja permet de garantir :

- L'apport des rhizobiums au plus près de la semence pour **optimiser l'activité symbiotique**
- L'apport d'une souche efficace de rhizobium pour de **hautes performances dans la fixation de l'azote**

## Nos recommandations pour un bon niveau d'inoculation avec HiCoat® Super

- Les rhizobiums sont des organismes vivants, sensibles à la température. Pour leur assurer une activité optimale, nous recommandons de **conserver les semences** dans un endroit frais, température comprise **entre 5°C et 25°C** maximum, avec un optimum en dessous de 18°C et à l'abri de la lumière.
- Lorsqu'une parcelle n'a **pas reçu de soja depuis 5 ans**, nous recommandons de **préférer un inoculant à la ferme**.
- **Semer dans les 90 jours** suivant la pré-inoculation.



## Carte d'identité HiCoat® Super

Marque déposée BASF	HiCoat® Super
AMM	N° 1170050
Composition	<i>Bradyrhizobium japonicum</i> - 1 x 10 <sup>10</sup> bactéries/ml

Edition Février 2019 - 488SOSE0219R

BASF FRANCE SAS – DIVISION AGRO - 21 CHEMIN DE LA SAUVEGARDE – 69134 ECUILLY CEDEX  
Tél. 04 72 32 45 45 – [www.agro.basf.fr](http://www.agro.basf.fr)

## CONTACTS UTILES

Informations techniques Étiquettes et FDS	BASF France S.A.S Division Agro	0 800 100 295 <small>Service à votre disposition</small> ou <a href="http://www.agro.basf.fr">www.agro.basf.fr</a>
Une question de santé	MSA	<b>Phyt'attitude</b> 0 800 887 887 <small>Service à votre disposition</small>
En cas d'urgence (incident ou accident)	BASF France S.A.S Division Agro	Service Sécurité 24h/24 : 01 49 64 57 33
Collecte des emballages vides	ADIVALOR	<a href="http://www.adivalor.fr">www.adivalor.fr</a>