

LA

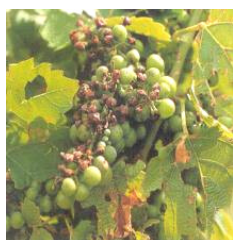


VOUS CONSEILLE

SILLAGE® + DOBRAN®

PERFORMANT CONTRE

Mildiou



Oïdium



Brenner – Black rot



POLYVALENT

- Haut niveau d'efficacité
- 2 spécialités complémentaires
- Cadence 12 - 14 jours*

PRATIQUE

En granulés dispersables et compatibles

Positionnement en préfloraison-floraison

Demandez conseil à votre technicien



PRODUITS POUR LES PROFESSIONNELS : RESPECTER LES CONDITIONS D'EMPLOI

* À adapter en fonction des conditions climatiques et de la pression des maladies.



SILLAGE® : marque déposée BASF

Autorisation de vente n° : 9600371

Composition : 28,8 % métiram + 47,1 % fosétyl-aluminium.

Formulation : granulés dispersables (WG)

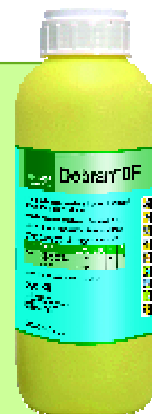
Conditionnement : carton de 10 kg

Usages et doses autorisées : Vigne : mildiou : 4 kg/ha - rougeot parasitaire : 4 kg/ha - excoriose : 0.3 kg/ha

Classement toxicologique : Xi irritant - R43 : peut entraîner une sensibilisation par contact avec la peau - Aqua : dangereux pour les organismes aquatiques
Délai d'emploi avant récolte : Vigne : 28 jours.
Délai de rentrée : 48 h (Cf. Arrêté J.O. du 21/09/2006).
Distance aux points d'eau : respecter une zone non traitée de 5 m (Cf. Arrêté J.O. du 21/09/2006).

Précautions lors de la préparation de la bouillie : gants nitrile, lunettes de sécurité, masque anti-poussière (type P 3) ou filtre combiné A2P3 si toxicité par inhalation, bottes (marquage S5 ou P5), combinaison (type 4).

Dangereux – avant toute utilisation, lire attentivement l'étiquette et respecter strictement les usages, doses, conditions et précautions d'emploi.



DOBRAN® : marque déposée BASF

Autorisation de vente n° : 9800331

Composition : 50 % krésoxim-méthyl

Formulation : granulés dispersables (WG).

Conditionnement : bidon de 0,6 kg (groupage par 10).

Usages et doses autorisées : Vigne : Oïdium : 0,2 kg/ha - Black-rot : 0,2 kg/ha - Rougeot parasitaire : 0,2 kg/ha - Excoriose : 0,02 kg/ha.

Classement toxicologique : N: dangereux pour l'environnement - Xn : nocif - R40 : effets cancérigènes suspectés, preuves insuffisantes - R50/53 : très toxique pour les organismes aquatiques, peut entraîner des effets néfastes à long terme pour l'environnement aquatique
Nb max. de traitements par an : Vigne : 3 applications maximum par saison
Délai d'emploi avant récolte : Vigne : 35 jours.
Délai de rentrée : 6 h (Cf. Arrêté J.O. du 21/09/2006).
Distance aux points d'eau : (respecter une zone non traitée de 5m (Cf. Arrêté J.O. du 21/09/2006).

Précautions lors de la préparation de la bouillie : gants nitrile, lunettes de sécurité, masque anti-poussière (type P 3) ou filtre combiné A2P3 si toxicité par inhalation, bottes (marquage S5 ou P5), combinaison (type 4).

Dangereux – avant toute utilisation, lire attentivement l'étiquette et respecter strictement les usages, doses, conditions et précautions d'emploi.

10 gestes responsables et professionnels de la pulvérisation

AVANT L'APPLICATION

- 1 ▶ Stocker les produits dans un local phytosanitaire conforme et fermé à clé. ✓
- 2 ▶ Bien lire l'étiquette et les précautions d'emploi. ✓
- 3 ▶ Se protéger efficacement (gants, lunettes, masque, combinaison, bottes). ✓
- 4 ▶ Vérifier régulièrement et maintenir le bon état et le réglage du matériel d'application. ✓
- 5 ▶ Surveiller le remplissage et ajuster le volume de bouillie (clapet anti-retour, dispositif de surverse). ✓
- 6 ▶ Rincer les emballages trois fois, vider l'eau de rinçage dans la cuve et recycler dans le cadre des collectes Adivalor. ✓

PENDANT L'APPLICATION

- 7 ▶ Appliquer la bouillie dans les cultures par temps calme, sans vent et éviter toute dérive de pulvérisation vers les fossés, cours d'eau, chemins, abords de ferme ou bâtiments. ✓

APRÈS L'APPLICATION

- 8 ▶ Appliquer après dilution les fonds de cuve et les eaux de rinçage sur la parcelle. ✓
- 9 ▶ Nettoyer les équipements de protection. Se laver les mains. Prendre une douche. ✓
- 10 ▶ Prévenir les pollutions ponctuelles : traitement des effluents phytosanitaires, BASF Agro recommande le procédé Osmofilm®. ✓

Contacts utiles

Informations techniques Etiquettes et FDS	BASF Agro	N°Azur 0 810 02 30 33 ou www.basf-agro.fr
Une question de santé	MSA	Phyt'attitude N° Vert 0 800 887 887 APPEL GRATUIT DEPUIS UN POSTE FIXE
En cas d'urgence (incident ou accident)	BASF Agro	Service Sécurité 24h/24 01 49 64 57 33
Collecte des emballages vides	ADIVALOR	N°Azur 0810 12 18 85 ou www.adivalor.fr