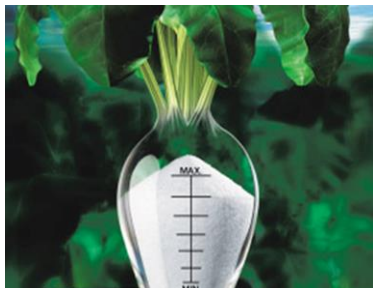


Player®

Fongicides Betteraves

Un fongicide complet de référence sur betteraves

BASF
We create chemistry

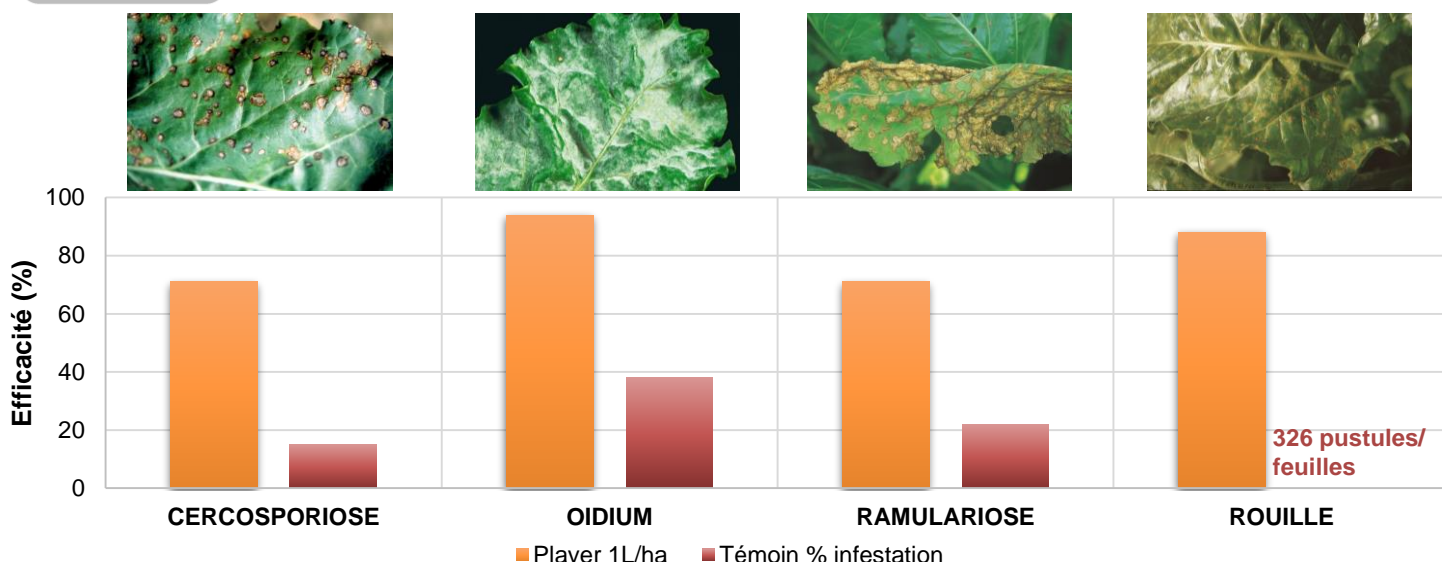


LES BENEFICES

- Efficace contre les 4 maladies foliaires des betteraves
- S'intègre dans tous vos programmes de protection
- Source de rentabilité pour les agriculteurs

PLAYER®

Efficace contre les 4 maladies foliaires des betteraves



PLAYER®

S'intègre dans tous vos programmes de protection

Player® peut s'utiliser indifféremment en **1er traitement** (efficacité et persistance sur oïdium) ou en **2ème traitement** (produit complet, persistant sur rouille).

Avec un DAR de 28 jours, il peut même s'utiliser en **3ème traitement** en cas d'arrachage tardif, d'irrigation ou de très forte pression parasitaire.



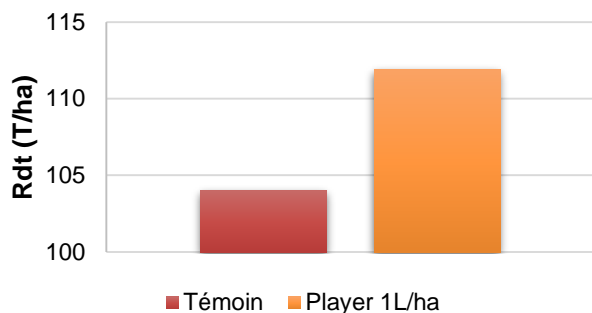
Début de la protection avant la mi août

Seuils de déclenchement des traitements aux maladies du feuillage

% de feuilles avec symptômes

Maladies	T1	T2	T3
OIDIUM	15%	30%	30%
ROUILLE	15%	40%	40%
CERCOSPORIOSE (Littoral—Autre régions)	10% - 5%	20% - 20%	Pas de T3 - 25%
RAMULARIOSE	5%	20%	25%

Source ITB 2017


Essai Courbes 2016
Cercosporiose/Ramulariose

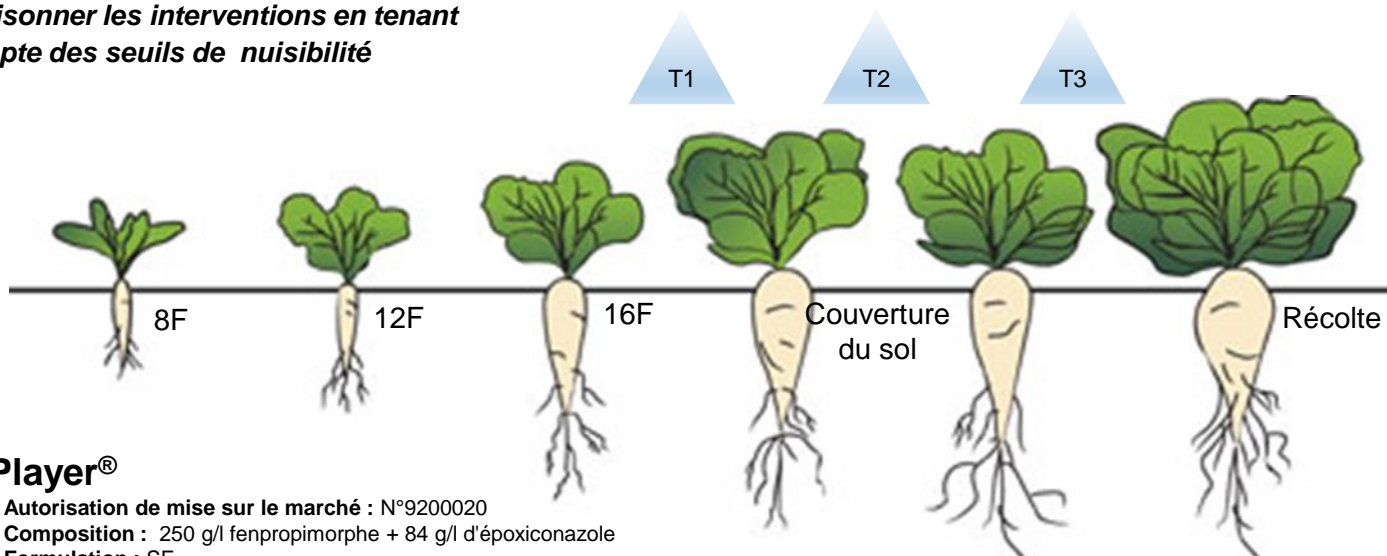
Player® est efficace et source de rendement.



RECOMMANDATIONS D'UTILISATION

**Raisonnement des interventions en tenant compte des seuils de nuisibilité*

Player® 1 l/ha*



Player®

- **Autorisation de mise sur le marché** : N°9200020
- **Composition** : 250 g/l fenpropimorph + 84 g/l d'époxiconazole
- **Formulation** : SE
- **Usages et doses autorisés** : Betteraves industrielles et fourragères : Maladies du feuillage (ramulariose, oïdium, rouille, cercosporiose) - Autres usages consulter l'étiquette.
- **Dose** : 1 l/ha
- **Classement** : Danger
- **H332**: nocif par inhalation.
- **H351**: susceptible de provoquer le cancer.
- **H360Df**: Peut nuire au fœtus et susceptible de nuire à la fertilité.
- **H411**: Toxique pour les organismes aquatiques, entraîne des effets néfastes à long terme.
- **ZNT aquatique** : 5m
- **Délai avant récolte** : 28 jours
- **Délai de rentrée dans la parcelle** : 6h
- **Nombre maximum d'application** : 1 application par an et parcelle



Protection utilisateur lors de la préparation de la bouillie : gants en nitrile EN374, bottes, combinaison de travail polyester/coton (65 %/35 %) déperlante, blouse Cat III type PB 3 manches longues, lunettes de sécurité ou écran facial, masque de type A2P3.

10 gestes responsables et professionnels de la pulvérisation

AVANT L'APPLICATION

- 1 ► Stocker les produits dans un local phytosanitaire conforme et fermé à clé.
- 2 ► Bien lire l'étiquette et les précautions d'emploi avant utilisation.
- 3 ► Se protéger efficacement (gants, lunettes, masque, combinaison, bottes).
- 4 ► Vérifier régulièrement et maintenir le bon état et le réglage du matériel d'application.
- 5 ► Surveiller le remplissage de la cuve du pulvérisateur et ajuster le volume de bouillie (clapet anti-retour, dispositif de surverse).
- 6 ► Rincer les emballages trois fois, vider l'eau de rinçage dans la cuve, ou utiliser l'incorporeur.

PENDANT L'APPLICATION

- 7 ► Ne pas traiter les cours d'eau et fossés en eau. Appliquer la bouillie dans les cultures par temps calme, sans vent fort pour éviter toute dérive de pulvérisation vers les fossés, cours d'eau, chemins, abords de ferme ou bâtiments.

APRÈS L'APPLICATION

- 8 ► Appliquer après dilution les fonds de cuve et les eaux de rinçage sur la parcelle.
- 9 ► Nettoyer les équipements de protection. Se laver les mains. Prendre une douche.
- 10 ► Recycler les emballages dans le cadre des collectes AIVALOR. Prévenir les pollutions ponctuelles : traitement des effluents phytosanitaires, BASF France - Agro recommande Osmofilm®.

® Marque déposée BASF Player®

Évolution réglementaire au 1er Janvier 2015 - Avertissement :
 Nouvelle mention de danger H360Df (peut nuire au fœtus et susceptible de nuire à la fertilité) remplace H361fd (susceptible de nuire à la fertilité et susceptible de nuire au fœtus)

- Interdiction de tout mélange avec une autre spécialité phytosanitaire (hors mélange autorisé).
- Interdiction d'emploi par des femmes enceintes ou allaitantes.
- Pour les employeurs**
- Réalisation d'une analyse bénéfices/risques à renseigner dans le Document Unique, pour substituer ou non la spécialité.

Contacts utiles

Informations techniques Étiquettes et FDS	BASF France - Agro	N°Azur 0 810 02 30 33 ou www.agro.basf.fr
Une question de santé	MSA	Phyt'attitude N°Vert 0 800 887 887
En cas d'urgence (incident ou accident)	BASF France - Agro	Service Sécurité 24h/24 : 01 49 64 57 33
Collecte des emballages vides	ADIVALOR	N°Azur 0 810 12 18 85 ou www.adivalor.fr

® Marque déposée BASF Player® - Février 2017 Réf. 975BEFE0217NORD - Annule et remplace toutes les versions précédentes.

Avant toute utilisation, assurez-vous que celle-ci est indispensable. Privilégiez chaque fois que possible les méthodes alternatives et les produits présentant le risque le plus faible pour la santé humaine et animale et pour l'environnement, conformément aux principes de la protection intégrée, consultez <http://agriculture.gouv.fr/ecophyto>.

Pour les usages autorisés, doses, conditions et restrictions d'emploi : se référer à l'étiquette du produit et/ou www.agro.basf.fr et/ou www.phytodata.com

BASF France S.A.S Division agro - 21 chemin de la Sauvegarde - 69134 ECULLY cedex - Tel. 04 72 32 45 45 - www.agro.basf.fr

PRODUITS POUR LES PROFESSIONNELS : UTILISEZ LES PRODUITS PHYTOPHARMACEUTIQUES AVEC PRÉCAUTION. AVANT TOUTE UTILISATION, LISEZ L'ÉTIQUETTE ET LES INFORMATIONS CONCERNANT LE PRODUIT.