

Solution biocontrôle BASF

Avec **Roméo®**,  
Juliette a enfin trouvé la solution  
biocontrôle qu'elle attendait

**BASF**  
We create chemistry



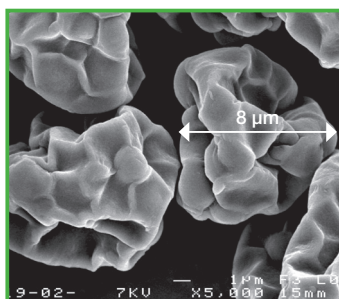
## BÉNÉFICES

Roméo®, la solution biocontrôle pour construire des itinéraires innovants, en lien avec les attentes de la société.

- **Roméo® optimise le recours aux solutions conventionnelles :**
    - Pour un message nouveau vers les consommateurs
  - **Roméo®, le biocontrôle SDN facile d'emploi :**
    - Pour vous simplifier le quotidien
  - **Roméo® une solution fiable :**
    - Pour des programmes mildiou et / ou oïdium renforcés grâce à son effet Stimulateur de Défenses Naturelles
    - Produire un raisin de qualité
- ➔ **Tout en limitant l'Indice de Fréquence de Traitement (IFT)**

## ROMÉO®, OPTIMISE L'USAGE DES SOLUTIONS CONVENTIONNELLES

Roméo® est un Stimulateur des Défenses Naturelles (SDN). Il renforce les capacités de défense de la vigne contre les attaques de mildiou et/ou d'oïdium.



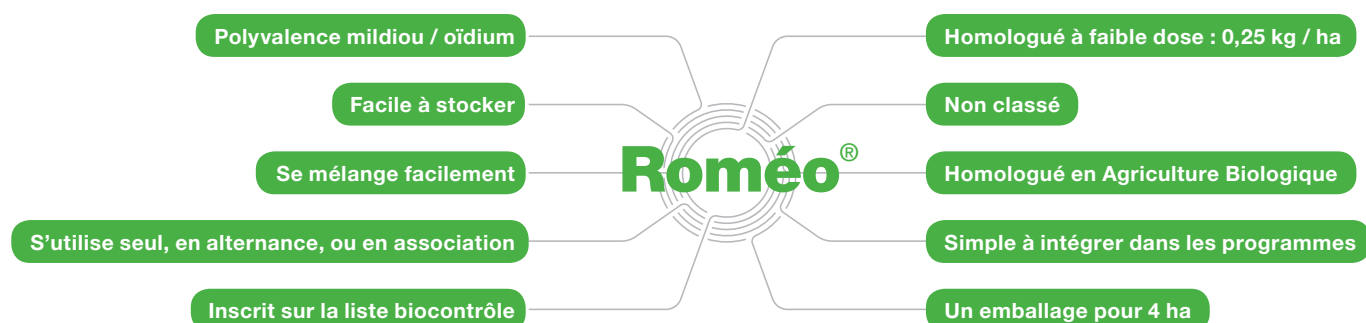
Roméo : une paroi de levure - Photo de Cerevisane au microscope électronique (SEM)

Roméo® est une paroi de levure, c'est une substance naturelle :

- Sans LMR
- Avec une faible ZNT : 5 m
- Non classée



## ROMÉO®, LE BIOCONTRÔLE FACILE D'EMPLOI



**PRODUITS POUR LES PROFESSIONNELS : UTILISEZ LES PRODUITS PHYTOPHARMACEUTIQUES AVEC PRÉCAUTION. AVANT TOUTE UTILISATION, LISEZ L'ÉTIQUETTE ET LES INFORMATIONS CONCERNANT LE PRODUIT.**

## ROMÉO® OPTIMISE L'EFFICACITÉ DE VOS PROGRAMMES

A positionner en préventif pour un meilleur effet SDN



### ■ MILDIOU\*

Roméo® + partenaire à dose modulée (jusqu'à 75 % de la dose homologuée)



Programme de référence à pleine dose

### ■ OIDIUM\*

Roméo® solo ou Roméo® + partenaire à dose modulée (avec un minimum de 75% de la dose homologuée)



Programme de référence à pleine dose



\* dans le cadre de positionnement respectant les préconisations ci-dessous.

## PRÉCONISATIONS D'EMPLOI

### ■ Roméo® s'emploie :

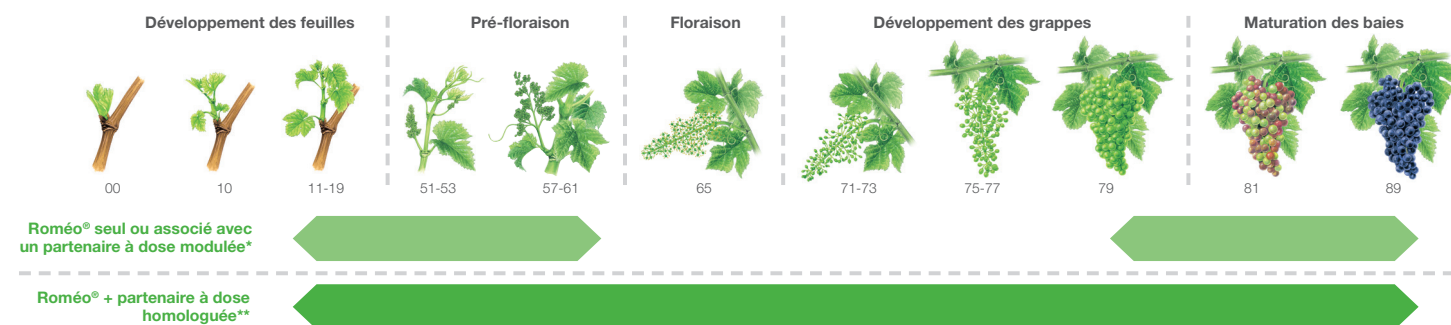
- En préventif
- À la dose homologuée de 0,25 kg/ ha
- En soignant la qualité de pulvérisation

### ■ Selon le contexte de la parcelle\* :

- Intervalle à respecter entre 2 applications : 7 jours
- En association, à la cadence du partenaire (conventionnel ou autorisé en Agriculture Biologique)

\* Le contexte de la parcelle doit être raisonné en fonction de l'analyse des risques en intégrant le cépage, la pluviométrie...

## EXEMPLES NON EXCLUSIFS DE PROGRAMME



\* Selon le partenaire conventionnel, une modulation de dose est envisageable.  
\*\* Pour les produits à base de Cuivre et de Soufre : dose pratique utilisée.

## FICHE D'IDENTITÉ

<b>AMM</b>	N° 2170654
<b>Matières actives</b>	94,1% Cerevisane (Paroi de levure <i>Saccharomyces cerevisiae</i> souche LAS117)
<b>Formulation</b>	Poudre mouillable (WP)
<b>Conditionnement</b>	1 kg
<b>Classement</b>	Sans classement
<b>Usages</b>	Vigne, stimulateur de défenses naturelles, mildiou, oïdium
<b>Dose autorisée</b>	0,25 kg / ha, intervalle minimum de 7 jours entre 2 applications
<b>Période d'emploi autorisée</b>	de BBCH 12 (éclatement des bourgeons) à BBCH 89 (véraison en cours)
<b>Nombre maximum d'applications</b>	10 applications par saison
<b>Délai d'emploi avant récolte</b>	1 jour
<b>Distance aux points d'eau</b>	5 m
<b>Délai de rentrée</b>	Non pertinent en plein champ - 8 heures sous abri

Pour toutes informations techniques, nos experts sont à votre écoute

**N°Azur 0 810 02 30 33**  
PRIX APPEL LOCAL

Protection de l'utilisateur lors de la préparation de la bouillie : Gants en nitrile certifiés EN 374-3, combinaison de travail ou ensemble veste-pantalon, dédié à la manipulation des produits phytopharmaceutiques, , certifié norme ISO 27065 – niveau 1, EPI partiel (blouse ou tablier à manches longues) de catégorie III et de type PB (3) à porter par dessus la combinaison de travail. Protections respiratoires certifiées : demi-masque avec filtre P3. Lunettes certifiées norme EN 166

288VIFE1217EST - Avant toute utilisation, assurez-vous que celle-ci est indispensable. Produit de bio-contrôle. Pour les usages autorisés, doses, conditions et restrictions d'emploi : se référer à l'étiquette du produit ou consulter [www.agro.basf.fr](http://www.agro.basf.fr) et/ou [www.phytodata.com](http://www.phytodata.com).

Usages, doses conditions et restrictions d'emploi : se référer à l'étiquette du produit et/ou [www.agro.basf.fr](http://www.agro.basf.fr).

Novembre 2017. Crédit photo : BASF, Istock, SeanShot-Getty Images.

BASF France SAS – Division agro – 21 chemin de la Sauvegarde – 69134 Ecully cedex – 04 72 32 45 45