

Fongicide pois

 **BASF**
The Chemical Company

Walabi®

Le fongicide
qui fait le pois !

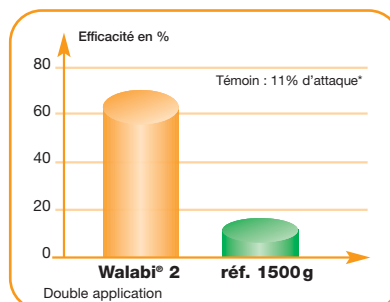


Pourquoi Walabi® sur pois protéagineux ?

● Une rentabilité quelle que soit la pression du complexe parasitaire anthracnose / botrytis

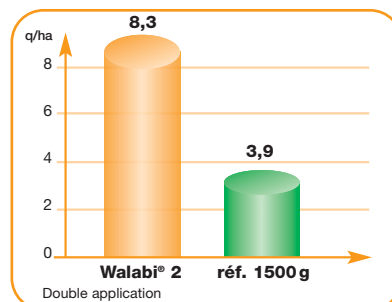
- Pyriméthanil et chlorothalonil :
2 matières actives polyvalentes.
- Walabi® agit partout dans la masse de végétation :
en particulier sur les étages foliaires inférieurs (action par effet de vapeur).
- Walabi® agit de l'intérieur et résiste au lessivage
(action translaminaire).

Efficacité botrytis



Synthèse de 3 essais BASF - 1995 à 2000
*Évaluation selon la méthode Schéring.

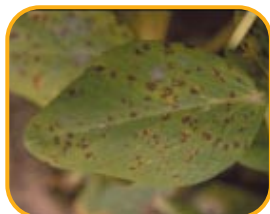
Les gains de rendements



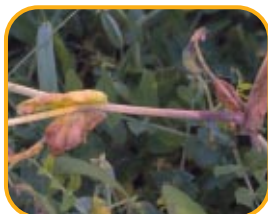
Synthèse de 10 essais ARVALIS-FNAMS - 1999 À 2001.

● La nuisibilité de l'anthracnose et du botrytis est importante

Attaque d'anthracnose
(10 à 25 q/ha)

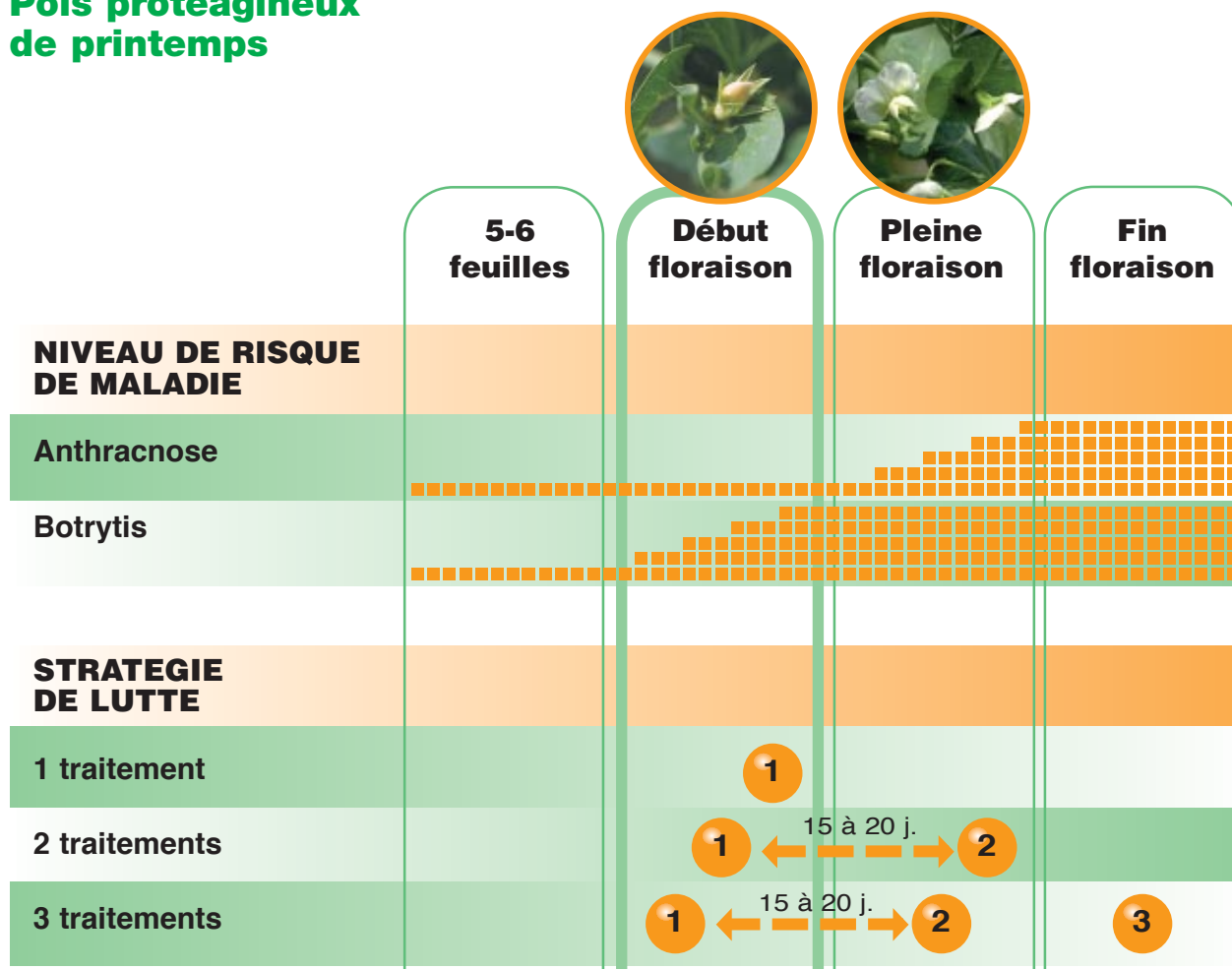


Attaque botrytis
(10 à 15 q/ha)



Comment s'utilise-t-il ?

Pois protéagineux de printemps



Walabi® dès le 1^{er} traitement :
le pilier du programme
Appliquer en préventif à 2 L/ha.

Qu'est-ce que Walabi® ?

Composition :

150 g/L pyriméthanil + 375 g/L chlorothalonil.

Formulation :

Liquide SC (suspension concentrée)

Autorisation : 2 L/ha

- Pois protéagineux d'hiver et de printemps (anthracnose et botrytis)
- Pois de conserve (anthracnose et botrytis)
- Carotte (alternariose).

Présentation :

Carton de 2 bidons de 10 L

