

Fongicide pois

 **BASF**  
The Chemical Company

# Maori®

Le fongicide  
qui fait le pois !



## Pourquoi Maori® sur pois protéagineux ?

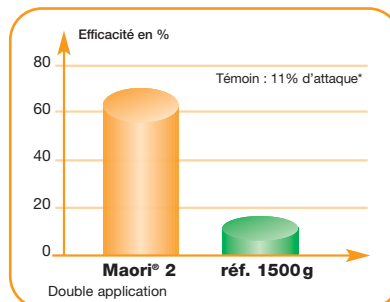
### ● Une rentabilité quelle que soit la pression du complexe parasitaire anthracnose / botrytis

- Pyriméthanil et chlorothalonil :  
**2 matières actives polyvalentes.**

- Maori® agit partout dans la masse de végétation :  
**en particulier sur les étages foliaires inférieurs (action par effet de vapeur).**

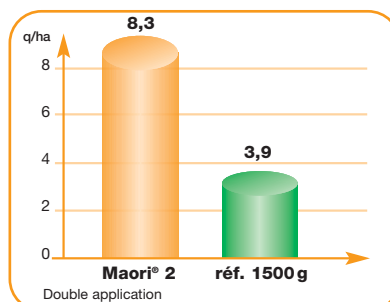
- Maori® agit de l'intérieur et résiste au lessivage  
**(action translaminaire).**

#### Efficacité botrytis



Synthèse de 3 essais BASF - 1995 à 2000  
\*Évaluation selon la méthode Schéring.

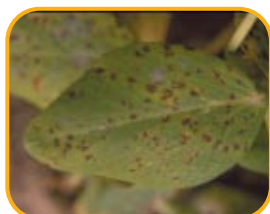
#### Les gains de rendements



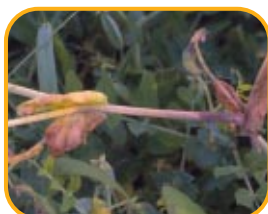
Synthèse de 10 essais ARVALIS-FNAMS - 1999 À 2001.

### ● La nuisibilité de l'anthracnose et du botrytis est importante

Attaque d'anthracnose  
(10 à 25 q/ha)

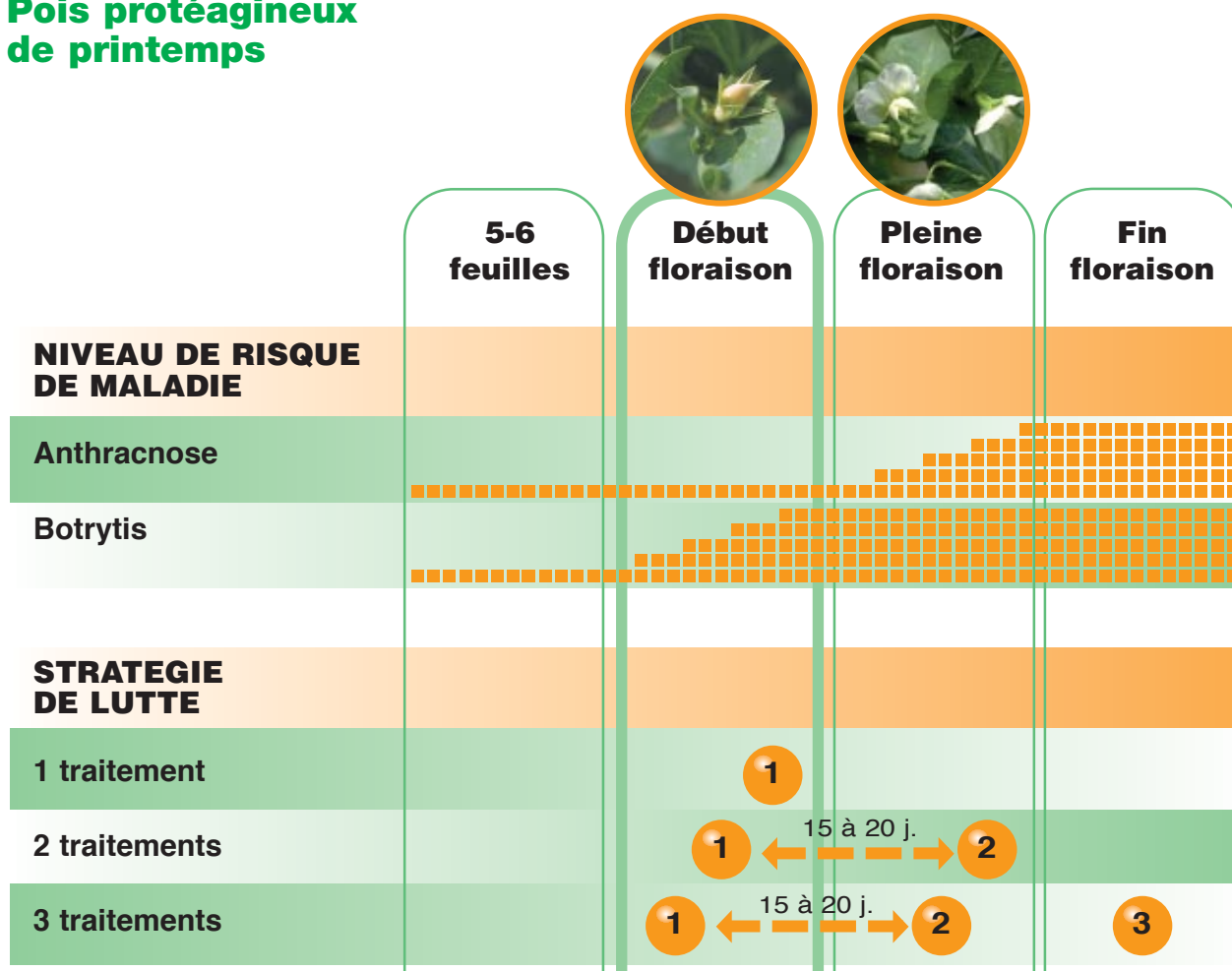


Attaque botrytis  
(10 à 15 q/ha)



## Comment s'utilise-t-il ?

### Pois protéagineux de printemps



**Maori® dès le 1<sup>er</sup> traitement :**  
le pilier du programme  
Appliquer en préventif à 2 L/ha.

## Qu'est-ce que Maori® ?

### Composition :

150 g/L pyriméthanil + 375 g/L chlorothalonil.

### Formulation :

Liquide SC (suspension concentrée)

### Autorisation : 2 L/ha

- Pois protéagineux d'hiver et de printemps (anthracnose et botrytis)
- Pois de conserve (anthracnose et botrytis)
- Carotte (alternariose).

### Présentation :

Carton de 2 bidons de 10 L

