

Kinto[®]TS

la 1^{ère} protection des semences dans la lutte contre les Fusarioses

BASF
The Chemical Company

Qu'est-ce que la fonte de semis ?

- Les semences contaminées par *Microdochium nivale* et les différentes espèces du groupe *Fusarium roseum* ne germent pas ou donnent naissance à des plantules anormales : recroquevillées et levant difficilement.
Cette contamination de la semence peut avoir lieu à la floraison (mycélium dans la graine) ou se faire par le sol (présence de débris végétaux contaminés).

Les symptômes sont :

- l'apparition de stries brunâtres sur le coléoptile
- la présence d'un mycélium blanc sur les tissus atteints, provoquant à terme un pourrissement
- des racines courtes, brunies puis qui pourrissent et disparaissent.



Fusariose

Microdochium nivale, du fait de son optimum thermique assez bas, est le principal agent responsable des fontes de semis sur céréales à paille.

Quels sont les facteurs favorables aux fontes de semis ?

Différents paramètres expliquent les taux d'infection rencontrés :

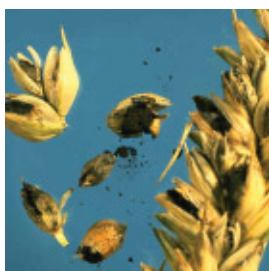
- Les précipitations (l'humidité favorise les pathogènes du sol).
- Certains précédents culturels comme le maïs et le sorgho (si des résidus contaminés sont laissés en surface).
- Des rotations trop courtes.
- Une densité de semis trop élevée.
- Une mauvaise efficacité de désherbage.
- Une absence de traitement de la semence ou un traitement insuffisant.

Pourquoi Kinto® TS ?

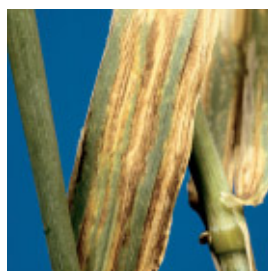
■ Un large spectre d'action

Kinto® TS est un produit associant deux molécules fongicides aux spectres d'action complémentaires (prochloraze et triticonazole) ce qui permet un haut niveau de protection contre les parasites de la semence et du sol :

- fontes de semis : fusarioses (*Fusarium roseum* et *Microdochium nivale*) et septoriose
- charbon nu, carie et helminthosporiose.



Caries

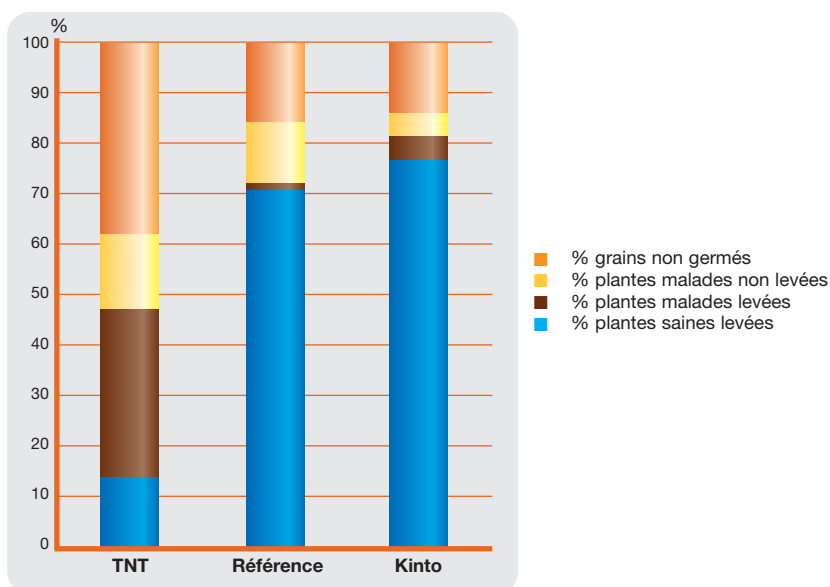


Helminthosporiose

- **Une protection contre les corbeaux** grâce à la présence d'antraquinone dans la formulation.
- **Une grande polyvalence** pour vos semences de blé, orge, avoine, seigle et tritcale à une dose d'emploi unique
- **Une sélectivité reconnue** afin de préserver tout le potentiel et ne pas pénaliser l'implantation de la céréale.

Comment utiliser Kinto® TS ?

Efficacité du Kinto TS sur *Microdochium nivale* (essai Fredec 2002)



- Une dose d'emploi, 0.15 l/q quelle que soit la céréale.
- Un volume de bouillie classique compris entre 0.8 et 1.2 l/q