



**La protection renforcée
des semences de céréales.**

Traitement de semences
céréales

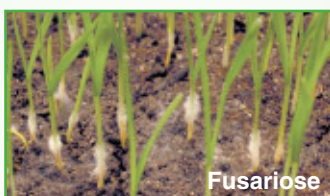
BASF
The Chemical Company

POURQUOI KINTO® TS ?

- ❶ **Pour son efficacité contre les fontes de semis** : fusarioses (*Microdochium nivale* et *Fusarium roseum*) transmises par la semence ou le sol, et septoriose.



Septoriose



Fusariose

- ❷ **Pour son efficacité contre charbon nu, carie et helmintosporiose** parce que KINTO® TS contient une triazole et agit par systémie.



Carie



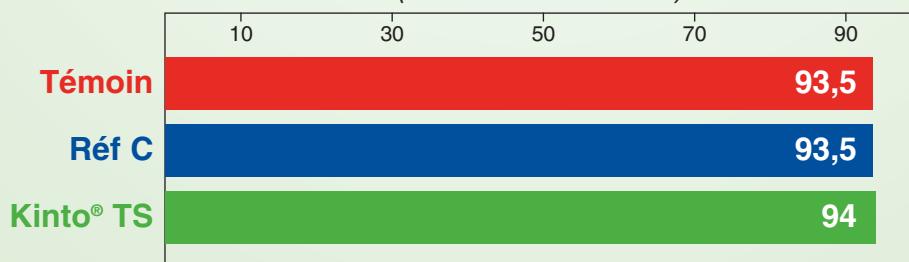
Charbon nu



Helmintosporiose

- ❸ **Pour la complémentarité d'action de ses 2 substances actives** qui agissent en surface et dans l'embryon de la semence.
- ❹ **Pour sa polyvalence pour vos semences de blé, orge, avoine et triticale et pour sa dose d'emploi unique.**
- ❺ **Pour sa sélectivité** afin de préserver tout le potentiel et ne pas pénaliser l'implantation de la céréale.

Faculté germinative - % de levée (essais FNAMS 2004)



- ❻ **Pour la qualité du traitement industriel** : homogénéité de la couverture et de la coloration de la semence certifiée.



Traitement de semences
céréales

 **BASF**
The Chemical Company

730TDSAUE0607R

A QUI S'ADRESSE KINTO® TS ?

Aux agriculteurs exigeants pour :

- une efficacité de haut niveau contre l'ensemble des maladies des semences.
- une bonne sélectivité afin d'assurer l'implantation de la culture en toutes conditions.

COMMENT S'UTILISE KINTO® TS EN STATION SUR SEMENCES CERTIFIÉES ?

Une seule dose d'emploi : 0,15 L/quintal quelle que soit la céréale.

Un volume de bouillie classique compris entre 0,8 L et 1,2 L/quintal, 0,8 L/quintal étant la dose optimale.

Compatibilité : Les mélanges doivent être mis en oeuvre conformément à la réglementation en vigueur et aux recommandations des guides de bonnes pratiques officielles.

QU'EST CE QUE KINTO® TS ?

Composition : 23,3 g/L de triticonazole + 100 g/L de prochloraze + 333 g/L d'anthraquinone.

Formulation : Suspension concentrée pour les traitements de semences.

Homologations :

- | | | |
|---|-------|----------|
| ● Blé : carie, charbon nu, fusarioses et septoriose | _____ | 0,15 L/q |
| ● Orge : charbon nu et helminthosporiose (<i>Drechslera graminea</i>) | _____ | 0,20 L/q |
| ● Avoine : charbon nu et fusarioses | _____ | 0,15 L/q |
| ● Triticale : fusarioses et septoriose | _____ | 0,15 L/q |
| ● Céréales : répulsif corbeaux | _____ | 0,15 L/q |



Filière :

- Avant toute utilisation de KINTO® TS, s'assurer de son adéquation avec la filière de production et avec les recommandations officielles régionales.