

Les sensibilités variétales des blés tendres d'hiver à la rouille brune

RESISTANTES					
ANTONIUS	AZIMUT	TOISONDOR			
AGUILA	ATTLASS	BISCAY	ESPERIA	ROBIGUS	
MAXYL	PR22R58	RAFFY			
CAMPARI	CAPHORN	HYSUN	HYXO	ISTABRAQ	
AZZURO	NUAGE	RASPAIL	QUALITY	PR22R28 ⁽¹⁾	
CARIBOU	PICADOR	RODRIGO	ROYSSAC	SOGOOD	VIVANT
ACIENDA	AROBASE	AZTEC	CENTENAIRE	MERCATO	PALEDOR
KORELI	MANAGER	GRAINDOR	INSPIRATION		
APACHE	AUTAN	CEZANNE	CHARGER	PERICLES	
ARACK	INCISIF	HAUSSMANN			
ALIXAN	ANDALOU	EPIDOC	INTACT	PALADAIN	
EPHOROS	GARCIA	MENDEL	TROCADERO		
AVANTAGE	ORVANTIS	SPONSOR			
CAMPERO	CORDIALE	HYSCORE	INSTINCT	NIRVANA	RICHEPAIN
ROSARIO					
AUBUSSON	BASTIDE	GLASGOW	PERFECTOR	QUEBON	SEYRAC
EXOTIC	HATTRICK	KALANGO	LANCELOT	SOISSONS	
BOLOGNA	DINOSOR	SANKARA			
SENSIBLES					

Source ARVALIS Institut du végétal (20 essais 2006, 1 essai 2004)

	JOCKEY® Flexi	JOCKEY® + AB
Composition	167 g/l de fluquinconazole	167 g/L de fluquinconazole + 34 g/L de prochloraze + 111 g/L d'antraquinone
Formulation	Suspension concentrée pour traitement de semences	
Homologation	0,45 L/ha sur blé	
Contre :		
Les maladies de la semence :		
- Septoriose	X	X
- Fusariose	-	X
- Carie	X	X
Les maladies des racines et du feuillage :		
- Piétin échaudage	X	X
- Rouille brune	X	X
- Rouille jaune	X	X
- Septoriose	X	X
ZNT	-	-
DAR	-	-
Classement toxicologique	T : toxique	
- Aqua :	Dangereux pour les organismes aquatiques	
- R22 :	Nocif en cas d'ingestion	
- R40 :	Possibilité d'effets irréversibles	
- R43 :	-	Peut entraîner une sensibilisation par contact avec la peau.
- R4825 :	Toxique : risque d'effets graves pour la santé en cas d'exposition prolongée par ingestion.	

BASF Agro S.A.S. - 21, chemin de la Sauvegarde
69134 Ecully Cedex - Tél. 04 72 32 45 45

Retrouvez l'ensemble de nos informations sur :
www.basf-agro.fr

Campagne 2007 : une année marquée par les rouilles

Prendre en compte les enseignements de la campagne 2007 pour le raisonnement de la protection fongicide des céréales contre les rouilles, c'est intégrer la complémentarité de la solution TS JOCKEY® (*) et les solutions fongicides foliaires.

Marques déposées BASF. Jockey + AB : autorisation de vente n° 9700335. Jockey Flexi : Autorisation de vente n° 9700337. Avant toute utilisation, lire attentivement l'étiquette et respecter strictement les usages, doses, conditions et précautions d'emploi. S'assurer de son adéquation avec la filière de production et avec les recommandations officielles régionales. Septembre 2007. Annule et remplace toute version précédente. Il appartient à l'utilisateur de ce produit de s'assurer avant toute application, auprès du n° AZUR BASF 0 810 023 033 qu'il dispose bien de la dernière version à jour de ce document. 7361D5AUED0607H

D o s s i e r
spécial rouilles du blé

Traitement de semences
céréales

 **BASF**
The Chemical Company

PRODUITS POUR LES PROFESSIONNELS : RESPECTER LES CONDITIONS D'EMPLOI

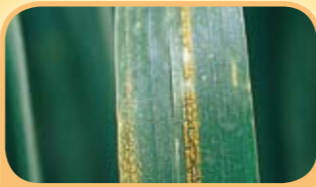
Qu'est-ce que la rouille ?

Sensibilité variétale, densité et précocité des semis, de même que fumure azotée, sont des éléments déterminants pour les attaques de rouille jaune ou rouille brune en blé. Depuis quelques années, les hivers doux et températures plus chaudes au printemps conduisent à des risques plus élevés contre les maladies comme les rouilles. 2007 a été exceptionnelle ; raisonnons 2008 avec ce nouveau contexte de risques plus forts.

Les conditions climatiques vont aussi influencer sur la conservation de l'inoculum pendant l'hiver et le développement du champignon au printemps.



Rouille brune
(Puccinia recondita)



Rouille jaune
(Puccinia striiformis)

LA CONSERVATION DU CHAMPIGNON

Conditions hivernales

(*) Hôte alternatif : certains champignons ont besoin de plusieurs hôtes pour effectuer leur cycle de contamination. L'hôte non cultivé est appelé : hôte alternatif.

- Automne et hiver doux.
- Nécessité d'hôtes alternatifs* :
 - chiendent (*Agropyrum repens*),
 - fétuque (*Festuca spp.*)
 - raygrass (*Lolium multiflorum*)

- Automne et hiver doux et humides.
- Pas d'hôtes alternatifs(*)).

LA PHASE D'ATTAQUE DU CHAMPIGNON

Conditions de germination

- températures de 10 à 20°C et eau libre.

- températures de 9 à 11°C et hygrométrie élevée.

Conditions d'incubation.

- 8 à 20 jours si température entre 10 et 20°C et 6 jours seulement si température > 20°C.
- Phase explosive si températures entre 20 à 25°C le jour et 15°C la nuit couplées avec une rosée ou des précipitations en fin de journée.
- Toutefois, la germination et la pénétration peuvent avoir lieu entre 5 et 25°C durant les rosées nocturnes.
- Au-delà de 30°C, la maladie ne se développe plus.

- Possibilité d'un temps de latence extrêmement long sous températures basses pour expression des symptômes.
- La contamination peut avoir lieu dès que la température atteint 2°C avec une humidité relative supérieure à 80 % pendant au moins 18 heures.
- L'élévation de la température accroît le nombre de générations d'urédospores.

JOCKEY®* sur rouilles : mode et principe d'action

Appliqué sur la semence, le fluquinconazole, substance active de JOCKEY®* agit par systémie contre les rouilles :

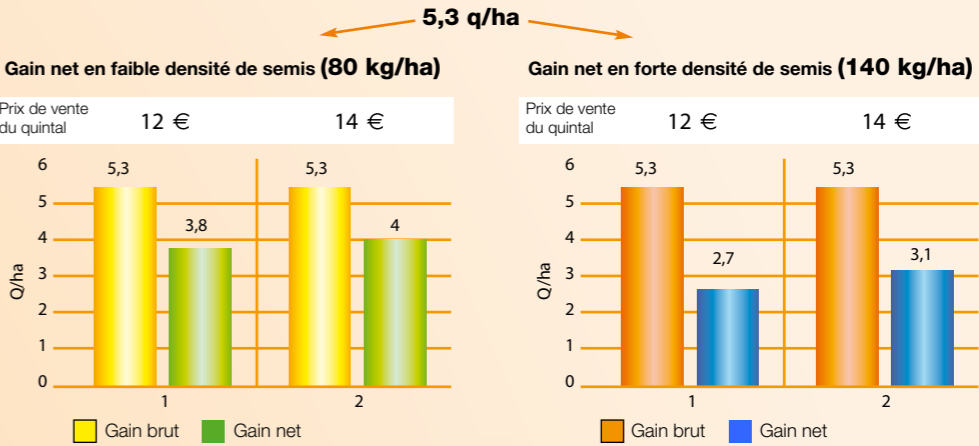
- il contrôle et maîtrise le développement du champignon dans la plante dès la période hivernale jusqu'au stade dernière feuille,
- par phénomène de dilution, son activité s'estompe et un relais de la protection contre rouille et autres maladies doit être raisonné en fonction de l'analyse des risques (sensibilité variétale, présence d'inoculum, conditions climatiques,...).

Durée d'action de JOCKEY

Programme fongicide relais contre les rouilles et autres maladies

JOCKEY®* : des bénéfices en gain de rendement contre les rouilles

Sites et variétés	Référence : TS contre les maladies de la semence ou autre TS	JOCKEY* + TS contre les maladies de la semence ou autre TS	Protection fongicide foliaire	Gain brut
4 essais / Néodur, Orjaune, Isengrain (2)	KINTO® TS	JOCKEY® Flexi + KINTO® TS	à 2 ou 3 traitements	+ 5,3 q
5 essais / Orjaune, Isengrain (2), Soissons, Exceldur	Référence TS de désinfection	JOCKEY® Flexi + Référence TS de désinfection	à 2 ou 3 traitements	+5,5 q
1 essai / Isengrain	Référence TS de désinfection + TS insecticide	JOCKEY® Flexi + Référence TS de désinfection + TS insecticide	à 2 traitements	+ 9 q
Moyenne de gain de rendement	TS de référence	Jockey* + TS de référence		+5,3 q



En toutes situations (densité de semis, cours des céréales, ...) JOCKEY®* s'avère une solution rentable dans le raisonnement d'un programme fongicide contre rouille brune ou rouille jaune avec un gain net de 3 à 4 q/ha.

Les 4 atouts de JOCKEY®* :

- Un traitement de semences contre les maladies de la semence.
- Le seul traitement de semences autorisé sur rouilles
- Une protection contre des maladies de végétation
 - le piétin échaudage
 - les rouilles avec programme relais en foliaire
- Un traitement possible sur l'ensemble des variétés notamment sur celles plus sensibles à la rouille pour bénéficier de souplesse dans le positionnement des applications de végétation au printemps.

(*) : JOCKEY® + AB et JOCKEY® Flexi associé à un traitement de semences actif contre fusariose