



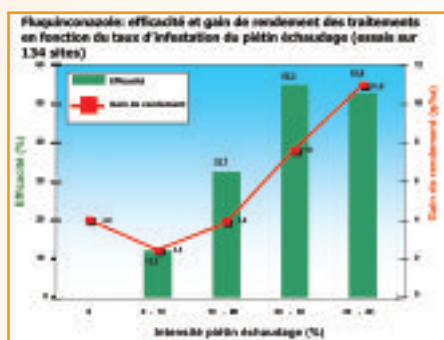
Traitement de semences  
céréales

**BASF**  
The Chemical Company

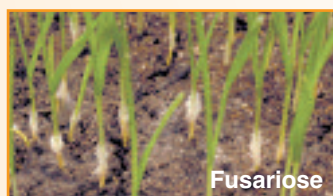
## POURQUOI JOCKEY® PLUS AB ?

### ■ Pour une large efficacité résumée en 3 points :

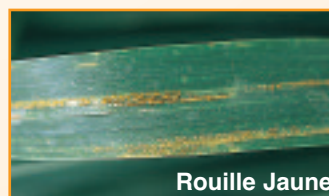
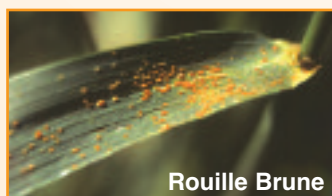
#### 1● PIETIN ECHAUDAGE (*Gaeumannomyces graminis*)



#### 2● MALADIES CONVENTIONNELLES DE LA SEMENCE responsables des fontes de semis.



#### 3● MALADIES FOLIAIRES : rouille brune, rouille jaune et septoriose de début de végétation. Cette protection contre les maladies foliaires permet d'apporter de la souplesse dans les programmes fongicides foliaires de printemps.



■ **Pour une utilisation sans mélange :** Jockey® Plus AB s'emploie seul car il est complet (désinfection de la semence + piétin échaudage).

■ **Pour sa sélectivité**

■ **Pour son activité secondaire sur le développement racinaire,** optimisant ainsi l'absorption de l'eau et de l'azote.



Traitement de semences  
céréales

 **BASF**  
The Chemical Company

741TDSAUED0607R

## LES 3 OBJECTIFS DE JOCKEY® PLUS AB ?

Aux agriculteurs en situations à risque piétin échaudage, aggravé par des rotations courtes en blé sur blé, et qui recherchent :

- une protection contre le piétin échaudage et contre les maladies des semences en un seul traitement de semence,
- de la flexibilité dans les programmes fongicides en végétation,
- une simplification des chantiers de traitements de semences.

## COMMENT S'UTILISE JOCKEY® PLUS AB ?

- Seul, en dilution dans l'eau,
- A la dose de 0.45 L /quintal,
- En volume classique d'application compris entre 0,8 et 1,2 L de bouillie par quintal (fonction des caractéristiques de la semence : forme, taux d'humidité...).

**Une même parcelle peut être emblavée tous les ans avec des semences certifiées traitées JOCKEY® PLUS AB.** Il est recommandé de raisonner la protection contre le piétin échaudage en associant à la lutte chimique par traitement de semences, un itinéraire technique adapté : date de semis, désherbage, fertilisation...

## QU'EST-CE QUE JOCKEY® PLUS AB ?

**Composition :** 167 g/L de fluquinconazole + 34 g/L de prochloraze + 111 g/L d'anthraquinone.

**Formulation :** Suspension concentrée pour les traitements de semences.

**Homologations :** Blé à la dose de 0,45 L/quintal

- Maladies transmises par la semence : carie, fusarioses et septoriose
- Maladies du feuillage : rouille brune, rouille jaune, piétin échaudage, septoriose.
- Répulsif corbeaux

**Conditionnement :** Bidon de 10 litres.

**Filière :** Avant toute utilisation de JOCKEY® PLUS AB, s'assurer de son adéquation avec la filière de production et avec les recommandations officielles régionales.

