

Privest® + Aneto®

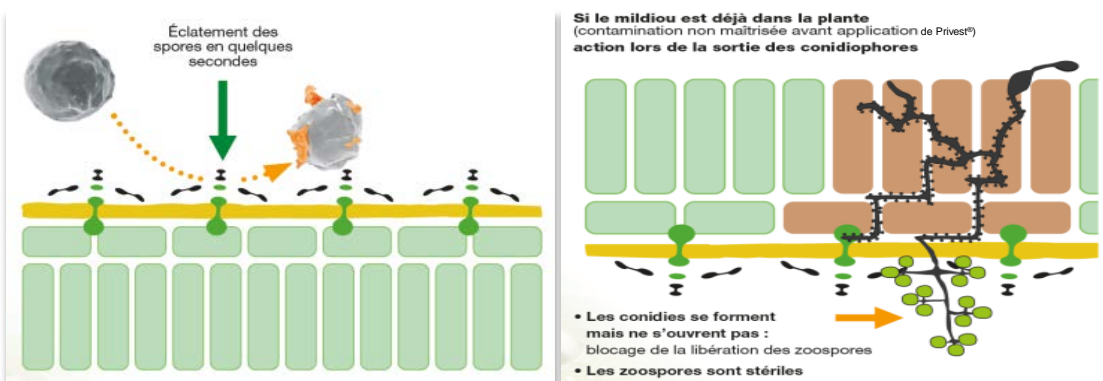
Une solution polyvalente pour lutter contre les principales maladies fongiques de la vigne : Mildiou, Oïdium, Black-Rot.

Une association qui permet jusqu'à 14 jours de protection

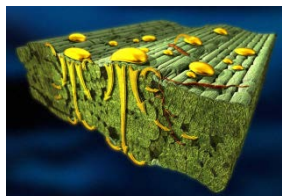
Rapidement à l'abri du lessivage

Dès séchage de la bouillie, Privest® + Aneto® est pleinement disponible pour agir.

Comportement de Privest®



Comportement de Aneto®



CONTACT : Ancrage fort et rapide au niveau de la cuticule. Présence d'agrégats en surface permettant un relargage du produit à l'occasion de réhumectation.

TRANSLAMINAIRE : Migration rapide vers la face opposée.

SYSTEMIQUE : Protection des organes néoformés et des organes non touchés par la pulvérisation.

Pack physique (14 kg) =
2 x 5 kg Privest® + 4 x 1 kg Aneto®
1 pack = 4 hectares

ZNT	5 m
DRE	24 h
Maladies ciblées	Mildiou, Oïdium, Black-Rot
G/ha de matières actives pour 1 pack pour 4 ha.	Amétoctradine : 300 g / ha Pyraclostrobine : 50 g / ha Métirame : 1650 g / ha
Phrases de risque	Privest® : Attention - H400, H410 Aneto® : Xn - N - R22, R38, R50/53



PRODUITS POUR LES PROFESSIONNELS : UTILISEZ LES PRODUITS PHYTOPHARMACEUTIQUES AVEC PRÉCAUTION. AVANT TOUTE UTILISATION, LISEZ L'ÉTIQUETTE ET LES INFORMATIONS CONCERNANT LE PRODUIT.



The Chemical Company

Privest® : marque déposée BASF
Autorisation de vente n° : 2100221
Composition : 100 g/kg amétoctadine + 440 g/kg métiramé
Classement toxicologique : Attention, H400 Très toxique pour les organismes aquatiques. H410 Très toxique pour les organismes aquatiques, entraîne des effets néfastes à long terme.
Usage et dose autorisés : vigne, mildiou et black-rot : 2,5 kg/ha
Nombre maximum d'applications par an : 2 applications consécutives par an.
Délai d'emploi avant récolte : 35 jours
Distance aux points d'eau : 5 mètres
Délai de rentrée : 6 heures
Autres conseils d'emploi :
 Pour protéger les arthropodes non-cibles, respecter une zone non traitée de 5 mètres par rapport à la zone non cultivée

Aneto® : marque déposée BASF
Autorisation de vente n° : 2000336
Composition : 5% de pyraclostrobine + 55% de métiramé-zinc
Classement toxicologique : N : dangereux pour l'environnement. Xn : nocif. R22 : nocif en cas d'ingestion. R38 : irritant pour la peau. R50/53 : très toxique pour les organismes aquatiques, peut entraîner des effets néfastes à long terme pour l'environnement aquatique.
Usage et dose autorisés :
 Vigne, mildiou : 2 kg/ha
 black-rot, rougeot parasitaire : 1,5 kg/ha
 oïdium : 1 kg/ha
 excoriose : 0,15 kg/hl
Nombre maximum d'applications par an :
 Recommandation BASF : 1 application sur mildiou par campagne, 2 applications non consécutives sur les autres maladies
Délai d'emploi avant récolte : 35 jours
Distance aux points d'eau : 20 mètres pour une dose d'emploi de 2 kg/ha – 5 mètres pour une dose d'emploi de 1 kg/ha
Délai de rentrée : 24 heures

Protection de l'utilisateur : Phases de préparation, chargement de la bouillie et nettoyage du pulvérisateur : gants en nitrile EN374, bottes, combinaison de travail polyester/coton (65%/35%) déperlante, blouse manches longues Cat III type PB3, lunettes de sécurité ou écran facial

Janvier 2014 - Usages, doses conditions et restrictions d'emploi: consulter www.agro.basf.fr. Annule et remplace toute version précédente. Il appartient à l'utilisateur de ce produit de s'assurer, avant toute application, auprès du N° Azur BASF Agro (0810023033) qu'il dispose bien de la dernière version à jour de ce document – REF 151VIFE0114OUEST

10 gestes responsables et professionnels de la pulvérisation

AVANT L'APPLICATION			
	1	Stocker les produits dans un local phytosanitaire conforme et fermé à clé.	✓
	2	Bien lire l'étiquette et les précautions d'emploi.	✓
	3	Se protéger efficacement (gants, lunettes, masque, combinaison, bottes).	✓
	4	Vérifier régulièrement et maintenir le bon état et le réglage du matériel d'application.	✓
	5	Surveiller le remplissage et ajuster le volume de bouillie (clapet anti-retour, dispositif de surverse).	✓
	6	Rincer les emballages trois fois, vider l'eau de rinçage dans la cuve et recycler dans le cadre des collectes Adivalor.	✓
PENDANT L'APPLICATION			
	7	Appliquer la bouillie dans les cultures par temps calme, sans vent et éviter toute dérive de pulvérisation vers les fossés, cours d'eau, chemins, abords de ferme ou bâtiments.	✓
APRÈS L'APPLICATION			
	8	Appliquer après dilution les fonds de cuve et les eaux de rinçage sur la parcelle.	✓
	9	Nettoyer les équipements de protection. Se laver les mains. Prendre une douche.	✓
	10	Prévenir les pollutions ponctuelles : traitement des effluents phytosanitaires, BASF Agro recommande le procédé Osmofil® <small>* Marque déposée BSA PANTEN France</small>	✓

Contacts utiles

Informations techniques Etiquettes et FDS	BASF Agro	N°Azur 08 10 02 30 33 ou www.basf-agro.fr
Une question de santé	MSA	Phyt'Attitude N° Vert 0 800 887 887 L'APPEL EST GRATUIT
En cas d'urgence (incident ou accident)	BASF Agro	Service Sécurité 24h/24 01 49 64 57 33
Collecte des emballages vides	ADIVALOR	N°Azur 0810 12 18 85 ou www.adivalor.fr

BASF Agro S.A.S.
 21, chemin de la Sauvegarde
 69134 ECULLY Cedex
 Tél. : 04 72 32 45 45
 Fax : 04 78 34 28 86
www.agro.basf.fr