

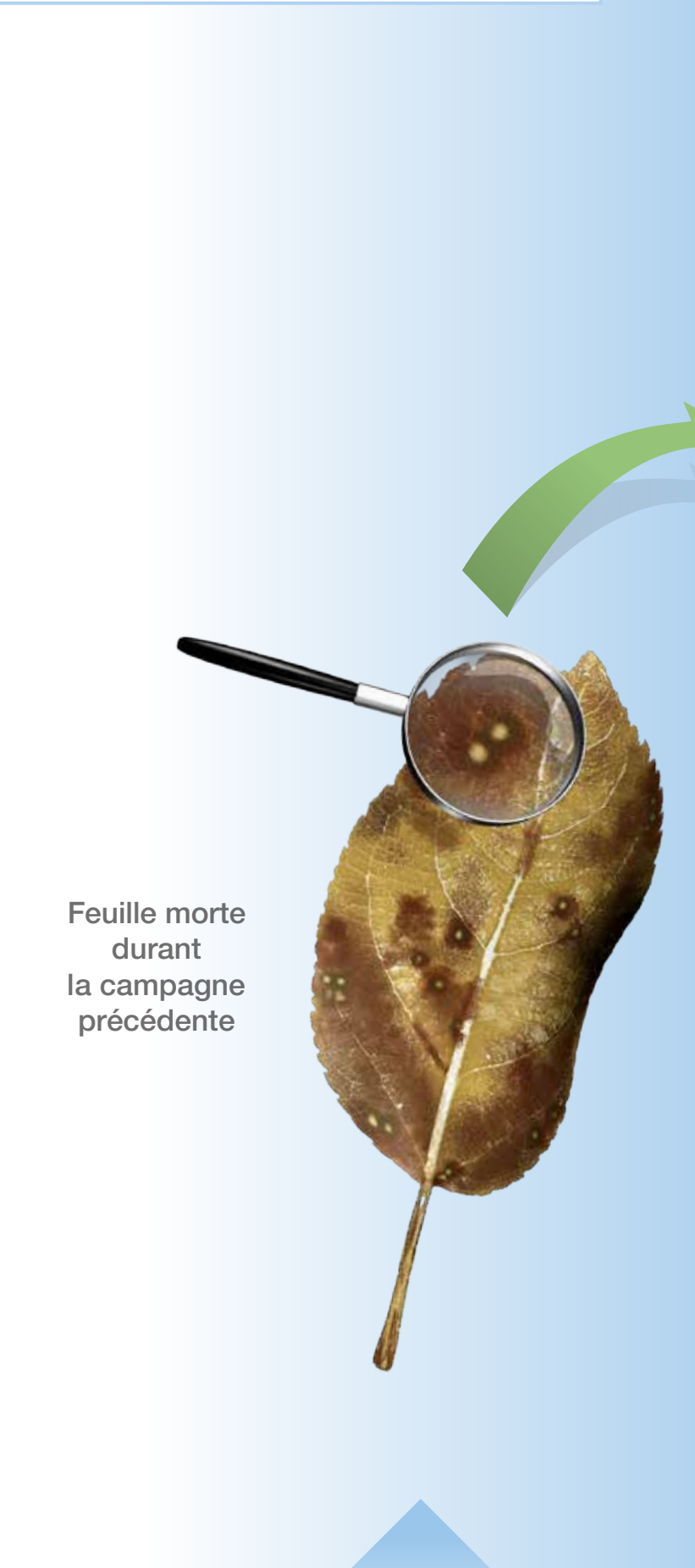
# Cycle de la tavelure du pommier

## *Venturia inaequalis*

www.agro.basf.fr

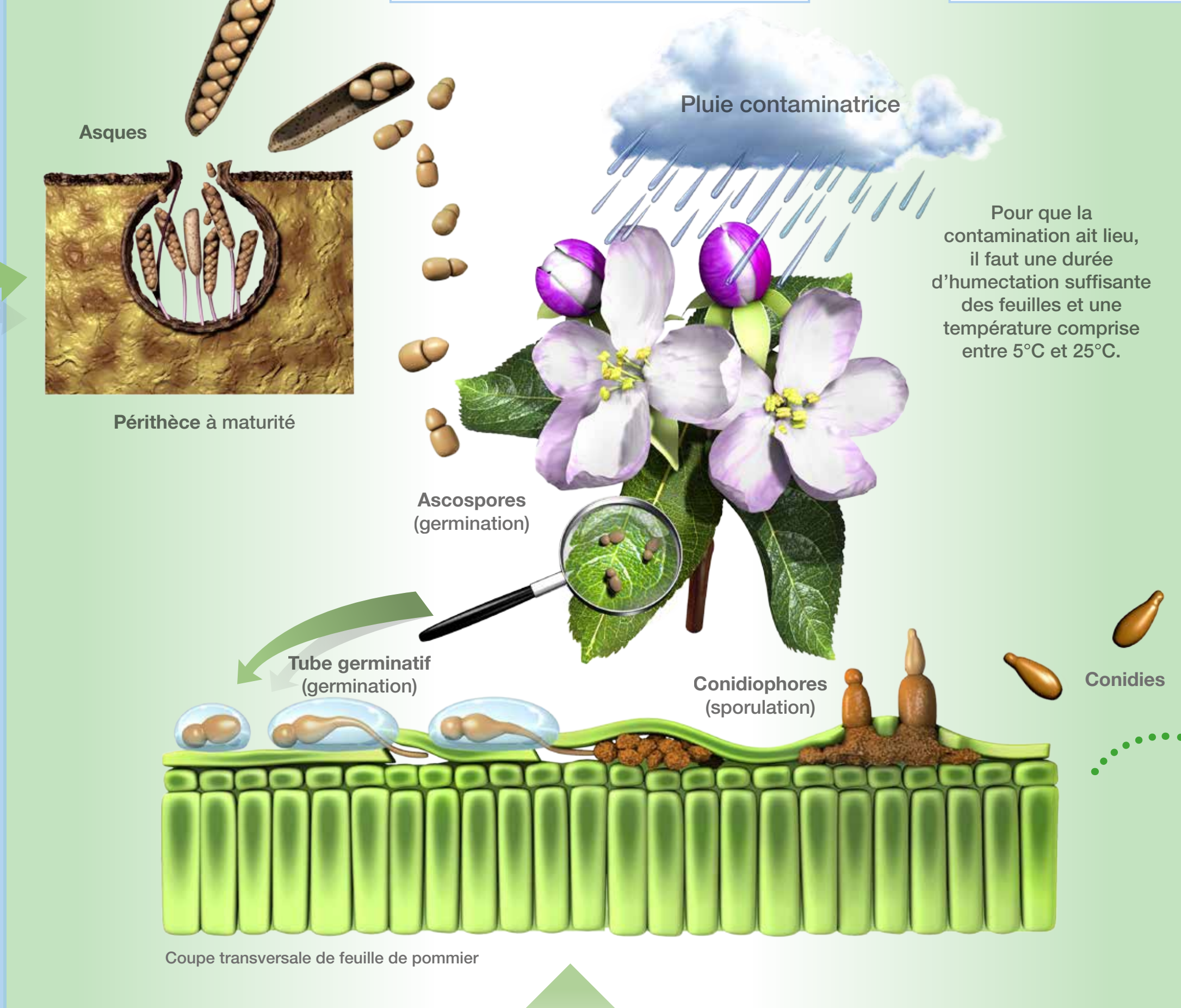


### Maturation de l'inoculum



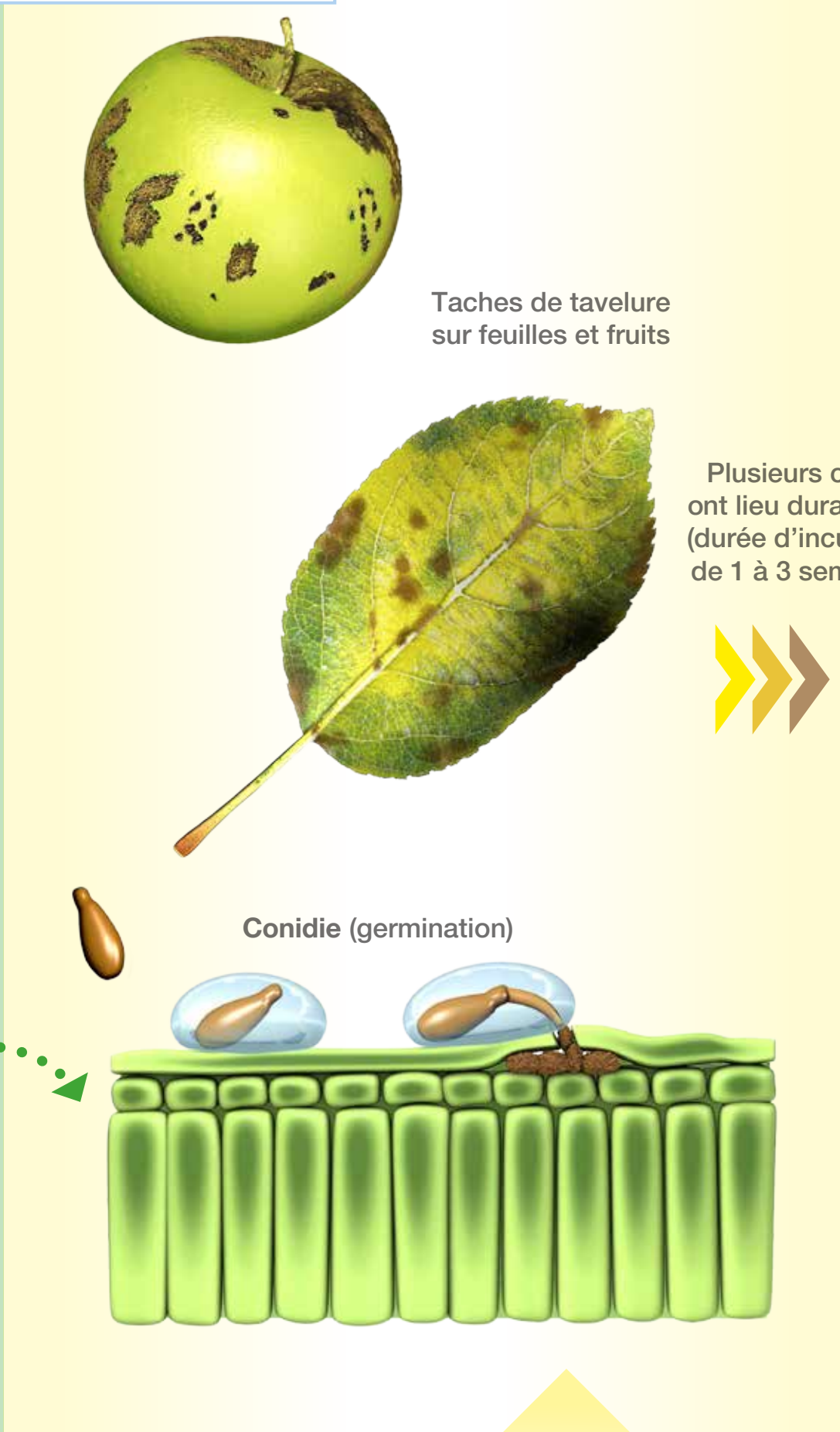
Hiver

### Contaminations primaires



Printemps

### Contaminations secondaires



Été

### Conservation de l'inoculum (reproduction sexuée)



Automne

### Stades phénologiques repères du pommier :

Début de la période de risque tavelure : stade BBCH 53 = C (Eclatement des bourgeons)

