

Carte d'identité

- **Zampro® Max** : Marque déposée BASF.
- **AMM** N° 2120092
- **Composition** : Initium® (amétoctradine) 300 g/l + diméthomorphe 225 g/l
- **Formulation** : Suspension concentrée (SC)
- **Classement toxicologique** :
 - Mention d'avertissement : Attention
 - H302 : Nocif en cas d'ingestion
 - H410 : Très toxique pour les organismes aquatiques ; entraîne des effets néfastes à long terme
- **Usages et doses autorisés** :
 - Pomme de terre, mildiou : 0,8 l/ha
 - Melon en plein champ, mildiou : 0,8 l/ha
 - Tomate, mildiou : 0,8 l/ha
 - Autres usages : consulter l'étiquette.
- **Nombre de traitements par an et par ha** : 3 maximum
- **Distance aux points d'eau** : respecter une zone non traitée de 5 m
- **Délai de rentrée** : 6 heures en plein champ, 8 heures sous abri ; associé à Escapade - Héliosol - Calanque : DRE 24 h
- **Délai d'emploi avant récolte** :
 - 7 jours en pomme de terre
 - 3 jours en tomate et melon
- **Protection utilisateur lors de la préparation de la bouillie** : gants en nitrile EN374, bottes, combinaison de travail polyester/coton (65% / 35%) déperlante, blouse Cat. III type PB 3, manches longues, lunettes de sécurité ou écran facial.



Cantor® / Pentra® : marques déposées Jouffray Drillaud - AMM N° 2090013
Composition : 790 g/l triglycérade éthoxylé 10 OE - Classement H412

Héliosol® / Escapade® / Calanque® : marques déposées Action Pin -
AMM N° 7200313 – Composition : 665 g/l d'alcools terpéniques - Classement : H319 - H412

Silwett L-77® : Marque déposée Momentive Performance Materials Inc. - AMM n° 2000235. Détenteur d'homologation : De Sangosse – Composition : 830 g/l d'heptaméthyltrisiloxane modifié Polyalkylénoxide (famille des organosilicones). Classement : Attention, H319, H332, H411

Hélioterpen® Film : Marque déposée Action Pin - AMM n° 2140022 - 910 g/l d'oligomères terpéniques – Classement : Danger – H315 – H318

Vazyl Y : AMM n° 9700519 - Dose d'homologation : 15 l/ha - Catégories d'homologation : lutte contre les virus non persistants en culture de plants de pomme de terre et du tabac - Concentration : 817 g/l - Huile émulsionnable - Sans classement pour les phrases de risque - ZNT : 5 m

*Initium® : nom d'usage de la substance active amétoctradine

Contacts utiles

Informations techniques Étiquettes et FDS	BASF France - Agro	N°Azur 0 810 02 30 33 ou www.agro.basf.fr
Une question de santé	MSA	Phyt'attitude N°Vert 0 800 887 887
En cas d'urgence (incident ou accident)	BASF France - Agro	Service Sécurité 24h/24 : 01 49 64 57 33
Collecte des emballages vides	ADIVALOR	N°Azur 0 810 12 18 85 ou www.adivalor.fr

BASF France S.A.S - Division Agro

21 Chemin de la sauvegarde – 69 134 ECULLY Cedex – Tel : 04 72 32 45 45
Avant toute utilisation, assurez-vous que celle-ci est indispensable. Privilégiez chaque fois que possible les méthodes alternatives et les produits présentant le risque le plus faible pour la santé humaine et animale et pour l'environnement, conformément aux principes de la protection intégrée, consultez <http://agriculture.gouv.fr/ecophyto>.
Pour les usages autorisés, doses, conditions et restrictions d'emploi : se référer à l'étiquette du produit ou consulter www.agro.basf.fr ou www.phytodata.com

Édition juin 2017 – Annule et remplace toute version précédente. Il appartient à l'utilisateur de ces produits de s'assurer, avant toute application, auprès du N°Azur BASF qu'il dispose bien de la dernière version à jour de ce document. 113PTFE0617R.

Avec **Initium®**, entrez dans
une nouvelle ère de protection anti-mildiou

Zampro® Max
l'association
Initium & DMM

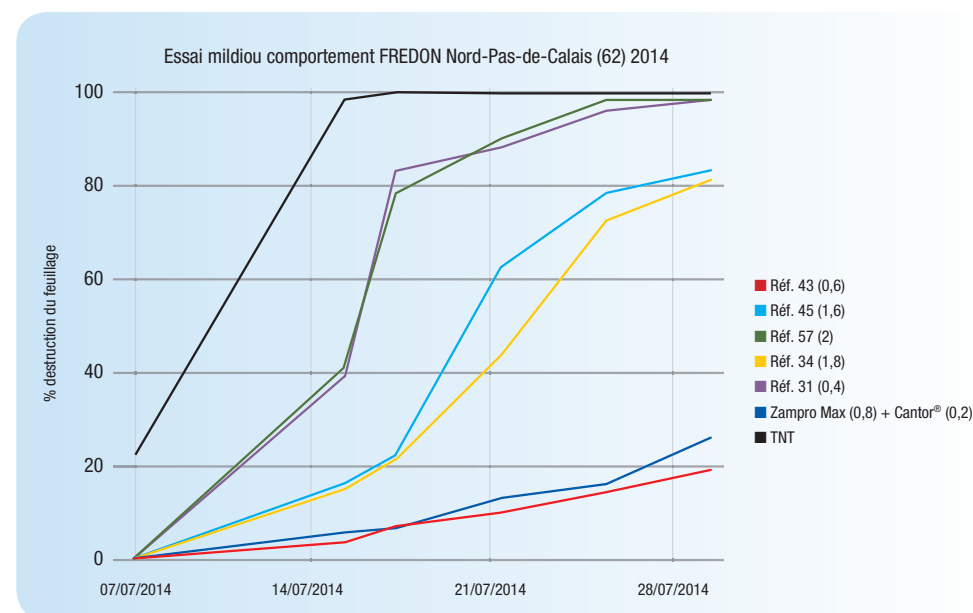
www.agro.basf.fr

BASF
We create chemistry

**PRODUITS POUR LES PROFESSIONNELS : UTILISEZ LES PRODUITS PHYTOPHARMACEUTIQUES AVEC PRÉCAUTION.
AVANT TOUTE UTILISATION, LISEZ L'ÉTIQUETTE ET LES INFORMATIONS CONCERNANT LE PRODUIT.**

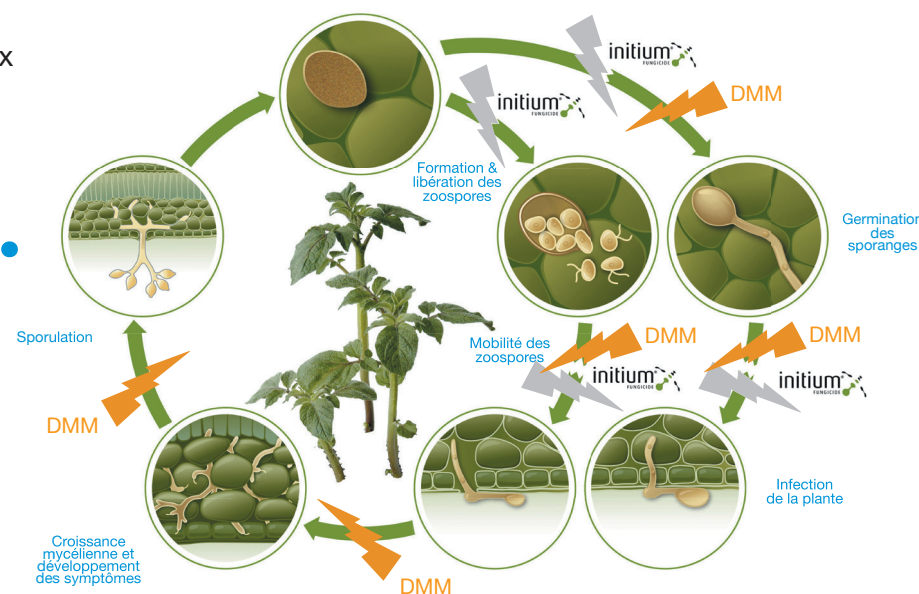
Zampro Max : une association sans dithiocarbamate pour une protection complète des pommes de terre contre le mildiou

- **Nouveau mode d'action** dans les programmes fongicides pommes de terre
- **Résistance au lessivage**
- **Action diffusante** : protection des nouvelles pousses
- **Protection des tubercules** avec une action anti-sporulante
- Zampro Max est **adapté à la production de plants**

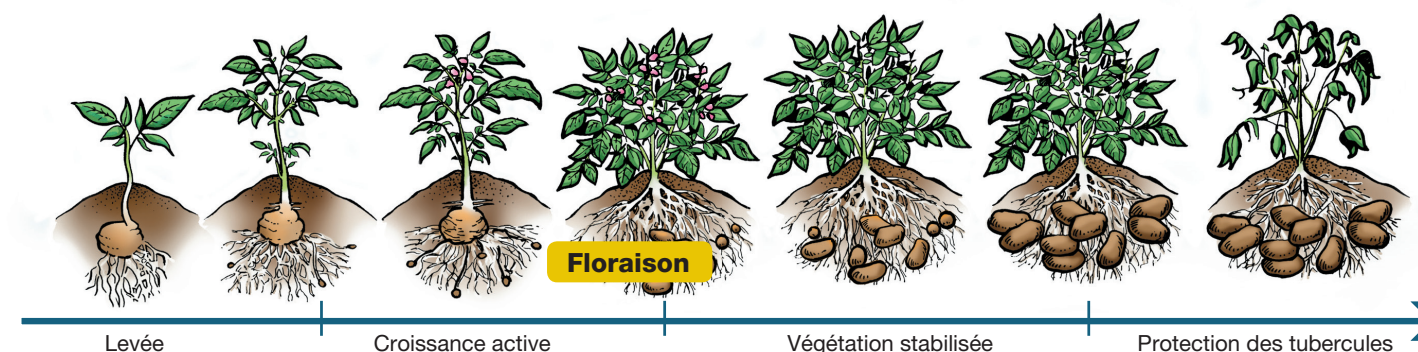


L'association de deux substances actives complémentaires

Zampro Max associe Initium au diméthomorphe (DMM), deux molécules aux modes d'action complémentaires pour une action renforcée sur l'ensemble du cycle du mildiou.



Préconisations



Zampro Max 0,8 l/ha + adjuvant

- **Zampro Max** s'utilise avec l'un des adjuvants recommandés :
 - Cantor® / Pentra® (0,15%)
 - Héliosol® / Escapade® / Calanque® (0,2%)
 - Silwet L-77® (0,15%)
 - Hélioterpen® Film (0,4%)
 - Si utilisation d'huile Vazyl Y, il n'est pas nécessaire d'ajouter un adjuvant.
- **Nombre d'applications** : 3/an maximum
- **Protection** : 7 jours, indépendamment de la pluviométrie (adapter les cadences selon les observations du BSV)
- **DAR** : 7 jours

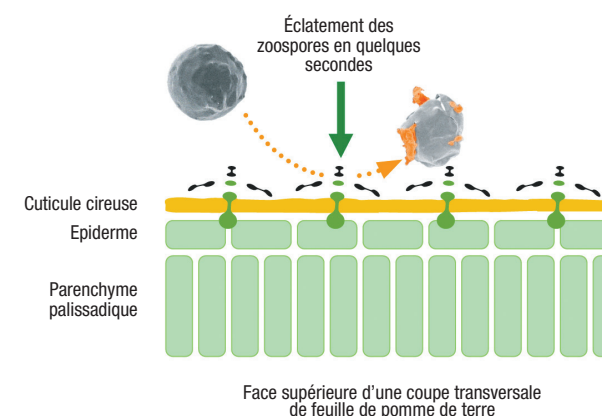
Initium® : un mode d'action unique

Issue de la recherche BASF, Initium est la seule molécule appartenant au groupe C8 du FRAC. Représentant une nouvelle famille chimique, Initium possède un mode d'action unique.

Initium :

- Empêche la formation et la libération des zoospores
- Inhibe la mobilité des zoospores
- Bloque la germination directe des sporanges

En bloquant le mildiou à différentes étapes de son cycle de développement, Initium empêche l'installation du mildiou.



Initium se fixe en grande quantité dans la cuticule cireuse des organes traités. Il forme ainsi une barrière contre le mildiou. Même à une très faible concentration, Initium provoque l'éclatement des zoospores du champignon en quelques secondes.