



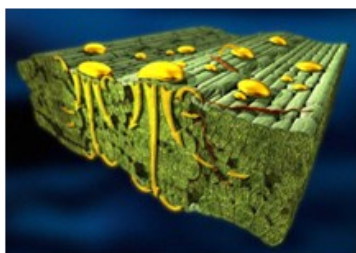
Aneto[®] + Privest[®]

Une solution polyvalente anti oïdium, mildiou et black-rot :

1 kg/ha d'Aneto[®], 2,5 kg/ha de Privest[®]

Sûreté : Rapidement à l'abri du lessivage

Comportement de Aneto[®]



METIRAME : Ancrage fort et rapide au niveau de la cuticule. Présence d'agrégats en surface permettant un relargage du produit à l'occasion de réhumectation.

PYRACLOSTROBINE : Protection des organes néoformés et des organes non touchés par la pulvérisation.

TRANSLAMINAIRE : Migration rapide vers la face opposée.



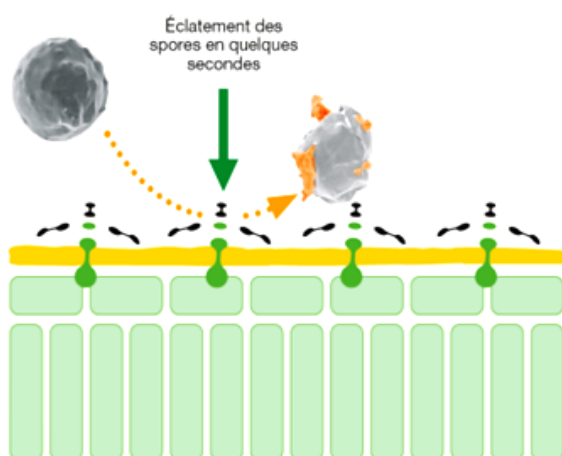
Pack physique (14kg)



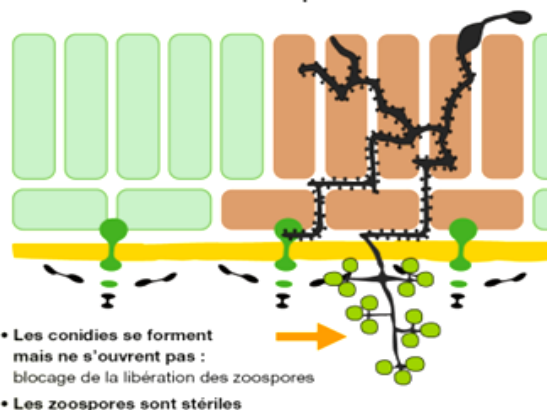
Comportement de Privest[®]

Performance et longue préventivité :

Jusqu'à 14 jours de protection



Si le mildiou est déjà dans la plante
(contamination non maîtrisée avant application
action lors de la sortie des conidiophores



- Les conidies se forment mais ne s'ouvrent pas : blocage de la libération des zoospores
- Les zoospores sont stériles

 **BASF**
We create chemistry

PRODUITS POUR LES PROFESSIONNELS : UTILISEZ LES PRODUITS PHYTOPHARMACEUTIQUES AVEC PRÉCAUTION. AVANT TOUTE UTILISATION, LISEZ L'ÉTIQUETTE ET LES INFORMATIONS CONCERNANT LE PRODUIT.

Aneto® : marque déposée BASF.

Autorisation de vente n° : 2000336.

Composition : 5% de pyraclostrobine + 55% de métirame

Formulation : WG.

Classement toxicologique :



Attention

H302 : nocif en cas d'ingestion.

H315 : provoque une irritation cutanée.

H373 : risque d'effets graves pour les organes à la suite d'expositions répétées ou d'une exposition prolongée.

H400 : très toxique pour les organismes aquatiques.

H410 : très toxique pour les organismes aquatiques, entraîne des effets néfastes à long terme.

Usages et doses autorisés :

Vigne, mildiou, oïdium : 2 kg/ha

Black-rot, rougeot parasitaire, excoïrose : 1,5 kg/ha

Nombre maximum d'applications par an :

Oïdium : 1 application uniquement en cas de lutte conjointe mildiou et oïdium

Mildiou : 1 application

Autres maladies : 2 non consécutives

DAR : 35 jours ; **ZNT** 20 mètres ; **DRE** : 24 heures

Autres conditions d'emploi :

Pour protéger les arthropodes non-cibles, respecter une zone non traitée de 5 mètres par rapport à la zone non cultivée adjacente.

Privest® : marque déposée BASF.

Autorisation de vente n° : 2100221.

Composition : 120 g/Kg d'amétoctradine + 440 g/Kg de métirame.

Formulation : WG.

Classement toxicologique :



Attention

H400 : très toxique pour les organismes aquatiques.

H410 : très toxique pour les organismes aquatiques, entraîne des effets néfastes à long terme.

Usages et doses autorisés :

Vigne, mildiou, black-rot : 2,5 kg/ha

Nombre maximum d'applications par an :

2 non consécutives

DAR : 35 jours ; **ZNT** : 5 mètres ; **DRE** : 6 heures

Autres conditions d'emploi :

Pour protéger les arthropodes non-cibles, respecter une zone non traitée de 5 mètres par rapport à la zone non cultivée adjacente.

Ne pas stocker la préparation à une température > 40°C.

Utiliser la préparation en préventif uniquement.

Protection de l'utilisateur lors de la préparation de la bouillie : pour l'opérateur, porter des gants en nitrile EN374, bottes, combinaison de travail polyester/coton (65%/35%) déperlante, blouse catégorie III type PB 3 manches longues à porter par-dessus la combinaison précitée, lunettes de sécurité ou écran facial.

AVANT L'APPLICATION



1

Stocker les produits dans un local phytosanitaire conforme et fermé à clé.



2

Bien lire l'étiquette et les précautions d'emploi avant utilisation.



3

Se protéger efficacement (gants, lunettes, masque, combinaison, bottes).



4

Vérifier régulièrement et maintenir le bon état et le réglage du matériel d'application.



5

Surveiller le remplissage de la cuve du pulvérisateur et ajuster le volume de bouillie (clapet anti-retour, dispositif de surverse).



6

Rincer les emballages trois fois, vider l'eau de rinçage dans la cuve, ou utiliser l'incorporateur.



7

Ne pas traiter les cours d'eau et fossés en eau. Appliquer la bouillie dans les cultures par temps calme, sans vent fort pour éviter toute dérive de pulvérisation vers les fossés, cours d'eau, chemins, abords de ferme ou bâtiments.

APRÈS L'APPLICATION



8

Appliquer après dilution les fonds de cuve et les eaux de rinçage sur la parcelle.



9

Nettoyer les équipements de protection. Se laver les mains. Prendre une douche.



10

Recycler les emballages dans le cadre des collectes ADIVALOR. Prévenir les pollutions ponctuelles : traitement des effluents phytosanitaires, BASF Agro recommande Osmofil®.

© Marque déposée Sté PANTEK France

Informations techniques Étiquettes et FDS	BASF Agro	0 810 02 30 33 ou www.agro.basf.fr
Une question de santé	MSA	0 800 887 887
En cas d'urgence (incident ou accident)	BASF Agro	Service Sécurité 24h/24 : 01 49 64 57 33
Collecte des emballages vides	ADIVALOR	0 810 12 18 85 ou www.adivalor.fr

Octobre 2014 - 363VIFE1014EST. Annule et remplace toute version précédente. Il appartient à l'utilisateur de ce produit de s'assurer, avant toute application, auprès du N° Azur BASF France Division Agro (0810.023.033) qu'il dispose bien de la dernière version à jour de ce document.

BASF France S.A.S. - Division Agro - 21, chemin de la Sauvegarde - 69134 ECULLY Cedex - Tél : 04.72.32.45.45 - Fax : 04.78.34.28.86 - Usages, doses, conditions et restrictions d'emploi : consulter www.agro.basf.fr