

# OPTIMO® Tech, haute performance contre mildiou et alternariose

## La pomme de terre est exposée à deux redoutables maladies

### LE MILDIOU :

Un redoutable parasite **bien connu**

- **propagation fulgurante** dans les parcelles.
- affecte **feuilles, tiges, tubercules, jeunes plants**.



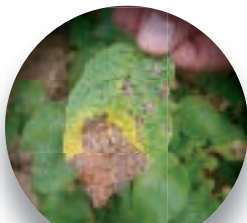
Destruction du feuillage provoquée par une épidémie de mildiou

### L'ALTERNARIOSE :

- Maladie insidieuse
- **de plus en plus observée en France**
- conditions de développement :
  - alternance de périodes sèches et humides
  - **stress** hydrique, attaques d'insectes, problème de nutrition...
- **une maladie** qui en France **touche uniquement le feuillage**
- les symptômes apparaissent en général après la floraison.



Taches brun-forcé circulaires ou angulaires, constituées d'anneaux concentriques plus ou moins visibles

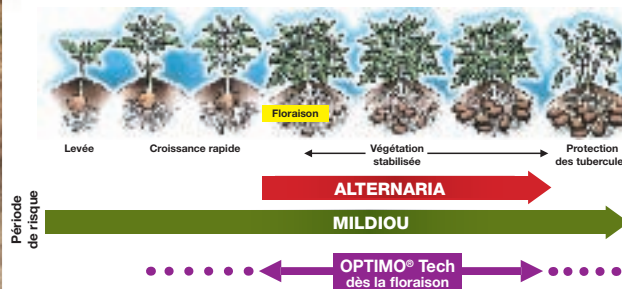


Formation de zones nécrotiques plus étendues

## Préconisations d'emploi



Positionnement dans le programme fongicides  
Ex sur variété demi-précoce (Bintje)



- Traiter préventivement à la cadence de 7 à 10 jours suivant le niveau de risque
- Dose : 2,5 L/ha
- 3 applications maximales par saison
- Délai avant récolte : 7 jours
- 2 applications consécutives maximum et alternance recommandée avec des fongicides à mode d'action différent.
- En situations à risque alternariose (variétés, climat, ...), il est nécessaire de couvrir de façon préventive toute la période de sensibilité avec des spécialités efficaces contre les alternaria.

## Bénéfices d'OPTIMO® Tech

### POLYVALENCE

OPTIMO® Tech est autorisé pour lutter contre le mildiou et l'alternariose : un seul produit pour maîtriser deux maladies.

### EFFICACITE

Haut niveau d'efficacité contre mildiou et alternariose pour préserver le potentiel de rendement :

#### MILDIOU :

- Efficacité de deux molécules anti-mildiou complémentaires, sur les étapes majeures du cycle de développement de la maladie.
- Protection des nouvelles pousses qui apparaissent après le traitement.
- Haute efficacité sur le mildiou des tubercules.

#### ALTERNARIOSE :

- Efficacité sur les deux agents responsables de la maladie : *Alternaria solani* et *Alternaria alternata*.
- Action synergique de la pyraclostrobine avec le DMM observée au laboratoire.

### RESISTANCE AU LESSIVAGE / IRRIGATION

Les deux molécules sont résistantes au lessivage par les pluies. Après le traitement avec OPTIMO® Tech, une heure écoulée suffit avant la programmation de l'irrigation.



## Fiche d'identité

- **OPTIMO® Tech** : Marque déposée BASF
- **Autorisation de vente N°** : 2110141
- **Composition** : 40 g/l de pyraclostrobine + 72 g/l de diméthomorphe
- **Conditionnement** : bidon de 20 litres.
- **Formulation** : Concentré émulsionnable EC
- **Classement toxicologique** :  
**H315** Provoque une irritation cutanée  
**H332** Nocif par inhalation  
**H302** Nocif en cas d'ingestion  
**H400** Très toxique pour les organismes aquatiques  
**H410** Très toxique pour les organismes aquatiques, entraîne des effets néfastes à long terme.  
**H304** Peut-être mortel en cas d'ingestion et de pénétration dans les voies respiratoires.
- **Usages autorisés** : Pomme de terre : mildiou et alternariose - Oignon : mildiou - Echalote : mildiou - Melon : mildiou - Tomate : mildiou - Aubergine : mildiou - Ail : mildiou - Artichaut : mildiou et *Ascochyta hortorum*.
- **Dose** : 2,5 L/ha.
- **Délais d'emploi avant récolte** :  
Pomme de terre : 7 jours.  
Ail, oignon, échalote : 7 jours.  
Aubergine, tomate, artichaut, melon : 3 jours.
- **Nombre maximum de traitements** : 3, sauf artichaut 2.
- **Distance aux points d'eau** : Respecter une zone non traitée (ZNT) de 5 mètres, sauf artichaut 20 mètres.
- **Limites maximales de résidus** :  
Consulter le site : [http://ec.europa.eu/sanco\\_pesticides/public/index.cfm](http://ec.europa.eu/sanco_pesticides/public/index.cfm)
- **Délai de rentrée** : 24 heures.
- **Protection de l'utilisateur lors de la préparation** : protection standard, gants en nitrile ou néoprène EN 374, lunettes de sécurité ou visière EN 166, masque A2 P3, bottes de protection marquage S5 ou P5, vêtements de travail de niveau de protection 4.



DANGER

Dangereux - Avant toute utilisation, lire attentivement l'étiquette et respecter les usages, doses, conditions et précautions d'emploi.

Pour protéger les arthropodes non-cibles, respecter une zone non traitée de 5 mètres par rapport à la zone non cultivée adjacente.

## 10 gestes responsables et professionnels de la pulvérisation

### AVANT L'APPLICATION

- 1** Stocker les produits dans un local phytosanitaire conforme et fermé à clé.
- 2** Bien lire l'étiquette et les précautions d'emploi.
- 3** Se protéger efficacement (gants, lunettes, masque, combinaison, bottes).
- 4** Vérifier régulièrement et maintenir le bon état et le réglage du matériel d'application.
- 5** Surveiller le remplissage et ajuster le volume de bouillie (clapet anti-retour, dispositif de surverse).
- 6** Rincer les emballages trois fois, vider l'eau de rinçage dans la cuve et recycler dans le cadre des collectes Adivalor.

### PENDANT L'APPLICATION

- 7** Appliquer la bouillie dans les cultures par temps calme, sans vent et éviter toute dérive de pulvérisation vers les fossés, cours d'eau, chemins, abords de ferme ou bâtiments.

### APRÈS L'APPLICATION

- 8** Appliquer après dilution les fonds de cuve et les eaux de rinçage sur la parcelle.
- 9** Nettoyer les équipements de protection. Se laver les mains. Prendre une douche.
- 10** Prévenir les pollutions ponctuelles : traitement des effluents phytosanitaires, BASF Agro recommande le procédé Osmofilm®  
® Marque déposée Sté PANTEK France

### Contacts utiles

Informations techniques Etiquettes et FDS	BASF Agro	N°Azur 0 810 02 30 33 ou <a href="http://www.agro.basf.fr">www.agro.basf.fr</a>
Une question de santé	MSA	
En cas d'urgence (incident ou accident)	BASF Agro	Service Sécurité 24h/24 01 49 64 57 33
Collecte des emballages vides	ADIVALOR	N°Azur 0810 12 18 85 ou <a href="http://www.adivalor.fr">www.adivalor.fr</a>

440PDTFGED1211R - Décembre 2011

**OPTIMO® TECH**  
INNOVATION

[www.agro.basf.fr](http://www.agro.basf.fr)

**BASF**  
The Chemical Company

**PRODUITS POUR LES PROFESSIONNELS : UTILISEZ LES PRODUITS PHYTOPHARMACEUTIQUES AVEC PRÉCAUTION. AVANT TOUTE UTILISATION, LISEZ L'ETIQUETTE ET LES INFORMATIONS CONCERNANT LE PRODUIT.**