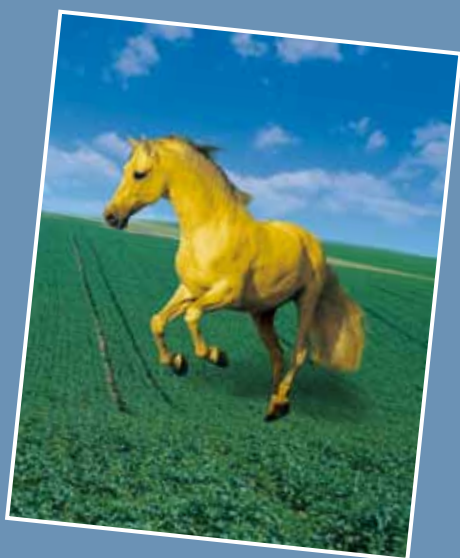


**Cinch® Pro**

**L'étalon  
régulateur  
qui optimise  
les récoltes.**



# Réussissez la reprise de végétation avec Cinch® Pro

**Contrôle de la verse,  
c'est le moment.**

RETENEZ LE STADE DE TRAITEMENT OPTIMAL :



Cinch® Pro est souple d'emploi, son utilisation possible entre les stades C2 et D2 permet d'attendre les conditions optimales pour traiter : temps poussant et absence de gelée ou de rosée.

Raisonner l'application de votre régulateur Cinch® Pro selon 3 critères :

- la sensibilité variétale à la verse
- le peuplement si :
  - > à 15 pieds/m linéaire (semoir de précision)
  - > 50 plantes/m<sup>2</sup> (semoir à céréales)
- et/ou la disponibilité en azote si elle est supérieure aux besoins.

**Cylindrosporiose, Phoma  
c'est le moment**

- Cinch® Pro appliqué à la reprise de végétation est très efficace sur cylindrosporiose et présente une efficacité complémentaire sur les attaques tardives de phoma.

**Cinch® Pro, c'est le moment**

- **Dose recommandée :**
  - 0,8 L/ha → risque fort de verse et/ou risque de maladies comme cylindrosporiose, attaques tardives de phoma, oïdium.
  - 0,6 L/ha → risque de verse faible à moyen et/ou risque de maladies comme cylindrosporiose, attaques tardives de phoma, oïdium.
- Cinch® Pro s'utilise sans adjuvant.
- Appliquer sur des colzas en bon état végétatif.
- **DAR : 45 jours**

**BASF**  
The Chemical Company

# Description du produit

**Marque déposée BASF :** Cinch® Pro

**Autorisation de vente n° :** 2010283

**Composition :** Metconazole 90 g/l.

**Formulation :** Concentré soluble.

**Classement toxicologique :** - N : dangereux pour l'environnement

- Xn : nocif

- R 63 : risque possible pendant la grossesse d'effets néfastes pour l'enfant

- R 51/53 : toxique pour les organismes aquatiques, peut entraîner à long terme des effets néfastes pour l'environnement aquatique.

**Usages et doses autorisées sur colza :**

- régulateur de croissance à 0,8 L/ha

- phoma à 0,6 L/ha

- cylindrosporiose, oïdium, alternariose, sclérotinia à 0,8 L/ha.

**Délai avant récolte :** 45 jours sur colza

**Délai de rentrée :** 6 h (cf. Arrêté J.O. du 12/09/2006)

**Distance aux points d'eau :** respecter une zone non traitée (ZNT) de 5 mètres (cf. Arrêté du 12/09/2006)



## 10 gestes responsables et professionnels de la pulvérisation

### AVANT L'APPLICATION



1

Stocker les produits dans un local phytosanitaire conforme et fermé à clé.



2

Bien lire l'étiquette et les précautions d'emploi.



3

Se protéger efficacement (gants, lunettes, masque, combinaison, bottes).



4

Vérifier régulièrement et maintenir le bon état et le réglage du matériel d'application.



5

Surveiller le remplissage et ajuster le volume de bouillie (clapet anti-retour, dispositif de surverse).



6

Rincer les emballages trois fois, vider l'eau de rinçage dans la cuve et recycler dans le cadre des collectes Adivalor.



### PENDANT L'APPLICATION



7

Appliquer la bouillie dans les cultures par temps calme, sans vent et éviter toute dérive de pulvérisation vers les fossés, cours d'eau, chemins, abords de ferme ou bâtiments.



### APRÈS L'APPLICATION



8

Appliquer après dilution les fonds de cuve et les eaux de rinçage sur la parcelle.



9

Nettoyer les équipements de protection. Se laver les mains. Prendre une douche.



10

Prévenir les pollutions ponctuelles : traitement des effluents phytosanitaires, BASF Agro recommande le procédé Osmofilm®

® Marque déposée Sté PANTEK France



## Contacts utiles

Informations techniques Etiquettes et FDS	BASF Agro	N°Azur 0 810 02 30 33 <small>PRIX APPEL LOCAL</small> ou <a href="http://www.agro.basf.fr">www.agro.basf.fr</a>
Une question de santé	MSA	Phytitude N° Vert 0 800 887 887 <small>APPEL GRATUIT DEPUIS UN POSTE FIXE</small>
En cas d'urgence (incident ou accident)	BASF Agro	Service Sécurité 24h/24 01 49 64 57 33
Collecte des emballages vides	ADIVALOR	N°Azur 0810 12 18 85 <small>PRIX APPEL LOCAL</small> ou <a href="http://www.adivalor.fr">www.adivalor.fr</a>