



# Lectra® DF



## La force d'intervention dès les premiers risques

### Ses atouts

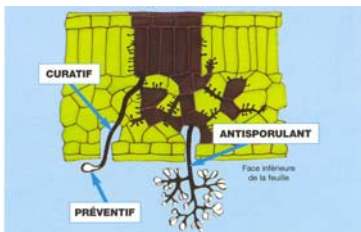
#### □ Une efficacité préventive et curative remarquable

- Lectra® DF est efficace dès les 1<sup>ers</sup> risques de la maladie grâce à l'association du diméthomorphe (DMM) et du mancozèbe.
- La diffusion acropétale (le DMM diffuse vers les extrémités de la plante via les tissus du xylème), doublée d'une translaminarité (les feuilles traitées face supérieure sont protégées également sur la face inférieure et inversement), assurent une bonne couverture et une longue persistance d'action.
- La pénétration rapide dans la plante met rapidement le produit à l'abri du lessivage.
- Particulièrement adapté aux traitements **du début de saison jusqu'à la floraison** grâce à sa double homologation sur **mildiou et black-rot**, Lectra® DF **protège à la fois les feuilles et les jeunes grappes**.



#### □ Le DMM est efficace sur tous les stades de développement du champignon nécessitant la mise en place de parois cellulaires

Sites d'action du DMM sur la feuille



- Germination des spores, émission des tubes germinatifs, allongement des hyphes et pénétration, formation des sporocystophores et sporocystes.
- Le mancozèbe est un fongicide de contact multisite actif sur mildiou et black-rot, connu pour ses effets secondaires sur excoriose.
- Dans les conditions de la pratique, le mildiou peut être à différents stades avec des cycles décalés. La triple action de Lectra® DF offre alors une grande sécurité sachant que le positionnement préventif reste néanmoins la base de la lutte anti-mildiou.

### Préconisations d'emploi

- La cadence de traitement de Lectra® DF est à adapter au développement de la végétation et à la pression de la maladie jusqu'à 28 jours avant la récolte.
- Lectra® DF s'utilise sur tous les cépages à cadence de 10-12 jours dès les premiers risques de la maladie, jusqu'à la floraison. Après la floraison, il est possible de passer à des cadences de 12-14 jours.
- Lectra® DF (et les produits à base de DMM) sera utilisé au maximum 3 fois par saison.





# Lectra® DF



The Chemical Company

## La force d'intervention dès les premiers risques

### Vos avantages

- **Fiabilité** : le triple mode d'action de Lectra® DF permet d'empêcher l'installation de la maladie et le cas échéant de protéger la vigne du risque de sa propagation.
- **Commodité** : la persistance d'action de Lectra® DF permet une utilisation à cadence de type 10-12 ou 12-14 jours, selon la pression de la maladie et le stade de développement de la vigne.
- **Polyvalence** : outre son action anti-mildiou, Lectra® DF est efficace sur black-rot, ce qui lui permet d'être particulièrement bien adapté pour les traitements de début de saison jusqu'à la floraison.
- **Sécurité** : Lectra® DF est rapidement à l'abri du lessivage, ce qui lui permet d'être appliqué même pendant les printemps pluvieux.
- **Qualité** : Lectra® DF ne perturbe pas les processus de vinification et de distillation et possède une importante tolérance vers les USA.
- **Facilité d'emploi** : Lectra® DF formulé en granulés dispersibles est facile à doser et à manipuler

#### AVANT L'APPLICATION

- 1 ► Stocker les produits dans un local phytosanitaire conforme et fermé à clé.
- 2 ► Bien lire l'étiquette et les précautions d'emploi.
- 3 ► Se protéger efficacement (gants, lunettes, masque, combinaison, bottes).
- 4 ► Vérifier régulièrement et maintenir le bon état et le réglage du matériel d'application.
- 5 ► Surveiller le remplissage et ajuster le volume de bouillie (clapet anti-retour, dispositif de surverse).
- 6 ► Rincer les emballages trois fois, vider l'eau de rinçage dans la cuve et recycler dans le cadre des collectes Adivalor.

#### PENDANT L'APPLICATION

- 7 ► Appliquer la bouillie dans les cultures par temps calme, sans vent et éviter toute dérive de pulvérisation vers les fossés, cours d'eau, chemins, abords de ferme ou bâtiments.

#### APRÈS L'APPLICATION

- 8 ► Appliquer après dilution les fonds de cuve et les eaux de rinçage sur la parcelle.
- 9 ► Nettoyer les équipements de protection. Se laver les mains. Prendre une douche.

Informations techniques Etiquettes et FDS	BASF Agro	N°Azur 0 810 02 30 33 ou www.basf-agro.fr
Une question de santé	MSA	PhytAttitude N° Vert 0 800 887 887
En cas d'urgence (incident ou accident)	BASF Agro	Service Sécurité 24h/24 01 49 64 57 33
Collecte des emballages vides	ADIVALOR	N°Azur 0810 12 18 85 ou www.adivalor.fr



FICHE D'IDENTITE

**Lectra®DF** : marque déposée BASF

**Autorisation de vente N°** : 2040196

**Composition** : 9% de diméthomorphe et 60% de mancozèbe

**Formulation** : granulés dispersibles

**Conditionnement** : sac de 5 kg

**Usage et dose autorisés** : vigne, mildiou et black-rot : 2,5 kg/ha

**Classement toxicologique** : Xi : irritant. R37 : irritant pour les voies respiratoires. R43 : peut entraîner une sensibilisation par contact avec la peau. AQUA : dangereux pour les organismes aquatiques.

**Délai d'emploi avant récolte** : 28 jours

**Limite maximale de résidus** : **DMM** : Raisin : 2 ppm – Vin : 1 ppm. **Mancozèbe** : Raisin : 2 ppm

**Zone non traitée** : non fixé, recommandation BASF Agro 5 m

**Délai de ré-entrée** : non fixé, recommandation BASF Agro 48 h

Avant toute utilisation, lire attentivement l'étiquette et respecter strictement les usages, doses, conditions et précautions d'emploi.

Lectra® DF est également homologué sur pomme de terre.