

Ses atouts

Fongicide de contact, multisite et polyvalent, homologué sur mildiou, black-rot, brenner et excoriose

Lutiram® est un fongicide multisite à action préventive. Sa formulation se présente sous la forme de granulés dispersables dans l'eau. Après pulvérisation, le métirame se dépose sur le végétal grâce à son pouvoir adhésif élevé ; il se décompose ensuite lentement. Utilisable du début à la fin de la saison, il est un des produits économiques incontournable de tous les programmes. On renouvelera son application tous les 7 jours. Son efficacité est optimale dès la dose de 2,5 kg/ha.

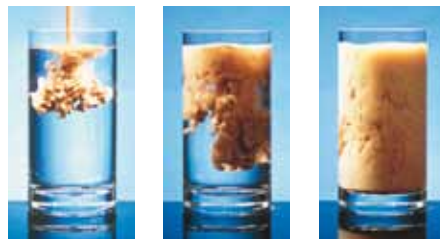
Mise en œuvre

Toujours verser Lutiram® sans utiliser le tamis, dans la cuve remplie aux 3/4 d'eau. En cas de mélange, verser le Lutiram® avant le produit associé.

Une formulation élaborée

La formulation DF : « le liquide sec » :

- Facile à doser.
- Bonne dispersion dans l'eau.
- Pas de poussière.
- Manipulation propre.
- Gestion facile des emballages.
- Ne gèle pas au stockage.




Manipulation propre et facile.

Préconisations d'emploi

Lutiram® s'utilise en préventif durant toute la période de pression de la/des maladie(s) ciblée(s), en respectant un délai avant récolte de 28 jours. BASF recommande une dose d'utilisation de 2,5 kg/ha.

Période d'utilisation de Lutiram®

												
	Bourgeons d'hiver	Pointe verte	Sortie des feuilles à feuilles étalées	Grappes visibles	Grappes et boutons floraux séparés	Floraison	Chute des capuchons floraux	Nouaison	Avant fermeture de la grappe	Grossissement des baies	Véraison	1 mois avant les vendanges
Excoriose		Période optimale										
Black-rot												28 jours
Rougeot parasitaire												28 jours
Mildiou												28 jours

Les avantages du métirame

Molécule unique, le métirame présente des propriétés particulièrement intéressantes pour l'élaboration des programmes au vignoble.

Un large spectre

Le métirame utilisé en préventif, fait preuve d'une bonne efficacité sur mildiou, black-rot et brenner. Il est également homologué sur excoriose. Par ailleurs, il possède un effet intéressant sur *botrytis* (cf Coût des fournitures en viticulture et œnologie 2008, ENTAV-ITV, Chambre d'Agriculture du Roussillon).

Maladie	Homologation
Mildiou	✓
Black-rot	✓
Rougeot parasitaire	✓
Excoriose	✓

FICHE D'IDENTITÉ

Lutiram® : marque déposée BASF.
Autorisation de vente N° : 9700404.
Composition : 80 % métirame-zinc.
Formulation DF : granulés dispersables (WG).
Classement toxicologique : Xi : Irritant. N : Dangereux pour l'environnement.
 R43 : Peut entraîner une sensibilisation par contact avec la peau. R50/R53 : Très toxique pour les organismes aquatiques ; peut entraîner des effets néfastes à long terme pour l'environnement aquatique.
Usages et doses autorisées vigne :
mildiou, black-rot et rougeot parasitaire : 3,5 kg/ha.
excoriose : 0,35 kg/ha.
Délai d'emploi avant récolte : 28 jours.
Délai de rentrée dans les parcelles : 48 heures.
Distance aux points d'eau : respecter une zone non-traitée de 5 mètres.
Conditionnement : sac de 10 kg.
Protection utilisateur lors de la préparation de la bouillie : gants en nitrile ou néoprène EN374, lunettes de sécurité, masque jetable de type P3, bottes de protection marquage S5 ou P5, vêtement de travail de niveau de protection 4.
 Dangereux - Avant toute utilisation, lire attentivement l'étiquette et respecter strictement les usages, doses, conditions et précautions d'emploi.

Vos avantages

Facilité d'emploi

Une formulation de haute technologie utilisable dès le début de saison pour combattre un large spectre de maladies, et ce jusqu'à 28 jours avant la vendange.

Sélectivité

Lutiram® respecte la faune auxiliaire (neutre à faiblement toxique pour les typhlodromes), est sélectif de tous les cépages et n'a pas d'incidence sur l'élaboration et les qualités organoleptiques des vins et eaux-de-vie.

Fiabilité

Lutiram® est doué d'une bonne résistance au lessivage.

Pérennité

Inscrit à l'annexe 1, le métirame est une molécule multisite d'avenir.

Mise en œuvre facile

Grâce à sa formulation WG, Lutiram® se mesure comme un liquide. Il se disperse rapidement dans le pulvérisateur et peut se dissoudre sans agitation.

BASF Agro s.a.s
21, chemin de la Sauvegarde
69134 ECULLY Cedex
Tél. : 04 72 32 45 45
Fax : 04 78 34 26 86

www.agro.basf.fr

BASF
The Chemical Company

Les 10 gestes responsables

AVANT L'APPLICATION

- 1 ▶ Stocker les produits dans un local phytosanitaire conforme et fermé à clé.
- 2 ▶ Bien lire l'étiquette et les précautions d'emploi avant utilisation.
- 3 ▶ Se protéger efficacement (gants, lunettes, masque, combinaison, bottes).
- 4 ▶ Vérifier régulièrement et maintenir le bon état et le réglage du matériel d'application.
- 5 ▶ Surveiller le remplissage de la cuve du pulvérisateur et ajuster le volume de bouillie (clapet anti-retour, dispositif de surverse).
- 6 ▶ Rincer les emballages trois fois, vider l'eau de rinçage dans la cuve, ou utiliser l'incorporateur.

PENDANT L'APPLICATION

- 7 ▶ Ne pas traiter les cours d'eau et fossés en eau.
Appliquer la bouillie dans les cultures par temps calme, sans vent fort pour éviter toute dérive de pulvérisation vers les fossés, cours d'eau, chemins, abords de ferme ou bâtiments.

APRÈS L'APPLICATION

- 8 ▶ Appliquer après dilution les fonds de cuve et les eaux de rinçage sur la parcelle.
- 9 ▶ Nettoyer les équipements de protection. Se laver les mains. Prendre une douche.
- 10 ▶ Recycler les emballages dans le cadre des collectes ADIVALOR®. Prévenir les pollutions ponctuelles : traitement des effluents phytosanitaires, BASF Agro recommande Osmofilm®.

© Marque déposée Sls PANTÉK France

Contacts utiles

Informations techniques Étiquettes et FDS	BASF Agro	N°Azur 0 810 02 30 33 ou www.agro.basf.fr
Une question de santé	MSA	Phyt'attitude N°Vert 0 800 887 887 <small>APPEL GRATUIT CÉPHALOPROTECTES</small>
En cas d'urgence (incident ou accident)	BASF Agro	Service Sécurité 24h/24 : 01 49 64 57 33
Collecte des emballages vides	ADIVALOR	N°Azur 0 810 12 18 85 ou www.adivalor.fr

LUTIRAM®
Anti-mildiou

BASF
The Chemical Company

**Soyez
Métirame**
avec
Lutiram®

**Le multisite de contact
au large spectre**

**PRODUITS POUR LES PROFESSIONNELS :
RESPECTER LES CONDITIONS D'EMPLOI**

DURÉES CORRECTIONNELLES : 217 MGF-GES021 R - Février 2011. Annule et remplace toute version précédente. Il appartient à l'utilisateur de ce produit de s'assurer, avant toute application, auprès du N° Azur BASF Agro qu'il dispose bien de la dernière version à jour de ce document. Crédit photo : BASF. L'abus d'alcool est dangereux pour la santé, consommez avec modération.