

Vos avantages



- Très bonne efficacité sur oïdium et black-rot.
- Homologué également sur black-rot, brenner et excoïrose.
- Résistance au lessivage (après séchage de la bouillie sur feuille).
- Respecte les typhlodromes.
- S'inscrit parfaitement dans les programmes de lutte raisonnée.
- Import tolérance : USA, Japon, Canada...

10 gestes responsables et professionnels de la pulvérisation

AVANT L'APPLICATION

- 1** ► Stocker les produits dans un local phytosanitaire conforme et fermé à clé.
- 2** ► Bien lire l'étiquette et les précautions d'emploi avant utilisation.
- 3** ► Se protéger efficacement (gants, lunettes, masque, combinaison, bottes).
- 4** ► Vérifier régulièrement et maintenir le bon état et le réglage du matériel d'application.
- 5** ► Surveiller le remplissage de la cuve du pulvérisateur et ajuster le volume de bouillie (clapet anti-retour, dispositif de surverse).
- 6** ► Rincer les emballages trois fois, vider l'eau de rinçage dans la cuve, ou utiliser l'incorporeur.

PENDANT L'APPLICATION

- 7** ► Ne pas traiter les cours d'eau et fossés en eau. Appliquer la bouillie dans les cultures par temps calme, sans vent fort pour éviter toute dérive de pulvérisation vers les fossés, cours d'eau, chemins, abords de ferme ou bâtiments.

APRÈS L'APPLICATION

- 8** ► Appliquer après dilution les fonds de cuve et les eaux de rinçage sur la parcelle.
- 9** ► Nettoyer les équipements de protection. Se laver les mains. Prendre une douche.
- 10** ► Recycler les emballages dans le cadre des collectes ADIVALOR. Prévenir les pollutions ponctuelles : traitement des effluents phytosanitaires, BASF France - Agro recommande Osmofilim®.

® Marque déposée Sté PANTEK France

Contacts utiles

Informations techniques Étiquettes et FDS	BASF France-Agro	0 810 02 30 33 ou www.agro.basf.fr
Une question de santé	MSA	0 800 887 887 <small>appel gratuit du lundi au vendredi</small>
En cas d'urgence (incident ou accident)	BASF France-Agro	Service Sécurité 24h/24 : 01 49 64 57 33
Collecte des emballages vides	ADIVALOR	0 810 12 18 85 ou www.adivalor.fr

AGENCE DUFRESNE CORRIGAN SCARLETT Strobry® DF - marque déposée BASF - Annule et remplace toute version précédente. Il appartient à l'utilisateur de ce produit de s'assurer, avant toute application, auprès du N° Azur BASF (0810023033) qu'il dispose bien de la dernière version à jour de ce document. Avant toute utilisation, assurez-vous que celle-ci est indispensable. Privilégiez chaque fois que possible les méthodes alternatives et les produits présentant le risque le plus faible pour la santé humaine et/ou animale et pour l'environnement, conformément aux principes de la protection intégrée, consultez <http://agriculture.gouv.fr/ecophyto>. Pour les usages autorisés, doses, conditions et restrictions d'emploi : se référer à l'étiquette du produit et/ou consulter www.agro.basf.fr et/ou www.phytodata.com. BASF France SAS - Division Agro - 21, Chemin de la Sauvegarde - 69134 Ecully Cedex. 683WIFE1115R - Décembre 2015. Crédits photos : BASF.

www.agro.basf.fr

BASF
We create chemistry

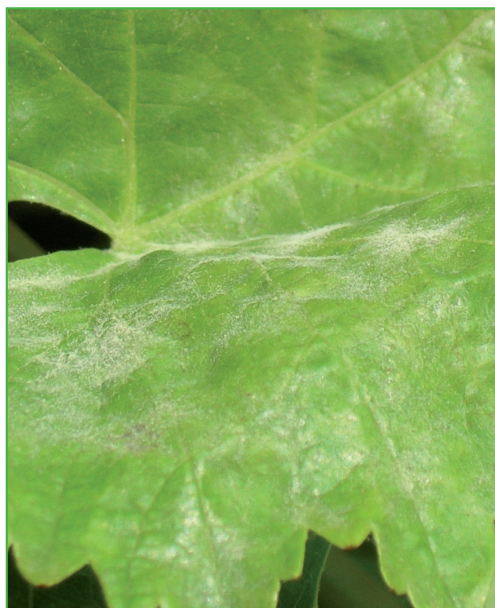
Utilisé et approuvé par les viticulteurs :
Strobry® DF, la solution gagnante contre
l'oïdium, le black-rot et le brenner.



PRODUITS POUR LES PROFESSIONNELS : UTILISEZ LES PRODUITS PHYTOPHARMACEUTIQUES AVEC PRÉCAUTION. AVANT TOUTE UTILISATION, LISEZ L'ÉTIQUETTE ET LES INFORMATIONS CONCERNANT LE PRODUIT.

Ses atouts

Dans la nature, un champignon *Strobilurus tenacellus* élimine les autres champignons en émettant une substance : la Strobilurine A. C'est de ce fongicide naturel qu'est dérivé le krésoxim-méthyl, matière active de **Stroby® DF.**



Le krésoxim-méthyl inhibe la respiration mitochondriale durant la phase de germination des spores, mais aussi lors du développement du mycélium et de la sporulation. Il s'agit d'une molécule à large spectre qui permet une efficacité à la fois sur **oidium**, **black-rot**, **excoriose** et **brenner**.

Ses particules lipophiles adhèrent fortement à la couche cireuse des feuilles ou des baies pour être, dès séchage de la bouillie, à l'abri du lessivage.

Préconisations d'emploi



Stroby® DF peut s'utiliser durant toute la période de risque oidium, de 4-5 feuilles (selon les régions et les cépages) à début véraison.

Stroby® DF **s'utilise en traitement préventif** et est particulièrement adapté à la gestion :

- des phases de grande sensibilité de la vigne (encadrement de floraison)
- de la phase plus précoce d'initiation de l'épidémie : la « phase silencieuse » (5-6 feuilles à 8-9 feuilles selon les vignobles et cépages).

La robustesse de Stroby® DF est particulièrement adaptée à la stratégie « Tôt et Fort » qui consiste à réaliser un premier traitement oidium dès la phase d'initiation de l'épidémie, pour éviter de laisser « entrer l'oidium » dans la parcelle.

Dans le cadre de la bonne gestion des modes d'action, BASF recommande une application par an, en incluant toutes les spécialités à base de strobilurines (Qol). Deux applications seront possibles - en particulier dans le cas de lutte conjointe oidium + black-rot - si l'une d'entre elles au moins est en association avec un partenaire anti-oidium à mode d'action différent (exemple : Stroby® DF/Produit X/Collis®).

Stroby® DF s'utilise contre le black-rot en préventif. Il est particulièrement adapté à la période de grande sensibilité des grappes, en particulier de la floraison à début véraison. Adapter la cadence en fonction de la pression maladie.

FICHE D'IDENTITÉ

Stroby® DF : marque déposée BASF.
AMM : 9700214.
Composition : 50 % krésoxim-méthyl.
Formulation : granulés dispersables.
Classement Toxicologique :

 
Attention

H351 : Susceptible de provoquer le cancer.
H400 : Très toxique pour les organismes aquatiques.
H410 : Très toxique pour les organismes aquatiques, entraîne des effets néfastes à long terme.

Usages et doses autorisés en vigne :
oidium : 0,2 kg/ha, **black-rot** : 0,2 kg/ha,
rougeot parasitaire : 0,2 kg/ha, **excoriose** : 0,02 kg/ha.
Délai d'emploi avant récolte : vigne : 35 jours.
Délai de rentrée dans les parcelles : 6 h.
Distance aux points d'eau : respecter une zone non traitée minimale de 5 m.
Conditionnement : bidon de 0,6 kg (groupage par 10).
Limite maximale de résidus : raisin : 1 mg/kg.
Nombre de traitements autorisés : 1 application ; 2 possibles si au moins 1 associée.
Conditions d'emploi : Gants en nitrile EN 374-3, bottes, combinaison de travail polyester/coton (65%/35%) déperlante, blouse Cat III type PB 3 manches longues, lunettes de sécurité ou écran facial. Stroby® DF est également autorisé sur olivier.

Collis® : 100 g/l Krésoxim-méthyl + 200 g/l Boscalid - AMM : 2060085
H351 Susceptible de provoquer le cancer - H400 Très toxique pour les organismes aquatiques - H410 Très toxique pour les organismes aquatiques, entraîne des effets néfastes à long terme.

 
Attention

