

# Ses atouts

## L'anti-mildiou vigne pénétrant à base de métirame et de cymoxanil

Association de cymoxanil et de métirame, Aviso®DF est particulièrement adapté aux traitements en pleine période de croissance de la vigne pour lutter contre le **mildiou** et le **black-rot**.

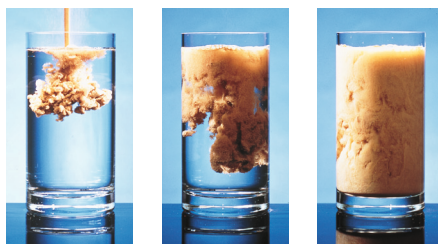
Aviso®DF a une action anti-mildiou **préventive** et **stoppante**, les interventions sont possibles jusqu'à 2 jours après le début d'une pluie contaminatrice.

Une pénétration très rapide met le produit à l'abri du lessivage après séchage de la bouillie de pulvérisation.

## Une formulation élaborée

La formulation DF : « le liquide sec » :

- Facile à doser.
- Bonne dispersion dans l'eau.
- Pas de poussière.
- Manipulation propre.
- Gestion facile des emballages.



Manipulation propre et facile.



# Préconisations d'emploi

## Période d'utilisation d'Aviso® DF

| <b>Mildiou, black-rot</b> |  |  |  |  |  |  |  |  |  |  |  |  |
|---------------------------|--|--|--|--|--|--|--|--|--|--|--|--|
|                           |  |  |  |  |  |  |  |  |  |  |  |  |

Période optimale

Aviso®DF peut s'utiliser durant toute la période de risque mildiou à la cadence 10-12 jours. En cas de traitement après une pluie contaminatrice, il convient ensuite de resserrer la cadence à 5-6 jours.

## Mise en œuvre

Remplir la cuve aux 3/4 d'eau, verser progressivement Aviso® DF sans utiliser le tamis. Finir de remplir la cuve. Mettre l'agitateur en marche.

FICHE D'IDENTITÉ

**Aviso®DF** : marque déposée BASF.

**Autorisation de vente N°** : 9200215.

**Composition** : 4,8 % cymoxanil\* + 57 % métirame.

**Formulation DF** : granulés dispersibles (WG).

**Classement toxicologique** :



Attention

H317 : Peut provoquer une allergie cutanée.

H361fd : Susceptible de nuire à la fertilité ou au fœtus.

H373 : Risque présumé d'effets graves pour les organes à la suite d'expositions répétées ou d'une exposition prolongée.

H400 : Très toxique pour les organismes aquatiques.

H410 : Très toxique pour les organismes aquatiques, entraîne des effets néfastes à long terme.

**Usages et doses autorisées vigne** :

**mildiou, black-rot** : 2,5 kg/ha. Aviso® DF est aussi homologué sur pomme de terre et tomate à 2,5 kg/ha.

**Nombre maximum de traitement par an** : 6.

**Délai d'emploi avant récolte** : 28 jours.

**Délai de rentrée dans les parcelles** : 48 heures.

**Distance aux points d'eau** : respecter une zone non-traitée de 5 mètres.

**Conditionnement** : sac de 2,5 kg.

**Limite maximale de résidus** :

**Cymoxanil** : 0,2 mg/kg, - **Métirame** : 5 mg/kg.

**Protection utilisateur lors de la préparation de la bouillie** :

Gants en nitrile EN 374-3, bottes, combinaison de travail polyester/coton (65%/35%) déperlante, blouse Cat III type PB 3 manches longues, lunettes de sécurité ou écran facial.

\* Cymoxanil (matière active du Curzate) de E.I. Du Pont de Nemours and Co (inc.).





# Vos avantages

## Efficacité

Aviso® DF permet une bonne protection des feuilles et des grappes grâce à la synergie entre les matières actives qui le composent.

## Simplicité

Aviso® DF s'utilise durant toute la période du risque mildiou à 10-12 jours.

Aviso® DF est rapidement à l'abri du lessivage, ce qui permet le traitement même par temps orageux.

## Fiabilité

Aviso® DF a un effet stoppant sur le mildiou. Il peut s'utiliser en curatif jusqu'à 2 jours après le début d'une pluie contaminatrice à condition ensuite de resserrer les cadences à 5-6 jours.






## Facilité d'emploi

L'excellente formulation d'Aviso® DF permet un dosage et une mise en œuvre aisés.


Une grande attention est portée au conditionnement d'Aviso® DF : les sacs ergonomiques de 2,5 kg sont faciles à manipuler.

## 10 gestes responsables et professionnels de la pulvérisation




### AVANT L'APPLICATION

-  **1** Stocker les produits dans un local phytosanitaire conforme et fermé à clé.
-  **2** Bien lire l'étiquette et les précautions d'emploi avant utilisation.
-  **3** Se protéger efficacement (gants, lunettes, masque, combinaison, bottes).
-  **4** Vérifier régulièrement et maintenir le bon état et le réglage du matériel d'application.
-  **5** Surveiller le remplissage de la cuve du pulvérisateur et ajuster le volume de bouillie (clapet anti-retour, dispositif de surverse).
-  **6** Rincer les emballages trois fois, vider l'eau de rinçage dans la cuve, ou utiliser l'incorporateur.

### PENDANT L'APPLICATION

-  **7** Ne pas traiter les cours d'eau et fossés en eau. Appliquer la bouillie dans les cultures par temps calme, sans vent fort pour éviter toute dérive de pulvérisation vers les fossés, cours d'eau, chemins, abords de ferme ou bâtiments.

### APRÈS L'APPLICATION

-  **8** Appliquer après dilution les fonds de cuve et les eaux de rinçage sur la parcelle.
-  **9** Nettoyer les équipements de protection. Se laver les mains. Prendre une douche.
-  **10** Recycler les emballages dans le cadre des collectes ADIVALOR. Prévenir les pollutions ponctuelles : traitement des effluents phytosanitaires, BASF France - Agro recommande Osmofilim®.

## Contacts utiles

|  |                     |   |
|--|---------------------|---|
| Informations techniques<br>Étiquettes et FDS | BASF<br>France-Agro | N°Azur 0 810 02 30 33 ou <a href="http://www.agro.basf.fr">www.agro.basf.fr</a> |
| Une question de santé                        | MSA                 | Phyt'attitude N° Vert 0 800 887 887   |
| En cas d'urgence<br>(incident ou accident)   | BASF<br>France-Agro | Service Sécurité 24h/24 : 01 49 64 57 33  |
| Collecte des<br>emballages vides             | ADIVALOR            | N°Azur 0 810 12 18 85 ou <a href="http://www.adivalor.fr">www.adivalor.fr</a>   |

AGENCE DUFRESNE CORRIGAN SCARLETT Aviso® DF - marque déposée BASF - Annule et remplace toute version précédente. Il appartient à l'utilisateur de ce produit de s'assurer, avant toute application, auprès du N° Azur BASF (0810023033) qu'il dispose bien de la dernière version à jour de ce document. Avant toute utilisation, assurez-vous que celle-ci est indispensable. Privilégiez chaque fois que possible les méthodes alternatives et les produits présentant le risque le plus faible pour la santé humaine et/ou animale et pour l'environnement, conformément aux principes de la protection intégrée, consultez <http://agriculture.gouv.fr/ecophyto>. Pour les usages autorisés, doses, conditions et restrictions d'emploi : se référer à l'étiquette du produit et/ou consulter [www.agro.basf.fr](http://www.agro.basf.fr) et/ou [www.phytodata.com](http://www.phytodata.com). BASF France SAS - Division Agro - 21, Chemin de la Sauvegarde - 69134 Ecully Cedex. 694VIFE1115R - Novembre 2015. Crédits photos : BASF, CCB. L'ABUS D'ALCOOL EST DANGEREUX POUR LA SANTÉ. À CONSOMMER AVEC MODÉRATION.

[www.agro.basf.fr](http://www.agro.basf.fr)

**BASF**  
We create chemistry



# Aviso® DF

## La polyvalence mildiou + black rot dès le début de saison.

**PRODUITS POUR LES PROFESSIONNELS : UTILISEZ LES PRODUITS PHYTOPHARMACEUTIQUES AVEC PRÉCAUTION. AVANT TOUTE UTILISATION, LISEZ L'ÉTIQUETTE ET LES INFORMATIONS CONCERNANT LE PRODUIT.**