

Vos avantages

Excellent dans la protection anti-mildiou, liée au triple mode d'action et à l'effet diffusant du DMM (diméthomorphe). Les nouvelles pousses sont protégées.

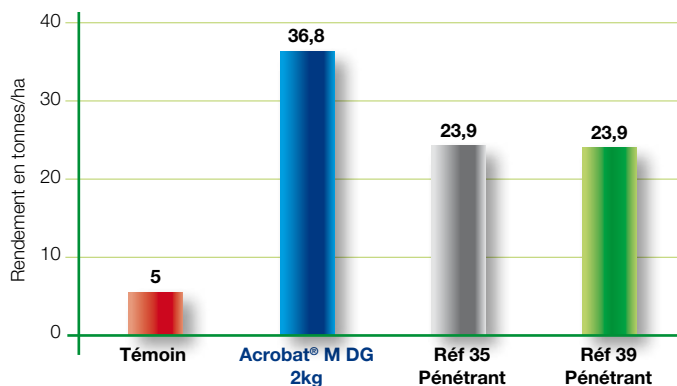
Irrigation : Non lessivable, et absorbé par la plante en moins d'une heure, le DMM est idéal pour programmer les irrigations et simplifier les chantiers.

Réduction du nombre de traitements, grâce à la longue durée d'action du DMM, mis à l'abri du lessivage une fois dans la plante.

Protection contre les jeunes infections.

Protection des tubercules, grâce à son effet anti-sporulant.

Rendement et qualité : Acrobat® M DG permet d'intervenir sur un sol sec, de réduire les pertes sur les passages de roues et de préserver la qualité des tubercules.



Variété : Bintje. Cadence : 3 à 7 jrs (T1 8 juin)

Essai Mildiou - 2007 - Ligny St Flochel (62) - Positionnement préventif
Pression exceptionnelle de Phytophthora infestans.

10 gestes responsables et professionnels de la pulvérisation

AVANT L'APPLICATION

- 1 ► Stocker les produits dans un local phytosanitaire conforme et fermé à clé. ✓
- 2 ► Bien lire l'étiquette et les précautions d'emploi. ✓
- 3 ► Se protéger efficacement (gants, lunettes, masque, combinaison, bottes). ✓
- 4 ► Vérifier régulièrement et maintenir le bon état et le réglage du matériel d'application. ✓
- 5 ► Surveiller le remplissage et ajuster le volume de bouillie (clapet anti-retour, dispositif de surverse). ✓
- 6 ► Rincer les emballages trois fois, vider l'eau de rinçage dans la cuve et recycler dans le cadre des collectes Adivalor. ✓

PENDANT L'APPLICATION

- 7 ► Appliquer la bouillie dans les cultures par temps calme, sans vent et éviter toute dérive de pulvérisation vers les fossés, cours d'eau, chemins, abords de ferme ou bâtiments. ✓

APRÈS L'APPLICATION

- 8 ► Appliquer après dilution les fonds de cuve et les eaux de rinçage sur la parcelle. ✓
- 9 ► Nettoyer les équipements de protection. Se laver les mains. Prendre une douche. ✓
- 10 ► Prévenir les pollutions ponctuelles : traitement des effluents phytosanitaires, BASF Agro recommande le procédé Osmofilm®. ✓

Contacts utiles

Informations techniques Etiquettes et FDS	BASF Agro	N°Azur 0 810 02 30 33 ou www.agro.basf.fr
Une question de santé	MSA	Phyt'Attitude N° Vert 0 800 887 887
En cas d'urgence (incident ou accident)	BASF Agro	Service Sécurité 24h/24 01 49 64 57 33
Collecte des emballages vides	ADIVALOR	N°Azur 0810 12 18 85 ou www.adivalor.fr

Janvier 2011. Annule et remplace toute version précédente. Il appartient à l'utilisateur de ce produit de s'assurer, avant toute application, auprès du N°Azur de BASF Agro qu'il dispose bien de la dernière version à jour de ce document. 204PDTFGEPO111R.

L'ORIGINAL
ACROBAT^M DG
Granulés dispersibles

BASF
The Chemical Company

**Fongicide
pour pommes de terre
de consommation, féculé,
primeur, plant.**

Protège les
nouvelles pousses

Diffuse dans la feuille
et protège de l'intérieur

Résistant
au lessivage

Triple mode
d'action

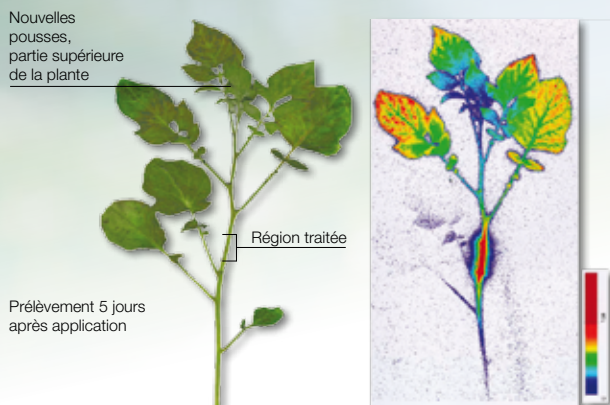
PRODUITS POUR LES PROFESSIONNELS : RESPECTER LES CONDITIONS D'EMPLOI

Ses atouts

PROTECTION COMPLÈTE :

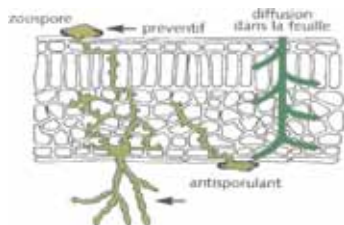
Acrobat® M DG perturbe la formation des parois cellulaires du mildiou à tous les stades de développement.

- **Préventif**, il empêche la germination des spores atteignant la plante.
- **Diffusant**, le DMM (diméthomorphe) diffuse dans les feuilles et vers les nouvelles pousses. Les jeunes infections sont détruites.



Appliqué à la base de la feuille, le DMM marqué au Carbone 14 diffuse dans les parties supérieures de la plante.

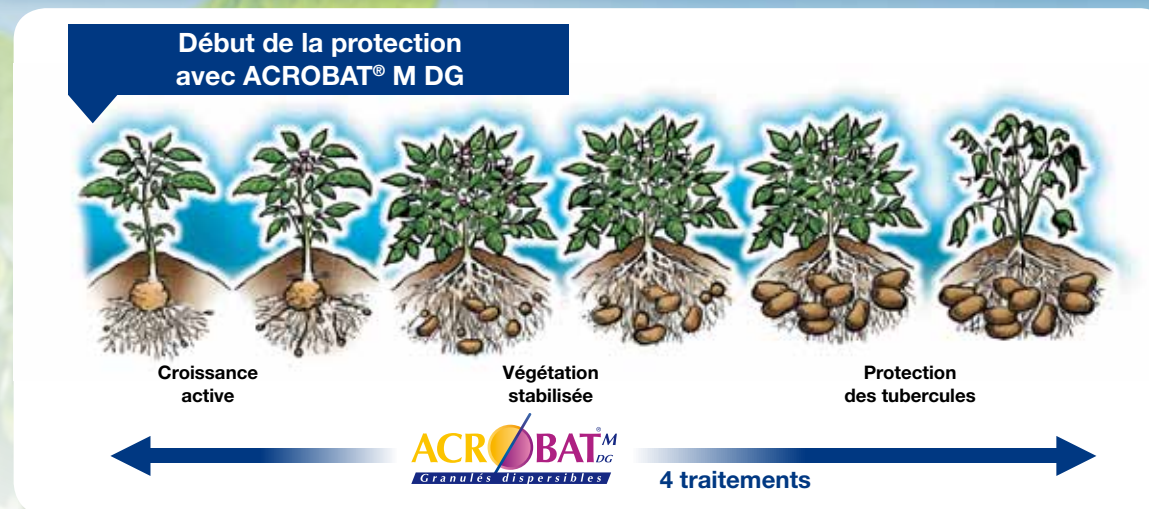
- **Anti-sporulant**, il empêche la formation de nouvelles spores. **Il en résulte une bonne protection des tiges, feuilles et tubercules.**



NON LESSIVABLE :

le DMM est absorbé dans la plante en moins d'une heure.

Préconisations d'emploi



4 applications au maximum dans un programme. Privilégier la période située entre la croissance active et la période de protection des tubercules.

- **Traiter préventivement**, à la cadence de 7 jours (après la floraison, en situation de faible pression, la cadence pourra être portée à 10 jours).
- **Dose** : 2 kg/ha.

Usages et doses autorisés, nombre maximum d'applications par an, délais d'emploi avant récolte et zone non traitée :

Cultures	Maladies	Doses autorisées	Nb trait./an	ZNT	DAR
Pomme de terre	mildiou	2,0 kg/ha	4	5 m	7 j
Vigne	mildiou black-rot	2,5 kg/ha	3	5 m	28 j
Tabac	mildiou	2,5 kg/ha	2	5 m	21 j
Pavot-oielette	mildiou	2,0 kg/ha	2	5 m	60 j

■ ACROBAT® M DG :

Marque déposée BASF

■ Autorisation de vente N° :

9600103

■ Composition :

9% de diméthomorphe + 60% de mancozèbe

■ Formulation :

WG, granulés dispersibles

■ Classement toxicologique :

Xn : nocif . N : dangereux pour l'environnement - R37 : irritant pour les voies respiratoires - R43 : peut entraîner une sensibilisation par contact avec la peau - R 63 : risque possible pendant la grossesse d'effets néfastes pour l'enfant - R 50/53 : très toxique pour les organismes aquatiques, peut entraîner des effets néfastes à long terme pour l'environnement aquatique.

■ Délai de rentrée dans les parcelles : 48 heures.

■ Conditionnements : 5 et 10 kg.

■ **Protection de l'utilisateur** : Porter des gants et un vêtement de protection pendant toutes les opérations de mélange de chargement et de traitement. Gants en nitrile ou néoprène EN 374, lunettes de sécurité ou visière EN 166, masque A2 P3, bottes de protection marquage S5 ou P5, vêtements de travail de niveau de protection 4. Dangereux - Avant toute utilisation, lire attentivement l'étiquette et respecter strictement les usages, doses, conditions et précautions d'emploi.