



Korema®

INNOVATION

L'excellence fongicide toutes céréales

BASF
The Chemical Company



Korema®

INNOVATION

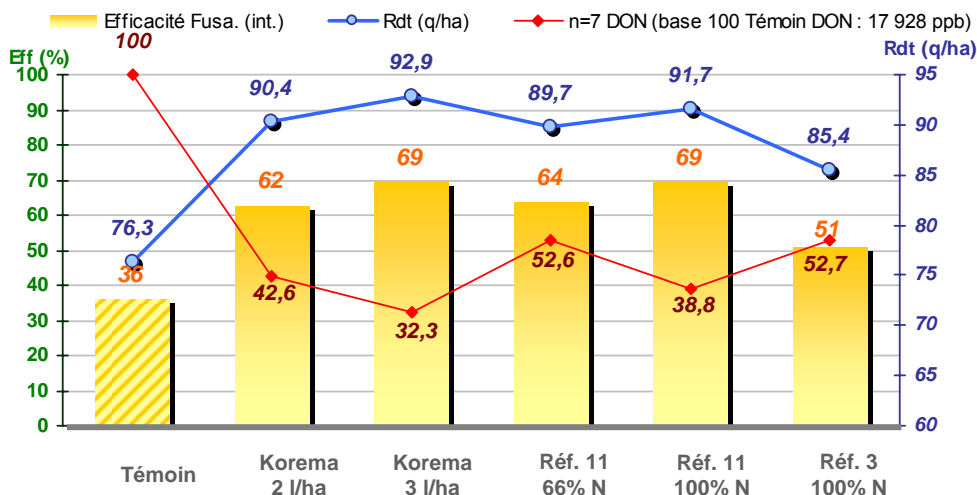
Un nouveau standard de la qualité sanitaire pour blé et triticales

ÉPi

Fusariose (*F. graminearum*)



N=9 Europe 2008-2010 Application BBCH 59-65



2 à 2,4 l/ha pour l'exigence qualité sanitaire



Korema®

INNOVATION

L'innovation qui se voit !

Usages et doses autorisés

Cultures	Maladie	Doses	ZNT
Blés	Septoriose Rouille jaune Rouille brune Fusarioses sur épis Helminthosporiose	3 l/ha	50 m
Triticale	Septorioses Rouille jaune rouille Brune Fusarioses sur épis	3 l/ha	50 m
Orges	Rhynchosporiose Helminthosporiose (D Teres) Rouille naine	2 l/ha	20 m
Seigle	Rhynchosporiose Rouille brune	2 l/ha	20 m
Avoines	Rouille couronnée	3 l/ha	50 m



® marques déposées BASF. - Dangereux - Respecter les précautions d'emploi, lire attentivement l'étiquette avant toute utilisation. Décembre 2010 annule et remplace toute version précédente. Il appartient à l'utilisateur de ces produits, de s'assurer avant toute application, auprès du N°Azur BASF AGRO -0810 023 033- qu'il dispose bien de la dernière version à jour de ce document. REF 153FCFGE12100UEST

PRODUITS POUR LES PROFESSIONNELS : RESPECTER LES CONDITIONS D'EMPLOI



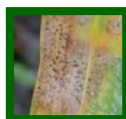
Korema®

INNOVATION

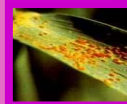
L'excellence fongicide toutes céréales

BASF
The Chemical Company

Korema®
INNOVATION

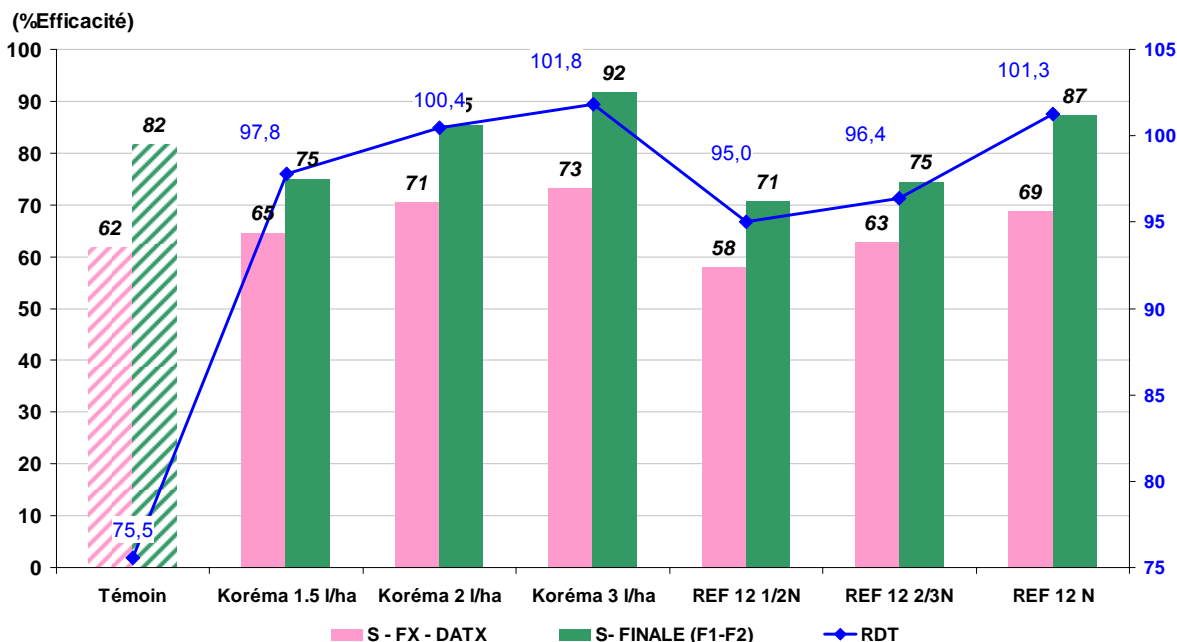


Haut niveau de protection
septoriose et rouille brune



FEUILLE

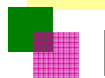
une dose – une promesse



1,8 à 2 l/ha selon le risque et le programme

Points forts à retenir :

- ① Bénéfices rendements d'une formulation de pointe
- ② Curativité
- ③ Polyvalence septo - rouille
- ④ Souplesse de positionnement
- ⑤ Homologué toutes céréales : blés, triticales, orges, avoine et seigle



Korema®
INNOVATION

La nouvelle référence efficacité et
rentabilité

■ Autorisation de vente : n°2090092.

■ **Composition** : 37,5 g/L d'époxiconazole + 27,5 g/L de metconazole. ■ **Formulation** : Concentré émulsionnable (EC). ■ **Usages et doses autorisés** : voir tableau recto. ■ **Classement** : Xn : Nocif. N : Dangereux pour l'environnement. R40 : Effet cancérogène suspecté : preuves insuffisantes. R43 : Peut entraîner une sensibilisation par contact avec la peau. R51/53 : Toxique pour les organismes aquatiques, peut entraîner des effets néfastes à long terme pour l'environnement aquatique.

■ **Conditions d'emploi** : Pour protéger les organismes aquatiques, respecter une zone non traitée de 50 mètres (pour une dose d'emploi de 3 l/ha) ou de 20 mètres (pour une dose d'emploi de 2 l/ha) par rapport aux points d'eau. Pour protéger les arthropodes et les plantes non-cibles, respecter une zone non traitée de 5 mètres en bordure d'une aire non cultivée adjacente.

■ **Nombre maximum d'applications** : 2/an. ■ **Délai avant récolte** : 35 jours. ■ **Délai de rentrée dans la parcelle** : 48 heures. ■ **Délai entre 2 applications sur blés** : 21 jours ■ **Protection utilisateur lors manipulation produit** : gants en nitrile ou néoprène EN374, lunettes de sécurité, masque jetable de type P3, bottes de protection marquage S5 ou P5, vêtement de travail de niveau de protection 4.