

Pack Juventus[®] + Bravo^{®*}

Un autre regard sur la performance

BASF
We create chemistry

LES CLES DE LA PROTECTION FONGICIDE



Haute protection contre septoriose

- la maladie n°1 des blés



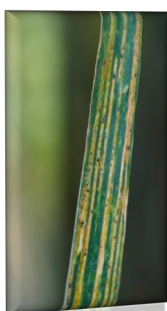
Réflexion 'programme fongicide'

- Intégration du T1 dans le programme
- Gestion des modes d'action

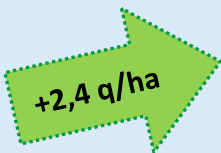


Gestion du complexe maladies feuilles :

- par le choix variétal
- par le choix produit T1
- par un programme fongicide feuilles adapté



LES ATOUTS DE JUVENTUS[®] + BRAVO^{®*}

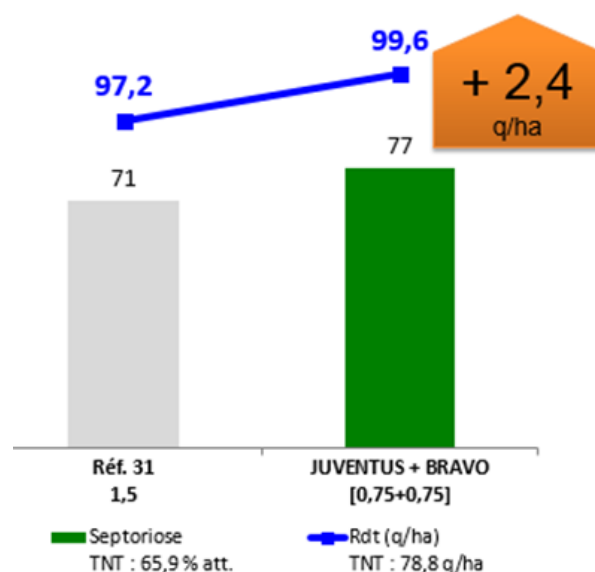
- **LA référence efficacité** sur septoriose pour le T1
- **Gain de rendement** par rapport à la réf. Tz+CRL :

- **Une efficacité rouille jaune** du niveau de la réf. 31
- **Facile à intégrer** dans les programmes :
 - Alternance des modes d'action,
 - Facile et souple à doser et positionner.



SUR SEPTORIOSE...

Une efficacité remarquable pour les gains nets supérieurs à la référence triazole + chlorothalonil de T1

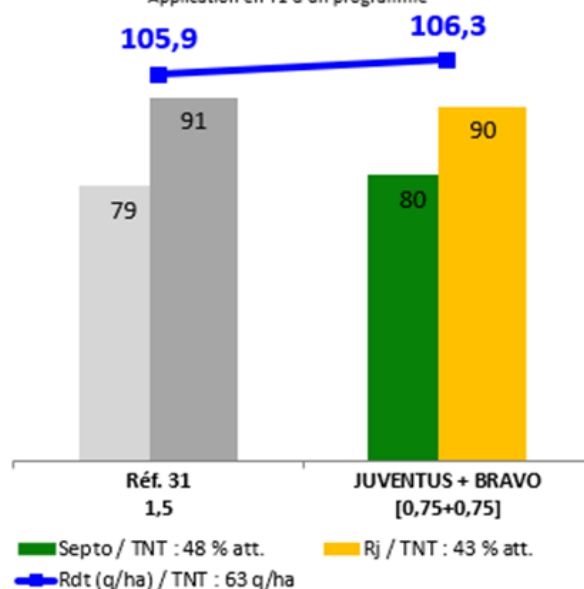
Septoriose
n=35 essais – 2013 – 2014 – 2015
Application en T1 d'un programme



SUR COMPLEXE MALADIES...

Positionné en programme, un contrôle efficace du complexe maladies

Septoriose + Rouille jaune ou brune
n=18 essais – 2014 – 2015
Application en T1 d'un programme



PRODUITS POUR LES PROFESSIONNELS : UTILISEZ LES PRODUITS PHYTOPHARMACEUTIQUES AVEC PRÉCAUTION. AVANT TOUTE UTILISATION, LISEZ L'ÉTIQUETTE ET LES INFORMATIONS CONCERNANT LE PRODUIT.

Pack Juventus® + Bravo®*

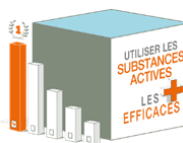
Un autre regard sur la performance

UNE SOLUTION D'ALTERNANCE...

Juventus® + Bravo® est une association performante à la base d'un des meilleurs triazoles du marché

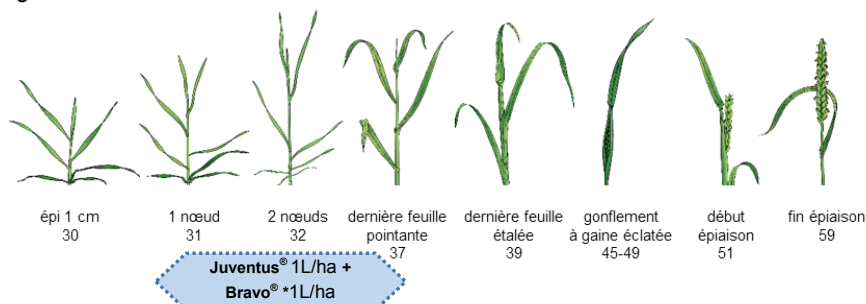
- le **metconazole**, un des 3 triazoles les plus efficaces sur septoriose et rouilles. Il pénètre dans la feuille pour une protection préventive et curative de haut niveau.
- le **chlorothalonil**, multisite de surface, pour une protection préventive complémentaire et une diversification des modes d'action.

La garantie de formulations reconnues et appréciées au travers des marques originales



RECOMMANDATION D'UTILISATION

Juventus® + Bravo® se positionne en T1 dans le cadre d'un programme fongicide. La dose sera adaptée à la pression maladie et au type de programme



Ce pack est utilisable pour lutter contre les maladies sur lesquelles les 2 produits sont autorisés (usages communs), ou pour lutter contre un complexe maladies où l'un et/ou l'autre sont homologués sur les pathogènes distincts (usages différents).

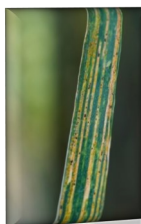
10 gestes responsables et professionnels de la pulvérisation

AVANT L'APPLICATION

- 1 Stocker les produits dans un local phytosanitaire conforme et fermé à clé.
- 2 Bien lire l'étiquette et les précautions d'emploi avant utilisation.
- 3 Se protéger efficacement (gants, lunettes, masque, combinaison, bottes).
- 4 Vérifier régulièrement et maintenir le bon état et le réglage du matériel d'application.
- 5 Surveiller le remplissage de la cuve du pulvérisateur et ajuster le volume de bouillie (clapet anti-retour, dispositif de surverse).
- 6 Rincer les emballages trois fois, vider l'eau de rinçage dans la cuve, ou utiliser l'incorporeur.

PENDANT L'APPLICATION

- 7 Ne pas traiter les cours d'eau et fossés en eau. Appliquer la bouillie dans les cultures par temps calme, sans vent fort pour éviter toute dérive de pulvérisation vers les fossés, cours d'eau, chemins, abords de ferme ou bâtiments.



Avant toute utilisation, assurez-vous que celle-ci est indispensable. Privilégiez chaque fois que possible les méthodes alternatives et les produits présentant le risque le plus faible pour la santé humaine et animale et pour l'environnement, conformément aux principes de la protection intégrée, consultez <http://agriculture.gouv.fr/ecophyto>. Usages, doses conditions et restrictions d'emploi : se référer à l'étiquette du produit et/ou www.agro.basf.fr

® : marque déposée BASF - 10/2015 - ®* : Bravo® : marque enregistrée d'une société du groupe Syngenta. Annule et remplace toute version précédente. Il appartient à l'utilisateur de ce produit de s'assurer, avant toute application, auprès du N° Azur BASF qu'il dispose bien de la dernière version à jour de ce document. REF 641CFE1115OUEST

BASF France S.A.S Division Agro - 21 chemin de la Sauvegarde - 69134 ECULLY Cedex - Tél. 04 72 32 45 45 - www.agro.basf.fr

Juventus® : AMM : n° 2010280
Composition : 90 g/L de metconazole.
Formulation : concentré émulsionnable (EC)
Usages autorisés, doses et DAR :

	Usages autorisés	Doses	DAR
Avoine	rouilles couronnées	1 L/ha	35 j
Blés, Triticale, Épeautre	fusarioses sur épis, oïdium, rouilles brune et jaune, septoriose	1 L/ha	35 j
Orges	Rouille naine, oïdium, rhynchosporiose	1 L/ha	35 j
Seigle	rouille brune, rhynchosporiose	1 L/ha	35 j
Autres usages	se reporter à l'étiquette		

Classement :



Mention d'avertissement : **Attention**

H319 : Provoque une sévère irritation des yeux.

H335 : Peut irriter les voies respiratoires.

H373 : Risque présumé d'effets graves pour les organes (reins) à la suite d'expositions répétées ou d'une exposition prolongée.

H361d : Susceptible de nuire au fœtus.

H411 : Toxique pour les organismes aquatiques, entraîne des effets néfastes à long terme.

Zone non traitée : 5 mètres végétalisés pour les céréales (distance par rapport aux points d'eau). Pour protéger les arthropodes non-cibles, respecter une zone non traitée de 5 m par rapport à la zone non cultivée adjacente.

Délai de rentrée dans les parcelles : 24 heures après traitement.

Nombre maximale d'applications : 1/an

Protection utilisateur lors de la manipulation de Juventus® + Bravo® : gants en nitrile EN374, bottes, combinaison de travail polyester/coton (65%/35%) déperlante, blouse cat. III type PB3 manches longues, lunettes de sécurité ou écran facial, masque de type A2P3

Bravo® : AMM : n° 2110096

Composition : 500 g/L de chlorothalonil.

Formulation : suspension concentrée (SC)

Usages autorisés, doses et DAR :

	Usages autorisés	Doses	DAR
Blés, Triticale	septoriose	1,5 L/ha	56 j
Orges	rhynchosporiose, ramulariose, grillures de l'orge	2 L/ha	

Sur blés : 2 applications par an maximum. Application à la dose de 1 l/ha entre les stades BBCH 31-39 / application à la dose de 1,5 l/ha entre les stades BBCH 39-69.

Stade d'application : du stade BBCH 31 jusqu'au stade BBCH 69.

Sur orges : Une application par an entre les stades BBCH 39 et 51.

Classement :



Mention d'avertissement : **Attention**

H317 : Peut provoquer une allergie cutanée.

H319 : Provoque une sévère irritation des yeux.

H332 : Nocif par inhalation.

H335 : Peut irriter les voies respiratoires.

H351 : Susceptible de provoquer le cancer.

H400 : Très toxique pour les organismes aquatiques.

H410 : Très toxique pour les organismes aquatiques, entraîne des effets néfastes à long terme.

Zone non traitée : 5 mètres (distance par rapport aux points d'eau).

Pour protéger les arthropodes non-cibles, respecter une zone non traitée de 5 m par rapport à la zone non cultivée adjacente.

Délai de rentrée dans les parcelles : 48 heures après traitement.

Sur blé, pour protéger les eaux souterraines, ne pas appliquer la préparation Bravo® ou toute autre préparation à base de chlorothalonil à une dose annuelle totale supérieure à 1250 g/ha, sans dépasser 500 g/ha pour une application aux stades BBCH 31-39 et 750 g/ha pour une application à partir du stade BBCH 39. Sur orge, pour protéger les eaux souterraines, ne pas appliquer la préparation BRAVO ou toute autre préparation à base de chlorothalonil à une dose supérieure à 1000 g/ha et après le stade BBCH 39.

APRÈS L'APPLICATION

- 8 Appliquer après dilution les fonds de cuve et les eaux de rinçage sur la parcelle.
- 9 Nettoyer les équipements de protection. Se laver les mains. Prendre une douche.
- 10 Recycler les emballages dans le cadre des collectes ADIVALOR. Prévenir les pollutions ponctuelles : traitement des effluents phytosanitaires, BASF recommande Osmofil®.

CONTACTS UTILES

Informations techniques FDS	BASF	N° Azur 0 810 02 30 33 ou www.agro.basf.fr
Une question de santé	MSA	Phytitude N° Vert 0 800 887 887
En cas d'urgence (incident ou accident)	BASF	Service Sécurité 24h/24 : 01 49 64 57 33
Collecte des emballages vides	ADIVALOR	N° Azur 0 810 12 18 85 ou www.adivalor.fr