

JAVA TOP®

L'offre économique performance sur le complexe pied-feuille des céréales

BASF
The Chemical Company

Un spectre d'action complet pour lutter contre toutes les maladies de début de cycle



produit	matière active	Piétin verse	Oïdium	Septoriose	Rouille jaune	Rouille brune
JAVA TOP®	83 g/L époxiconazole + 100 g/L métrafénone	1,5L/ha	1,5L/ha	1,5L/ha	1,5L/ha	1,5L/ha

Bonne efficacité
 Efficacité moyenne
 Faible efficacité
 Produit non autorisé

Homologué sur BLÉS, ORGES, TRITICALE, SEIGLE, AVOINE

Un produit unique pour réussir son T1

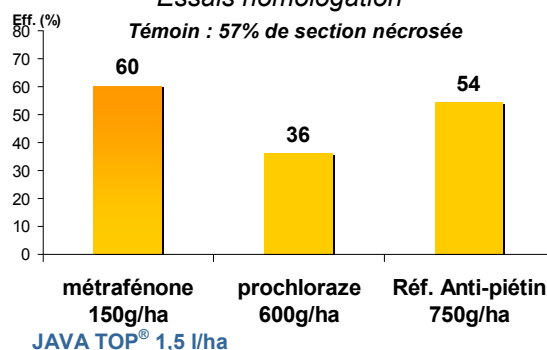
La **septoriose** et le **piétin verse** sont souvent très préjudiciables pour le rendement. **Des pertes de + de 5 q/ha** sont observées **en l'absence d'un premier traitement** fongicide. Dans ce contexte, les programmes à base de JAVA TOP®, polyvalent sur ces deux maladies, permettent un excellent retour sur investissement.

Efficacité piétin verse (%)

N = 60 essais

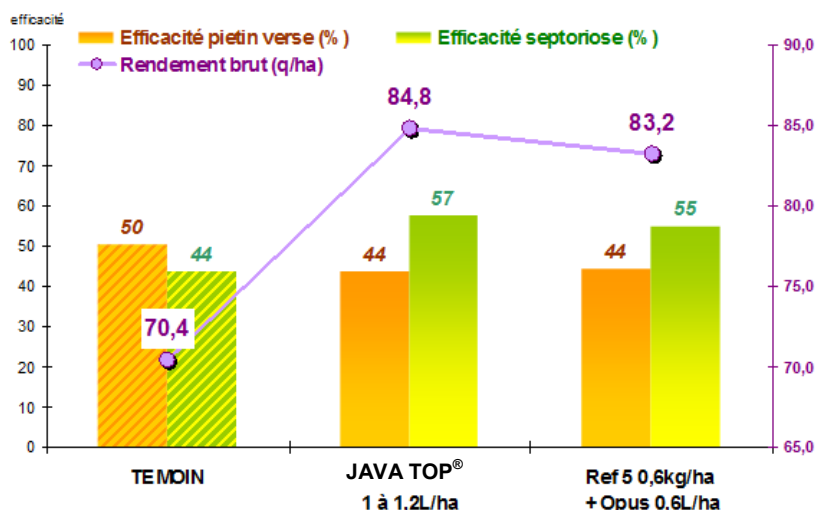
Essais homologation

Témoin : 57% de section nécrosée



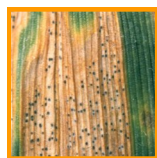
Efficacité piétin verse et septoriose (%)

N = 9 essais BASF Comparaison T1 (1-2 nœud)



PRODUITS POUR LES PROFESSIONNELS : UTILISEZ LES PRODUITS PHYTOPHARMACEUTIQUES AVEC PRÉCAUTION. AVANT TOUTE UTILISATION, LISEZ L'ÉTIQUETTE ET LES INFORMATIONS CONCERNANT LE PRODUIT.

La protection fongicide doit en priorité se raisonner avant l'apparition des symptômes.

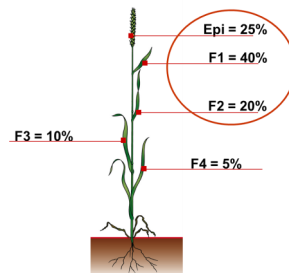


La septoriose contamine les feuilles supérieures de la céréale par effet «splashing» des gouttes de pluie à partir des feuilles du bas.

■ Il est important d'éviter la mise en place d'un « pied de cuve » sur les feuilles basses.

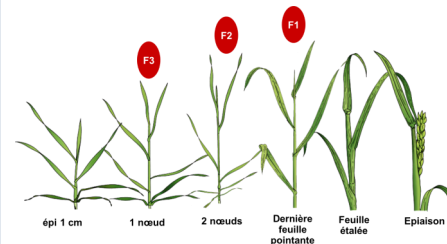
La F2 contribue à 85% du rendement avec la F1 et l'épi.

Contribution au rendement



■ Il convient donc de protéger la F2 des maladies comme la septoriose et la rouille brune.

Dès le stade 2 nœuds de la céréale, la F2 est présente. Il s'agit alors de la dernière feuille sortie.



■ Il est nécessaire de construire la protection fongicide avant le stade 2 nœuds.

JAVA TOP® : Un outil pour raisonner la protection fongicide en T1

Évaluer le risque agronomique **piétin verse**

Grille d'évaluation ARVALIS

Potentiel infectieux sol, type de sol, date de semis, sensibilité variétale

Risque faible

Risque moyen

Risque fort

JAVA TOP®

0,9 à 1,1 l/ha

Cible septoriose

JAVA TOP®

1 à 1,2 l/ha

Stade 1 à 2 nœuds

JAVA TOP®

1,2 à 1,5 l/ha

Stade 1 nœud

Sur oïdium et sur rouille jaune, dans les situations à risques, traiter dès l'apparition des premiers symptômes

Fiche d'identité

® marque déposée BASF : JAVA TOP®. Autorisation de vente : n° 2090172.
Composition : 83 g/L d'époxiconazole + 100 g/L de métrifène. **Formulation** : solution concentrée (SC). **Usages** : Blés : septorioses, rouille brune, rouille jaune, piétin-verse, oïdium*. Orbes : helminthosporiose, rhynchosporiose, rouille naine, piétin-verse, oïdium. Avoine : rouille couronnée, piétin-verse, oïdium. Seigle : rhynchosporiose, rouille brune. Triticale : septorioses, rouille brune, rouille jaune, piétin-verse, oïdium. **Dose autorisée** : 1,5 L/ha. **Nombre maximum d'application** : 1/an. **Classement** : ATTENTION ⚠, H319 : Provoque une sévère irritation des yeux. H351 : Susceptible de provoquer le cancer. H361fd : Susceptible de nuire à la fertilité. Susceptible de nuire au fœtus. H412 : Nocif pour les organismes aquatiques, entraîne des effets néfastes à long terme. **Zone non traitée** : Pour protéger les organismes aquatiques, respecter une zone non traitée de 20 mètres par rapport aux points d'eau. **Délai de rentrée dans la parcelle** : 6 heures après traitement. **Délai avant récolte** : 35 jours. **Protection utilisateur lors de la manipulation produit** : gants en nitrile ou néoprène EN374, lunettes de sécurité, masque jetable de type P3, bottes de protection marquage S5 ou P5, vêtement de travail de niveau de protection 4.

* Compte tenu du développement de souches résistantes d'oïdium sur blé, utiliser Javatop® associé à un autre mode d'action efficace sur ce pathogène aux doses appropriées. (se référer à la réglementation mélange en vigueur).

OPUS® - 125g/l époxiconazole - N° AMM 9200018 - N - Xn - R40 - R62 - R63 - R50/53

10 gestes responsables et professionnels de la pulvérisation

AVANT L'APPLICATION

- 1 Stocker les produits dans un local phytosanitaire conforme et fermé à clé.
- 2 Bien lire l'étiquette et les précautions d'emploi.
- 3 Se protéger efficacement (gants, lunettes, masque, combinaison, bottes).
- 4 Vérifier régulièrement et maintenir le bon état et le réglage du matériel d'application.
- 5 Surveiller le remplissage et ajuster le volume de bouillie (clapet anti-retour, dispositif de surverse).
- 6 Rincer les emballages trois fois, vider l'eau de rinçage dans la cuve et recycler dans le cadre des collectes Adivalor.

PENDANT L'APPLICATION

- 7 Appliquer la bouillie dans les cultures par temps calme, sans vent et éviter toute dérive de pulvérisation vers les forêts, cours d'eau, chemins, abords de ferme ou bâtiments.

APRÈS L'APPLICATION

- 8 Appliquer après dilution les fonds de cuve et les eaux de rinçage sur la parcelle.
- 9 Nettoyer les équipements de protection. Se laver les mains. Prendre une douche.
- 10 Prévenir les pollutions ponctuelles : traitement des effluents phytosanitaires. BASF Agro recommande le procédé Cissudat®.

Contacts utiles

Informations techniques Étiquettes et FDS	BASF Agro	N°Azur 0 810 02 30 33 ou www.basf-agro.fr
Une question de santé	MSA	Phyt'Attitude N° Vert 0 800 887 887 APPEL GRATUIT DEPUIS UN POSTE FIXE
En cas d'urgence (incident ou accident)	BASF Agro	Service Sécurité 24h/24 01 49 64 57 33
Collecte des emballages vides	ADIVALOR	N°Azur 0610 12 18 85 ou www.adivalor.fr

Avant toute utilisation, lire attentivement l'étiquette et respecter strictement les usages, doses, conditions et précautions d'emploi. Lors de la manipulation des produits, gants en nitrile ou néoprène (EN 374), lunettes de sécurité, masque ou de mi-masque avec cartouche filtrante A2 P3, bottes de protection marquage S5 ou P5, vêtements de travail de niveau de protection 4. Mars 2012. Annule et remplace toute version précédente. Il appartient à l'utilisateur de ce produit de s'assurer avant toute application, auprès du N° Azur BASF AGRO 0810 023 033 qu'il dispose bien de la dernière version à jour de ce document. REF 811CFE0313NORD