

Ibex®

Nouveau fongicide betteraves et protéagineux

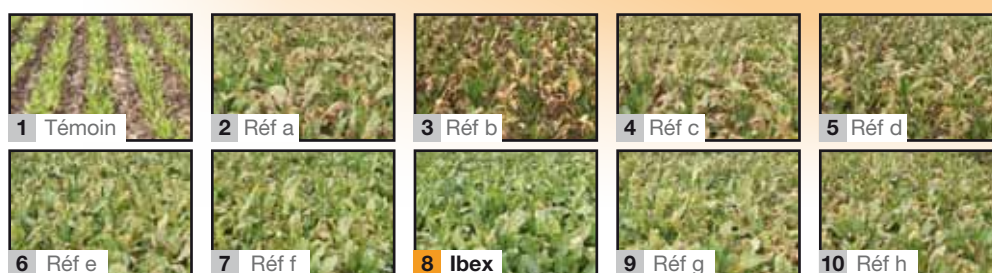
LES CULTURES

	Betteraves	Pois Protéagineux	Féveroles
Maladies	Cercosporiose Rouille Ramulariose Oïdium	Anthraxnose Rouille Botrytis Oïdium	Anthraxnose Rouille
Dose Homologuée	1 L/Ha	0,75 L/Ha	0,75 L/Ha
Préconisations	Le 1 ^{er} passage : 1 L/Ha	0,5 L à 0,75 L/Ha	0,5 L/Ha

LES ATOUTS

> Sur betteraves

La nouvelle référence efficacité sur cercosporiose



> Sur pois protéagineux et féveroles

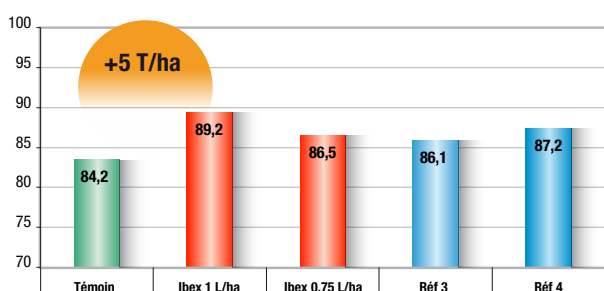
Le + rendement, l'efficacité anthracnose



Expérimentation Cristal Union VOUE 2010

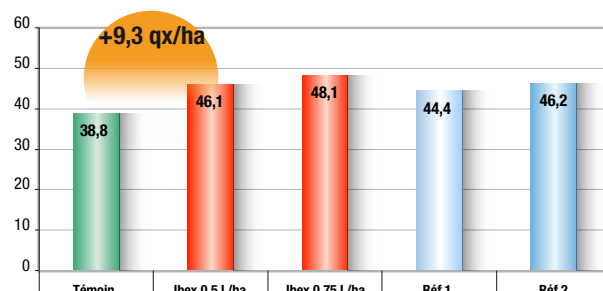
LES PREUVES

> Rendement betteraves (T/ha)



Résultats 6 essais BASF de 2003 à 2010 sur cercosporiose

> Rendement pois protéagineux (Qx/ha)



Résultats 11 essais BASF sur anthracnose
(programme en 2 applications)

Carte d'identité

- **Marque déposée BASF** : Ibex®
- **Autorisation de vente N°** : 2020429
- **Composition** : 50 g/L d'epoxiconazole + 133 g/L de pyraclostrobine
- **Formulation** : suspo-emulsion (SE)
- **Conditionnement** : bidons de 5 litres
- **Usages et doses autorisées** :
 - Betteraves : cercosporiose, oïdium, ramulariose, rouille : 1 L/ha
 - Pois protéagineux d'hiver et de printemps : Anthracnose, rouille, pourriture grise, oïdium : 0,75 L/ha
 - Féveroles : anthracnose, rouille : 0,75 L/ha
 - Lupin : anthracnose : 0,75 L/ha
- **Classement toxicologique** :
 - N – Dangereux pour l'environnement.
 - Xn – Nocif.
 - R20/22 : nocif par inhalation et ingestion.
 - R38 : Irritant pour la peau.
 - R40 : Effets cancérigène suspecté ; preuves insuffisantes.
 - R50/53 : Très toxique pour les organismes aquatiques. Peut entraîner des effets néfastes à long terme pour l'environnement aquatique.
- **Délai d'emploi avant récolte** :
 - Betteraves : 28 jours.
 - Pois protéagineux d'hiver et de printemps, féveroles, lupin : 35 jours.
- **Nombre de traitement par an** :
 - Betteraves : 2 mais traitement unique en cas d'arrachage précoce avant le 10 octobre ou apparition tardive des maladies après le 10 août. Intervalle de 28 jours minimum entre les applications.
 - Pois protéagineux d'hiver et de printemps, féveroles, lupin : 2. Intervalle de 21 jours minimum entre les applications.
- **Distance aux points d'eau** : 5 m – Zone non traitée / plantes non cibles : 5 mètres
- **Délai de rentrée dans la culture** : 24 heures
- **Protection utilisateur lors de la manipulation du produit** : gants en nitrile ou néoprène EN374, lunettes de sécurité, masque jetable de type P3, bottes de protection marquage S5 ou P5, vêtement de travail de niveau de protection 4

Avant toute utilisation de Ibex®, s'assurer de son adéquation avec votre filière de production et avec les recommandations officielles régionales.



www.agro.basf.fr

Edition septembre 2011 - Annule et remplace toute version précédente. Il appartient à l'utilisateur final de ce produit de s'assurer, avant toute application, auprès du n° AZUR BASF Agro qu'il dispose bien de la dernière version à jour de ce document. Dangereux - Respecter les précautions d'emploi, lire attentivement l'étiquette avant toute utilisation – 323MCLHBED0811R

Ibex®

10 gestes responsables et professionnels de la pulvérisation




AVANT L'APPLICATION

- 1  Stocker les produits dans un local phytosanitaire conforme et fermé à clé. ✓
- 2  Bien lire l'étiquette et les précautions d'emploi. ✓
- 3  Se protéger efficacement (gants, lunettes, masque, combinaison, bottes). ✓
- 4  Vérifier régulièrement et maintenir le bon état et le réglage du matériel d'application. ✓
- 5  Surveiller le remplissage et ajuster le volume de bouillie (clapet anti-retour, dispositif de surverse). ✓
- 6  Rincer les emballages trois fois, vider l'eau de rinçage dans la cuve et recycler dans le cadre des collectes Adivalor. ✓

PENDANT L'APPLICATION

- 7  Appliquer la bouillie dans les cultures par temps calme, sans vent et éviter toute dérive de pulvérisation vers les fossés, cours d'eau, chemins, abords de ferme ou bâtiments. ✓

APRÈS L'APPLICATION

- 8  Appliquer après dilution les fonds de cuve et les eaux de rinçage sur la parcelle. ✓
- 9  Nettoyer les équipements de protection. Se laver les mains. Prendre une douche. ✓
- 10  Prévenir les pollutions ponctuelles : traitement des effluents phytosanitaires, BASF Agro recommande le procédé Osmofilm®
* Marque déposée Sté PANTEK France ✓

Contacts utiles

Informations techniques Etiquettes et FDS	BASF Agro	N°Azur 0 810 02 30 33 ou www.agro.basf.fr
Une question de santé	MSA	Phyt'attitude N° Vert 0 800 887 887 <small>APPEL GRATUIT DEPUIS UN POSTE FIXE</small>
En cas d'urgence (incident ou accident)	BASF Agro	Service Sécurité 24h/24 01 49 64 57 33
Collecte des emballages vides	ADIVALOR	N°Azur 0810 12 18 85 <small>PREZ APPEL LOCAL</small> ou www.adivalor.fr

PRODUITS POUR LES PROFESSIONNELS : UTILISEZ LES PRODUITS PHYTOPHARMACEUTIQUES AVEC PRÉCAUTION. AVANT TOUTE UTILISATION, LISEZ L'ÉTIQUETTE ET LES INFORMATIONS CONCERNANT LE PRODUIT.