

Fongicide vigne

HEXAGON®

BASF
The Chemical Company

**Recommandé
contre l'oïdium**



Pourquoi Hexagon® ?

● Hexagon® : un produit puissant pour la lutte contre l'oïdium.

Hexagon®, association du krésoxim-méthyl et du boscalid, 2 molécules à haut niveau d'efficacité contre l'oïdium, est actif à chacun des stades de développement du champignon.

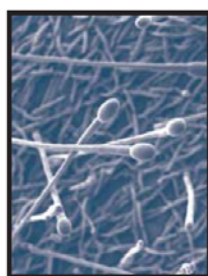
	Krésoxim-méthyl	boscalid
Germination	●	●
Développement des tubes germinatifs		●
Formation des appressoria		●
Croissance mycélienne	●	●
Sporulation	●	



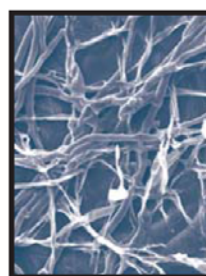
Conidie terrain



Conidie traitée



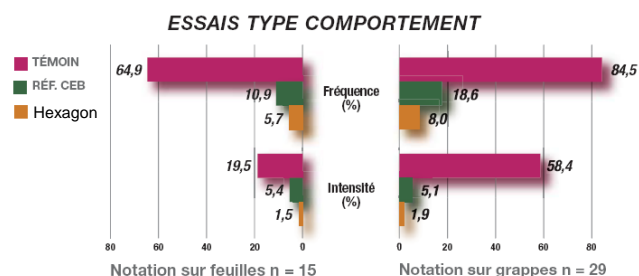
Mycélium terrain avec conidiophores



Mycélium détruit sans organe reproducteur

Collaboration avec le laboratoire de microscopie électronique de l'université de Bâle (Suisse) et l'Institut de Viticulture de Fribourg (Allemagne).

● L'efficacité préventive à la cadence de 14 jours.



29 essais réalisés entre 1999 et 2005 permettent d'apprécier le haut niveau d'efficacité de l'Hexagon®.

Essais, BASF Agro, SPV, ITV.
5 à 7 applications à cadence 14 jours.

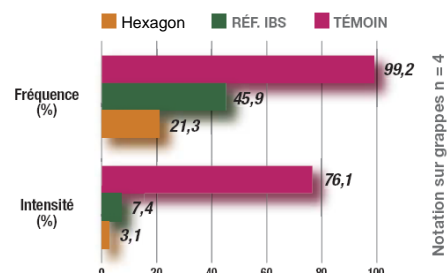
● Une curativité de haut niveau

Au delà de l'efficacité préventive, Hexagon® fait preuve d'une efficacité curative appréciable en pratique.

Ces 4 essais d'évaluation de l'Hexagon® en reprise de traitement en début de saison permettent d'apprécier la curativité de l'Hexagon®.

Essais BASF Agro réalisés en 2002 et 2005, 2 à 3 applications en reprise de traitement à cadence 14 jours

REPRISE DE TRAITEMENT EN CURATIF



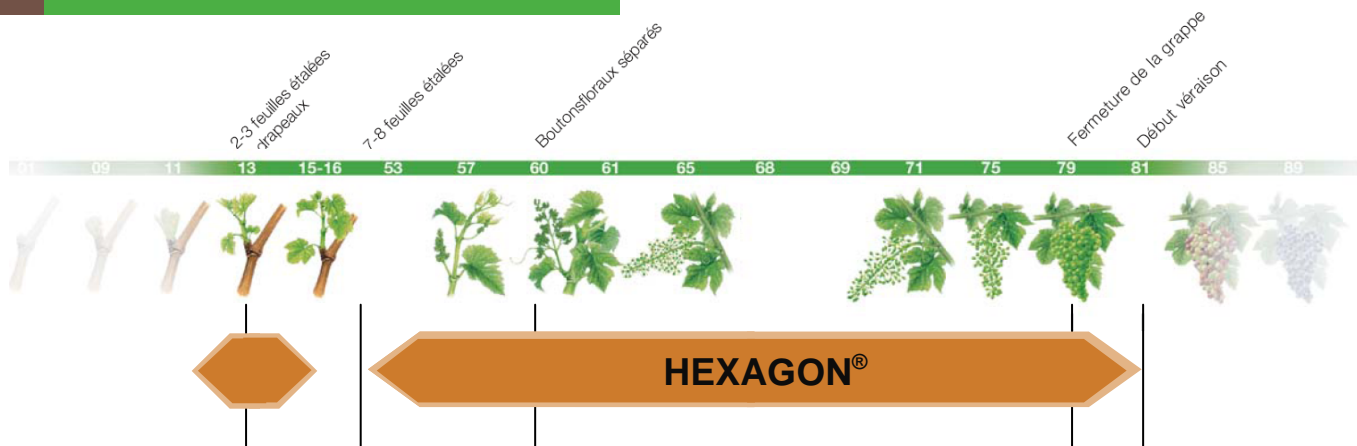
PRODUITS POUR LES PROFESSIONNELS : UTILISEZ LES PRODUITS PHYTOPHARMACEUTIQUES AVEC PRÉCAUTION. AVANT TOUTE UTILISATION, LISEZ L'ÉTIQUETTE ET LES INFORMATIONS CONCERNANT LE PRODUIT.

● Diffusion dans la plante

Les 2 molécules de l'Hexagon®. lui confèrent une très bonne mobilité à proximité des zones traitées :

- ➔ Diffusion acropétale
- ➔ Diffusion translaminaire
- ➔ Présence d'un voile protecteur à proximité directe des organes traités

Comment s'utilise-t-il ?



Hexagon® est utilisable, préférentiellement en préventif, durant toute la période de sensibilité de la vigne à l'oïdium.

Viser les périodes où le risque oïdium est le plus important :

- ➔ Entre boutons séparés et fermeture de la grappe, en encadrement floraison.
- ➔ Lors des reprises de protection.

Ne pas cumuler plus de 2 applications de produit à base de boscalid par saison ni de cumuler plus de 2 applications de strobilurine par campagne. Utiliser le produit de préférence en alternance

Qu'est-ce que Hexagon ?

HEXAGON® : marque déposée BASF

- **Autorisation de vente N°** : 2060085
- **Composition** : 100 g/l Krésoxim-méthyl + 200 g/l Boscalid
- **Formulation** : Suspension concentrée
- **Usage et dose autorisés** : vigne, oïdium : 0.4 l/ha
- **Classement toxicologique** : Xn : Nocif - N : dangereux pour l'environnement - R40 : Effet cancérigène suspecté : preuves insuffisantes R50/53 : Très toxique pour les organismes aquatiques, peut entraîner des effets néfastes à long terme pour l'environnement aquatique. Il est recommandé de ne pas planter de chou-rave, épices et plantes à parfum, aromatiques, médicinales et condimentaires sur un sol précédemment traité par du boscalid. Ne pas appliquer plus de 2 fongicides de type QoI et plus de 2 fongicides de type SDH-I par cycle de culture. Compte-tenu du risque de développement de résistance lié à l'utilisation de la préparation, le nombre maximum d'applications est limité à 2 par cycle de culture.
- **Délai d'emploi avant récolte** : 35 jours
- **Limite maximale de résidus sur vigne** :

2 mg/kg—boscalid, 1 mg/kg - Krésoxim-méthyl

- **Distance aux points d'eau** : 5 mètres
- **Délai de rentrée** : 6 heures
- **Conditions d'emploi** : port de gants et de vêtements de protection obligatoire pour les applicateurs pendant les opérations de mélange et de chargement de la bouillie. Port de gants obligatoire pour les travailleurs lors de la rentrée dans les cultures. Avant toute utilisation, lire attentivement l'étiquette et respecter strictement les usages, doses, conditions et précautions d'emploi. Dangereux - Avant toute utilisation, lire attentivement l'étiquette et respecter strictement les usages, doses, conditions et précautions d'emploi. Décembre 2011. Annule et remplace toute version précédente. Il appartient à l'utilisateur de ce produit de s'assurer, avant toute application, auprès du n° Azur BASF Agro (0810023033) qu'il dispose bien de la dernière version à jour de ce document. REF 437VIGFGE1211OUEST



10 gestes responsables et professionnels de la pulvérisation

- | AVANT L'APPLICATION | |
|-----------------------|---|
| 1 | Stocker les produits dans un local phytosanitaire conforme et fermé à clé. |
| 2 | Bien lire l'étiquette et les précautions d'emploi. |
| 3 | Se protéger efficacement (gants, lunettes, masque, combinaison, bottes). |
| 4 | Vérifier régulièrement et maintenir le bon état et le réglage du matériel d'application. |
| 5 | Surveiller le remplissage et ajuster le volume de bouillie (clapet anti-retour, dispositif de surverse). |
| 6 | Rincer les emballages trois fois, vider l'eau de rinçage dans la cuve et recycler dans le cadre des collectes Adivalor. |
| PENDANT L'APPLICATION | |
| 7 | Appliquer la bouillie dans les cultures par temps calme, sans vent et éviter toute dérive de pulvérisation vers les fossés, cours d'eau, chemins, abords de ferme ou bâtiments. |
| APRÈS L'APPLICATION | |
| 8 | Appliquer après dilution les fonds de cuve et les eaux de rinçage sur la parcelle. |
| 9 | Nettoyer les équipements de protection. Se laver les mains. Prendre une douche. |
| 10 | Prévenir les pollutions ponctuelles : traitement des effluents phytosanitaires, BASF Agro recommande le procédé Osmofilm® |

Contacts utiles

Informations techniques Étiquettes et FDS	BASF Agro	N°Azur 0 810 02 30 33 ou www.basf-agro.fr
Une question de santé	MSA	Phyt'stitude N° Vert 0 800 887 887 www.msa.fr
En cas d'urgence (incident ou accident)	BASF Agro	Service Sécurité 24h/24 01 49 64 57 33
Collecte des emballages vides	ADIVALOR	N°Azur 0810 12 18 85 ou www.adivalor.fr