

Reconnaître les symptômes de la **septoriose** pour une **meilleure protection**

Cultivons l'innovation autrement

BASF
We create chemistry

La septoriose est la maladie la plus fréquente et la plus préjudiciable au rendement des blés.

Les pertes de rendement peuvent atteindre 40 quintaux par hectare. Ce qui représente pour un blé à 155 €/T, 620 € de manque à gagner par hectare. Ces 10 dernières années, la pression septoriose a été qualifiée de « forte » 7 années sur 10 dans la moitié Nord de la France et 4 années sur 10 dans la moitié Sud.

REPÈRE
Jusqu'à
50 %
de nuisibilité
Septoriose

1 RECONNAÎTRE LA MALADIE

Zymoseptoria tritici (*Septoria tritici*) est de loin la maladie la plus fréquente en France. Elle est présente essentiellement sur le blé et sur le triticale.

Symptômes

Dès la montaison se forment sur le limbe des feuilles de petites taches. Elles s'agrandissent en provoquant des nécroses aux contours diffus. Puis des pycnides noires apparaissent au cœur des taches.

Pycnides (points noirs) au milieu d'une tache jaune à brune.

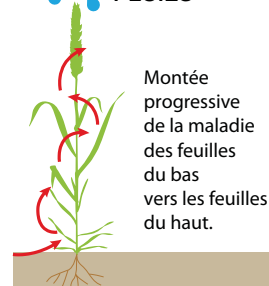


Conditions météo

Météo favorable : printemps doux,
optimum 22 °C + 80 % d'humidité
Germination : rosée nécessaire

Les premières feuilles touchées sont généralement celles de la base. Lors des épisodes pluvieux, les spores sont projetées vers les étages foliaires supérieurs.

PLUIES



Ne pas confondre la septoriose avec :

Phytotoxicité
fongicide



Sur certaines variétés

Les symptômes
de la mouche mineuse



Agromyza nigrella

Les tâches
physiologiques



Réaction physiologique
à des amplitudes thermiques

Les symptômes de
Microdochium sp.



Microdochium sp.

Les symptômes
d'helminthosporiose



*Helminthosporium
tritici repentis – HTR*

2

RÉDUIRE LE RISQUE MALADIE

Certains leviers agronomiques permettent de limiter la présence de champignons dans la parcelle. Leur efficacité dépend de la maladie visée. Pour la septoriose, la tolérance variétale est le principal levier agronomique pour limiter les risques de contamination. Le décalage des dates de semis peut avoir une action efficace mais impactera potentiellement le rendement.



Variété

	Septoriose		Septoriose
ALLEZ-Y	●	EXPERT	●
APACHE	●	FLUOR	●
AREZZO	●	FRUCTIDOR	●
ARMADA	●	OREGRAIN	●
ASCOTT	●	PAKITO	●
BAROK	●	RUBISKO	●
BERGAMO	●	SOLEHIO	●
BOREGAR	●	SY MOISSON	●
CELLULE	●	TERROIR	●
CHEVRON	●	TRAPEZ	●

● Sensible à Moyennement Sensible

● Peu Sensible à Résistante

Top 20 des variétés de blés Récolte 2016

Source (Note ARVALIS - Institut du végétal actualisée 2016 et/ou note GEVES)

3

PROTÉGER EFFICACEMENT

Surveiller le risque maladie grâce à :

- Un suivi climatique et l'utilisation des outils d'aide à la décision : ex : Atlas Maladies du Blé, Bulletin Santé du Végétal...
- Des observations à la parcelle.

Atlas
MALADIES DU BLÉ
Les Services BASF & Vous

REPÈRE

Pression septoriose forte

7 années sur

10

moitié nord France



2nœuds : raisonner le déclenchement de l'application

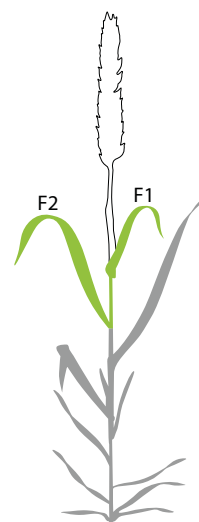
En pratique, à partir du stade 2 nœuds, une protection fongicide est conseillée quand plus de 20 % des 3^{èmes} feuilles (F4 définitives) présentes sont atteints.

Dernière Feuille Etalée (DFE) : protection indispensable

Quelles que soient les conditions agroclimatiques, le déclenchement à DFE est indispensable pour préserver les feuilles F1 et F2 essentielles dans la constitution du rendement.

La **protection fongicide** au stade DFE se fera idéalement avec **un produit à base de SDHI** (exemple : Xemium®*) qui apportera **performance** et **curativité**.

* Xemium®, nom d'usage de la substance active fluxapyroxad.



REPÈRE

F1 + F2 contribuent à

65 %

au rendement

*** Moyenne gain T2 DFE 15 essais spécifiques (2014 et 2015) pour mesurer la contribution de chaque traitement fongicide à la protection totale (différences de rendement entre le programme complet et les programmes fongicides sans T1, sans T2, sans T3). Démonstration réalisée uniquement sur les gains de rendement à qualité sanitaire constante. N=15 essais 2014+2015 (Départements : 14 (2), 49 (2), 51, 54, 56 (2), 62 (2), 79 (2), 80(3) ; Variétés : Accroc, Apache, Armada, Bergamo (1), Cellule (2), Dinosor, Pakito (4), Trapez (3) ; Complexes maladie : septoriose (9), Septoriose+Rouille jaune (4), absence maladie (2)). Traitements T2 réalisés avec un produit à base de Xemium®. Coût moyen application DFE : 49 € ; T1 : 29,9 € ; T3 : 35,5 € (base prix panel 2015).

Avant toute utilisation, assurez vous que celle-ci est indispensable. Privilégiez chaque fois que possible les méthodes alternatives et les produits présentant le risque le plus faible pour la santé humaine et animale et pour l'environnement, conformément aux principes de la protection intégrée, consultez <http://agriculture.gouv.fr/ecophyto>. Pour les usages autorisés, doses, conditions et restrictions d'emploi : se référer à l'étiquette du produit et/ou www.agro.basf.fr et/ou www.phytodata.com

BASF France S.A.S. Division Agro - 21 chemin de la Sauvegarde - 69134 ECULLY cedex - Tel. 04 72 32 45 45 - www.agro.basf.fr

PRODUITS POUR LES PROFESSIONNELS : UTILISEZ LES PRODUITS PHYTOPHARMACEUTIQUES AVEC PRÉCAUTION. AVANT TOUTE UTILISATION, LISEZ L'ÉTIQUETTE ET LES INFORMATIONS CONCERNANT LE PRODUIT.