

Opus® + prochloraze

La solution technico-économique
complète contre la septoriose

Fongicides céréales

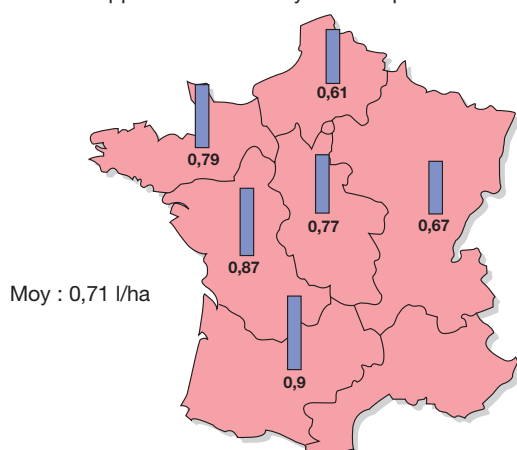
BASF
The Chemical Company

Pourquoi Opus® + prochloraze ?

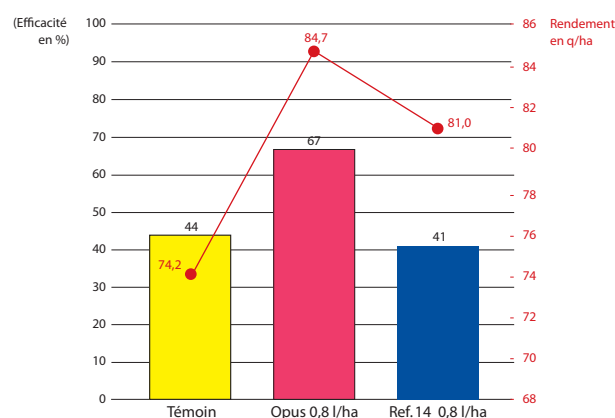
● Opus® : la triazole de référence contre la septoriose et les rouilles

Parce que l'évolution de la résistance de la septoriose aux strobilurines nécessite de repenser les programmes, il faut : soit revenir à la dose d'**Opus®** qui était utilisée avant 1997, avant l'introduction des strobilurines, (en moyenne 0,7 l/ha), soit l'associer à un partenaire comme **le prochloraze**.

Rappel de la dose moyenne d'Opus® en 1997



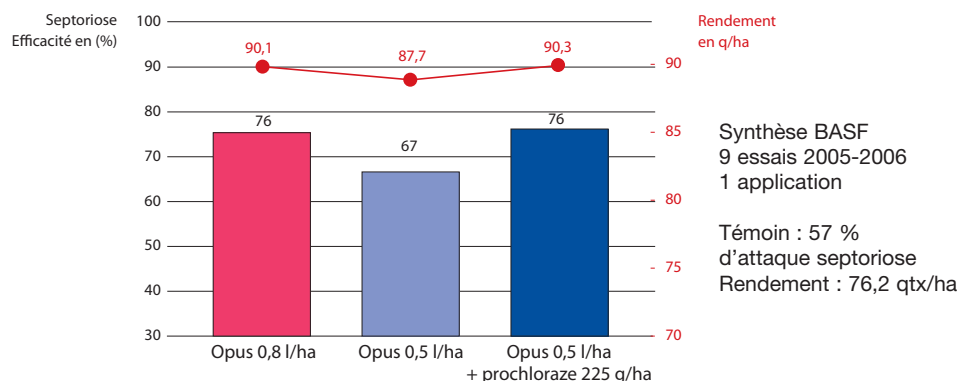
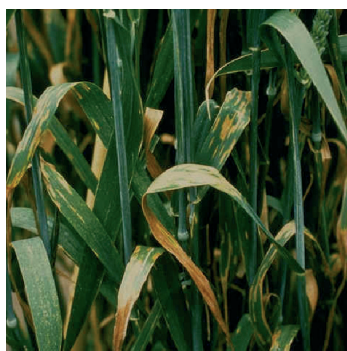
Efficacité septoriose et rendements
5 essais BASF - 2006



Les résultats 2006 confirment la hiérarchie des triazoles et la supériorité de l'Opus®.

● La complémentarité de l'époxiconazole et du prochloraze au champ

L'apport du prochloraze sur Opus®



L'association Opus® + prochloraze est une des meilleures solutions technico-économiques anti-septoriose du marché.

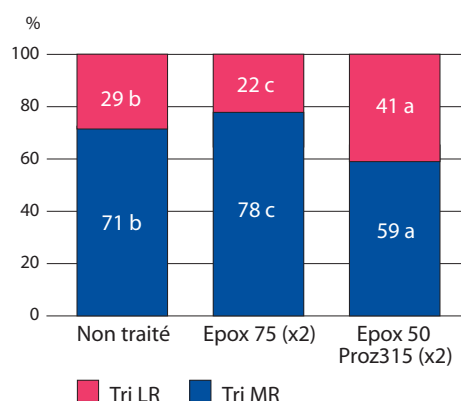
PRODUITS POUR LES PROFESSIONNELS : RESPECTER LES CONDITIONS D'EMPLOI

La solution technico-économique complète contre la septoriose

Opus® + prochloraze

● Prochloraze : un pouvoir de contre-sélection sur les souches de septoriose (souches Tri MR)

Le prochloraze n'est pas une triazole, mais un imidazole.



Incidence des traitements sur la structure des populations de *Septoria tritici* (répartition des souches LR/MR)
Sources : Arvalis-Institut du végétal / INRA
90 essais "réseau performance"

Comment utiliser Opus® + prochloraze ?

Opus® + prochloraze apporte de meilleures performances s'il est utilisé en préventif, toutefois l'**Opus®** et le **prochloraze** ayant des propriétés curatives très intéressantes, cette association trouvera aussi sa place dans des utilisations plus tardives.

La dose d'**Opus® + prochloraze** se raisonne à la parcelle en fonction de variables simples que sont les caractéristiques pédoclimatiques et parasitaires locales, les données parcellaires (sensibilité variétale, date de semis, pression maladies) et la stratégie de traitement envisagée.

Dose d'utilisation recommandée :
0,5 à 0,7 l/ha d'Opus® + 225 à 315 g/ha de prochloraze

Qu'est-ce-que Opus® + prochloraze ?

	Opus®
Composition	125 g/l d'époxiconazole
Formulation	SC
Dose homologuée sur septoriose du blé	1 l/ha

Avant toute utilisation, lire attentivement l'étiquette et respecter les usages, doses, conditions et précautions d'emploi. Avant toute utilisation s'assurer de son adéquation avec la filière de production et avec les recommandations officielles régionales.

BASF Agro S.A.S. - 21, chemin de la Sauvegarde - 69134 Ecully Cedex - Tél. 04 72 32 45 45
Retrouvez l'ensemble de nos informations produits sur : www.basf-agro.fr

N°Azur 0 810 02 30 33
PRIX APPEL LOCAL

