

## Fiche Repères

# ROUILLE BRUNE : MIEUX LA CONNAÎTRE POUR MIEUX LA CONTRÔLER

Comment bien maîtriser la rouille brune très préjudiciable au rendement ? Analyse des points-clés.

## 1. CONNAÎTRE LA MALADIE

### Épidémiologie

Cibles	Blés (tendre et dur)
Période de développement	Le plus couramment juin-juillet
Type d'épidémie	Explosif et tardif
T° optimale (germination spores)	15 à 22°C
Vitesse du cycle	Moyenne : 12 jours
Taux d'humidité optimal	100 %
Capacité de sporulation	++
Dissémination	Vent
Plantes hôtes en hiver	Sur repousses de céréales ou cultures à semis précoce

### Nuisibilité

La nuisibilité de la rouille brune est considérable

- Elle peut s'étendre jusqu'à 40 % de la récolte.
- Plus fréquente que la rouille jaune, mais avec une intensité d'attaque plus faible. Elle est généralement en lien avec une apparition plus tardive.

REPÈRE

Jusqu'à  
**40 %**  
de nuisibilité



### Symptômes

- Répartition homogène dans le champ.
- Pustules dispersées sur toute la feuille.



Infestation précoce

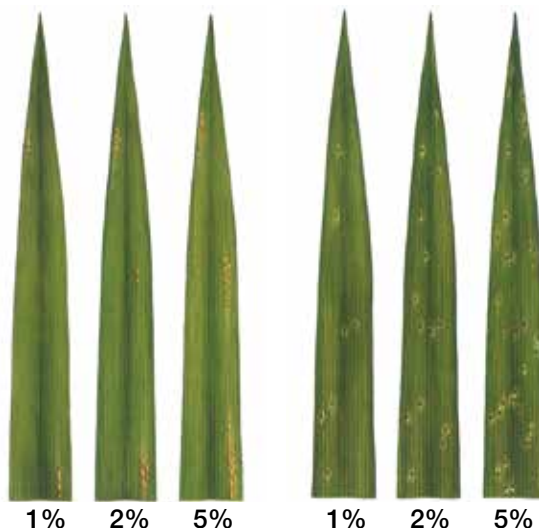


Forte infestation

### Exemples d'infestation

Rouille jaune

Rouille brune



## 2. RÉDUIRE LE RISQUE MALADIE

### Facteur

Facteur impactant		À retenir
Sensibilité variétale	+++	Mettre en culture des variétés peu sensibles. Les contournements variétaux peuvent être rapides.
Fertilisation azotée	++	Pratiquer des fumures azotées fractionnées et équilibrées.
Date de semis	++	Ne pas semer trop tôt (infections d'automne).
Destruction des repousses	+	Faire les labours à temps pour empêcher les repousses de céréales. Efficacité faible à moyenne sur rouille jaune.

La tolérance variétale est un levier agronomique majeur pour la lutte contre les rouilles. Les contournements variétaux, toujours possibles et parfois rapides, imposent néanmoins une bonne surveillance parcellaire.

### Note sensibilité TOP 20 Variétés

APACHE	4	MACARON	7
BOREGAR	2	OREGRAIN	4
CAMPESINO	8	PROVIDENCE	4
CHEVIGNON	6	REBELDE	5
COMPLICE	5	RGT CESARIO	5
FILON	5	RGT SACRAMENTO	7
FRUCTIDOR	6	RUBISKO	7
IZALCO CS	5	SYLLON	5
KWS EXTASE	6	TENOR	6
LG ABSALON	7	WINNER	7

### REPÈRE

**Intégrer  
le risque  
rouille brune  
dans le choix  
variétal**

#### LÉGENDE :

- Variété sensible
- Variété assez sensible
- Variété assez sensible à peu sensible
- Variété peu sensible
- Variété assez résistante

Source : Arvalis - Institut du Végétal - GEVES  
Récolte blés 2021.

## 3. PROTÉGER EFFICACEMENT

### Surveiller les parcelles, suivre les modèles et avertissements

- Surveillance pour lutte conjointe avec septoriose (montaison)

#### À partir de 2 nœuds :

- Dès l'apparition des premières pustules sur l'une des trois dernières feuilles.



### Choisir le bon fongicide

**La lutte contre la rouille brune est souvent conjointe avec septoriose.**

- Base triazole efficace
- Les strobilurines et les SDHI apportent une bonne efficacité

### Adapter la dose

**Une dose suffisante de fongicide est nécessaire pour apporter la curativité permettant de stopper une épidémie de rouille brune.**



BASF France SAS - Division Agro - 21, chemin de la Sauvegarde - 69134 Ecully Cedex. N° agrément : IF02022 - Distribution de produits phytopharmaceutiques à des utilisateurs professionnels. Avant toute utilisation, assurez-vous que celle-ci est indispensable. Privilégiez chaque fois que possible les méthodes alternatives et les produits présentant le risque le plus faible pour la santé humaine et animale et pour l'environnement, conformément aux principes de la protection intégrée, consultez <http://agriculture.gouv.fr/ecophyto>. Usages autorisés, doses, conditions et restrictions d'emploi : se référer à l'étiquette du produit et/ ou consulter [www.agro.basf.fr](http://www.agro.basf.fr) et/ou [www.phytodata.com](http://www.phytodata.com). Septembre 2021. Réf. 940CFE0621R

**PRODUITS POUR LES PROFESSIONNELS : UTILISEZ LES PRODUITS PHYTOPHARMACEUTIQUES AVEC PRÉCAUTION. AVANT TOUTE UTILISATION, LISEZ L'ÉTIQUETTE ET LES INFORMATIONS CONCERNANT LE PRODUIT.**