

# Filan® SC

## Les préconisations

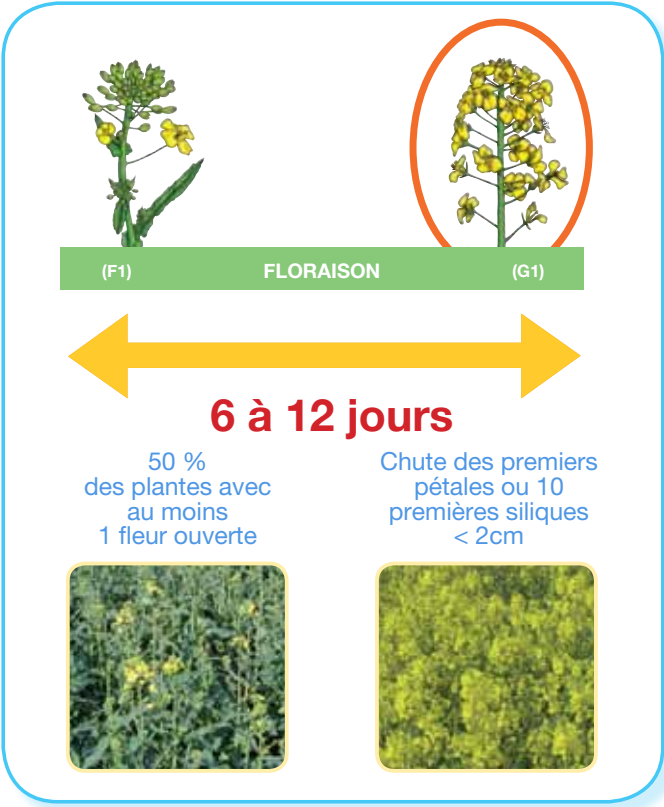
Filan® SC s'applique dès la chute des premiers pétales (stade G1), soit, selon les conditions météorologiques, 6 à 12 jours après l'apparition des premières fleurs (stade F1).

C'est le stade optimal pour obtenir une efficacité maximale contre le sclérotinia et une très bonne efficacité préventive contre l'alternaria.

A noter, deux variétés avec des dates de floraison différentes (stade F1) atteignent le stade chute des premiers pétales (stade G1) à des dates différentes.

Appliquez Filan® SC sur l'ensemble des hampes florales en utilisant une quantité d'eau suffisante et des buses adaptées.

Pour une bonne gestion des efficacités des matières actives, BASF recommande 1 seule application par an de produits à base de SDHI, indépendamment de la maladie visée.



### Filan® SC

Carte d'identité

■ **Autorisation de vente :** n° 2100037

■ **Composition :** 200 g/l de boscalid + 200 g/l de dimoxystrobine

■ **Formulation :** suspension concentrée (SC)

■ **Conditionnement :** bidon EcoPack de 5 litres pour 10ha

■ **Usages et doses autorisés :**

Colza: sclérotinia et alternaria à 0,5 l/ha  
Autres usages autorisés: navette et pastel  
Tournesol: phoma et phomopsis à 0,4l/ha

■ **Classement toxicologique :**

N : dangereux pour l'environnement. Xn : nocif.  
R20/22 : nocif par inhalation et par ingestion. R40 : effet cancérigène suspecté : preuves insuffisantes. R43 : peut entraîner une sensibilisation par contact avec la peau. R50/53 : Très toxique pour les organismes aquatiques, peut entraîner à long terme des effets néfastes pour l'environnement aquatique. R63 : risque possible pendant la grossesse d'effets néfastes pour l'enfant.

■ **Distance aux points d'eau :** respecter une zone non traitée de 5 m par rapport aux points d'eau

■ **Nombre maximum d'application par an :** 1  
BASF recommande une application de produit à base de boscalid par an sur la même parcelle

■ **Délai de rentrée :** 48 h

■ **Délai avant récolte :** 42 jours

■ **Précaution d'emploi :**

Ne pas appliquer sur sol drainé.  
Il est recommandé de ne pas planter de choux-rave, d'endives, de cresson d'eau, de chicorées, de cultures plantes à parfum, aromatiques, médicinales et condimentaires (PPAMC) l'année suivante sur une parcelle précédemment traitée avec une préparation contenant du boscalid.

■ **Protection utilisateur lors de la manipulation et application du produit :** gants en nitrile ou néoprène EN374, lunettes de sécurité, masque jetable de type P3, bottes de protection marquage S5 ou P5, vêtement de travail de niveau de protection 4.

### 10 gestes responsables et professionnels de la pulvérisation

#### AVANT L'APPLICATION

- 1 ▶ Stocker les produits dans un local phytosanitaire conforme et fermé à clé. ✓
- 2 ▶ Bien lire l'étiquette et les précautions d'emploi. ✓
- 3 ▶ Se protéger efficacement (gants, lunettes, masque, combinaison, bottes). ✓
- 4 ▶ Vérifier régulièrement et maintenir le bon état et le réglage du matériel d'application. ✓
- 5 ▶ Surveiller le remplissage et ajuster le volume de bouillie (clapet anti-retour, dispositif de surverse). ✓
- 6 ▶ Rincer les emballages trois fois, vider l'eau de rinçage dans la cuve et recycler dans le cadre des collectes Adivalor. ✓

#### PENDANT L'APPLICATION

- 7 ▶ Appliquer la bouillie dans les cultures par temps calme, sans vent et éviter toute dérive de pulvérisation vers les fossés, cours d'eau, chemins, abords de ferme ou bâtiments. ✓

#### APRÈS L'APPLICATION

- 8 ▶ Appliquer après dilution les fonds de cuve et les eaux de rinçage sur la parcelle. ✓
- 9 ▶ Nettoyer les équipements de protection. Se laver les mains. Prendre une douche. ✓
- 10 ▶ Prévenir les pollutions ponctuelles : traitement des effluents phytosanitaires, BASF Agro recommande le procédé Osmofilm®  
® Marque déposée Sté PANTEX France ✓

#### Contacts utiles

|  |           |  |
|--|-----------|--|
| Informations techniques<br>Étiquettes et FDS | BASF Agro | N°Azur 0 810 02 30 33<br>ou <a href="http://www.agro.basf.fr">www.agro.basf.fr</a>                                 |
| Une question de santé                        | MSA       | PhytEntitude N° Vert 0 800 887 887<br><small>APPEL GRATUIT DEPUIS UN POSTE FIXE</small>                            |
| En cas d'urgence<br>(incident ou accident)   | BASF Agro | Service Sécurité 24h/24<br>01 49 64 57 33  |
| Collecte des<br>emballages vides             | ADIVALOR  | N°Azur 0810 12 18 85<br><small>PREZ APPEL LOCAL</small><br>ou <a href="http://www.adivalor.fr">www.adivalor.fr</a> |

Filan® SC,  
vous allez mesurer son efficacité  
sur sclérotinia et alternaria.



**BASF**  
The Chemical Company

[www.agro.basf.fr](http://www.agro.basf.fr)

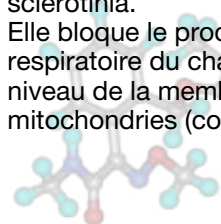


# Filan® SC, l'innovation dimoxystrobine associée à la référence boscalid

Les deux matières actives ont des modes d'action différents et complémentaires ce qui confère à Filan® SC une excellente efficacité sur sclérotinia et alternaria.

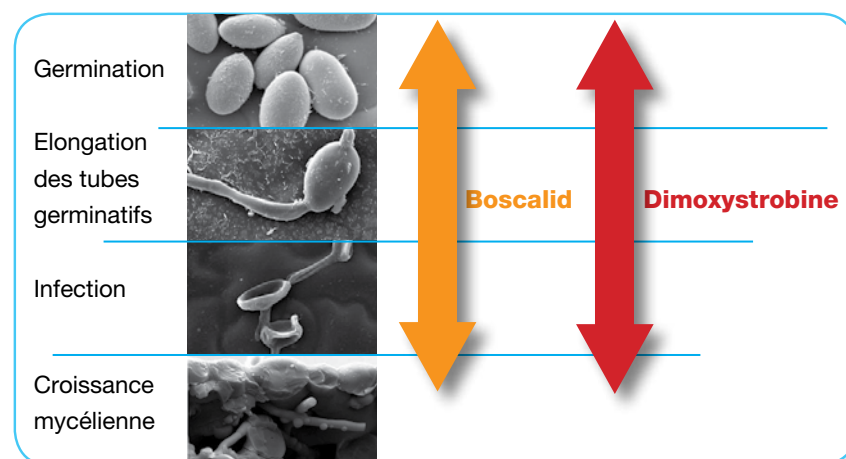
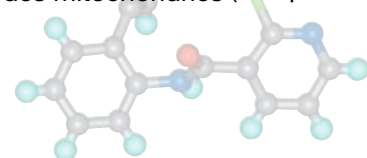
## Dimoxystrobine : la nouvelle matière active fongicide pour le colza.

La dimoxystrobine fait partie de la famille des strobilurines(QoI). Elle se distingue par une excellente efficacité sur sclérotinia. Elle bloque le processus respiratoire du champignon au niveau de la membrane des mitochondries (complexe III).



## Boscalid : le fongicide sclérotinia de référence.

Le boscalid fait partie de la famille des carboxamides(SDHI). Il bloque le processus respiratoire du champignon au niveau de la membrane des mitochondries (complexe II).



## Dimoxystrobine et Boscalid

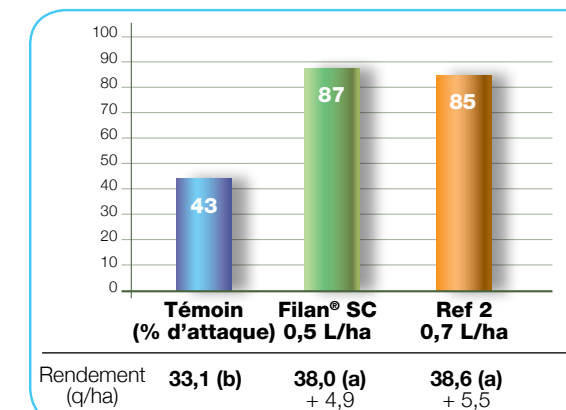
ont une excellente efficacité fongicide préventive. Elles inhibent la germination des spores, détruisent celles qui ont déjà germées, stoppent la formation des appressoria et la pénétration du champignon dans la plante.

## Filan® SC, les avantages :

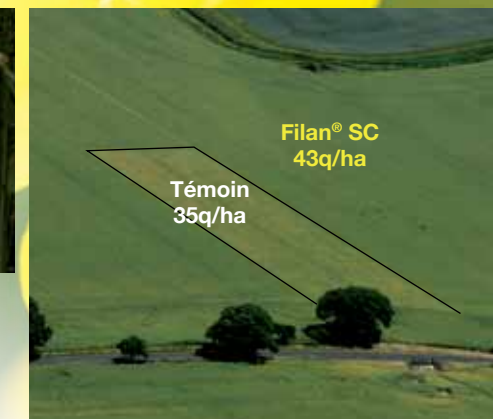
- 2 matières actives à modes d'action différents, très efficaces sur sclérotinia et alternaria.
- Gains de rendement en présence de sclérotinia
- Nouvel emballage EcoPack 5 litres pour 10 ha

# L'efficacité sur **sclérotinia** et les gains de rendement

% EFFICACITÉ SUR SCLÉROTINIA (ATTAQUE>35%). n=7



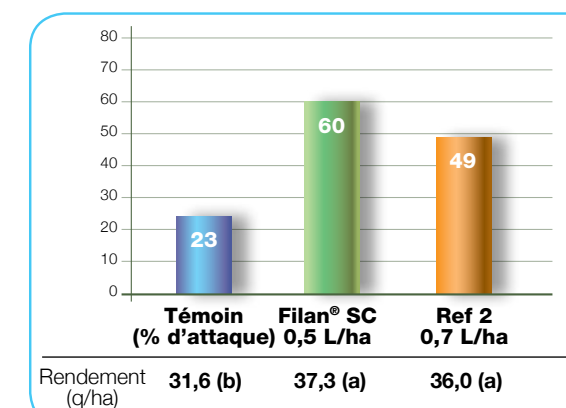
Sclérotinia sur tige



Filan® SC fait preuve d'une excellente efficacité et permet des gains de rendement élevés.

# L'efficacité sur **alternaria** et les gains de rendement

% EFFICACITÉ SUR ALTERNARIA TRAITEMENT APPLIQUÉ AU STADE SCLÉROTINIA. n=8

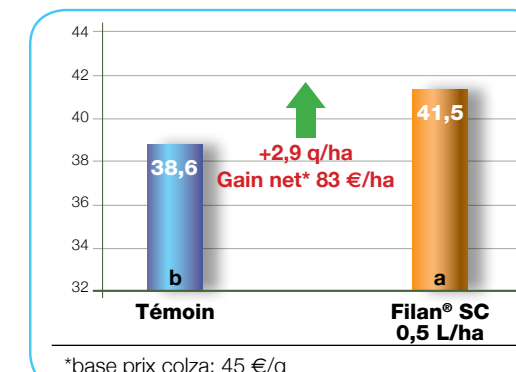


Alternaria sur silique

Filan® SC appliqué au stade sclérotinia, fait preuve d'une excellente efficacité préventive sur alternaria avec des gains de rendement à la clé.

# Des gains de rendement en absence de sclérotinia

GAIN DE RENDEMENT EN ABSENCE DE SCLÉROTINIA (q/ha) n=45



Dans 45 essais, on observe que Filan® SC offre des gains de rendement (+2,9 q/ha) même en absence de sclérotinia soit un gain net de 83 €/ha\*.

\*base prix colza: 45 €/q

**Eco**  
acteurs

**Nouvel emballage  
EcoPack**

Ce produit existe en EcoPack, le nouvel emballage BASF plus pratique, plus sûr pour l'utilisateur et l'environnement.

EcoPack contribue à la démarche développement durable de BASF Agro.