

# Equerre®

Protéger, c'est dans sa nature.



Fongicide vigne

**BASF**  
The Chemical Company



## POURQUOI EQUERRE ?

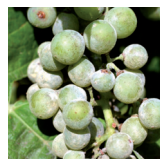


### Polyvalence

- Equerre® associe au F500® le folpel.
- Le folpel, fongicide de surface multisites, apporte une **action de contact**.
- Equerre® est homologué sur mildiou, oïdium, black-rot, brenner et excoriose.



Mildiou



Oïdium



Black-rot



Rougeot parasitaire



Excoriose



### Simplicité

- Un seul produit pour maîtriser toutes les maladies
- Pas de risque d'incompatibilité
- Limite les erreurs de dosage
- Adapté à la protection raisonnée
- Confort d'emploi



### Efficacité

- **Cohérence de persistance d'action entre maladies**, soit **14 jours** pour mildiou, oïdium, black-rot et rougeot parasitaire
- **Inutile de mélanger avec d'autres fongicides** (anti-oïdium, black-rot et rougeot parasitaire), ce qui limite les risques d'erreurs de dosage.
- **Limite la répétitivité des traitements**
- A une **action additionnelle sur Botrytis** (observé dans les parcelles, mais non homologué)



### Un produit respectueux

- **Respecte la qualité des vins :**  
Equerre® n'a aucune incidence sur le déroulement de la fermentation, les arômes, le goût des vins et des eaux-de-vie. F500 bénéficie d'une **import tolérance** aux USA et au Canada.
- **Respecte les auxiliaires :**  
Equerre® est neutre à faiblement toxique vis-à-vis des Typhlodromes.

**PRODUITS POUR LES PROFESSIONNELS : RESPECTER LES CONDITIONS D'EMPLOI**

# Equerre®

Protéger, c'est dans sa nature.



Fongicide vigne

**BASF**  
The Chemical Company

## COMMENT S'UTILISE-T-IL ?

### Préconisations d'emploi

Equerre® peut s'utiliser durant toute la période de sensibilité de la vigne aux maladies.

Pour valoriser pleinement ses caractéristiques exceptionnelles et sa polyvalence, un positionnement en encadrement de floraison est idéal. (Sur raisin de table, ne pas dépasser le stade floraison).

Effectuer trois traitements, dont deux consécutifs au maximum, en intégrant un fongicide à mode d'action différent (non Q.o.i.) dans la séquence des trois traitements. Equerre® s'emploie à la cadence de 14 jours contre l'ensemble des maladies. **Cet intervalle entre traitement sera réduit à 10-12 jours en cas de forte pression de la maladie et/ou de pousse active.**

### Equerre® à 2,5 l/ha



**3 traitements**  
**en encadrement de floraison**  
(dont 2 consécutifs au maximum)

## QU'EST-CE QUE EQUERRE ?

FICHE D'IDENTITÉ

**Equerre®** : marque déposée BASF.

**Autorisation de vente N°** : 2030076.

**Composition** : 40 g/l de pyraclostrobine + 400 g/l de folpel.

**Formulation** : S.E (suspo-émulsion).

**Classement toxicologique** : Xn : Nocif. R 20 : Nocif par inhalation.

R36/38 : Irritant pour les yeux et la peau. R 40 : Effet cancérigène suspecté : preuves insuffisantes. R 43 : Peut entraîner une sensibilisation par contact avec la peau. Aqua : Dangereux pour les organismes aquatiques.

**Usage et dose autorisée** : **mildiou** : 2,5 l/ha,

**oïdium** : 1,25 l/ha,

**black-rot** : 1,87 l/ha,

**rougeot parasitaire** : 1,87 l/ha,

**excoriose** : 0,2 l/ha.

**Nombre maximum de traitements par an** : 3, pas plus de 2 consécutifs.

**Délai d'emploi avant récolte** : 35 jours.

**Délai de rentrée dans les parcelles** : 24 heures. Port de gants recommandé pendant 5 jours pour les travailleurs entrant dans la culture après traitement.

**Zone non traitée** : 20 mètres.

**Conditionnement** : bidon de 5 litres pour 2 ha.

**Import tolérance** : exportation possible vers USA et Canada.

**Limite maximale de résidus** : **pyraclostrobine** : 2 p.p.m., **folpel** : 0,02 p.p.m. (raisin de table), 10 p.p.m. (raisin de cuve)

**Précautions d'emploi lors de la préparation de la bouillie** : port de gants obligatoire (gants en nitrile ou néoprène EN374), lunettes de sécurité, masque jetable de type P3, bottes de protection marquage S5 ou P5, vêtements de travail de niveau de protection 4. Avant toute utilisation, lire attentivement l'étiquette et respecter strictement les usages, doses, conditions et précautions d'emploi.

