



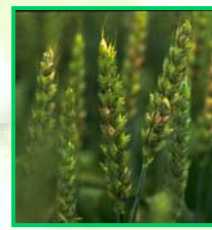
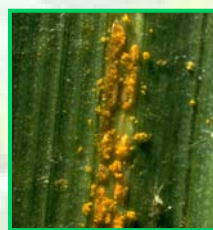
Avec l'évolution du cours des céréales, le choix du programme fongicide est primordial.

Constats de l'hiver 2007 - 2008

- L'hiver doux 2007-2008 nous invite à la plus grande vigilance en matière de protection fongicide.
- Déjà quelques foyers de rouille jaune sont signalés ainsi que des attaques de septorioses sont constatés sur feuilles.

Evidan® : La solution polyvalente adaptée à ce contexte

■ Un spectre d'action complet pour lutter contre toutes les maladies de début de cycle



		Piétin verse	Oïdium	Septo	Rouille jaune	rouille brune	Fusa roséum	M. nivale
EVIDAN	fluquinconazole 54g/l + prochloraze 174g/l	2,6	2	1,8	2	2,3	2	

Légende EFFICACITE

- bonne
- moyenne
- faible
- Non autorisé

Source Dépliant Arvalis 2007

- Intervenir précocement, dès le stade 1-2 nœud
- La dose de 2 L à 2.3 L permettra une bonne polyvalence, et augmentera la persistance et la curativité.

EVIDAN®

2 l à 2,3 l

dès le stade 1er noeud

Qu'est-ce que EVIDAN® ?

- Autorisation de vente n° 9900130
- Composition : 54 g/l de fluquinconazole + 174 g/l de prochloraze
- Formulation : SE - Suspo-émulsion
- Usages et doses : 2,3 l/ha (rouille brune) ; 2,0 l/ha (Oïdium, rouille jaune et Fusariose des épis) ; 1,8 l/ha (Septoriose) ; 2,6 l/ha (Piétin-verse)

- Classement toxicologique :
Xn : Nocif
Aqua - Dangereux pour les organismes aquatiques
R22 : Nocif en cas d'ingestion
R36 : Irritant pour les yeux
R40 : Effet cancérogènes suspecté ; preuves insuffisantes
R48/22 : Nocif : Risques d'effets graves en cas d'exposition prolongée par ingestion
- Délai d'emploi avant récolte - DAR sur céréales : 42 jours
- Distance par rapport au point d'eau : respecter une Zone Non traitée (ZNT) : 5 mètres
- Délai de rentrée : 24 heures après traitement
- Nombre maximum de traitement : 1 par saison

Retrouvez l'ensemble de nos informations produits sur : www.basf-agro.fr

N°Azur 0 810 02 30 33
PRIX APPEL LOCAL

PRODUITS POUR LES PROFESSIONNELS : RESPECTER LES CONDITIONS D'EMPLOI