

DUO EVOLUTION : Comet® + Player®

Qu'est ce que le DUO EVOLUTION ?



C'est un bidon associatif avec 2 compartiments qui contient :

4 L de Player® et **1 L de Comet®**
84 g/l d'époxiconazole 250 g/l de pyraclostrobine
+ 250 g/l de fenpropimorphe

Comment utiliser le DUO EVOLUTION ?

2 possibilités :		Dose produits/ha	
Nombre de DUO/ha	1 DUO EVOLUTION pour 4 ha	Player® 1 l/ha	Comet® 0,25 l/ha
	1 DUO EVOLUTION pour 5 ha	0,8 l/ha	0,2 l/ha

La dose du DUO EVOLUTION pourra être raisonnée en fonction :

- des caractéristiques pédoclimatiques et parasitaires locales,
- des données parcellaires (sensibilité variétale, date de semis, pression maladies),
- des stratégies de traitement envisagées : traitement unique ou programmes.

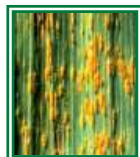
Pourquoi la solution DUO EVOLUTION ?

Comet® + Player®, c'est la puissance du F500 renforcée par l'époxiconazole et le fenpropimorphe :

- 3 matières actives, 3 modes d'action,
- Rapidité d'action du F500 (mort des champignons en quelques minutes),
- Curativité et endothérapie combinée du F500 et de l'époxiconazole (détruit les pathogènes à l'intérieur des feuilles)
- Pénétration plus rapide des matières actives, grâce au fenpropimorphe
- Association performante sur toutes les maladies foliaires des céréales



Septoria tritici



Rouille brune



Microdochium N



Piétin verse



Oïdium



Helminthosporiose



Rhynchosporiose

DUO EVOLUTION : Comet® + Player®

Informations réglementaires

Comet®

Composition : 250 g/l de pyraclostrobine

Dose homologuée : 1L/ha

Autorisation de vente n° 2000332

Formulation : Concentrée Émulsionnable : EC

Classement toxicologique :

- Xn : nocif
- N : dangereux pour l'environnement
- R20/22 : nocif par inhalation et ingestion
- R38 : Irritant pour la peau
- R50/53 : très toxique pour les organismes aquatiques : peut entraîner des effets néfastes à long terme pour l'environnement aquatique.

Distance par rapport au point d'eau - ZNT : 20 m

Délai avant récolte - DAR : 35 jours

Délai de rentré dans la parcelle : 24 heures

Comet : Utilisation autorisée
exclusivement en mélange
(cf. réglementation sur les mélanges)

Player®

Composition : 84 g/l d'époxiconazole + 250 g/l de Fenpropimorphe

Dose homologuée : 1,5 L/ha

Autorisation de vente n° 9800528

Formulation : Suspension Concentrée : SC

Classement toxicologique :

- Xn : Nocif
- N : dangereux pour l'environnement
- R40 : Possibilité d'effets irréversibles
- R43 : Peut entraîner une sensibilisation par contact avec la peau
- R62 : Risque possible d'altération de la fertilité
- R63 : Risque possible pendant la grossesse d'effets néfastes sur l'enfant
- R50/53 : Très toxique pour les organismes aquatiques : peut entraîner des effets néfastes à long terme pour l'environnement aquatique.

Distance par rapport au point d'eau - ZNT : 20 m

Délai avant récolte - DAR : 35 jours

Délai de rentré dans la parcelle : 48 heures

CONTACTS UTILES

Informations techniques Étiquettes et FDS	BASF Agro	N°Azur 0 810 02 30 33	ou www.basf-agro.fr
Une question de santé	MSA	Phytatititude N°Vert 0 800 887 887	
En cas d'urgence (incident ou accident)	BASF Agro	Service Sécurité 24h/24 01 49 64 57 33	
Collecte des emballages vides	ADIVALOR	N°Azur 0 810 12 18 85	ou www.adivalor.fr

Avant toute utilisation, lire attentivement l'étiquette et respecter strictement les usages, doses, conditions et précautions d'emploi. Lors de la manipulation des produits, gants en nitrile ou néoprène (EN 374), lunettes de sécurité, masque ou de mi-masque avec cartouche filtrante A2 P3, bottes de protection marquage S5 ou P5, vêtements de travail de niveau de protection 4. Décembre 2008. Annule et remplace toute version précédente. Il appartient à l'utilisateur de ce produit de s'assurer avant toute application, auprès du N°Azur BASF AGRO 0810 023 033 qu'il dispose bien de la dernière version à jour de ce document.

9 GESTES RESPONSABLES ET PROFESSIONNELS DE LA PULVÉRISATION

AVANT L'APPLICATION



1

Stocker les produits dans un local phytosanitaire conforme et fermé à clé.



2

Bien lire l'étiquette et les précautions d'emploi.



3

Se protéger efficacement (gants, lunettes, masque, combinaison, bottes).



4

Vérifier régulièrement et maintenir le bon état et le réglage du matériel d'application.



5

Surveiller le remplissage et ajuster le volume de bouillie (clapet anti-retour, dispositif de surverse).



6

Rincer les emballages trois fois, vider l'eau de rinçage dans la cuve et recycler dans le cadre des collectes Adivalor.

PENDANT L'APPLICATION



7

Appliquer la bouillie dans les cultures par temps calme, sans vent et éviter toute dérive de pulvérisation vers les fossés, cours d'eau, chemins, abords de ferme ou bâtiments.

APRÈS L'APPLICATION



8

Appliquer après dilution les fonds de cuve et les eaux de rinçage sur la parcelle.



9

Nettoyer les équipements de protection. Se laver les mains. Prendre une douche.