

# OFFRE DUO EVOLUTION

## • Qu'est ce que ?

C'est un bidon associatif avec 2 compartiments qui contient :

## OFFRE DUO EVOLUTION

**1L Comet®** 

250 g/l de pyraclostrobine

et **4L Player®**

84 g/l d'époxiconazole +  
250 g/l de Fenpropimorphe



## • Comment l'utiliser :

## OFFRE DUO EVOLUTION

### 2 possibilités :

Une entrée

Dose produits /ha

Nombre  
d'Ha /Duo

<u>OFFRE</u> DUO EVOLUTION en programme		Comet + Player		
1 Duo pour 4 ha →		0,25 l/ha	+	1 l/ha
1 Duo pour 5 ha →		0,2 l/ha	+	0,8 l/ha

**La dose de duo pourra être raisonnée en fonction des :**

- caractéristiques pédoclimatiques et parasitaires locales
- données parcellaires (sensibilité variétale, date de semis, pression maladies)
- stratégies de traitement envisagées. (en traitement unique 1 Duo pour 3 à 4 ha)

**PRODUITS POUR LES PROFESSIONNELS : RESPECTER LES CONDITIONS D'EMPLOI**

# OFFRE DUO EVOLUTION

## • Pourquoi la solution ?

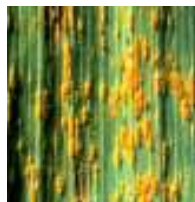
## OFFRE DUO EVOLUTION

**Comet + Player, c'est la puissance du F500 renforcée avec l'époxiconazole et le fenpropimorphe :**

- **3 matières actives, 3 modes d'action,**
- **Rapidité d'action du F500** (mort des champignons en quelques minutes)
- **Curativité et endothérapie** combinée du F500 et de l'époxiconazole (détruit les pathogènes à l'intérieur des feuilles)
- **Pénétration plus rapide des matières actives, grâce au fenpropimorphe**
- **Association performante sur toutes les maladies foliaires des céréales :**



*Septoria tritici*



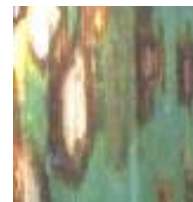
*Rouille brune*



*Microdochium nivale*



*Helminthosporiose*



*Rhynchosporiose*

## • Informations réglementaires

### Comet®

Composition: 250 g/l de pyraclostrobine  
Dose homologuée : 1L/ha  
Autorisation de vente n° 2000332,  
Formulation : Concentrée Émulsionnable : EC  
Classement toxicologique :  
- Xn: Nocif  
- R20: Nocif par inhalation  
- R22: Nocif en cas d'ingestion  
- R38: Irritant pour la peau  
- AQUA : Dangereux pour les organismes aquatiques.  
- Distance par rapport au point d'eau - ZNT : 5 m  
(cf arrêté du 21/09/06)  
- Délai avant récolte – DAR : 35 jours  
- LMR : Blés, seigle, triticales: 0,1 mg/kg, Orge, avoine: 0,5 mg/kg  
- Délai de rentré dans la parcelle : 24 heures

### Player®

Composition: 84 g/l d'époxiconazole + 250 g/l de Fenpropimorphe  
Dose homologuée : 1,5 L/ha  
Autorisation de vente n°9800528  
Formulation : Suspension Concentrée : SC  
Classement toxicologique :  
- Xn: Nocif – N : dangereux pour l'environnement  
- R36/38: Irritant pour les yeux et la peau  
- R43: Peut entraîner une sensibilisation par contact avec la peau  
- R40: Possibilité d'effets irréversibles  
- R62: Risque possible d'altération de la fertilité  
- R63: Risque possible pendant la grossesse d'effets néfastes pour l'enfant  
- R51/53: Toxique pour les organismes aquatiques : peut entraîner des effets néfastes à long terme pour l'environnement aquatique.  
- Distance par rapport au point d'eau - ZNT : 5 m (cf arrêté du 21/09/06)  
- DAR : 35 jours. LMR : 0,05 mg/kg sur céréales  
- Délai de rentré dans la parcelle : 48 heures

**Comet :** Utilisation autorisée exclusivement en mélange (cf réglementation sur les mélanges)