

Qu'est ce que

Fongi FORCE ?

C'est un bidon associatif de

2L Comet®



250 g/l de pyraclostrobine

La référence strobilurine du marché :
efficacité, persistance, effets
physiologiques et gains de rendement

Comet® est autorisé sur

Blés (rouilles brune et jaune, fusarioses des épis)
Orges (rouille naine, helminthosporiose, rhynchosporiose)
Seigle (rouille brune, rhynchosporiose)
Avoine (rouille couronnée)
Triticale (rouille brune)

et

6L Opus®

125 g/l d'époxiconazole

Le triazole de référence sur le complexe
septoriose – rouille brune

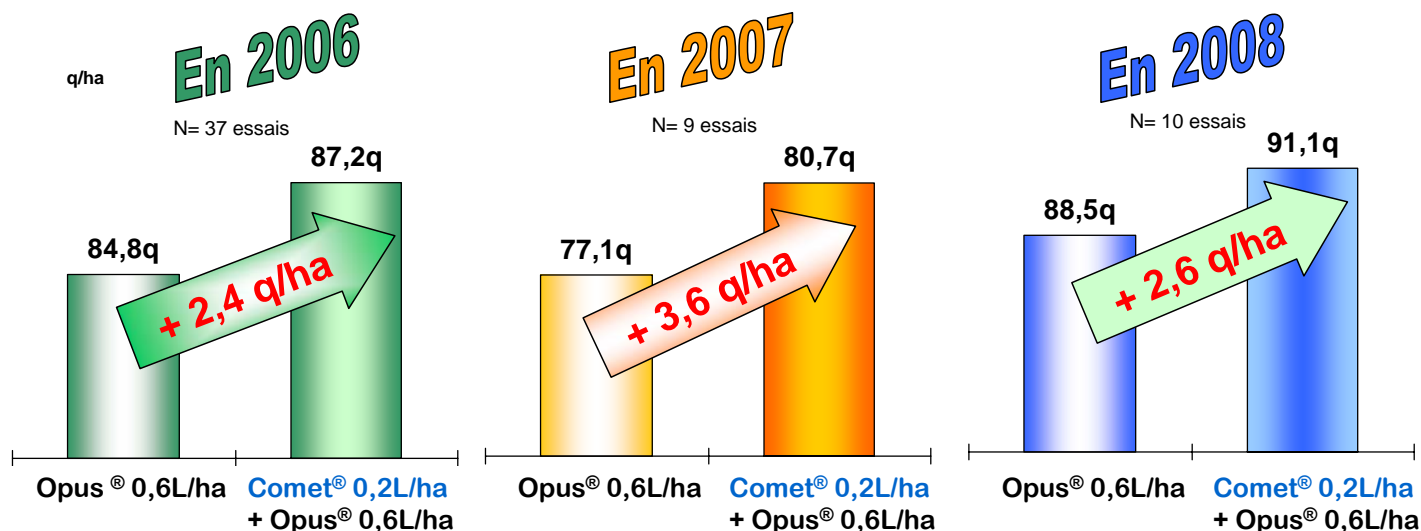
Opus® est autorisé sur

Blés (Septoriose, rouilles brune et jaune, fusarioses des épis)
Orges (rouille naine, helminthosporiose, rhynchosporiose)
Seigle (rouille brune, rhynchosporiose)
Avoine (rouille couronnée)
Triticale (rouille brune, septoriose)

Confirmation de l'intérêt du Comet®

Synthèse des essais France

Forte Résistance de la septoriose aux strobilurines .



*En 2008, dans un contexte principalement septoriose,
le Comet® prouve une fois de plus sa rentabilité*

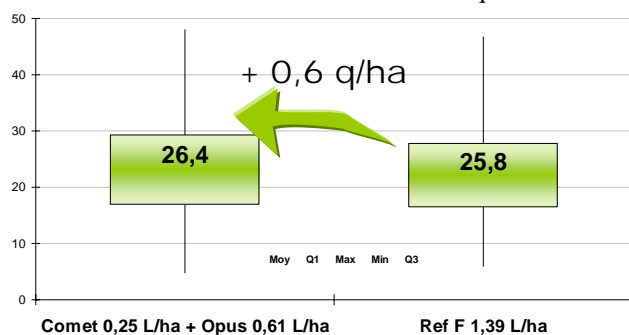
FONGI FORCE : LA REFERENCE RENTABILITE SUR LE T2

Comparaison des Gains de rendement net (q/ha) coût des traitements déduits par rapport au témoin non traité.
Comparaison dans le cadre d'un programme - Essais région Centre-Ouest - distributeurs / prescripteurs / BASF .

2008

Très forte pression septoriose

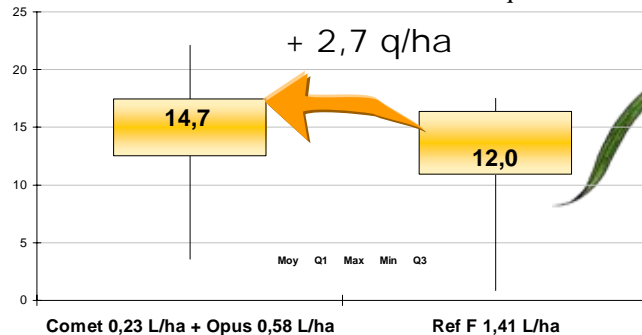
N= 17 - Rendement témoin : 53.7 q/ha



2007

Forte pression Septoriose + Rouille brune

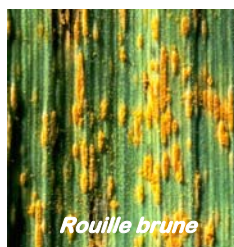
N= 11 - Rendement témoin : 61.1 q/ha



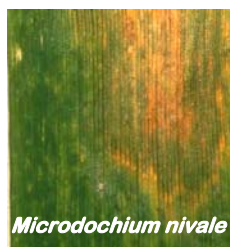
Comet® (F500) : haute valeur ajoutée pour les programmes fongicides

► **Un spectre très large sur blés et sur orges**

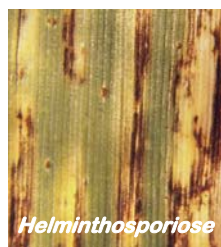
Selon les experts F500 reste la strobilurine qui apporte les meilleures performances techniques



Rouille brune



Microdochium nivale



Helminthosporiose



Rhynchosporiose

► **F500 au service du rendement**

Il permet à la culture de mieux exprimer son potentiel. En moyenne sur trois ans, 2004, 2005 et 2006, le F500 apporte un gain de rendement de 3.2 q/ha, en l'absence de maladies.

► **Un plus sur la qualité**

Avec le **F500**, les critères de qualité sont également améliorés. Sur un réseau de 43 essais sur blé conduits sur plusieurs années, le **F500** a apporté en moyenne : **+ 0.2 points de protéines et + 0.6 kg/hl de PS**

Quand traiter avec

Fongi FORCE

?

Sur blé, Fongi FORCE apportera d'excellents résultats d'efficacité sur le complexe Septoriose, Rouille brune et Microdochium nivale, aussi son positionnement optimal se situe à **dernière feuille étalée (DFE)**.



Septoria tritici



Dose préconisée

Centre-Ouest (dans le cadre d'un programme à 2 ou 3 traitements)

Pression maladies*	Fongi FORCE	COMET®	OPUS®
Moyenne à Faible	1 bidon / 10 ha	0,2 L/ha	0,6 L/ha
Forte à Moyenne	1 bidon / 8 ha	0,25 L/ha	0,75 L/ha

* La pression maladies sera d'autant plus forte que la sensibilité variétale est élevée et que les conditions climatiques sont favorables aux maladies.

Comet® : Utilisation autorisée en mélange exclusivement (cf réglementation sur les mélanges)

Comet®

Autorisation de vente n° 2000332,

Composition: 250 g/l de pyraclostrobine

Formulation : Concentrée Émulsionnable : EC

Dose homologuée sur céréales : 1L/ha

Usages :

Blés : rouilles jaune, rouille brune, fusarioses des épis

Orges : helminthosporiose, rhynchosporiose, rouille naine, oïdium

Avoine : rouille couronnée

Triticale : rouille jaune, rouille brune

Classement toxicologique :

- Xn: Nocif - N : dangereux pour l'environnement

- R20/22 : Nocif par inhalation et ingestion

- R38: Irritant pour la peau

- R50/53: Très toxique pour les organismes aquatiques ; peut entraîner des effets néfastes à long terme pour l'environnement aquatique.

Distance par rapport au point d'eau - ZNT : 20 m

Délai avant récolte - DAR : 35 jours

Délai de rentrée dans la parcelle : 24 heures (cf. Arrêté J.O du 21/09/2006)

Nombre maximum d'applications par an : 2

Le port de protections individuelles est recommandé lors de l'ensemble des étapes de manipulation et d'application du produit.



Opus®

Composition: 125 g/l d'époxiconazole

Dose homologuée sur céréales: 1L/ha

Autorisation de vente n° 9200018,

Formulation : Suspension Concentrée : SC

Usages :

Blés : septorioses, rouille jaune, rouille brune, fusarioses des épis, oïdium

Orges : helminthosporiose, rouille jaune, rhynchosporiose, rouille naine, oïdium

Avoine : rouille couronnée, oïdium

Seigle : rhynchosporiose, rouille brune

Triticale : rouille brune, septoriose

Classement toxicologique :

- Xn : Nocif - N : dangereux pour l'environnement

- R36/38: Irritant pour les yeux et la peau

- R43: Peut entraîner une sensibilisation par contact avec la peau

- R40: Effet cancérigène suspecté ; preuves insuffisantes.

- R62: Risque possible d'altération de la fertilité

- R63: Risque possible pendant la grossesse d'effets néfastes pour l'enfant

- R51 : Toxique pour les organismes aquatiques

- R53: Peut entraîner des effets néfastes à long terme pour l'environnement aquatique.

- Distance par rapport au point d'eau - ZNT : 5m (cf. Arrêté J.O du 21/09/2006)

- DAR Céréales : 35 jours.

- Délai de rentrée dans la parcelle : 48 heures (cf. Arrêté J.O du 21/09/2006)