

FORCE PRO



La Valeur sûre avec un spectre ultra-large

Qu'est ce que

FORCE PRO ? C'est un bidon associatif de

1L

Comet

250 g/l de pyraclostrobine

La référence strobilurine du marché :
efficacité, persistance, effets
physiologiques et gains de rendement



Bidon associatif



4L

Player

84 g/l d'époxiconazole

+ 250 g/l de fenpropimorphe

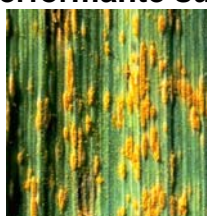
La triazole à haut niveau d'efficacité sur
septoriose et rouille, suractivée par le
fenpropimorphe

**Comet® + Player®, c'est la puissance du F500 renforcée
avec l'époxiconazole et le fenpropimorphe**

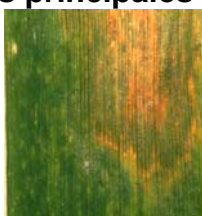
- 3 matières actives, 3 modes d'action,
- Rapidité d'action du F500
- Curativité et endothérapie combinée du F500 et de l'époxiconazole (détruit les pathogènes à l'intérieur des feuilles)
- Pénétration plus rapide des matières actives, grâce au fenpropimorphe
- Association performante sur les principales maladies foliaires des céréales



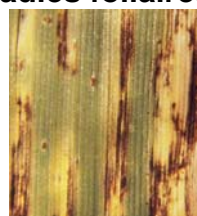
Septoria tritici



Rouille brune



*Microdochium
nivale*



Helminthosporiose



Rhynchosporiose

Hautes Performances sur le complexe Septoriose – Rouille brune

En 2007, une année à forte pression septoriose + rouille brune, les synthèses d'essais ont montré tout l'intérêt de FORCE PRO, PLAYER® + COMET®.

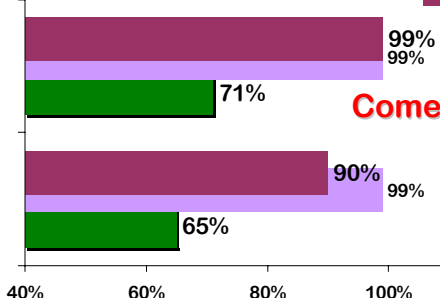
Synthèse de 9 essais BASF en 2007

Efficacité (%)

■ Septoriose, Témoin: 50%

■ Rouille brune, 1^{er} contrôle: témoin > 250 pustules

■ Rouille brune, Notation finale: témoin: 419 pustules

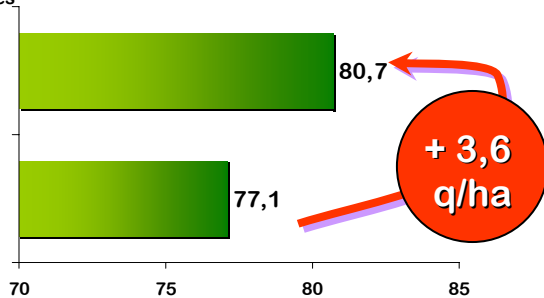


FORCE PRO

1 bidon / 4,5 ha
Comet® 0,22L/ha + Player® 0,9 L/ha

Player® 0,9 L/ha

Rendement (q/ha)



+ 3,6
q/ha

Rendement témoin = 59,2 q/ha

Avec COMET®, plus de performances

COMET® associé à l'époxiconazole du PLAYER® apporte une efficacité complémentaire contre la septoriose, une plus longue durée d'action contre la rouille, et au final un bénéfice rendement largement rentabilisé.

PRODUITS POUR LES PROFESSIONNELS : RESPECTEZ LES CONDITIONS D'EMPLOI

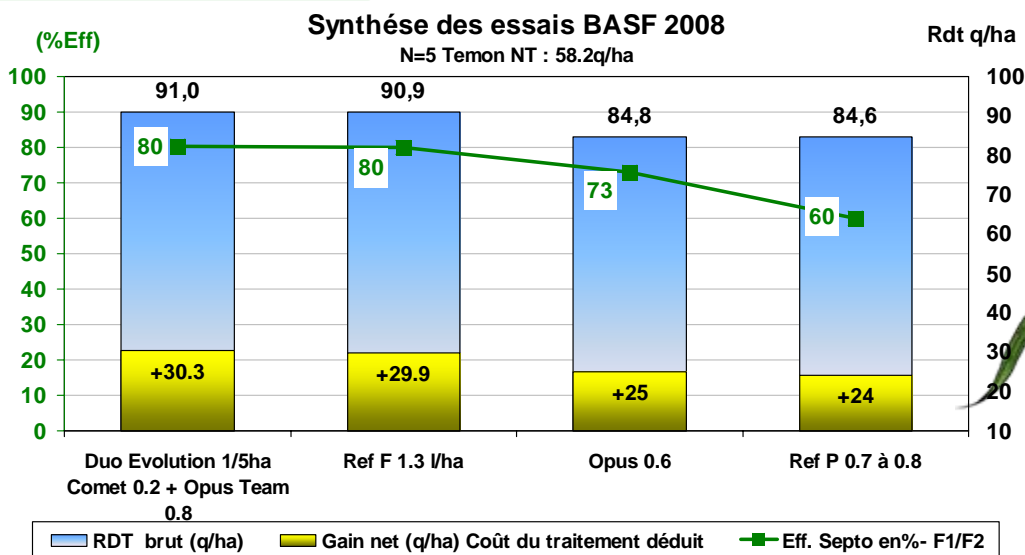
La Valeur sûre avec un spectre ultra-large



Retour sur investissement gagnant même face aux nouveautés

2008

Comparaison de l'efficacité (%) et des Gains de rendement net (q/ha) coût des traitement déduits par rapport au témoin non traité. Comparaison dans le cadre d'un programme - Essais BASF 2008



Optimisez votre programme fongicide avec **FORCE PRO**

Positionnement Sur blés comme sur orges, quel que soit le stade d'utilisation, Comet® + Player® apportera de très bons résultats. Pour autant, sur blé, son positionnement optimal se situe entre **dernière feuille étalée et gonflement**.



Dose préconisée Centre-Ouest (dans un programme à 2 ou 3 traitements)

Pression maladies*	FORCE PRO	Comet®	Player®
Moyenne à Faible	1 bidon / 5 ha	0,2 L/ha	0,8 L/ha
Forte à Moyenne	1 bidon / 4 ha	0,25 L/ha	1 L/ha

* La pression maladies sera d'autant plus forte que la sensibilité variétale est élevée et que les conditions climatiques sont favorables aux maladies.

Informations réglementaires

Comet®

Autorisation de vente n° 2000332,

Composition: 250 g/l de pyraclostrobine

Formulation : Concentrée Émulsionnable : EC

Dose homologuée sur céréales : 1L/ha

Usages : Blés : rouilles jaune, rouille brune, fusarioses des épis

Orges : helminthosporiose, rhynchosporiose, rouille naine

Avoine : rouille couronnée

Triticale : rouille jaune, rouille brune

Classement toxicologique :

- Xn: Nocif - N : dangereux pour l'environnement

- R20/22 : Nocif par inhalation et ingestion

- R38: Irritant pour la peau

- R50/53: Très toxique pour les organismes aquatiques ; peut entraîner des effets néfastes à long terme pour l'environnement aquatique.

Distance par rapport au point d'eau - ZNT : 20 m

Délai avant récolte – DAR : 35 jours

Délai de rentrée dans la parcelle : 24 heures (cf. Arrêté J.O du 21/09/2006)

Nombre maximum d'applications par an : 2

Le port de protections individuelles est recommandé lors de l'ensemble des étapes de manipulation et d'application du produit.

PLAYER®

Autorisation de vente : n° 9800528

Composition : 84 g/l d'époxiconazole + 250 g/l de fenpropimorphe

Formulation : suspension émulsionnable (SE)

Usages :

Blés : septorioses, rouille brune, rouille jaune, fusariose des épis, oïdium

Orges : helminthosporiose, rouille jaune, rhynchosporiose, rouille naine, oïdium -

Avoine : rouille couronnée, oïdium - Triticale : rouille brune, septoriose -

Seigle : rhynchosporiose, rouille brune

Dose homologuée sur céréales : 1,5 L/ha

Classement : Xn : nocif - N : dangereux pour l'environnement - R40 : effet

cancérogène suspecté : preuves insuffisantes - R43 : peut entraîner une

sensibilisation par contact avec la peau - R62 : risque possible d'altération de la

fertilité - R63 : risque possible pendant la grossesse d'effets néfastes pour l'enfant -

R50/53 : très toxique pour les organismes aquatiques; peut entraîner des effets

néfastes à long terme pour l'environnement aquatique

Distance par rapport au point d'eau - ZNT : 20 m

Délai avant récolte sur céréales : 35 jours

Délai de rentrée dans les parcelles : 48 H (cf. Arrêté J.O du 21/09/2006)



Comet® : Utilisation autorisée exclusivement en mélange (cf réglementation sur les mélanges)

Comet®, Player®, marques déposées BASF. Dangereux – Dangereux – Avant toute utilisation, lire attentivement l'étiquette et respecter strictement les usages, doses, conditions et précautions d'emploi. Lors de la manipulation des produits, gants en nitrile ou néoprène (EN 374), lunettes de sécurité, masque ou de mi-masque avec cartouche filtrante A2 P3, bottes de protection marquage S5 ou P5, vêtements de travail de niveau de protection 4 - Avant toute utilisation de Comet® et Player®, s'assurer de son adéquation avec la filière de production et avec les recommandations officielles régionales. Pour les mélanges se référer à la réglementation en vigueur. Octobre 2008 - Annule et remplace toute version précédente. Il appartient à l'utilisateur de Comet® et Player®, de s'assurer avant toute application, auprès du **N°Azur BASF AGRO - 0810 023 033** - qu'il dispose bien de la dernière version à jour de ce document.