

Comet® + PLAYER®



Comet® 1 L

- Composition : 250 g/L F500
- Formulation : EC
- Dose d'homologation : 1 L/ha



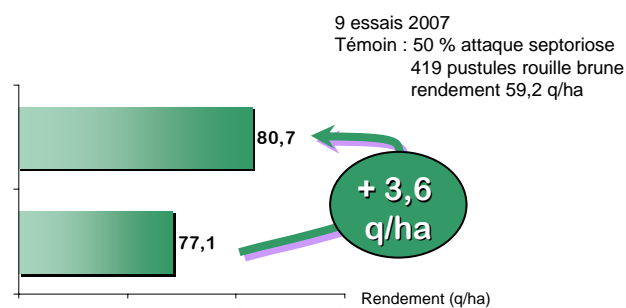
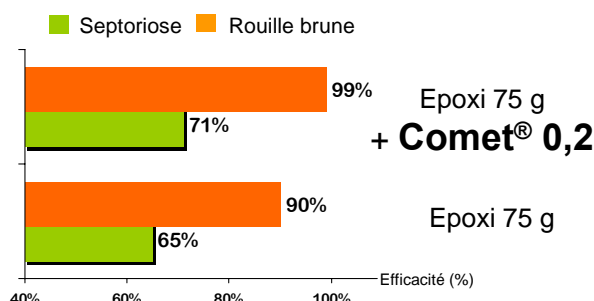
PLAYER® 4 L

- Composition : 84 g/L Epoxiconazole
250 g/L Fenpropimorphe
- Formulation : SE
- Dose d'homologation : 1.5 L/ha

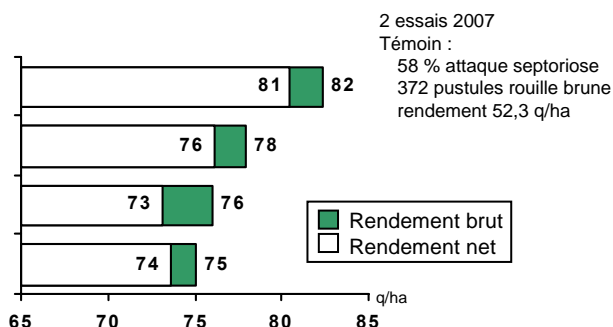
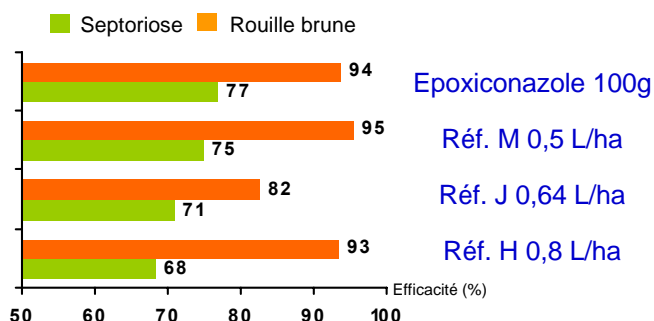


(Pyraclostrobine)

- ✓ Efficacité fongicide sur le complexe maladies (rouilles, *Htr*, *M. nivale*....)
- ✓ Gains de rendement

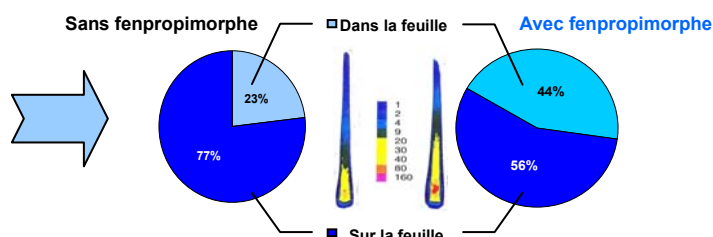


Epoxiconazole, inégalé sur le complexe septoriose / rouille



Fenpropimorphe

- ✓ Efficacité oïdium
- ✓ Meilleure pénétration des matières actives = plus de curativité



Préconisations :

➤ 1 Bidon pour 5ha = COMET® 0,2L+PLAYER® 0,8L

PLAYER®

■ Autorisation de vente :

n° 9800528

■ Composition :

84g/l époxiconazole + 250 g/l fenpropimorphe

■ Formulation :

suspo-émulsion (SE)

■ Conditionnement :

bidon de 4 litres

■ Usages et doses autorisées :

<u>cultures</u>	<u>usages</u>	<u>doses</u>
Avoine	Rouille couronnée, oïdium	1,5 l/ha
Blé	Rouille brune, jaune, septoriose, oïdium, fusariose des épis	1,5 l/ha
Orge	Helminthosporiose, rouille naine, rouille jaune, rhynchospor., oïdium	1,5 l/ha
Seigle	Rhynchosporiose, rouille brune	1,5 l/ha
Triticale	Rouille brune, septoriose	1,5 l/ha

■ Classement :

N : dangereux pour l'environnement

Xn : nocif

R40 : effet cancérigène suspecté ; preuves insuffisantes.

R43 : peut entraîner une sensibilisation par contact avec la peau.

R62 : risque possible d'altération de la fertilité.

R63 : risque possible pendant la grossesse d'effets néfastes pour l'enfant.

R50/53 : très toxique pour les organismes aquatiques ; peut entraîner des effets néfastes à long terme sur l'environnement aquatique.

■ Zone non traitée :

20 mètres (distance par rapport aux points d'eau)

■ Délai de réentre dans les parcelles :

48 heures après traitement

■ Nombre maximum d'applications par an : 2

■ Délai avant récolte :

Céréales : 35 j.

COMET®

■ Autorisation de vente :

n° 2000332

■ Composition :

250 g/l pyraclostrobine + (en mélange uniquement)

■ Formulation :

concentré émulsionnable (EC)

■ Conditionnement :

bidon de 1 litres

■ Usages et doses autorisées :

<u>cultures</u>	<u>usages</u>	<u>doses</u>
Blé	Septoriose, RB, RJ, Fusa sur épi,	1 l/ha
Orge	Helminth, Rhyncho, R. Naine	1 l/ha
Avoine	Rouille couronnée	1 l/ha
Seigle	Rouille brune, rhyncho	1 l/ha
Triticale	RB, RJ, septoriose	1 l/ha

■ Classement :

N : dangereux pour l'environnement

Xn : nocif

R20/22 : nocif par inhalation et ingestion.

R38 : irritant pour la peau.

R50/53 : très toxique pour les organismes aquatiques ; peut entraîner des effets néfastes à long terme pour l'environnement aquatique.

Le port de protections individuelles est recommandé lors de l'ensemble des étapes de manipulation et d'application du produit.

S'utilise exclusivement en mélange (dans le cadre des mélanges autorisés)

■ Zone non traitée :

20 mètres (distance par rapport aux points d'eau)

■ Délai de réentre dans les parcelles :

24 heures après traitement

■ Nombre maximum d'applications par an : 2

■ Délai avant récolte :

Céréales : 35 j