



We create chemistry

Integral® Pro

La nouvelle solution de biocontrôle
pour le traitement des semences de colza

- Protéger les semences contre la fonte des semis due aux champignons autres que pythiacées
- Améliorer l'implantation de la culture
- Améliorer la vigueur à la reprise de végétation en sortie d'hiver
- + 4% de rendement en moyenne

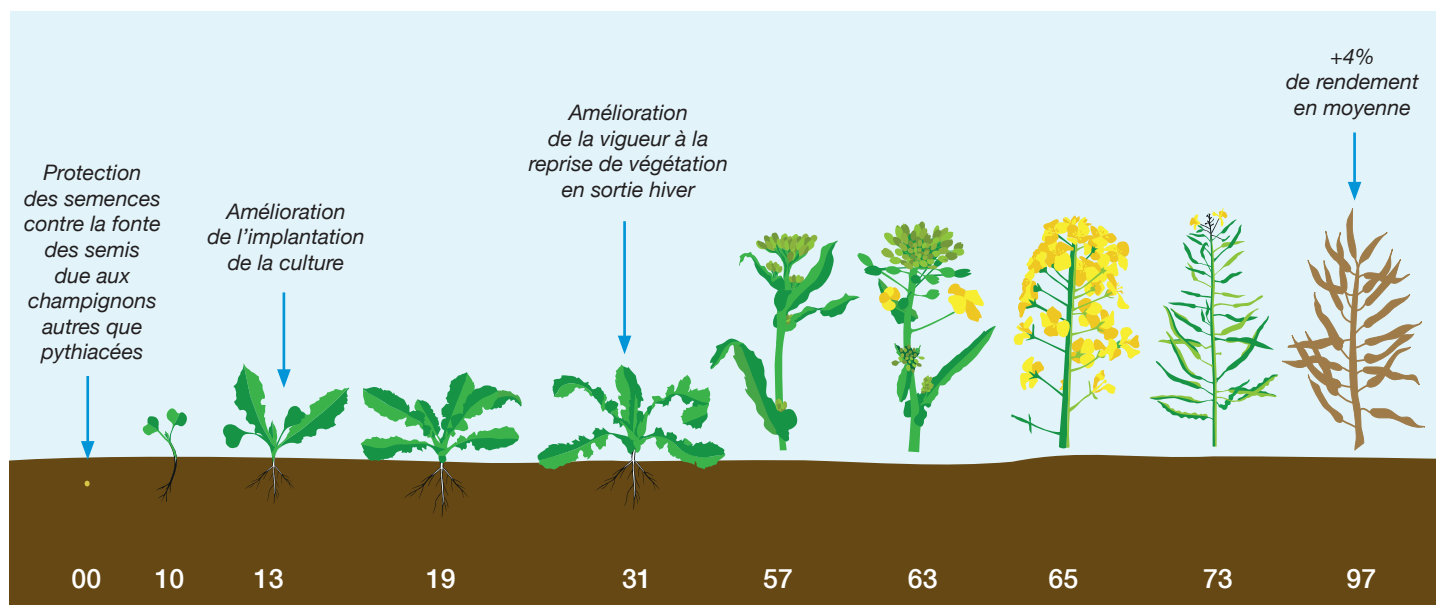


Integral Pro, c'est :

- Une souche unique de *Bacillus amyloliquefaciens*, MBI 600, sélectionnée pour :
 - Son efficacité fongicide contre le phoma
 - Son action de stimulation des défenses naturelles, avec effet observé contre les altises en situation de pression faible à moyenne
- Une formulation exclusive pour une longue durée de vie des bactéries sur semences : plus de 18 mois sans conditions de stockage particulières



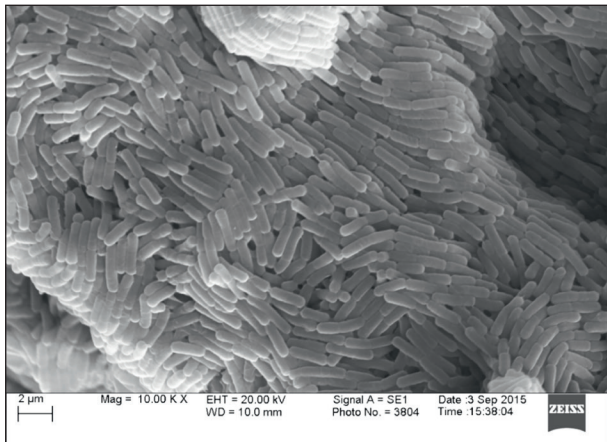
Integral Pro protège la plante tout au long du cycle cultural



PRODUITS POUR LES PROFESSIONNELS : UTILISEZ LES PRODUITS PHYTOPHARMACEUTIQUES AVEC PRÉCAUTION. AVANT TOUTE UTILISATION, LISEZ L'ÉTIQUETTE ET LES INFORMATIONS CONCERNANT LE PRODUIT.

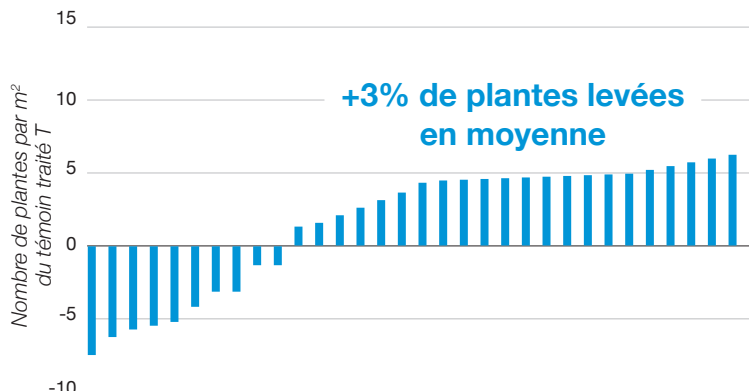
Integral Pro protège la plante

En se multipliant, les bactéries forment un film de protection autour des racines de colza. Integral Pro protège la plante tout au long du cycle cultural.



Integral Pro améliore l'implantation de la culture

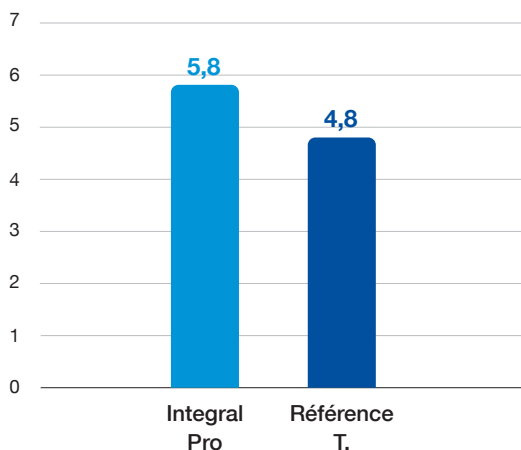
% du nombre de plantes levées en fonction du traitement TS standard - 32 comparaisons.



Note de vigueur à la reprise

Note de vigueur

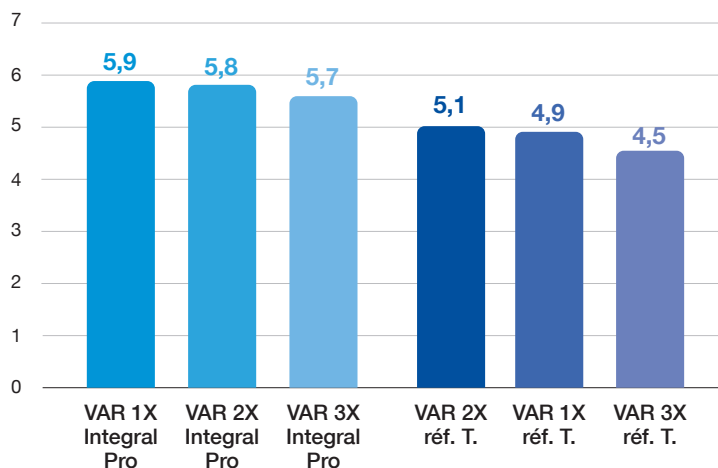
Traitement des semences*



* Résultats Semences de France

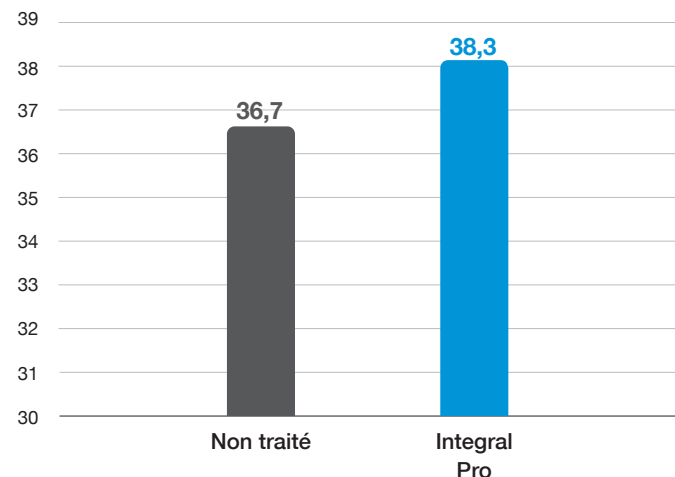
Note de vigueur

Interaction variété x TS



Integral Pro : Bénéfice rendement

q/ha



Rendement : synthèse des 20 essais Europe depuis 2013

Integral® Pro : marque déposée BASF

AMM n°2171253

Formulation : FS (Suspension concentrée pour traitement des semences) - Composition : 2,4 g/l Bacillus amyloliquefaciens, souche MBI 600 non classé - EUH208 : Contient du Bacillus amyloliquefaciens MBI600. Peut produire une réaction allergique - EUH401 : Respectez les instructions d'utilisation afin d'éviter les risques pour la santé humaine et l'environnement ; Protection de la faune : SPe 6 : Pour protéger les oiseaux et les mammifères sauvages, récupérer toute semence traitée accidentellement répandue. Colza et Navettes - Traitement de semences - champignons autres que pythiacées (efficacité montrée sur phoma). Crucifères oléagineuses - Traitement de semences - Stimulateur des défenses naturelles : efficacité montrée sur grosse altise (Psylliodes chrysocephala) et petite altise (Phyllotreta sp). Doses : 160ml/q, 1 application/ an.

Pour toutes informations techniques, nos experts sont à votre écoute

0 800 100 299

Service & appel gratuits

BASF France SAS - Division Agro - 21, chemin de la Sauvegarde - 69134 Ecully Cedex. N° d'agrément : IF02022 - Distribution de produits phytopharmaceutiques à des utilisateurs professionnels. Détenteur d'homologation : BASF. ® Marque déposée BASF. Avant toute utilisation, assurez-vous que celle-ci est indispensable. Privilégiez chaque fois que possible les méthodes alternatives et les produits présentant le risque le plus faible pour la santé humaine et animale et pour l'environnement, conformément aux principes de la protection intégrée, consultez <http://agriculture.gouv.fr/ecophyto>. Usages, doses conditions et restrictions d'emploi : se référer à l'étiquette du produit et/ou www.agro.basf.fr et/ou www.phytodata.com. Annule et remplace toute version précédente. Il appartient à l'utilisateur de ce produit de s'assurer, avant toute application, auprès du N° Vert qu'il dispose bien de la dernière version à jour de ce document. Référence du document : 628COSE1119R - Novembre 2019.